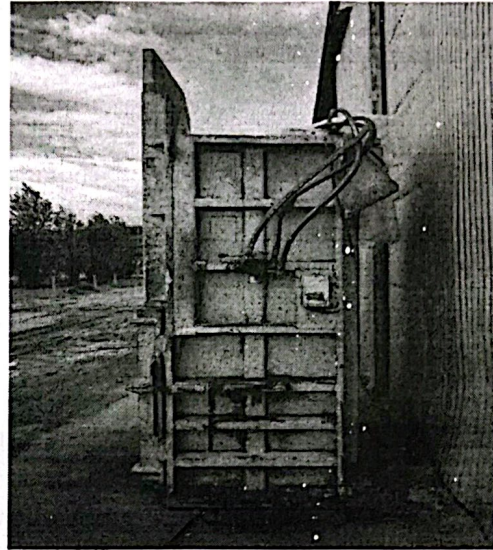
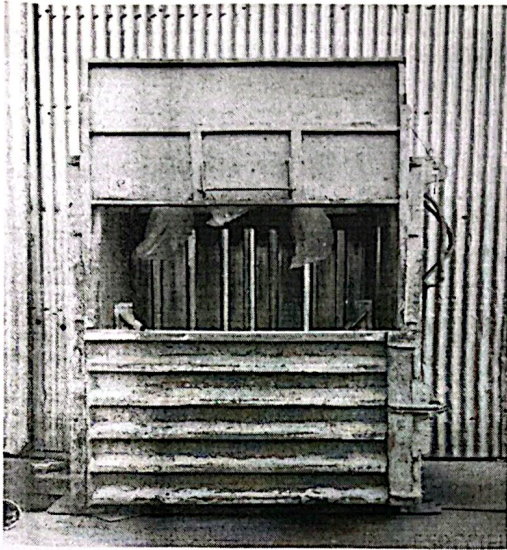


ESPECIFICACIONES TÉCNICAS

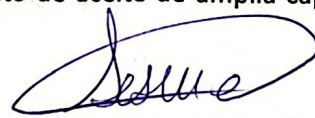
ESPECIFICACIONES TÉCNICAS: Reparación integral de enfardadoras industriales:



Enfardador Vertical tipo ABECOM® Modelo EVS 12075/20T, de actuación electrohidráulica y comando por medio de una válvula hidráulica manual, para fardos de papel, cartón, plásticos, según catálogo adjunto y con las siguientes características distintivas:

- ⌚ Puerta de carga frontal de apertura automática vertical (manos libres).
- ⌚ Eyección de fardos por retroceso del pistón compactador, sin cadenas.
- ⌚ Doble juego de Uñas de Retención fijas, para contener la recuperación del material
- ⌚ Señalización de Instrucciones Funcionales y Precauciones de Seguridad en la Operación adheridas al Enfardador.
- ⌚ Pistón compactador con guías reemplazables de material plástico antifricción.
- ⌚ Sistema de apertura gradual controlada de puerta inferior, para mayor seguridad del operador. La máquina es de servicio pesado y alta compactación, de construcción robusta en aceros de primera calidad, de estructura cerrada, sin partes móviles accesibles, y está equipada con un dispositivo eyector de fardos accionado por el retroceso del pistón compactador. El enfardador estará alimentado por una unidad de poder electrohidráulica, diseñada y fabricada según normas internacionales, compuesta por un depósito de aceite de amplia capacidad con


A.S. CIA. TORRES VITACOLONNA
Directora Ejecutiva Complejo Ambiental
S.G.U. y A. - Municipalidad de Santa Fe


Rodolfo M. Sesma
Director Subrogante
Dirección Complejo Ambiental
Municipalidad de Santa Fe

sus correspondientes filtros y control de nivel y temperatura, con componentes normalizados de primera calidad y motor eléctrico normalizado blindado, con triple seguridad por sobrecargas.

Uso: industrial

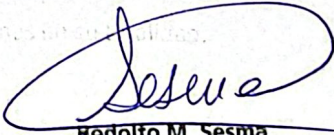
FORMA DE ENTREGA: El servicio objeto de la presente contratación se realizará dentro de los treinta (30) días inmediatos posteriores a la recepción fehaciente de la orden de provisión, en la Dirección del Complejo Ambiental de la Municipalidad de Santa Fe sita en Avenida Circunvalación s/nro de esta Ciudad de Santa Fe y deberá contemplar las siguientes reparaciones en su totalidad:

- a) DESARMAR CILINDRO DE COMPACTADOR PARA SU EVALUACION
- b) REEMPLAZAR POR NUEVO UN VASTAGO DE 95,5 RECTIFICADO CON BAÑO DE CROMO DURO , ROSCADO EN 1 EXTREMO Y MECANIZADO
- c) TAPA BUJE, CAMBIAR BUJE DE BRONCE CON RAYADURAS Y TORNEAR UN BUJE NUEVO
- d) CAMBIAR JUEGO DE EMPAQUETADURAS COMPLETO Y ARMADO DE CILINDRO
- e) BOMBA HIDRAULICA Y CAMBIAR JUEGO DE BUJES , ENGRANAJES Y GOMAS
- e) AGREGAR 40 LTS DE ACIETE HIDRAULICO
- f) MANO DE OBRA POR DESARMADO Y PROBADO DE LA UNIDAD, DEJANDO EN PERFECTO FUNCIONAMIENTO

FORMA DE CERTIFICACIÓN: Total -----

FORMA DE PAGO: 60 días corridos contados desde la fecha de recepción del bien.-----


A.S. CINTIA G. TORRES VITACOLONNA
Directora Ejecutiva Complejo Ambiental
G.U.A. - Municipalidad de Santa Fe


Rodolfo M. Sesma
Director Subrogante
Dirección Complejo Ambiental
Municipalidad de Santa Fe