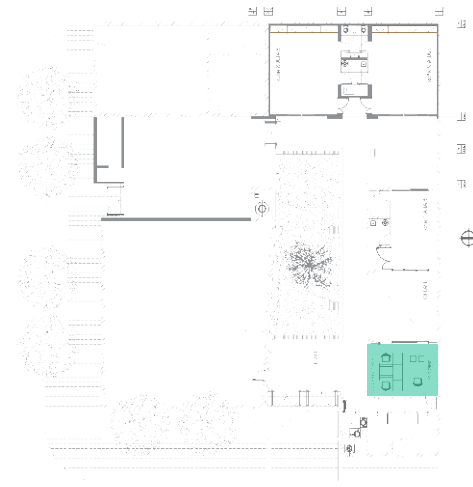


SALA ALFABETIZADORA

Jardín Municipal Barranquitas Pro Mejoras



PLANO Nº

01

ESTABLECIMIENTO: Jardín Municipal Barranquitas Pro Mejoras

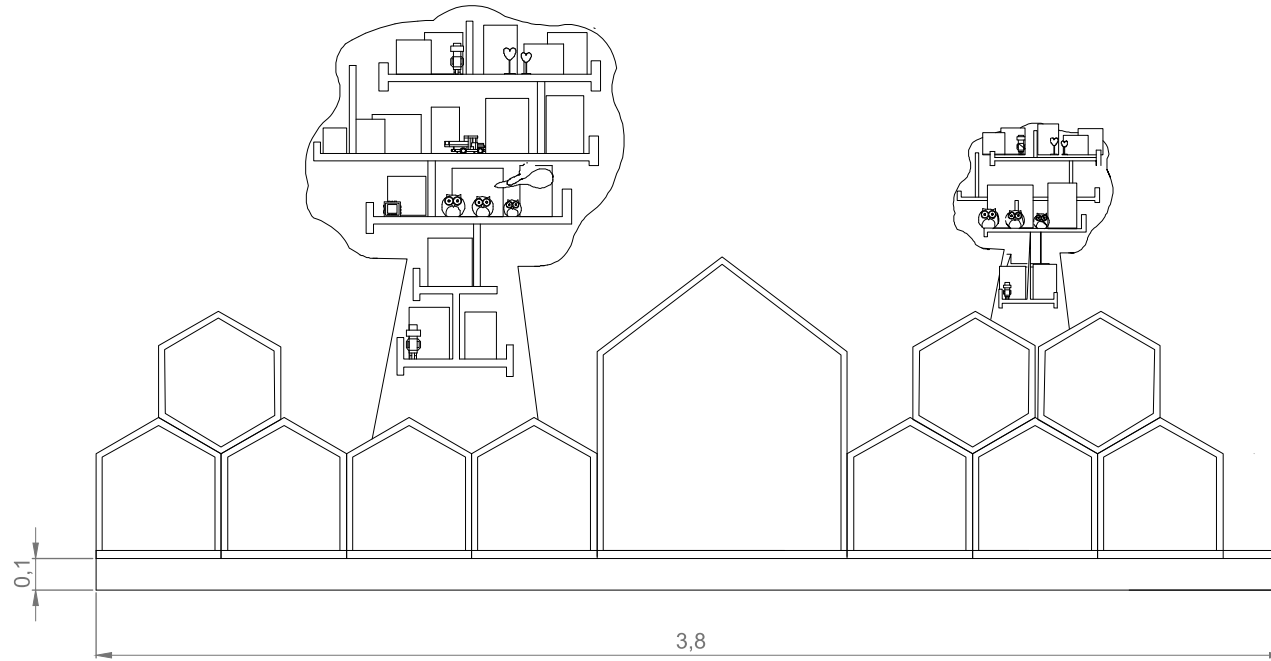
OBRA: Sala alfabetizadora

Fecha: 26-08-2025

Escala: S/N



VISTA FRONTAL



ACLARACIONES

El mueble mide en su totalidad 3,8. Contiene un sócalo de 10cm de altura

PLANO Nº

02

ESTABLECIMIENTO: Jardín Municipal Barranquitas Pro Mejoras

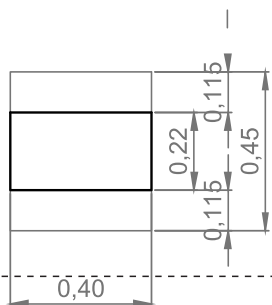
OBRA: Sala alfabetizadora

Fecha: 26-08-2025

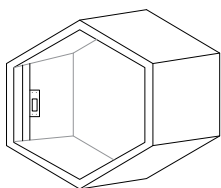
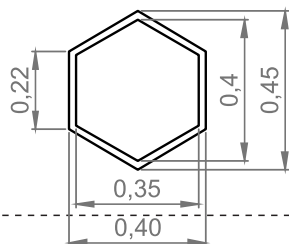
Escala: S/N

MÓDULOS HEXAGONALES

VISTA LATERAL



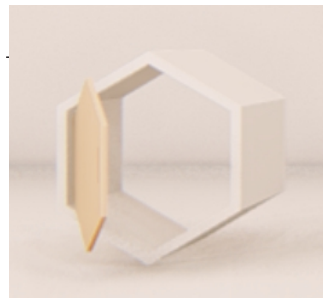
VISTA FRONTAL



CON TAPA



SIN TAPA



En total se deben realizar **dos módulos huecos**: cada módulo tendrá 40 cm de profundidad para espacio de guardado. Además **tendrá tapa** con bisagras para permitir su apertura y cierre. La tapa contendrá una perforación o un espacio para facilitar la apertura.

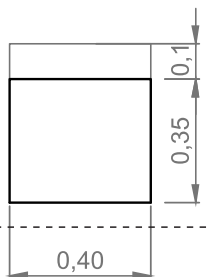
SÍNTESIS
2 módulos con tapa

En total se deben realizar **un módulo hueco**: cada módulo tendrá 40 cm de profundidad para espacio de guardado. Estos módulos **no contendrán tapa**.

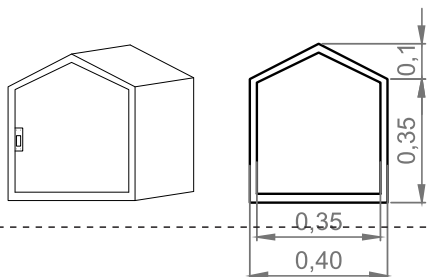
SÍNTESIS
1 módulo sin tapa

MÓDULOS CASITAS

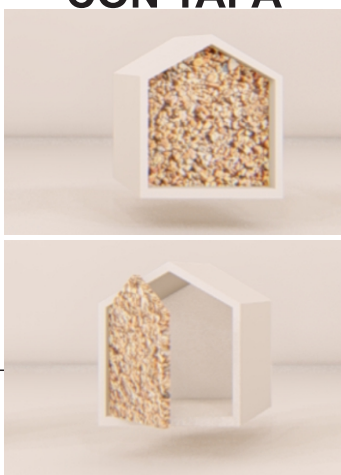
VISTA LATERAL



VISTA FRONTAL



CON TAPA



En total se deben realizar **tres módulos** huecos: cada módulo tendrá 40 cm de profundidad para espacio de guardado. Además **tendrá tapa** con bisagras para permitir su apertura y cierre. La tapa contendrá una perforación o un espacio para facilitar la apertura.

SÍNTESIS
3 módulos con tapa

SIN TAPA

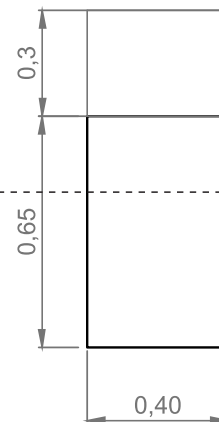
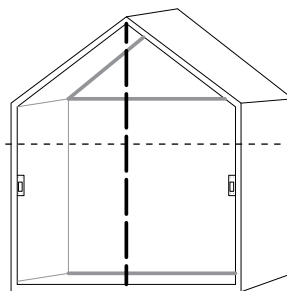


En total se deben realizar **cuatro módulos huecos**: cada módulo tendrá 40 cm de profundidad para espacio de guardado. Estos módulos **no contendrán tapa**.

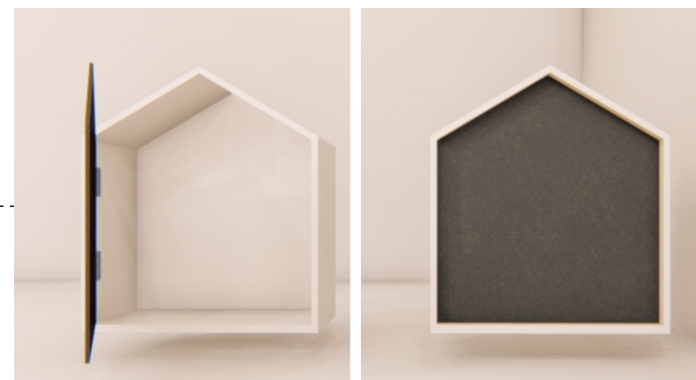
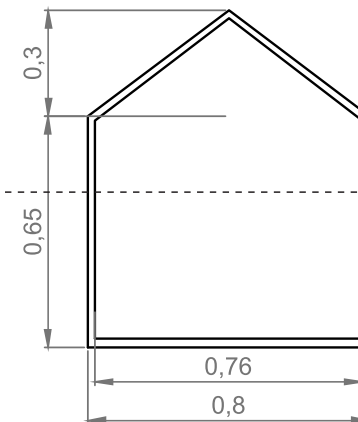
SÍNTESIS
4 módulos sin tapa

MÓDULOS CASITAS CON PIZARRÓN

VISTA LATERAL



VISTA FRONTAL



En total se debe realizar **un módulo** huecos: el módulo tendrá 40 cm de profundidad para espacio de guardado. Además **tendrá tapa** con bisagras para permitir su apertura y cierre. La tapa será de material para pizarrón de tiza y contendrá una perforación o un espacio para facilitar la apertura. Se recomienda hacer de 2 puertas, por el peso de la misma.

SÍNTESIS
1 módulo con tapa

PLANO Nº

04

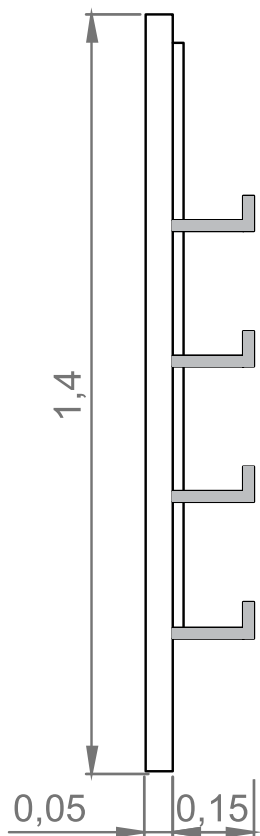
ESTABLECIMIENTO: Jardín Municipal Barranquitas Pro Mejoras

OBRA: Sala alfabetizadora

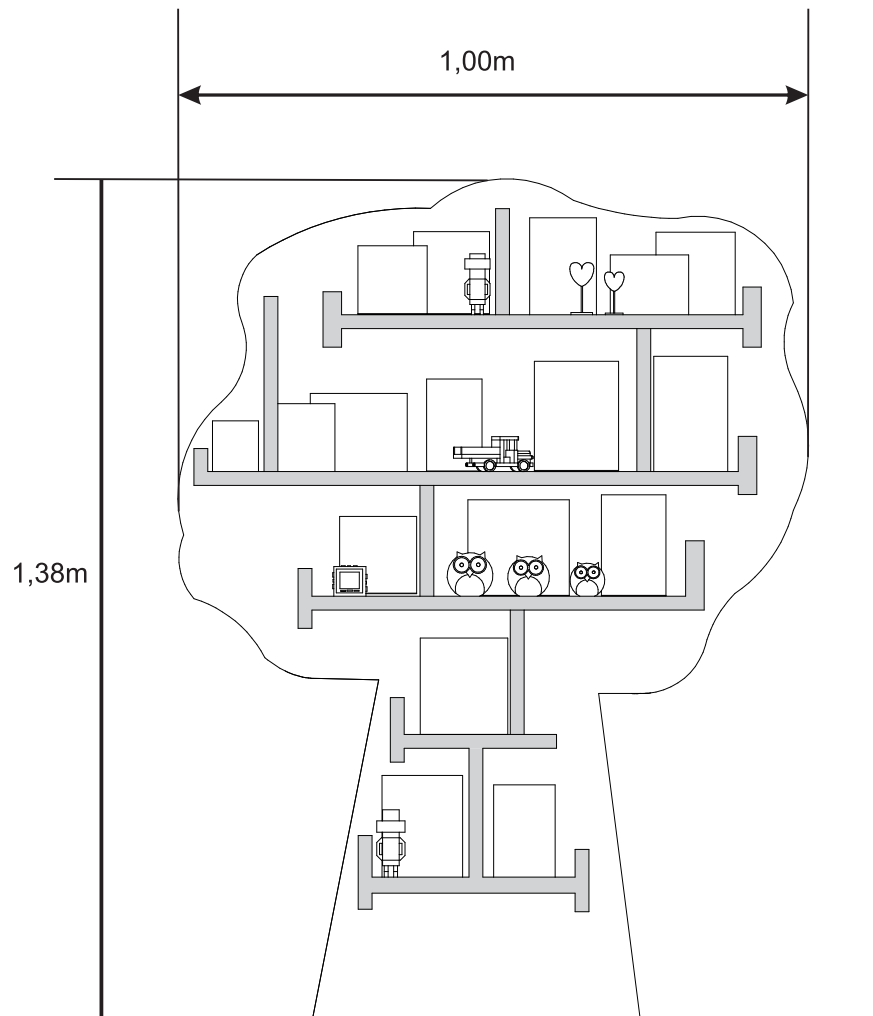
Fecha: 26-08-2025

Escala: S/N

VISTA LATERAL



VISTA FRONTAL



ACLARACIONES

El espesor de cada árbol es de 5cm y la profundidad de los estantes es de 15cm.

PLANO Nº

05

ESTABLECIMIENTO: Jardín Municipal Barranquitas Pro Mejoras

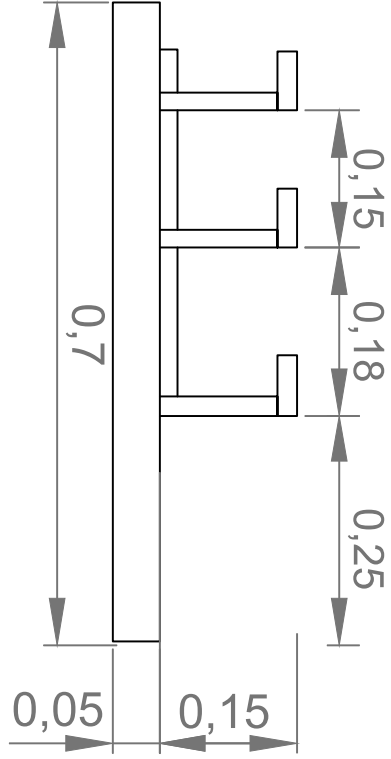
OBRA: Sala alfabetizadora

Fecha: 26-08-2025

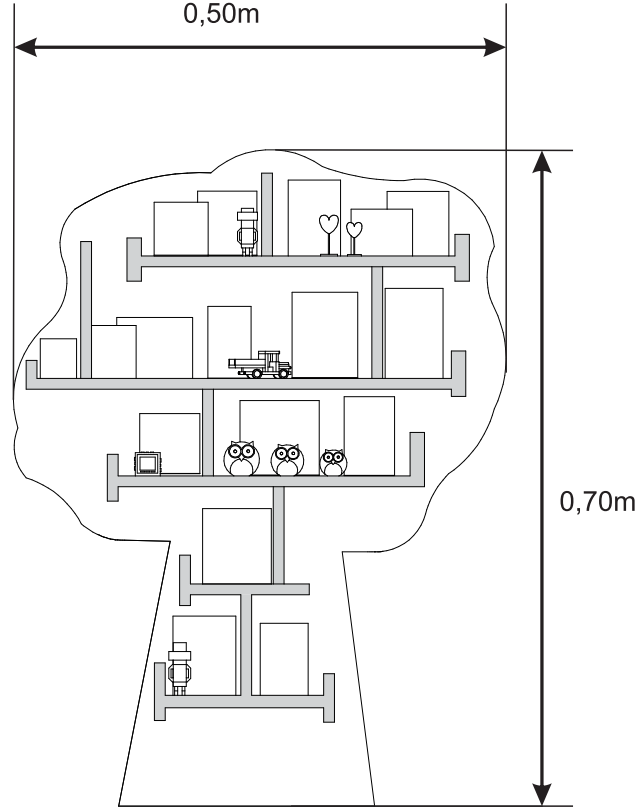
Escala: S/N



VISTA LATERAL



VISTA FRONTAL



ACLARACIONES

El espesor de cada árbol es de 5cm y la profundidad de los estantes es de 15cm.

PLANO Nº

06

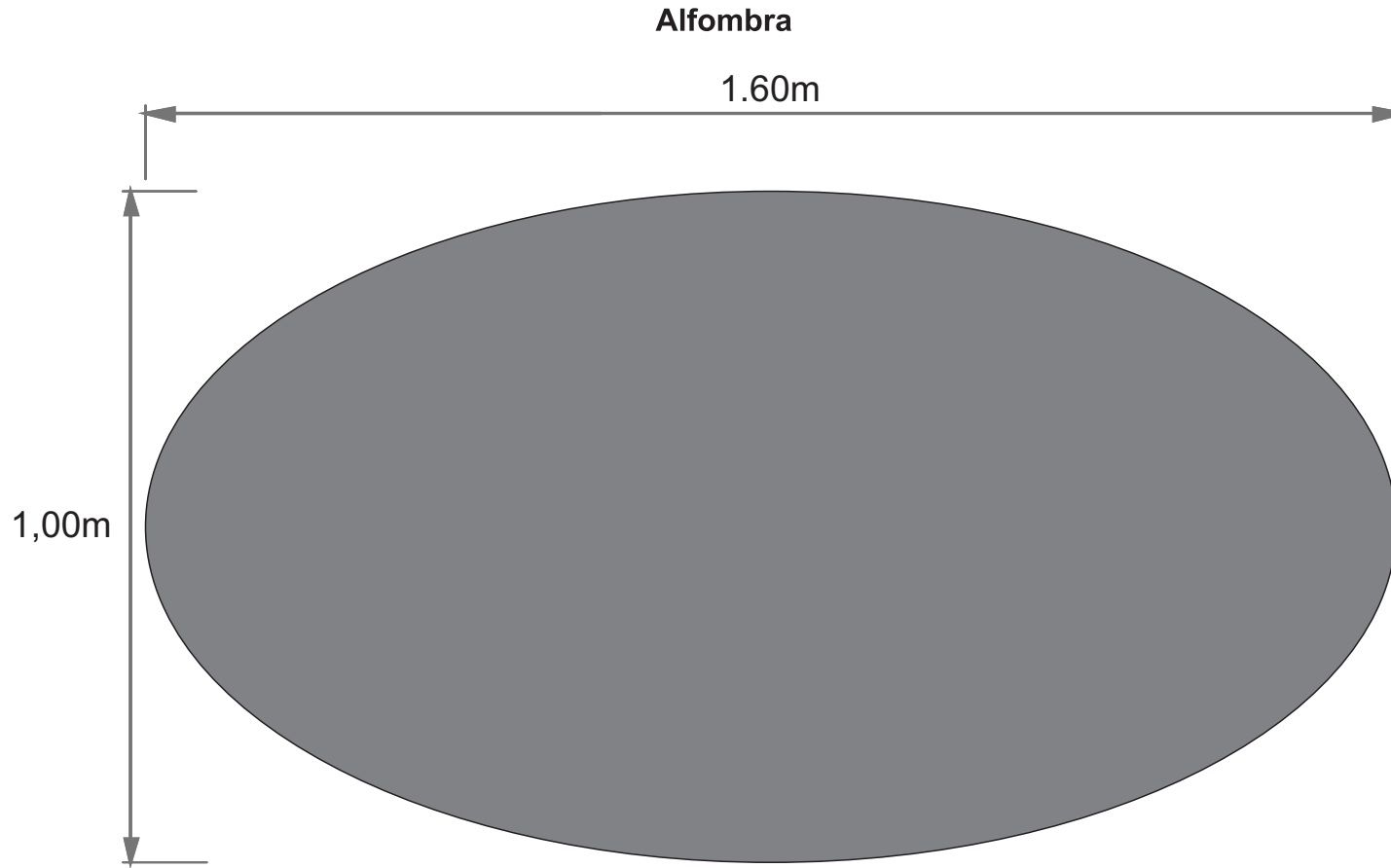
ESTABLECIMIENTO: Jardín Municipal Barranquitas Pro Mejoras

OBRA: Sala alfabetizadora

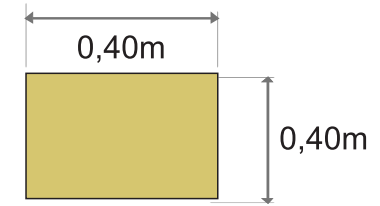
Fecha: 26-08-2025

Escala: S/N

EQUIPAMIENTO



Almohadones



ACLARACIONES

La alfombra tienen que ser de material cuerina lavable sin cierre.
Los almohadones tienen que ser de material cuerina lavable sin cierre (tipo sobre).
Se realizarán 12 almohadones en total, 2 de cada color. Los colores se definen con el área técnica, pero se sugiere que sean tonos pasteles.

PLANO Nº

07

ESTABLECIMIENTO: Jardín Municipal Barranquitas Pro Mejoras

OBRA: Sala alfabetizadora

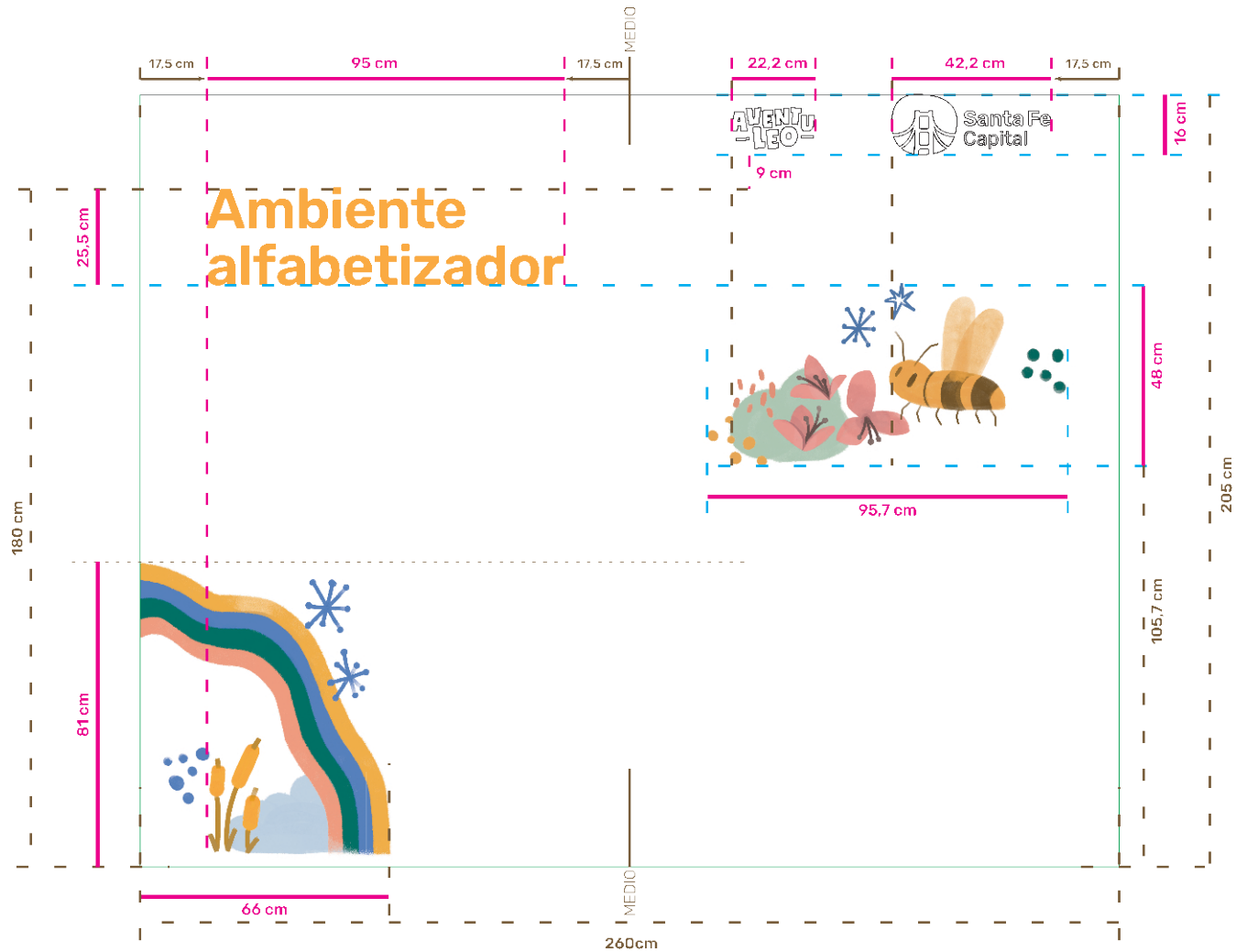
Fecha: 26-08-2025

Escala: S/N



PLOTTER

Intervención en vidrios de sala alfabetizadora



ACLARACIONES

Vinilo, amarillo y blanco, rotulado para marcas y tipografía. Con laca UV.
Vinilo impreso y rotulado para ilustraciones.

Al adjudicatario se le entregara en formato pdf el dibujo con sus dimensiones reales.

PLANO Nº

08

ESTABLECIMIENTO: Jardín Municipal Barranquitas Pro Mejoras

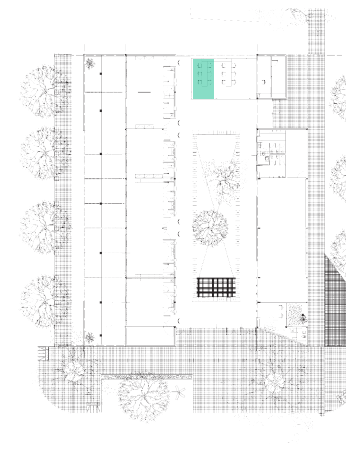
OBRA: Sala alfabetizadora

Fecha: 26-08-2025

Escala: S/N

SALA ALFABETIZADORA

Jardín Municipal Chalet



ESTABLECIMIENTO: Jardín Municipal Barranquitas Chalet

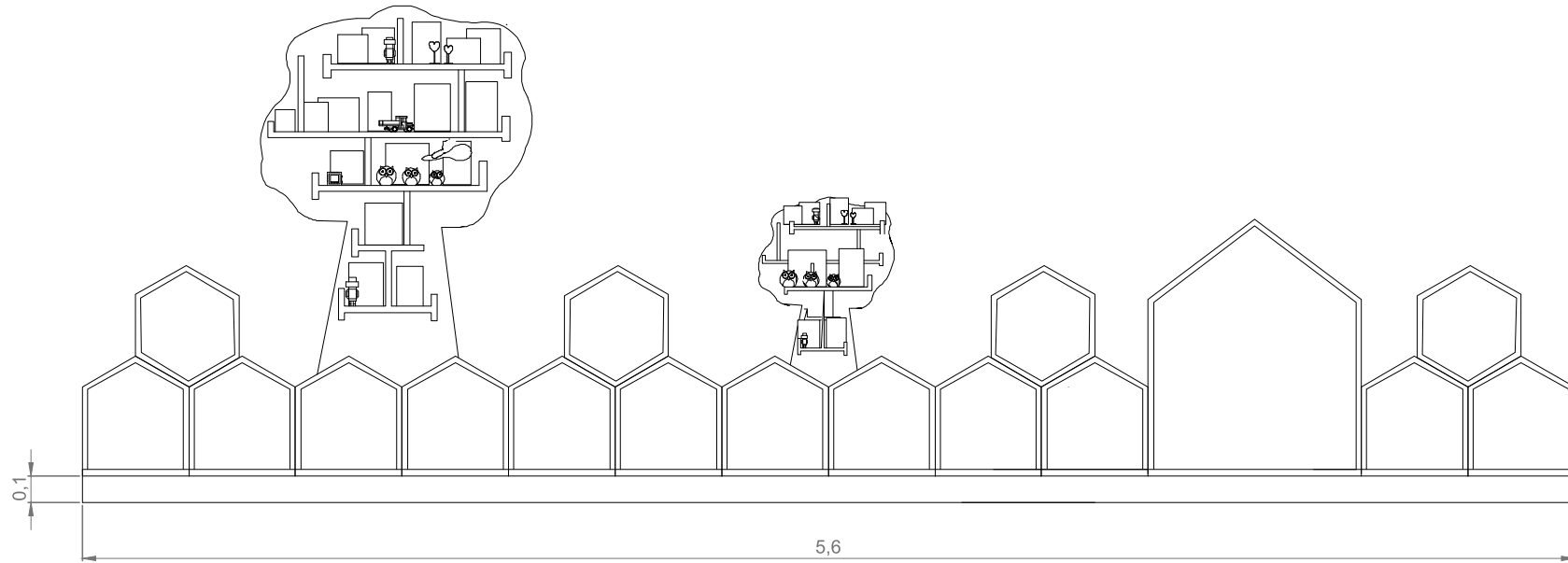
OBRA: Sala alfabetizadora

Fecha: 26-08-2025

PLANO Nº

09

VISTA FRONTAL



ACLARACIONES

El mueble mide en su totalidad 5.6m. Contiene un sócalo de 10cm de altura

PLANO Nº

10

ESTABLECIMIENTO: Jardín Municipal Barranquitas Chalet

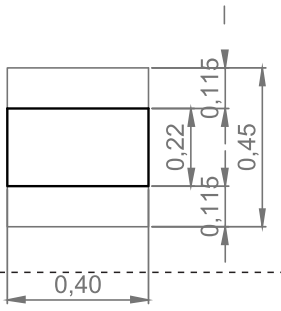
OBRA: Sala alfabetizadora

Fecha: 26-08-2025

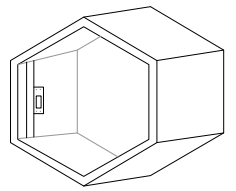
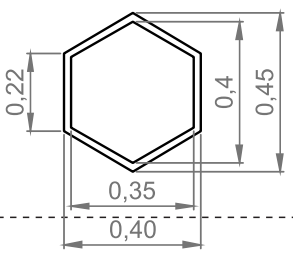
Escala: S/N

MÓDULOS HEXAGONALES

VISTA LATERAL



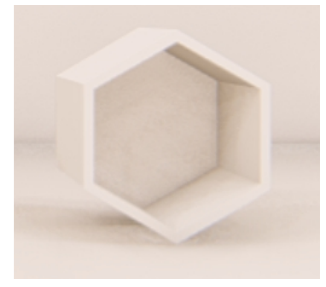
VISTA FRONTAL



CON TAPA



SIN TAPA



En total se deben realizar **dos módulos** huecos: cada módulo tendrá 40 cm de profundidad para espacio de guardado. Además **tendrá tapa** con bisagras para permitir su apertura y cierre. La tapa contendrá una perforación o un espacio para facilitar la apertura.

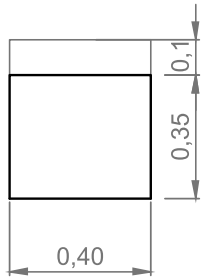
SÍNTESIS
2 módulos con tapa

En total se deben realizar **dos módulos** huecos cada módulo tendrá 40 cm de profundidad para espacio de guardado. Estos módulos **no contendrán tapa**.

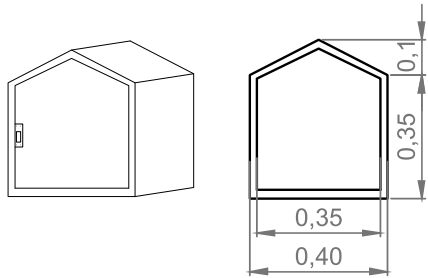
SÍNTESIS
2 módulos sin tapa

MÓDULOS CASITAS

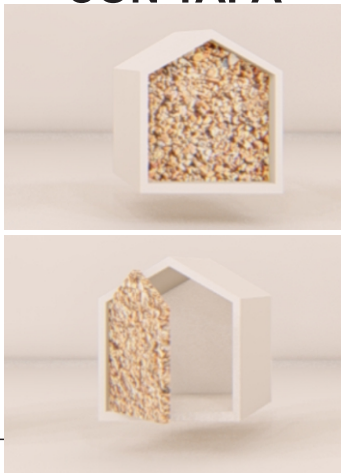
VISTA LATERAL



VISTA FRONTAL



CON TAPA



En total se deben realizar **seis módulos** huecos: cada módulo tendrá 40 cm de profundidad para espacio de guardado. Además **tendrá tapa** con bisagras para permitir su apertura y cierre. La tapa contendrá una perforación o un espacio para facilitar la apertura.

SÍNTESIS
6 módulos con tapa

SIN TAPA

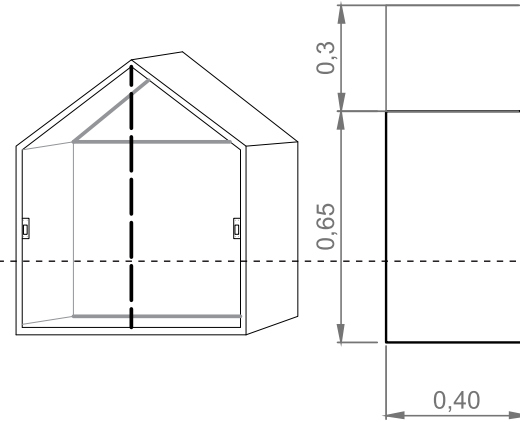


En total se deben realizar **seis módulos huecos**: cada módulo tendrá 40 cm de profundidad para espacio de guardado. Estos módulos **no contendrán tapa**.

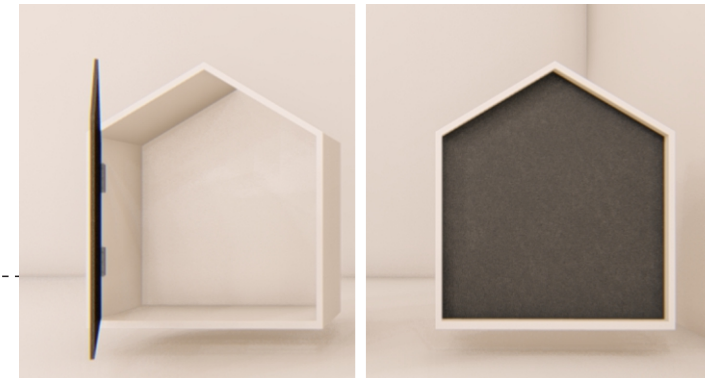
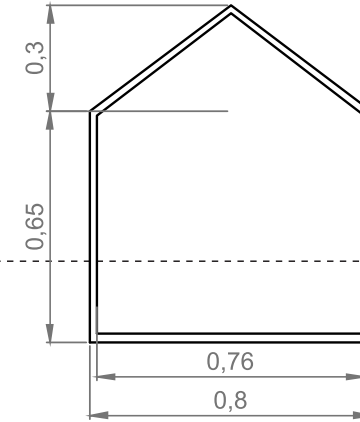
SÍNTESIS
6 módulos sin tapa

MÓDULOS CASITAS CON PIZARRÓN

VISTA LATERAL



VISTA FRONTAL



En total se debe realizar **un módulo** huecos: el módulo tendrá 40 cm de profundidad para espacio de guardado. Además **tendrá tapa** con bisagras para permitir su apertura y cierre. La tapa será de material para pizarrón de tiza y contendrá una perforación o un espacio para facilitar la apertura. Se recomienda hacer de 2 puertas, por el peso de la misma.

SÍNTESIS
1 módulo con tapa

PLANO Nº

12

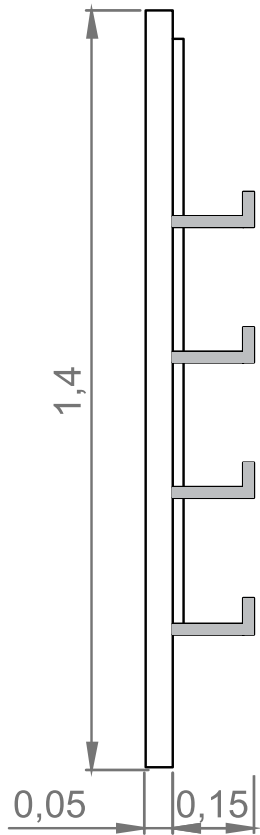
ESTABLECIMIENTO: Jardín Municipal Barranquitas Chalet

OBRA: Sala alfabetizadora

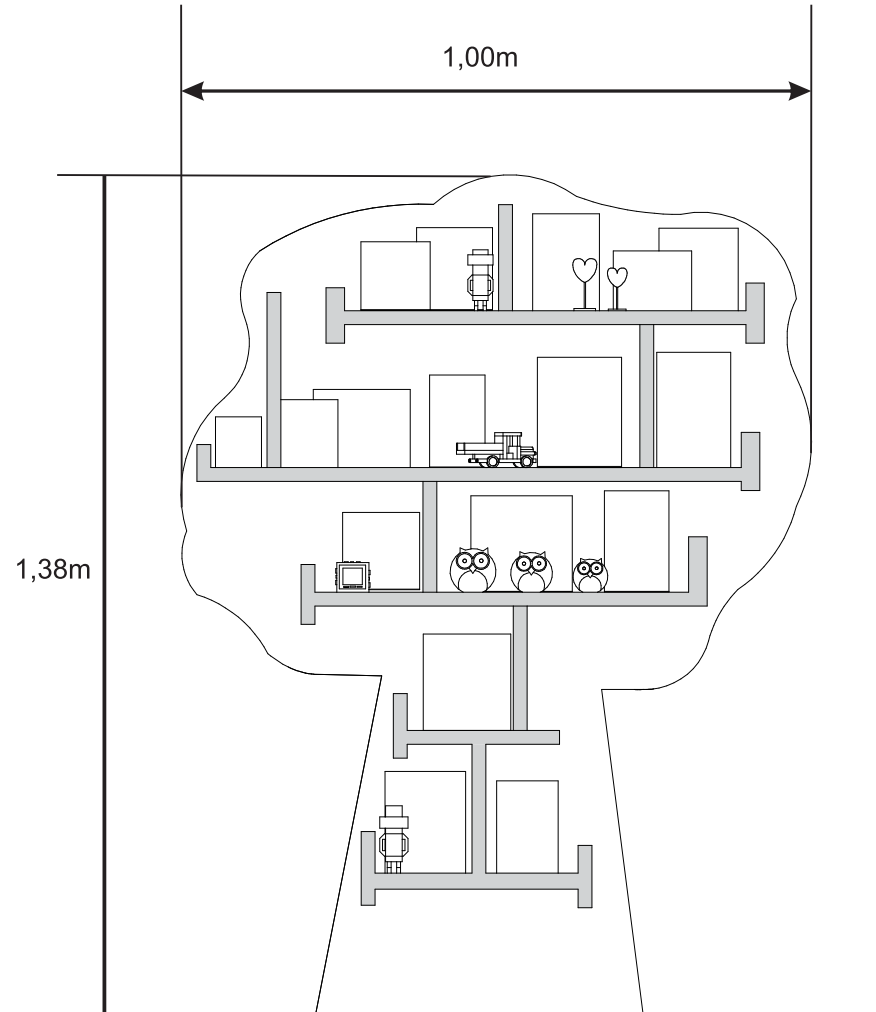
Fecha: 26-08-2025

Escala: S/N

VISTA LATERAL



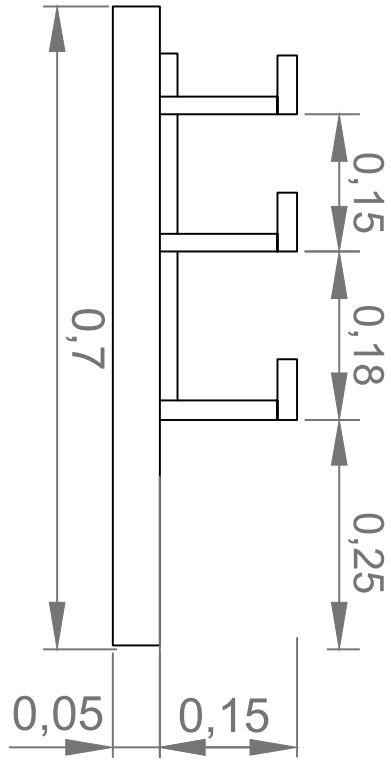
VISTA FRONTAL



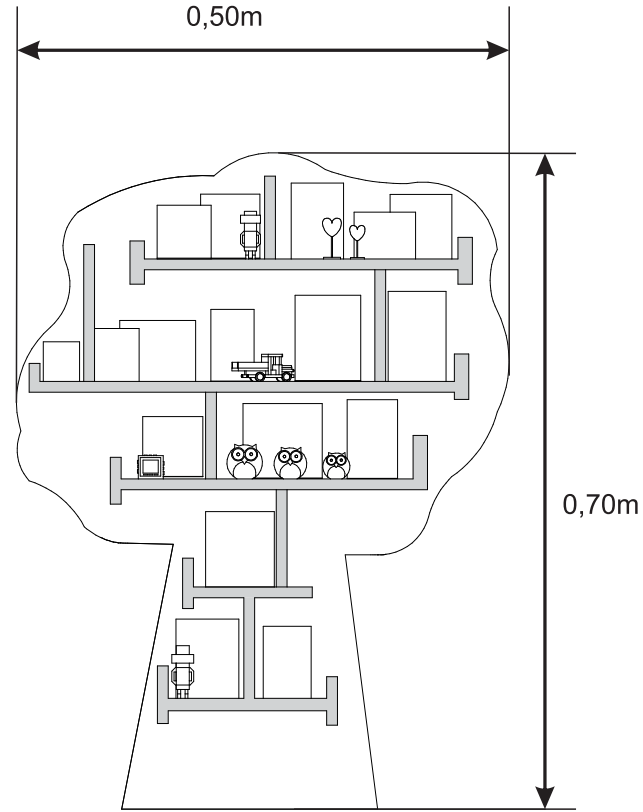
ACLARACIONES

El espesor de cada árbol es de 5cm y la profundidad de los estantes es de 15cm.

VISTA LATERAL



VISTA FRONTAL



ACLARACIONES

El espesor de cada árbol es de 5cm y la profundidad de los estantes es de 15cm.

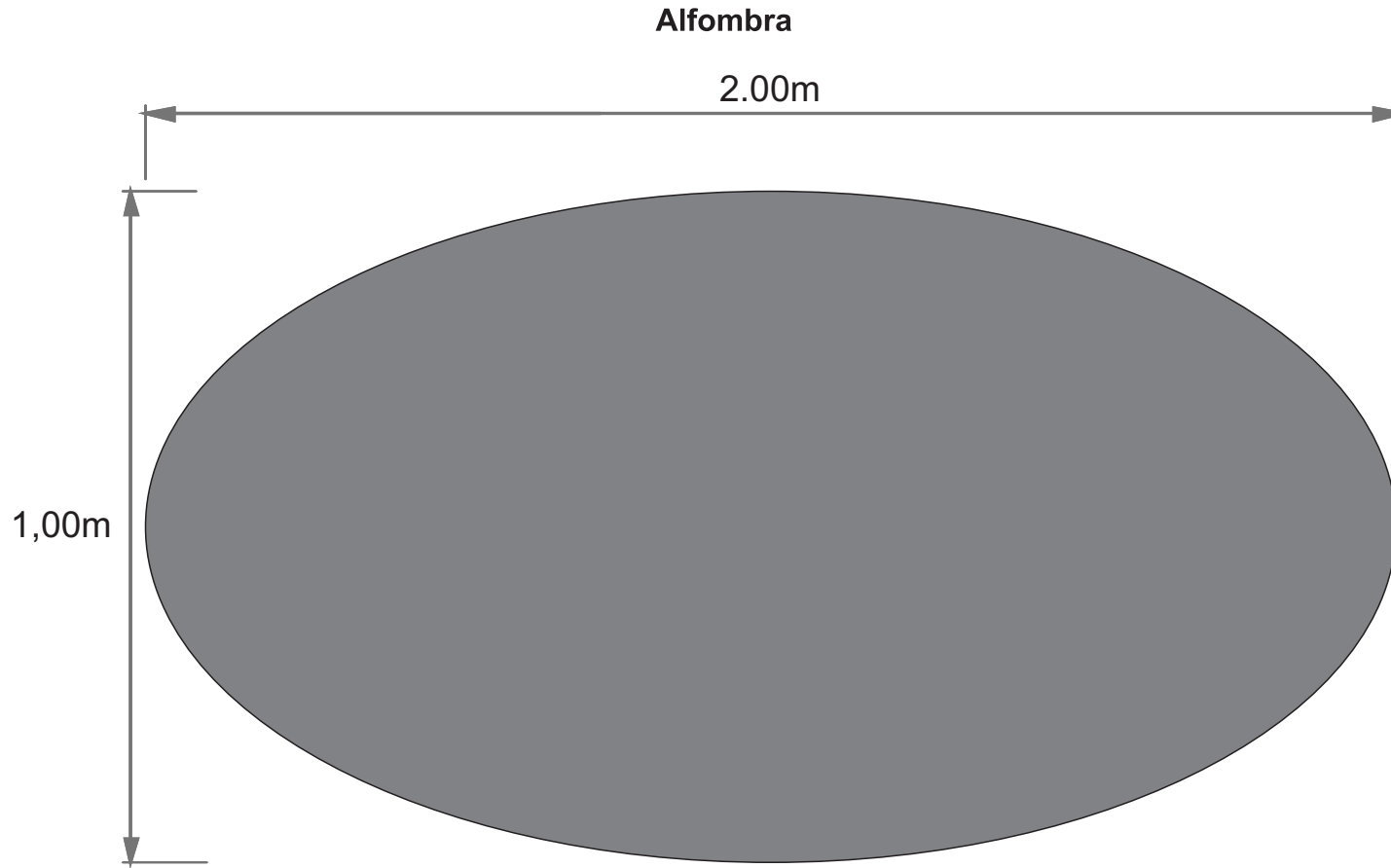
ESTABLECIMIENTO: Jardín Municipal Barranquitas Chalet

OBRA: Sala alfabetizadora

Fecha: 26-08-2025

Escala: S/N

EQUIPAMIENTO

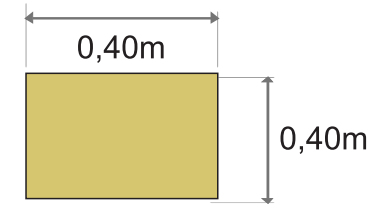


Alfombra

2.00m

1,00m

Almohadones



ACLARACIONES

La alfombra tienen que ser de material cuerina lavable sin cierre.

Los almohadones tienen que ser de material cuerina lavable sin cierre (tipo sobre).

Se realizarán 12 almohadones en total, 2 de cada color. Los colores se definen con el área técnica, pero se sugiere que sean tonos pasteles.

PLANO Nº

15

ESTABLECIMIENTO: Jardín Municipal Barranquitas Chalet

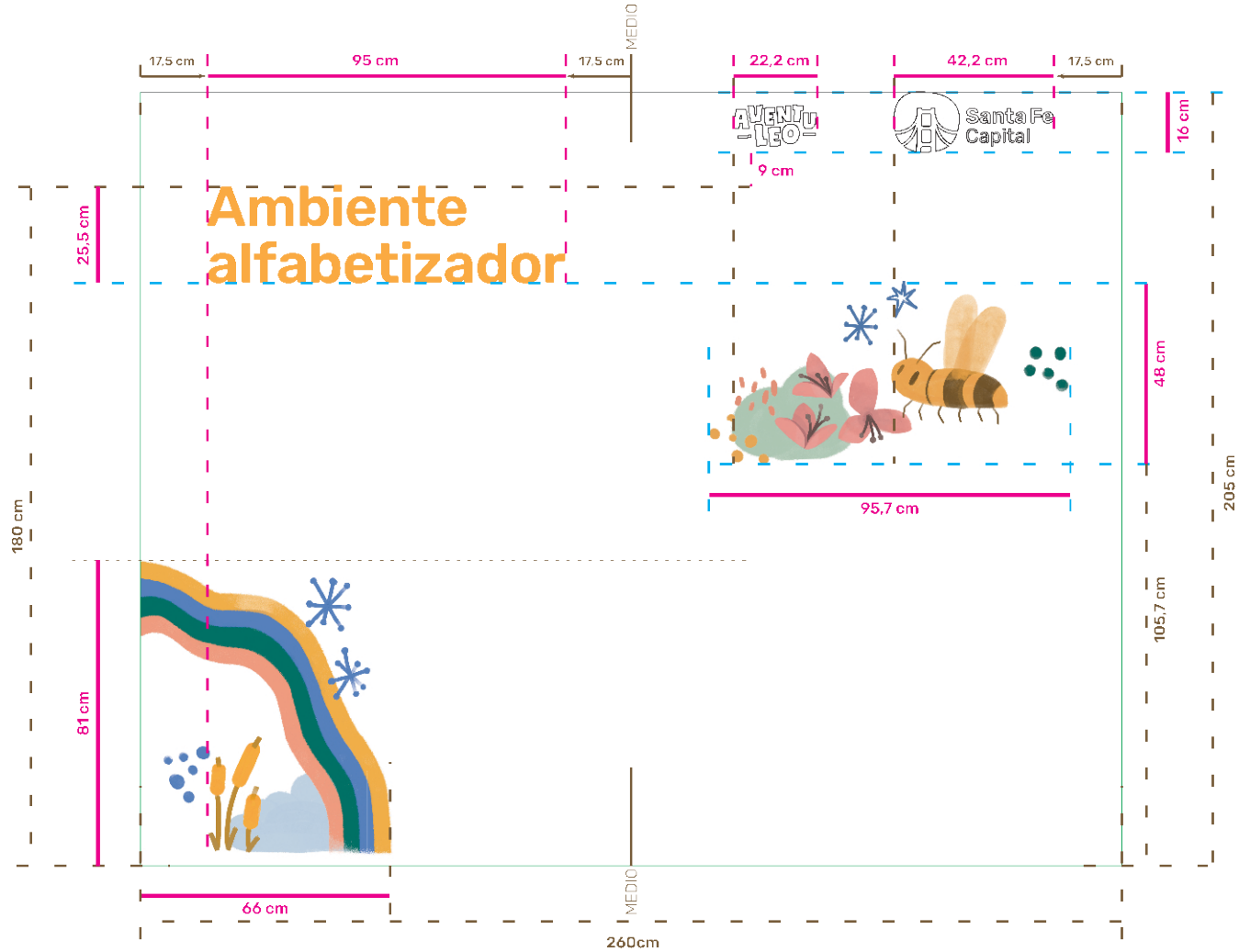
OBRA: Sala alfabetizadora

Fecha: 26-08-2025

Escala: S/N

PLOTTER

Intervención en vidrios de sala alfabetizadora



ACLARACIONES

Vinilo, amarillo y blanco, rotulado para marcas y tipografía. Con laca UV.
Vinilo impreso y rotulado para ilustraciones.

Al adjudicatario se le entregara en formato pdf el dibujo con sus dimensiones reales.

PLANO Nº

16

ESTABLECIMIENTO: Jardín Municipal Barranquitas Chalet

OBRA: Sala alfabetizadora

Fecha: 26-08-2025

Escala: S/N