


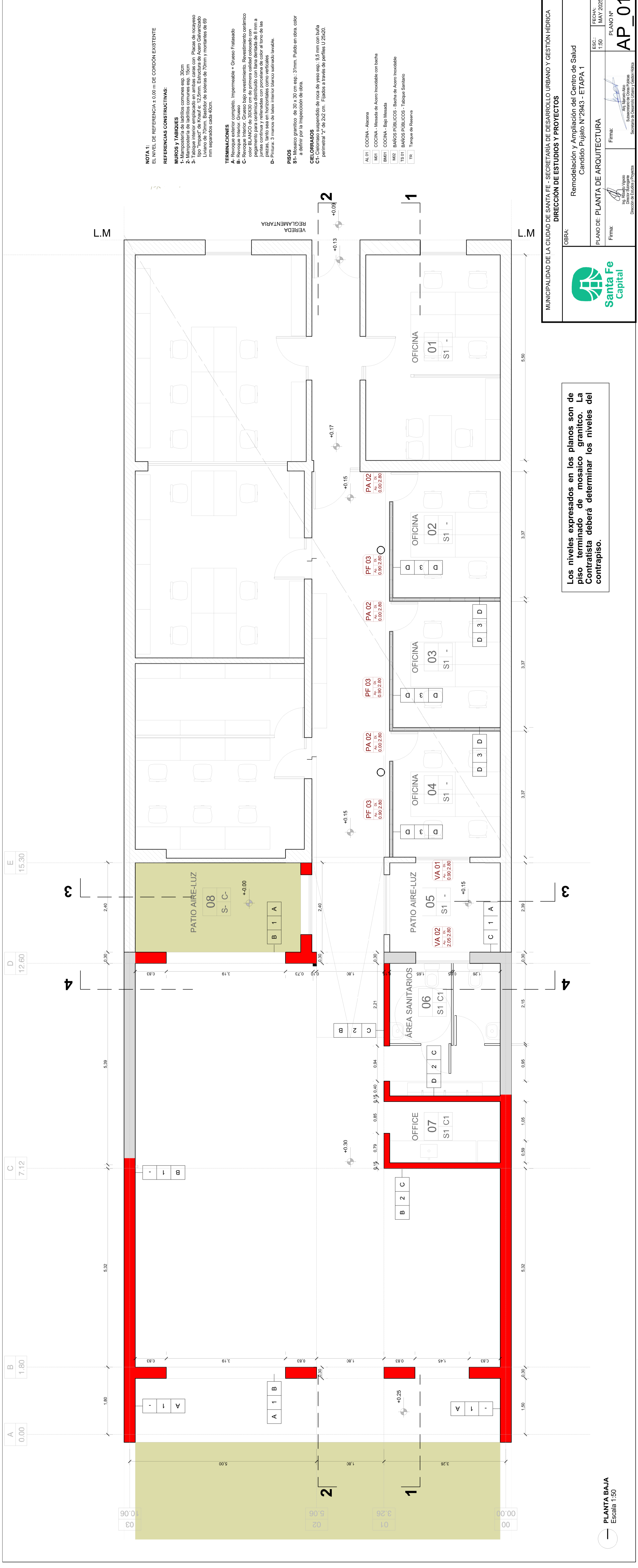



PLANO RELEVAMIENTO
 Escala 1.125

 MUNICIPALIDAD DE LA CIUDAD DE SANTA FE - SECRETARÍA DE DESARROLLO URBANO Y GESTIÓN HIDRICA DIRECCIÓN DE ESTUDIOS Y PROYECTOS	
OBRA: Remodelación y Ampliación del Centro de Salud Cándido Pujato N°2943 - ETAPA 1	
PLANO DE RELEVAMIENTO	
Firma:  Ing. Roberto Vignolo Director SInoqamie Dirección de Estudios y Proyectos	Firma:  Arq. Marcelo Alizo Subsecretario de Obras Públicas Secretaría de Desarrollo Urbano y Gestión Hídrica
ESC.: 1:125	FECHA: MAY 2025
PLANO N° AR	

Rel: _____ Proy: _____ Rev: _____ V: _____



NOTA 1:
 EL NIVEL DE REFERENCIA ± 0,00 m DE CORDÓN EXISTENTE

REFERENCIAS CONSTRUCTIVAS:

MUROS Y TABIQUES

1- Mampostería de ladrillos comunes esp. 30cm
 2- Mampostería de ladrillos comunes esp. 15cm
 3- Tabique interior emplacado en ambas caras con Placa de recayeso tipo Impasa de Knauf e: 12,5mm. Estructura de Acero Galvanizado tipo "Z" con esp. de soleras de 70mm y montantes de 65 mm separados cada 40cm.

TERMINACIONES

A- Revoque exterior completo. Impermeable + Grueso Fríasado
 B- Revoque exterior completo. Impermeable + Grueso Fríasado
 C- Revoque interior. Grueso bajo revestimiento. Revestimiento cerámico color BLANCO de 30X30 cm de primera calidad colocado con pegamento para cerámica distribuido con lana dentada de 8 mm a juntas continua y rellenadas con porcelana de color al tono de las piezas, tanto sea en horizontales como verticales
 D- Pintura. 3 manos de latex interior blanco satinado levelle.

PISOS

S1- Mosaico granítico de 30 x 30 cm esp.: 31mm. Pulido en obra, color a definir por la Inspección de obra.

CIELOSABASOS

C1- Cieloraso suspendido de roca de yeso esp.: 9,6 mm con buña perimetral "z" de 2x2 cm. Fijados a través de perfiles U 25x20.

AL 01	COCINA - Alacena
M01	COCINA - Mesada de Acero Inoxidable con lacha
BM01	COCINA - Bajo Mesada
M02	BANOS PÚBLICOS - Bacha de Acero Inoxidable
TS 01	BANOS PÚBLICOS - Tabique Sanitario
TR	Tanque de Reserva

Los niveles expresados en los planos son de piso terminado de mosaico granítico. La Contratista deberá determinar los niveles del contrapiso.

MUNICIPALIDAD DE LA CIUDAD DE SANTA FE - SECRETARÍA DE DESARROLLO URBANO Y GESTIÓN HÍDRICA
DIRECCIÓN DE ESTUDIOS Y PROYECTOS

OBRA: Remodelación y Ampliación del Centro de Salud
 Candido Pujato N° 2943 - ETAPA 1

Santa Fe Capital

PLANO DE: PLANTA DE ARQUITECTURA

FECHA: MAY 2025
 ESC.: 1:50

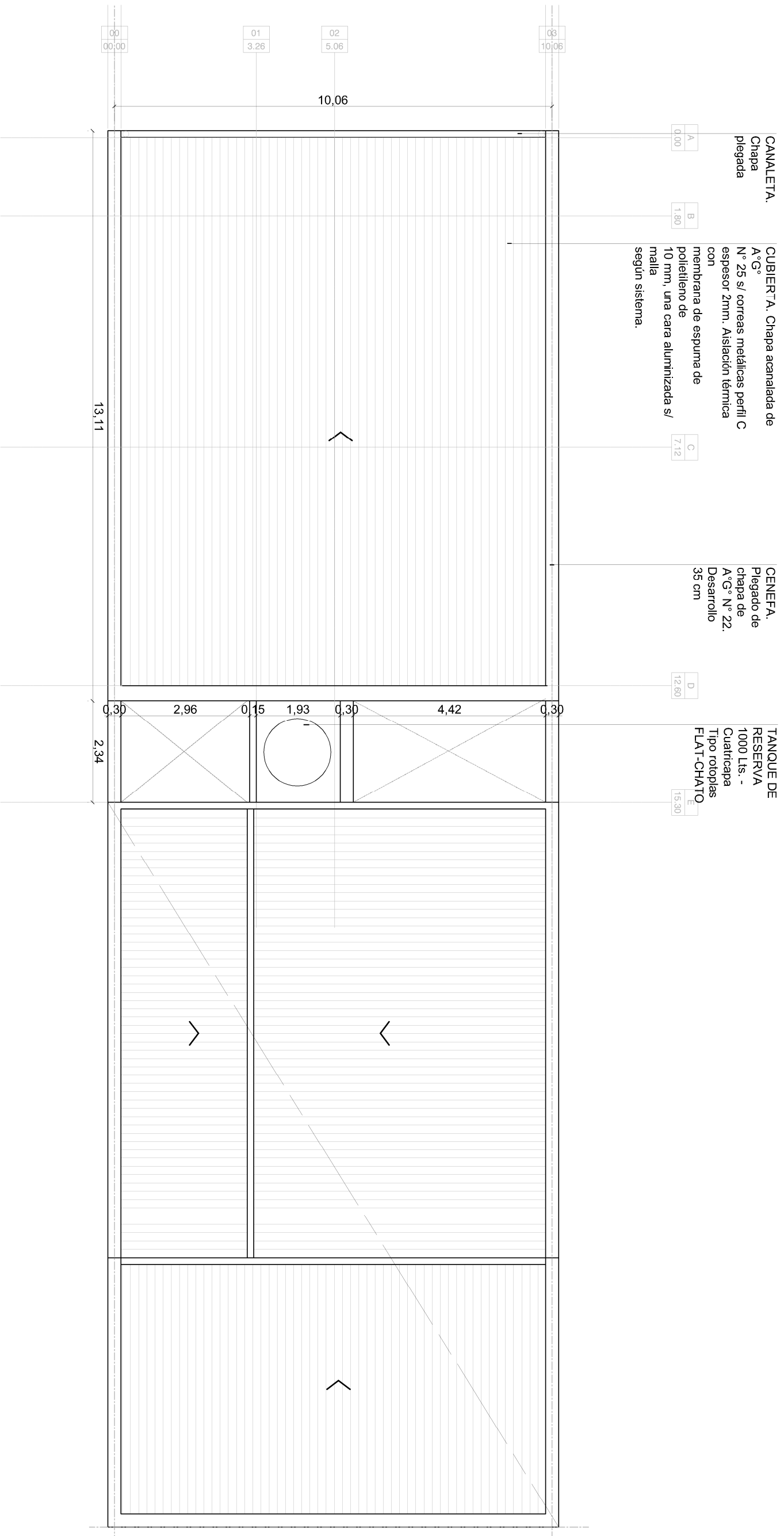
Firma: *[Firma]* PLANO N° **AP_01**

Ing. Roberto Vignolo
 Secretario de Estudios y Proyectos



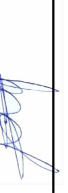
Ing. Marcelo Arocas
 Secretario de Desarrollo Urbano y Gestión Hídrica

Proy.: V.
 Rev.: V.

PLANTA BAJA
 Escala 1:50



— **PLANTA DE TECHOS**
Escala 1:100

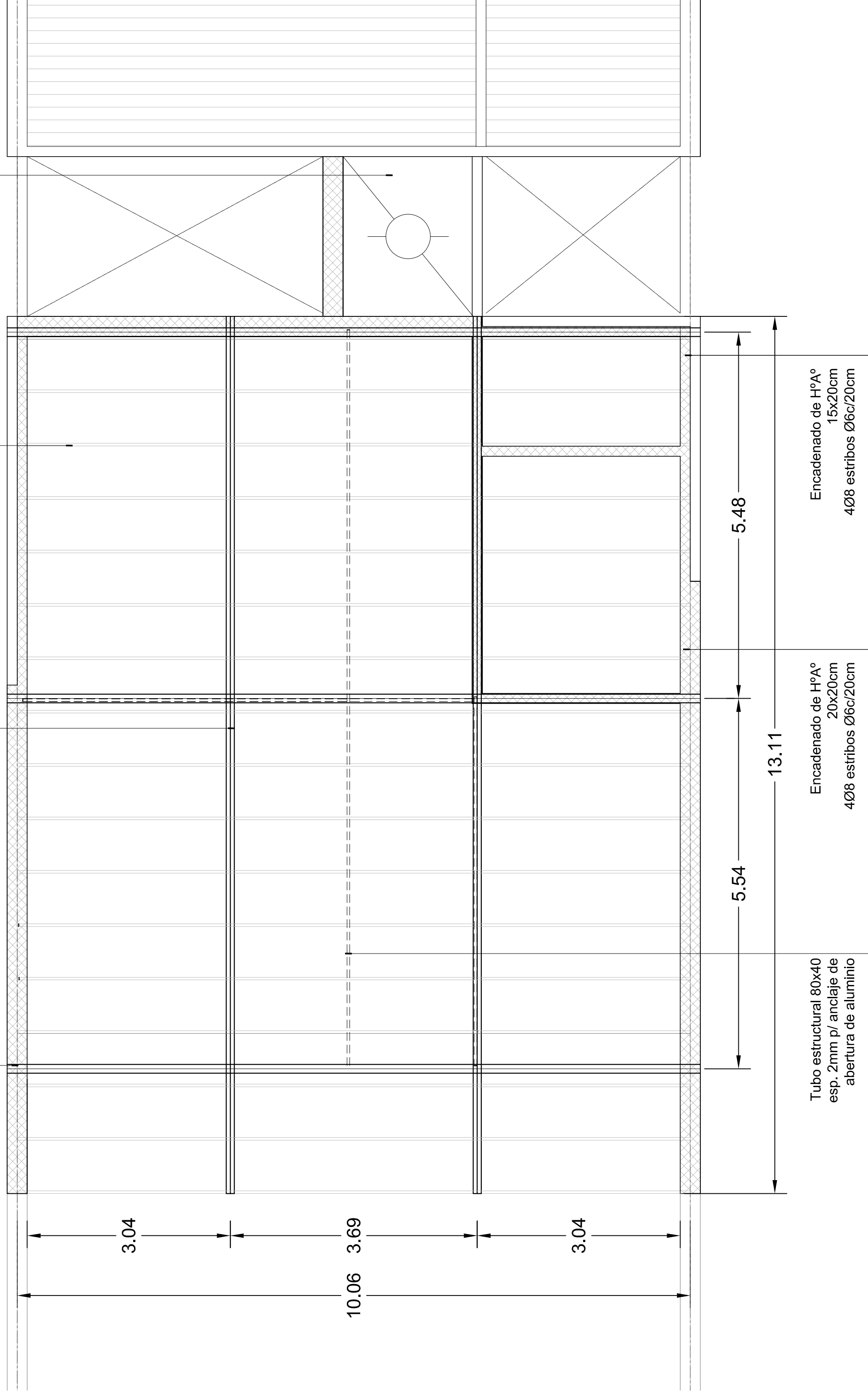
 <p>MUNICIPALIDAD DE LA CIUDAD DE SANTA FE - SECRETARÍA DE DESARROLLO URBANO Y GESTIÓN HIDRICA</p> <p>DIRECCIÓN DE ESTUDIOS Y PROYECTOS</p>	
<p>OBRAS:</p> <p style="text-align: center;">Remodelación y Ampliación del Centro de Salud</p> <p style="text-align: center;">Candido Pujato N°2943 - ETAPA 1</p>	
<p>PLANO DE: PLANTA DE TECHOS</p> <p>Firma: </p> <p style="font-size: small;">Ing. Roberto Vignolo Director Suroganía Dirección de Estudios y Proyectos</p>	<p>PLANO N°</p> <p style="font-size: large; font-weight: bold;">AP_02</p>
<p>ESCA.: 1:100</p>	<p>FECHA: MAY 2025</p>
<p>Firma: </p> <p style="font-size: small;">Arq. Marcelo Alico Subsecretaría de Obras Públicas Secretaría de Desarrollo Urbano y Gestión Hídrica</p>	<p>Proy.: _____</p> <p>Rev.: _____</p> <p>V.: _____</p>

Viga Cajón
2 perfil "C" N°16 H°G°
(160x60x20 x 2,0mm)

Viga Cajón
2 perfil "C" N°14 H°G°
(140x60x20 x 2,0mm)

Perfil "C" N°10 H°G°
(100x40x15 x 2,0mm)
c/ 0,80cm

LOSA H° A° tipo hueco pretensada
(mini losa)



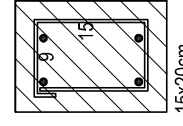
Tubo estructural 80x40
esp. 2mm p/ anclaje de
abertura de aluminio

Encadenado de H°A°
20x20cm
4Ø8 estribos Ø6c/20cm

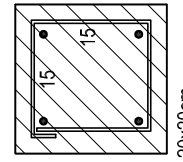
Encadenado de H°A°
15x20cm
4Ø8 estribos Ø6c/20cm

PLANTA DE
ESTRUCTURA
Escala 1:50

DETALLE DE
ENCADENADOS



15x20cm
4Ø8 estribos Ø6c/20cm



20x20cm
4Ø8 estribos Ø6c/20cm

MUNICIPALIDAD DE LA CIUDAD DE SANTA FE - SECRETARÍA DE DESARROLLO URBANO Y GESTIÓN HÍDRICA

DIRECCIÓN DE ESTUDIOS Y PROYECTOS



OBRA:

Remodelación y Ampliación del Centro de Salud
Candido Pujato N°2943 - ETAPA 1

PLANO DE: PLANTA DE ESTRUCTURA

ESCA.: 1:50

FECHA: MAY 2025

Firma:

Dr. Eduardo Viqueo
Director General
Dirección de Estudios y Proyectos

Firma:

Arq. Marcelo Alfaro
Subdirector General
Secretaría de Desarrollo Urbano y Gestión Hídrica

PLANO N°

AP_03

Rel:

Proy:

V:

CUBIERTA, Chapa acanalada de A'G° N° 25 s/ correas metálicas perfil C color blanco de espesor 2mm. Aislación térmica con membrana de espuma de polietileno de 10 mm, una cara aluminizada s/ malla según sistema.

Revest. cerámico color blanco de 30x30cm.

CENEFA, Plegado de chapa de A'G' N° 22. Desarrollo 55 cm

Mampostería de ladrillos comunes esp. 30cm. Revoque exterior completo. Impermeable + Grueso Fratasado

Tabique interior, Terminación Pintura: 3 manos de latex interior blanco satinado lavable.

A 0.00

B 1.80

C 7.20

D 12.60

E 15.30

L.M

N. Cumbre+ 4.90

+ 3.40

+ 3.10

+ 1.20

+ 0.30

+ 0.25

NTN +0.20

+ 4.50

+ 0.15

+ 0.15

+ 0.13

PATIO AIRE-LUZ

ÁREA SANITARIOS

OFFICE

07 S1 C1

06 S1 C1

05 S1 -

04 S1 -

03 S1 -

02 S1 -

01 S1 -

AL 01

M01

BM01

M02

VA 02

VA 01

PF 03

PF 03

PA 02

PF 03

PA 02

CORTE 1-1
Escala 1:50

Los niveles expresados en los planos son de piso terminado de mosaico granítico. La Contratista deberá determinar los niveles del contrapiso.

- AL 01 COCINA - Alacena
- M01 COCINA - Mesada de Acero Inoxidable con bacha
- BM01 COCINA - Bajo Mesada
- M02 BAÑOS PÚBLICOS - Bacha de Acero Inoxidable
- TS 01 BAÑOS PÚBLICOS - Tabique Sanitario
- TR Tanque de Reserva



MUNICIPALIDAD DE LA CIUDAD DE SANTA FE - SECRETARÍA DE DESARROLLO URBANO Y GESTIÓN HÍDRICA
DIRECCIÓN DE ESTUDIOS Y PROYECTOS

OBRA: Remodelación y Ampliación del Centro de Salud
Candido Pujato N°2943 - ETAPA 1

PLANO DE: CORTE 1-1

FECHA: MAY 2025

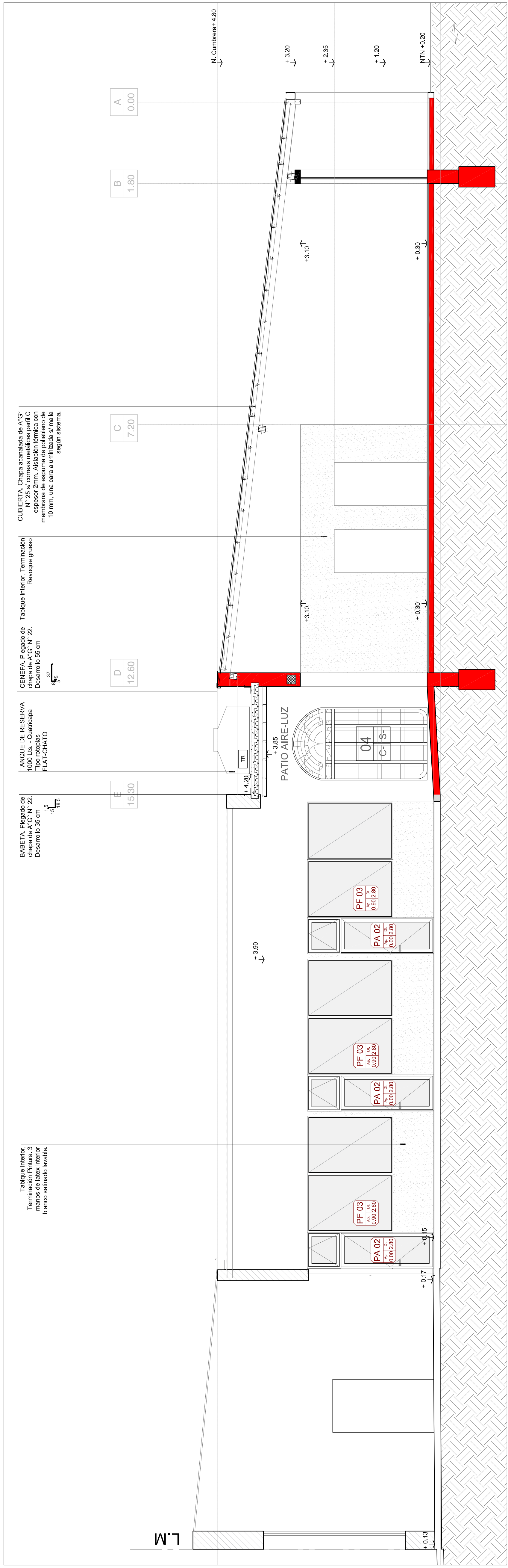
ESC.: 1:50

PLANO N° AC_01

Firma: Ing. Roberto Vignolo
Director Subrogante
Dirección de Estudios y Proyectos

Firma: Ing. Marcelo Abo
Subsecretario de Obras Públicas
Secretaría de Desarrollo Urbano y Gestión Hídrica

Proy: V. Rev: V.



Tabique interior, Terminación Pintura: 3 mancos de latex interior blanco satinado lavable.

BABETA, Plegado de chapa de A° C° N° 22. Desarrollo 35 cm

TANQUE DE RESERVA 1000 Lis. - Cuatricapa Tipo rotoplas FLAT-CHATO

CENEFA, Plegado de chapa de A° C° N° 22. Desarrollo 55 cm

Tabique interior, Terminación Revoque grueso

CUBIERTA, Chapa acanalada de A° G° N° 25 s/ correas metálicas perfil C espesor 2mm. Aislación térmica con membrana de espuma de polietileno de 10 mm, una cara aluminizada s/ malla según sistema.

A 0.00

B 1.80

C 7.20

D 12.60

E 15.30

N. Cumbre + 4.80

+ 3.20

+ 2.35

+ 1.20

NTN + 0.20

+ 3.10

+ 3.10

+ 0.30

+ 0.30

PATIO AIRE-LUZ

+ 3.85

+ 3.90

+ 4.20

TR

PF 03

0.90/2.80

PA 02

7.00/0.00/2.80

PF 03

0.90/2.80

PA 02

7.00/0.00/2.80

PF 03

0.90/2.80

PA 02

7.00/0.00/2.80

+ 0.17

+ 0.15

+ 0.13

L.M

CORTE 2-2
Escala 1:50

Los niveles expresados en los planos son de piso terminado de mosaico granítico. La Contratista deberá determinar los niveles del contrapiso.

MUNICIPALIDAD DE LA CIUDAD DE SANTA FE - SECRETARÍA DE DESARROLLO URBANO Y GESTIÓN HÍDRICA
DIRECCIÓN DE ESTUDIOS Y PROYECTOS

OBRA: Remodelación y Ampliación del Centro de Salud
Candido Pujato N°2943 - ETAPA 1

PLANO DE CORTE 2-2

FECHA: MAY 2025

ESC.: 1:50

Firma: *[Firma]*
Ing. Roberto Vignolo
Director Subgerente
Dirección de Estudios y Proyectos

Firma: *[Firma]*
Ag. Marcelo Abo
Subsecretario de Obras Públicas
Secretaría de Desarrollo Urbano y Gestión Hídrica

PLANO N° AC_02



Rev: V: Proy: V:

BABETA
Plegado de chapa de A°G° N° 22. Desarrollo 35 cm

LOSA H° A°
tipo hueco pretensada (mini losa)

TANQUE DE RESERVA
1000 Lis. - Cuatricapa Tipo rotolapas FLAT-CHATO

CIELORRASO
Suspendido de roca de yeso esp.: 9,5 mm con buña perimetral "z" de 2x2 cm. Fijados a través de perfiles U 25x20.

CUBIERTA, Chapa acanalada de A°G° N° 25 s/ correas metálicas perfil C espesor 2mm. Aislación térmica con membrana de espuma de polietileno de 10 mm, una cara aluminizada s/ malla según sistema.

CIELORRASO
Suspendido de roca de yeso esp.: 9,5 mm con buña perimetral "z" de 2x2 cm. Fijados a través de perfiles U 25x20.

Tabique interior, Terminación Pintura: 3 manos de latex interior blanco satinado lavable.

03
10.06

F.M.

02
5.06

01
3.26

00
0.00

F.M.

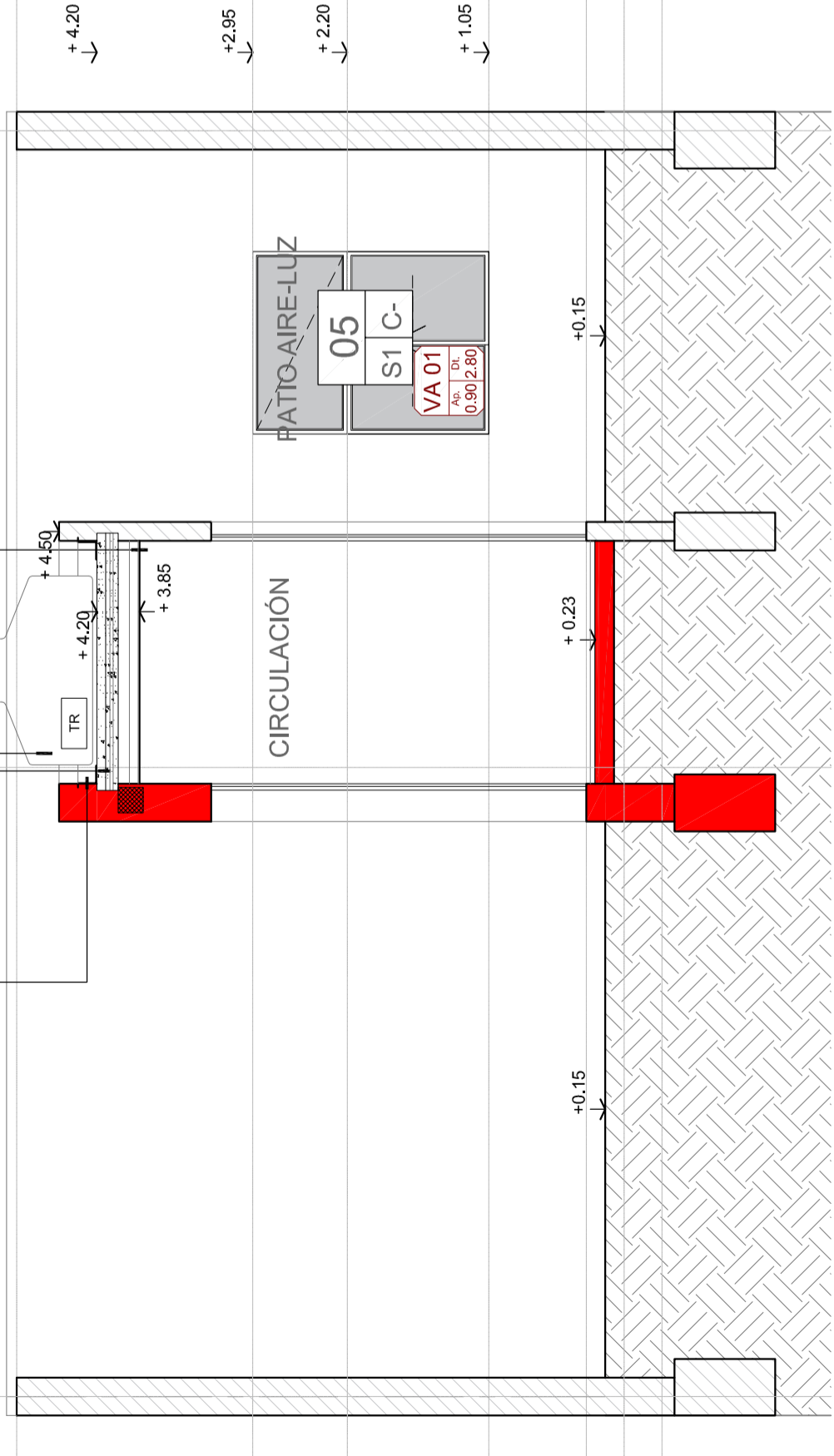
03
10.06

F.M.

01
3.26

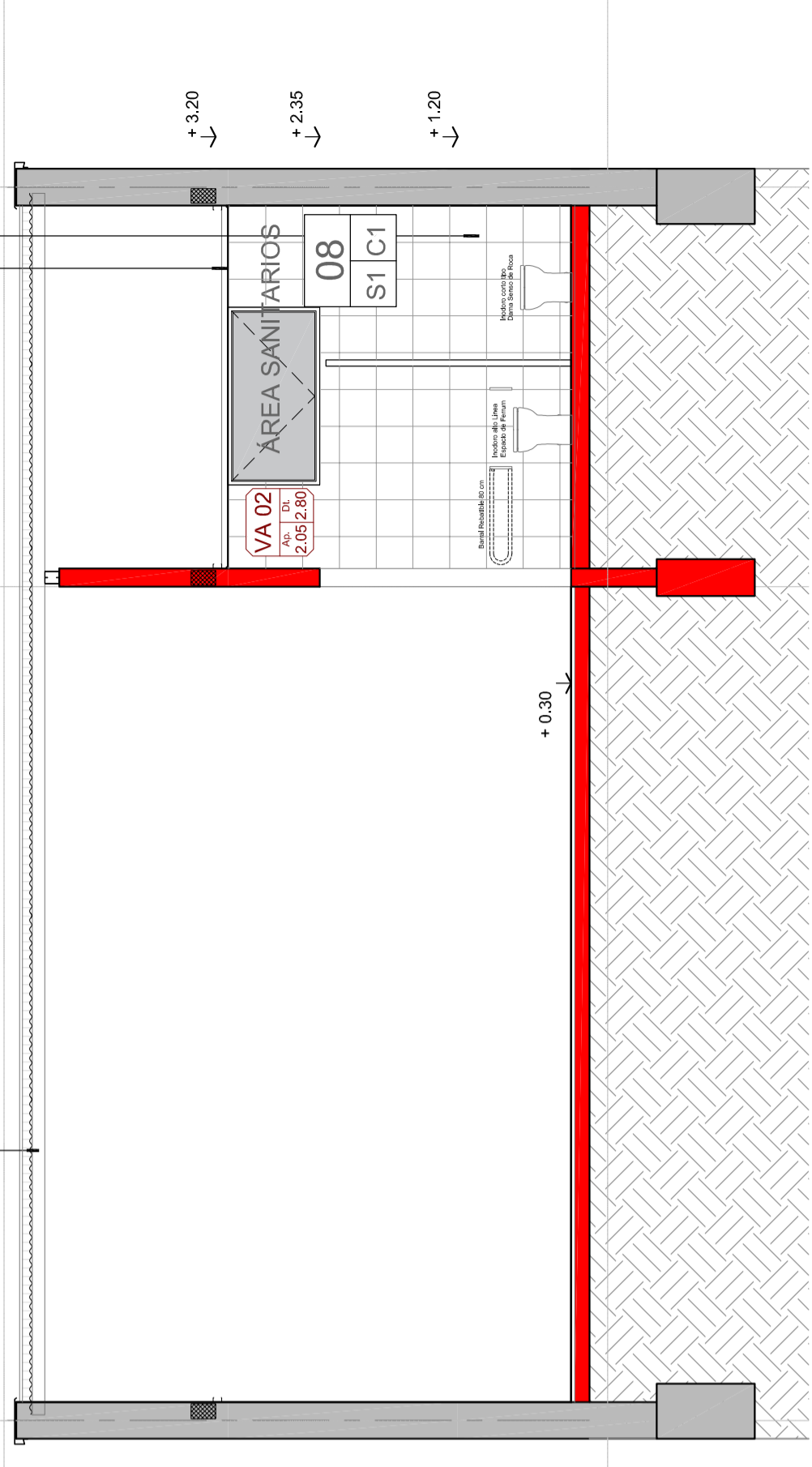
00
0.00

F.M.



CORTE 3-3
Escala 1:50

Los niveles expresados en los planos son de piso terminado de mosaico granítico. La Contratista deberá determinar los niveles del contrapiso.



CORTE 4-4
Escala 1:50

MUNICIPALIDAD DE LA CIUDAD DE SANTA FE - SECRETARIA DE DESARROLLO URBANO Y GESTIÓN HIDRICA

DIRECCIÓN DE ESTUDIOS Y PROYECTOS

OBRA: Remodelación y Ampliación del Centro de Salud
Candido Pujato N°2943 - ETAPA 1

PLANO DE: CORTE 3-3 Y 4-4

FECHA: MAY 2025

ESC.: 1:50

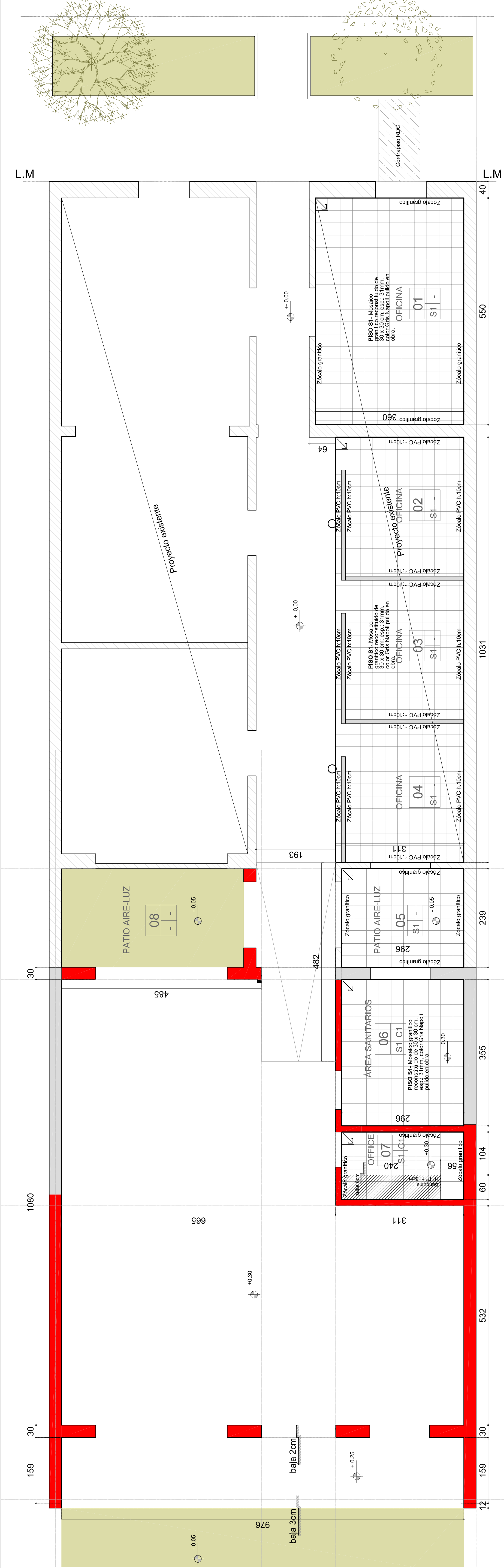
PLANO N° **AC_03**

Firma: *[Signature]*
Ing. Roberto Vignolo
Director Subrogante
Dirección de Estudios y Proyectos

Firma: *[Signature]*
Arq. Marcelo Alico
Subsecretario de Obras Públicas
Secretaría de Desarrollo Urbano y Gestión Hídrica

Proy: V.
Rev: V.





MUNICIPALIDAD DE LA CIUDAD DE SANTA FE - SECRETARÍA DE DESARROLLO URBANO Y GESTIÓN HÍDRICA
DIRECCIÓN DE ESTUDIOS Y PROYECTOS

OBRA: Remodelación y Ampliación del Centro de Salud
Candido Pujato N°2943 - ETAPA 1

PLANO DE: PLANTA DE PISOS

FECHA: MAY 2025
ESC.: 1:50

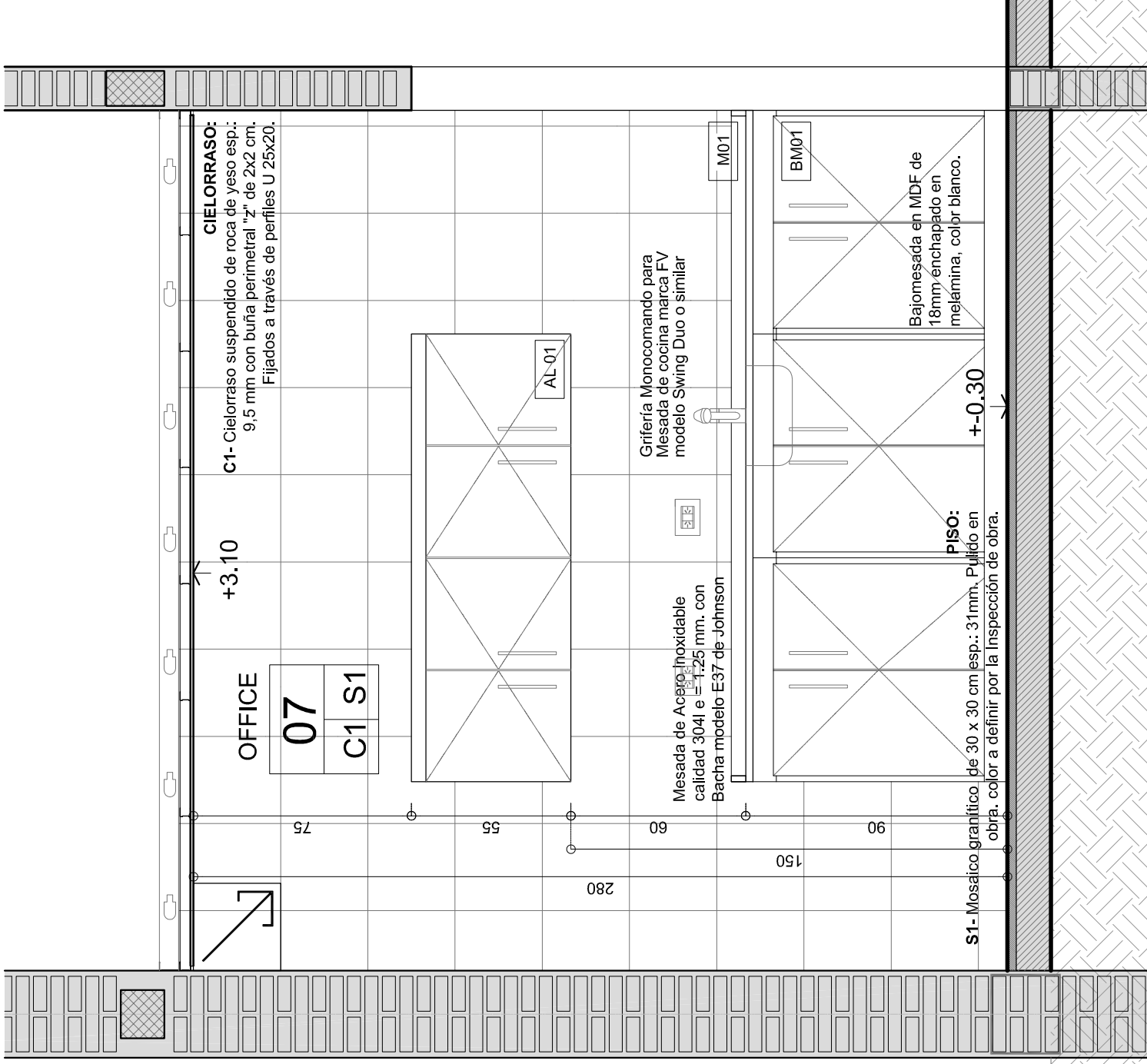
Firma: *[Firma]*
Ing. Fernando Vignolo
Director Supervisor
Dirección de Estudios y Proyectos

PLANO N° **AP_Pi**

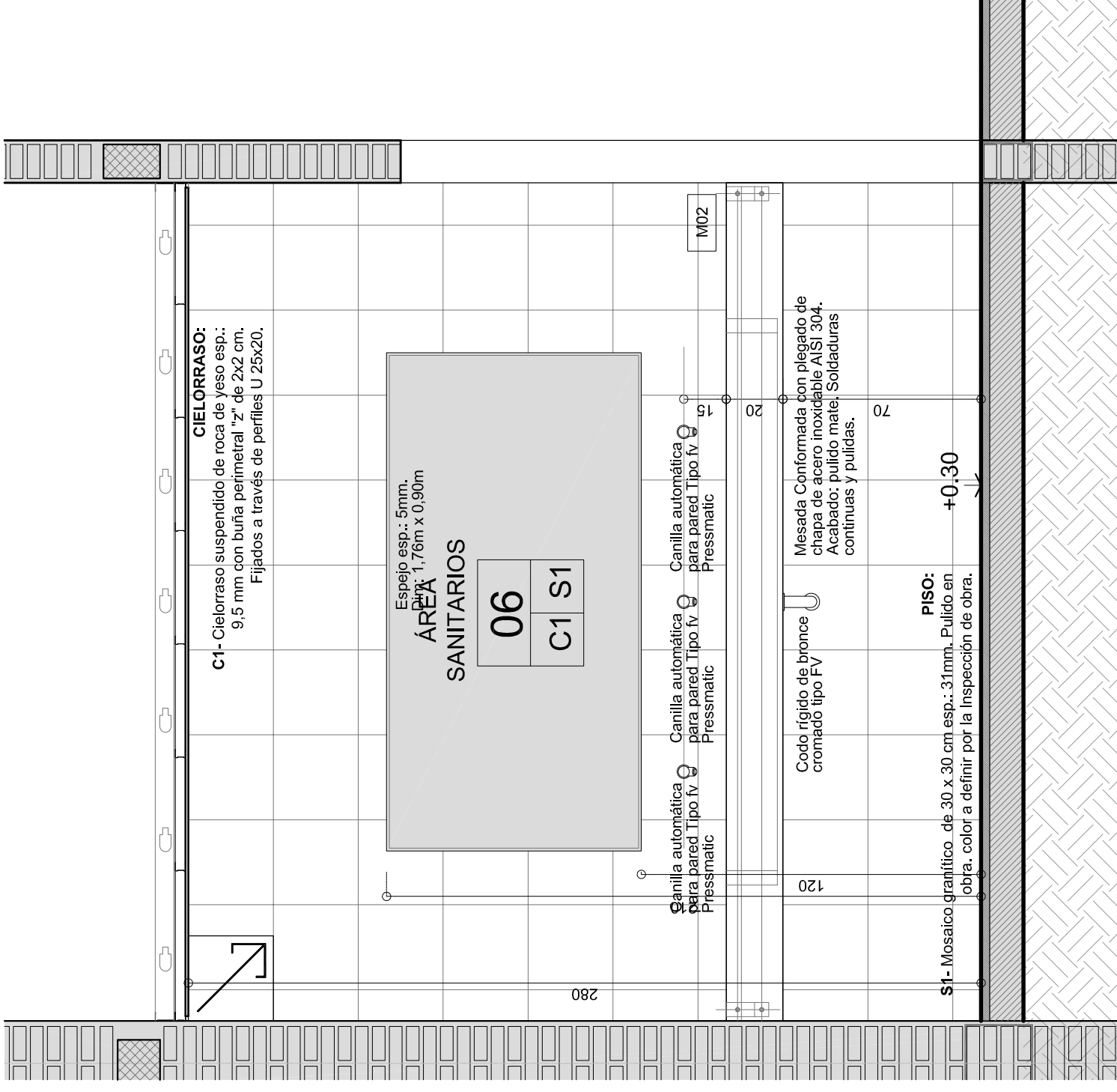
Proy: V:
Rel: V:

REFERENCIAS CONSTRUCTIVAS DE PISOS
S1- Mosaico granítico 30x30 cm esp: 31mm. Pulido en obra. Color a definir por la inspección de obra.

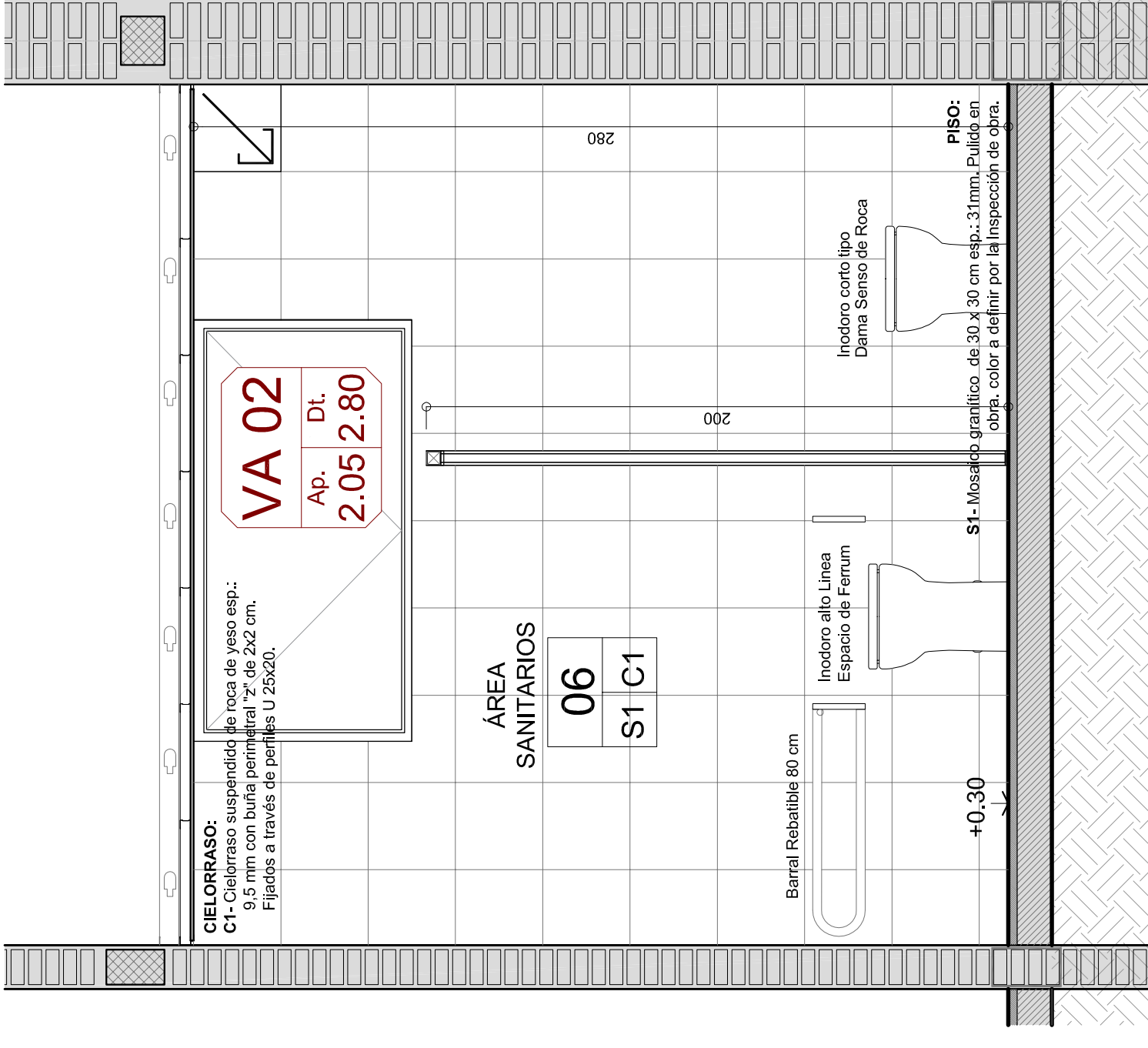
PLANTA DE PISOS
Escala 1:50



DETALLE A-A
Escala 1:20



DETALLE B-B
Escala 1:20



DETALLE C-C
Escala 1:20

MUNICIPALIDAD DE LA CIUDAD DE SANTA FE - SECRETARÍA DE DESARROLLO URBANO Y GESTIÓN HÍDRICA


DIRECCIÓN DE ESTUDIOS Y PROYECTOS


OBRA: Remodelación y Ampliación del Centro de Salud
Candido Pujato N°2943 - ETAPA 1

PLANO DE: DETALLE DE LOCALES

FECHA: MAY 2025

ESC.: 1:20

Firma:  Ing. Cecilia Vignolo
Directora Ejecutiva
Dirección de Estudios y Proyectos

Firma:  Ing. Mariana Alía
Subsecretaria de Obras Públicas
Secretaría de Desarrollo Urbano y Gestión Hídrica

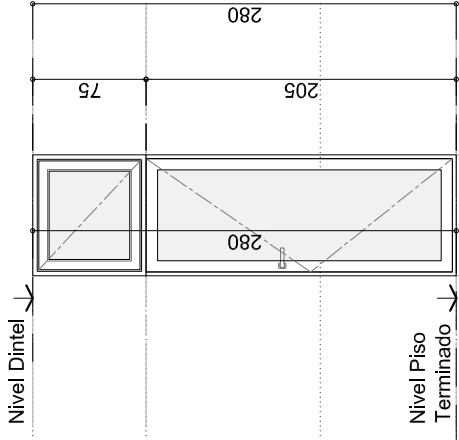
PLANO N° **DL_02**

Proy. V. Rev. V.

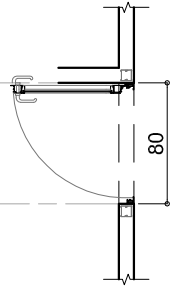


PA 02
Ap. 0,00 Dk. 2,80

TIPO MÓDENA 2/ Puerta de abrir c/ Paño fijo Superior
UBICACION L02 - L03 - L04
CANTIDAD 03

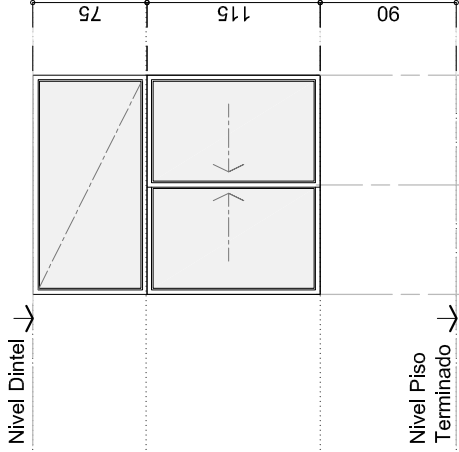


Nivel Dintel ↓
Nivel Piso Terminado ↓

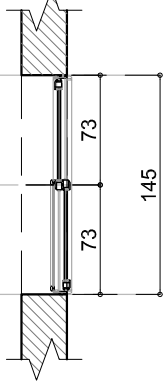


VA 01
Ap. 0,90 Dk. 2,80

TIPO MÓDENA 2/ Ventana corrediza c/ Paño fijo superior.
UBICACION L04
CANTIDAD 01

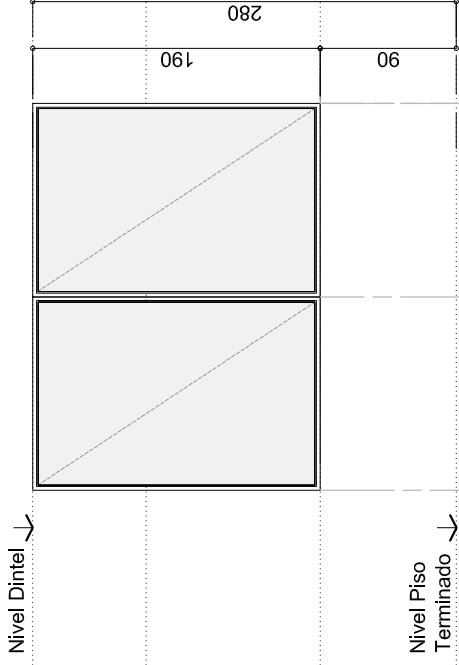


Nivel Dintel ↓
Nivel Piso Terminado ↓

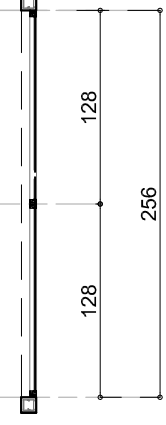


PF 03
Ap. 0,90 Dk. 2,80

TIPO MÓDENA 2/ Paño fijo
UBICACION L02-L03-L04
CANTIDAD 03

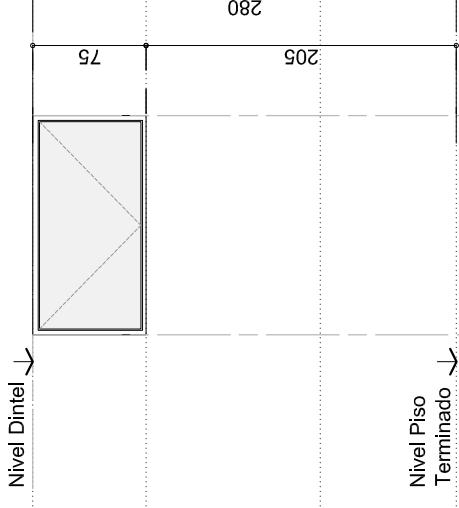


Nivel Dintel ↓
Nivel Piso Terminado ↓

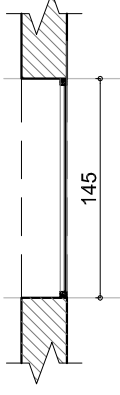


VA 02
Ap. 2,05 Dk. 2,80

TIPO MÓDENA 2/ Ventiltuluz aluminio c/ brazo de empuje
UBICACION L06
CANTIDAD 01



Nivel Dintel ↓
Nivel Piso Terminado ↓



PREMARCO Aluminio para perfilera tipo Módena 2 de Aluar. Atornillado a Tabique interior emplacado.

MARCO Aluminio anodizado natural tipo Módena 2 de Aluar, para hoja de abrir y Paño Fijo Superior. Atornillado a premarco. Acoples s/ sistema.

HOJAS Hoja de abrir c/ vidrio, bastidor p erifleria tipo Módena 2 de Aluar.

HERRAJES Tres bisagras munición 100 x 100 HFG® reforzado. Plicaporte doble blancin Sanatono Bronce plati. Cerradura de seguridad tipo Kalley modelo 4100 o similar.

VIDRIOS Laminado de seguridad 6 mm (3+3). Incoloro.

CONTRAVIDRIOS Aluminio anodizado natural s/ sistema.

TAPA JUNTAS Aluminio anodizado natural s/ sistema.

PINTURA No

SELLADORES SILASTIC TVR 732 y spray de poliuretano incoloro aplicado en todo el perimetro del marco para rellenar intersticios.

OBSERVACIONES Se utilizarán todos los burletes de EPDM de hermeticidad, fijación y apoyo previstos por el SISTEMA MODENA. Todos los accesorios para el sistema serán Marca TANIT según Catálogo Accesorios 2004.

PREMARCO Aluminio para perfilera tipo Módena 2 de Aluar. Anurado con grapas en los laterales y dintel.

MARCO Aluminio anodizado natural tipo Módena 2 de Aluar, p/ ventana corrediza de dos hojas. Atornillado a premarco. Perfilera tipo Módena 2 de Aluar.

HOJAS Aluminio anodizado natural Módena 2. 2 hojas corredizas con ruedas inferiores y cierres laterales, con doble contacto con felpas de polipropileno con fin-seal, tapón de cruce de hojas inf. y sup.; umbral con caja de agua. Marco y hojas a 90° con tornillos. Zócalo alto inferior y superior

HERRAJES Cierres laterales recomendados por Aluar para línea Módena 2. Color negro. Accesorios previstos por el sistema Módena.

VIDRIOS Laminado de seguridad 6 mm (3+3). Incoloro.

CONTRAVIDRIOS Aluminio anodizado natural s/ sistema.

TAPA JUNTAS Aluminio anodizado natural s/ sistema.

PINTURA No

SELLADORES SILASTIC TVR 732 y spray de poliuretano incoloro aplicado en todo el perimetro del marco para rellenar intersticios.

OBSERVACIONES Se utilizarán todos los burletes de EPDM de hermeticidad, fijación y apoyo previstos por el SISTEMA MODENA. Todos los accesorios para el sistema serán Marca TANIT según Catálogo Accesorios 2004. Incluyen tela mosquitera de aluminio, tipo y tamaño según sistema.

PREMARCO Aluminio para perfilera tipo Módena 2 de Aluar. Anurado con grapas en los laterales y dintel.

MARCO Aluminio anodizado natural tipo Módena 2 de Aluar, para paño fijo. Atornillado a premarco.

HOJAS -

HERRAJES -

VIDRIOS Laminado de seguridad 6 mm (3+3). Incoloro.

CONTRAVIDRIOS Aluminio anodizado natural s/ sistema.

TAPA JUNTAS Aluminio anodizado natural s/ sistema.

PINTURA No

SELLADORES SILASTIC TVR 732 y spray de poliuretano incoloro aplicado en todo el perimetro del marco para rellenar intersticios.

OBSERVACIONES Se utilizarán todos los burletes de EPDM de hermeticidad, fijación y apoyo previstos por el SISTEMA MODENA. Todos los accesorios para el sistema serán Marca TANIT según Catálogo Accesorios 2004.

PREMARCO Aluminio para perfilera tipo Módena 2 de Aluar. Anurado con grapas en los laterales y dintel.

MARCO Aluminio anodizado natural tipo Módena 2 de Aluar, p/ ventana con brazo de empuje. Atornillado a premarco. Perfilera tipo Módena 2 de Aluar.

HOJAS Aluminio anodizado natural Módena 2. 1 hojas con brazo de empuje, con doble contacto con felpas de polipropileno con fin-seal, tapón de cruce de hojas inf. y sup.; umbral con caja de agua. Marco y hojas a 90° con tornillos. Zócalo alto inferior y superior

HERRAJES Brazo de empuje recomendados por Aluar para línea Módena 2. Color negro. Accesorios previstos por el sistema Módena.

VIDRIOS Laminado de seguridad 6 mm (3+3). Incoloro.

CONTRAVIDRIOS Aluminio anodizado natural s/ sistema.

TAPA JUNTAS Aluminio anodizado natural s/ sistema.

PINTURA No

SELLADORES SILASTIC TVR 732 y spray de poliuretano incoloro aplicado en todo el perimetro del marco para rellenar intersticios.

OBSERVACIONES Se utilizarán todos los burletes de EPDM de hermeticidad, fijación y apoyo previstos por el SISTEMA MODENA. Todos los accesorios para el sistema serán Marca TANIT según Catálogo Accesorios 2004. Incluyen tela mosquitera de aluminio, tipo y tamaño según sistema.



OBRA:

Remodelación y Ampliación del Centro de Salud
Candido Pujato N°2943- ETAPA 1

PLANO DE: PLANILLA DE ABERTURAS

ESC.: S/E

FECHA: MAY 2025

Firma:

Inq. Roberto Vignolo
Director Subrogante
Dirección de Estudios y Proyectos

Firma:

Arq. Marcelo Altko
Subsecretario de Obras Pùblicas
Secretaría de Desarrollo Urbano y Gestión Hídrica

PLANO N°
PA_01

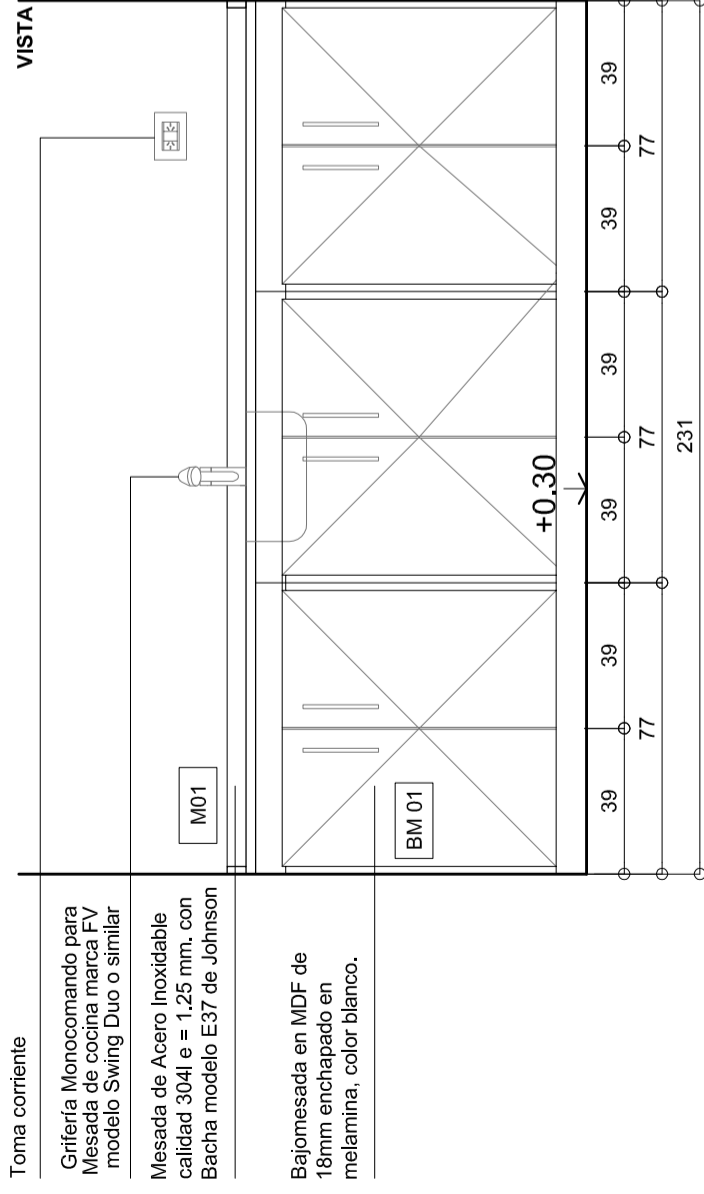
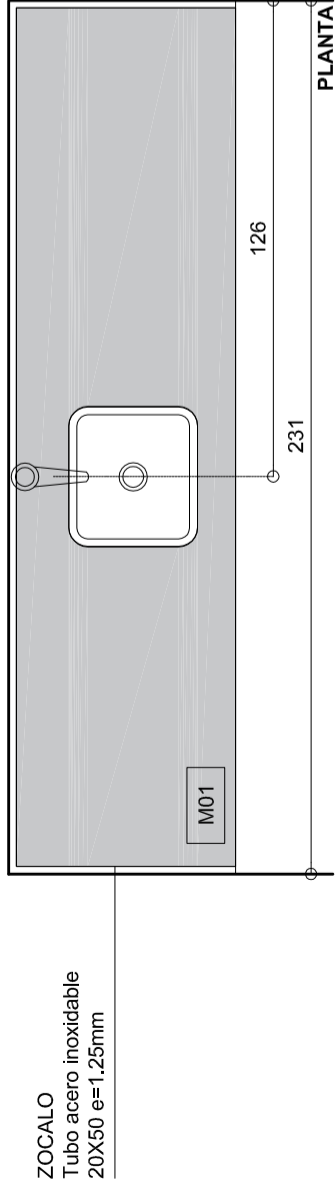
Rel:

Proy:

Rev:

V:

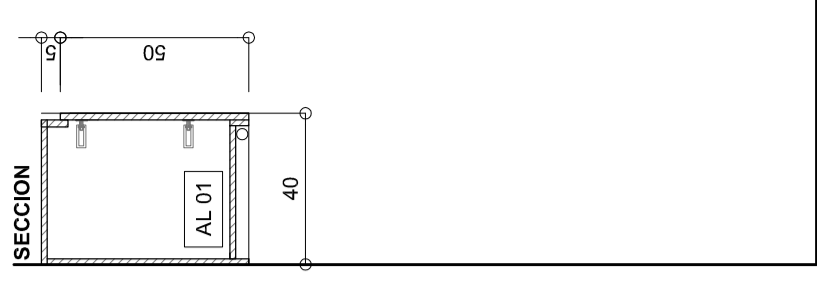
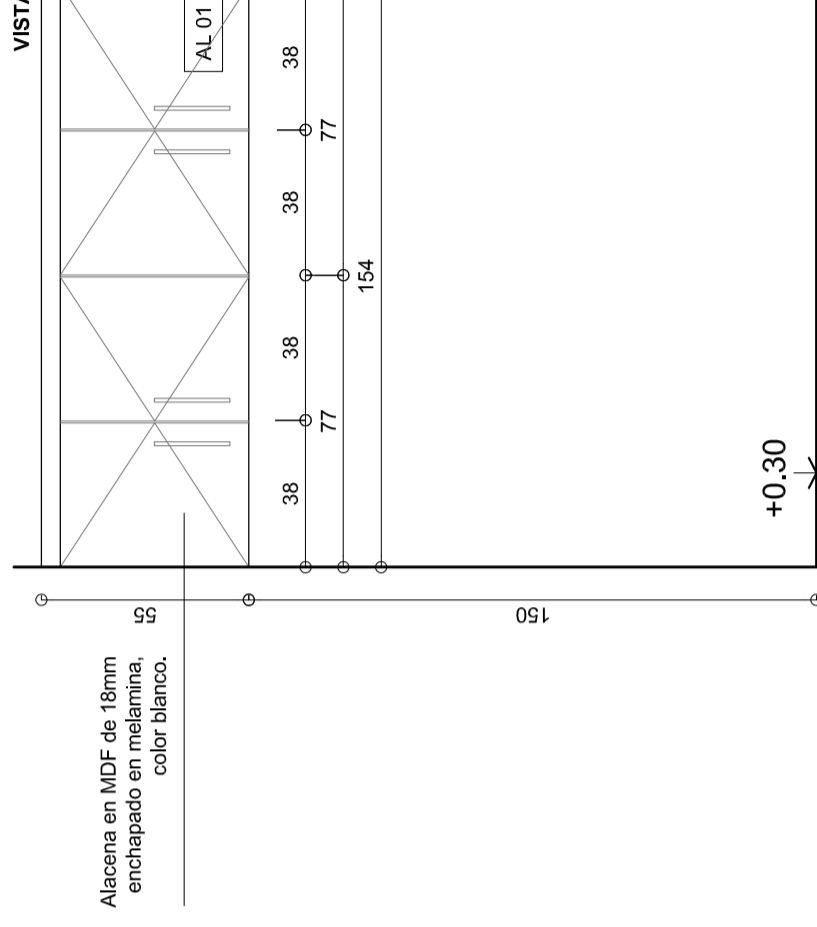
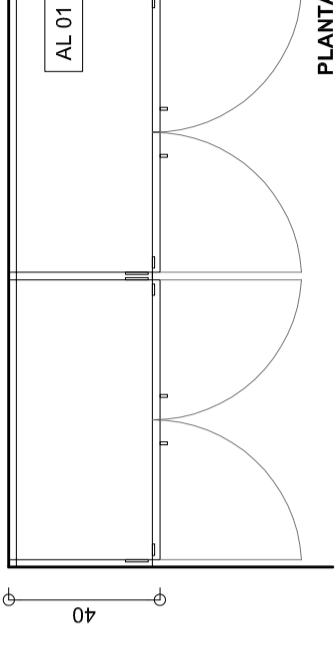
TIPO M 01 / BM 01
 UBICACION L.07 - OFFICE
 CANTIDAD 01
 DETALLE ESCALA 1:20



NOTA: VERIFICAR MEDIDAS EN OBRA PREVIA EJECUCION DE LOS TRABAJOS. COTAS EN CENTIMETROS

- DESCRIPCION
- MESADA MESADA DE ACERO. CHAPA DE ACERO INOXIDABLE CALIDAD 304L e = 1,25 mm. RELLENO DE ESPUMA DE POLIURETANO INYECTADA. DENSIDAD 90 kg / m³. BACHA MODELO Z53 DE JOHNSON ACERO.
 - MUEBLE LATERALES Y PISO EN MDF DE 18MM ENCHAPADO EN MELAMINA. COLOR BLANCO. FONDO BAJOMESADA EN FIBROPLUS DE 3MM COLOR BLANCO. PATAS DE HIERRO H:100MM. ZÓCALO DE ALUMINIO DESMONTABLE H: 100MM.
 - HOJAS MDF DE 18MM ENCHAPADO EN MELAMINA. COLOR BLANCO. CON SUS 4 CANTOS CON FILO DE ALUMINIO. TERMINACION ANODIZADO MATE. CORTE DE ESQUINAS A 45°
 - HERRAJES BISAGRAS cromadas OCULTAS (2 por puerta) MANIJAS barral NIQUEL Ø 12 mm X 200 mm
 - ESTANTES 1 ESTANTE ENCHAPADO EN MELAMINA COLOR BLANCO. REGULABLE CON SOPORTES REFORZADOS C/ 20 CM.

TIPO AL 01
 UBICACION L.07 - OFFICE
 CANTIDAD 01
 DETALLE ESCALA 1:20



NOTA: VERIFICAR MEDIDAS EN OBRA PREVIA EJECUCION DE LOS TRABAJOS. COTAS EN CENTIMETROS

- DESCRIPCION
- MUEBLE LATERALES Y PISO EN MDF DE 18MM ENCHAPADO EN MELAMINA. COLOR BLANCO. HOJAS MDF DE 18MM ENCHAPADO EN MELAMINA. COLOR BLANCO. CON SUS 4 CANTOS CON FILO DE ALUMINIO. TERMINACION ANODIZADO MATE. CORTE DE ESQUINAS A 45°
 - HERRAJES BISAGRAS cromadas OCULTAS (2 por puerta) MANIJAS barral NIQUEL Ø 12 mm X 200 mm
 - ESTANTES 1 ESTANTE ENCHAPADO EN MELAMINA COLOR BLANCO. REGULABLE CON SOPORTES REFORZADOS C/ 20 CM.



OBRA:

Remodelación y Ampliación del Centro de Salud
 Candido Pujato N°2943 - ETAPA 1

DIRECCIÓN DE ESTUDIOS Y PROYECTOS

MUNICIPALIDAD DE LA CIUDAD DE SANTA FE - SECRETARÍA DE DESARROLLO URBANO Y GESTIÓN HÍDRICA

PLANO DE: PLANILLA MUEBLES DE OFFICE

ESC: 1:20
 FECHA: MAY 2025

Firma:

Ing. Roberto Vignolo
 Director Subrogante
 Dirección de Estudios y Proyectos

Firma:

Arq. Marcelo Albo
 Subsecretario de Obras Públicas
 Secretaría de Desarrollo Urbano y Gestión Hídrica

PLANO N°
PMF_01

Rel:

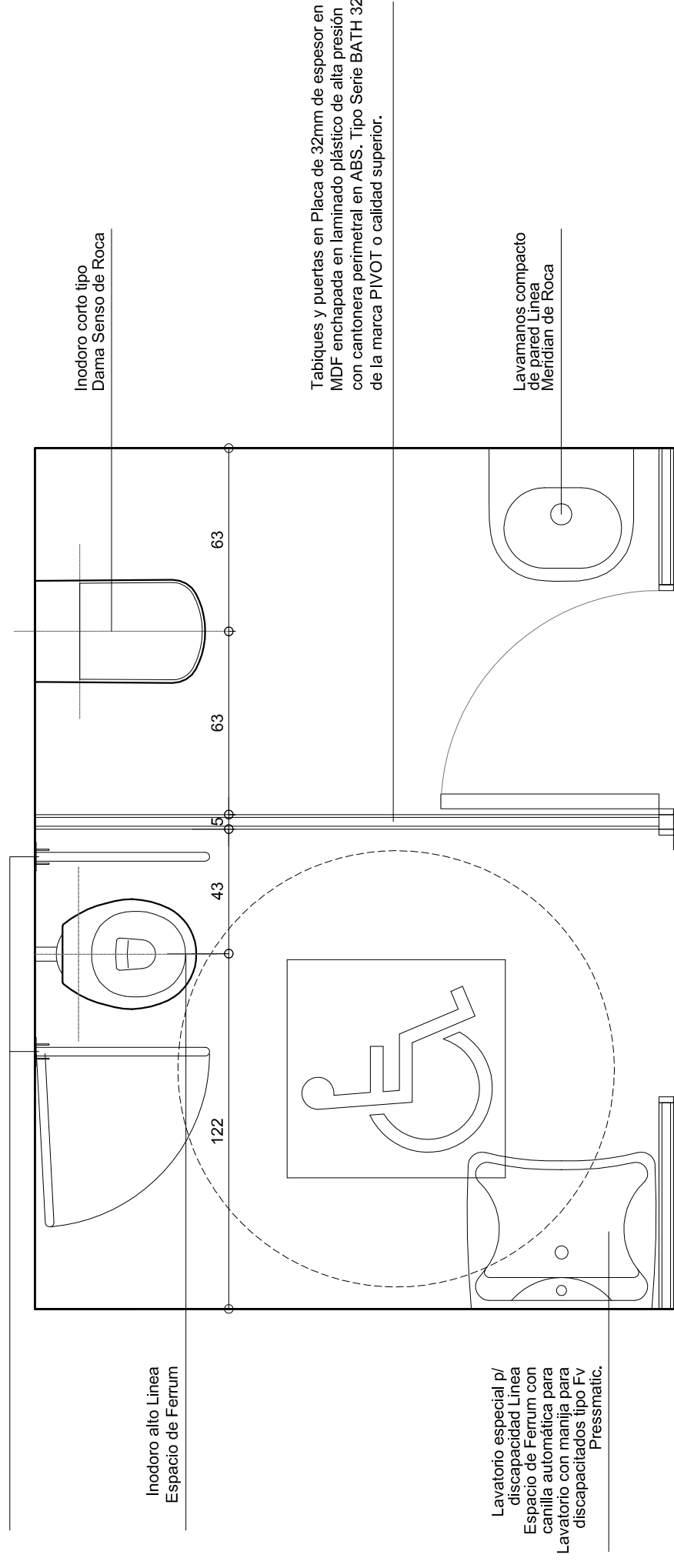
Proy:

Rev:

V:

TIPO TS 01
 UBICACION L.07 - SANITARIOS
 CANTIDAD 01
 DETALLE ESCALA 1:20

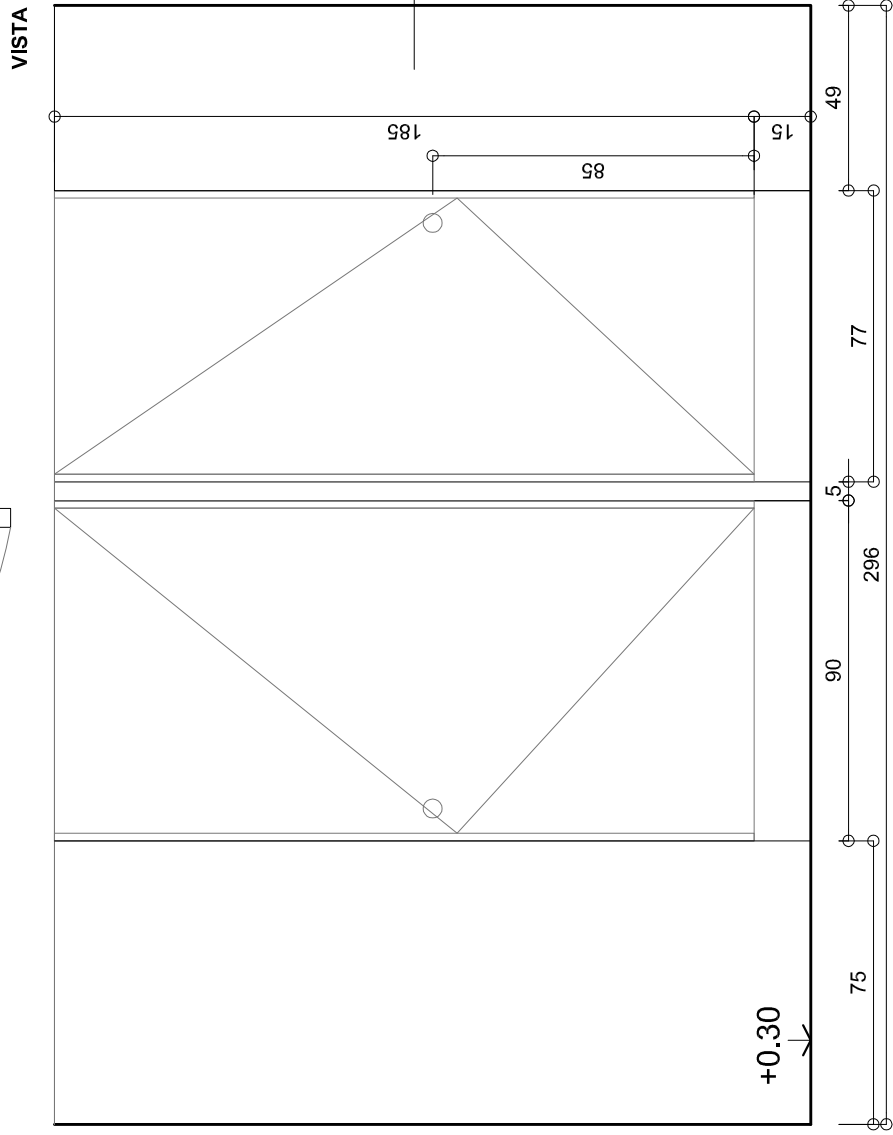
Barra Rebatible 80 cm



Inodoro corto tipo Dama Senso de Roca

Lavamanos compacto tipo Meridian de Roca

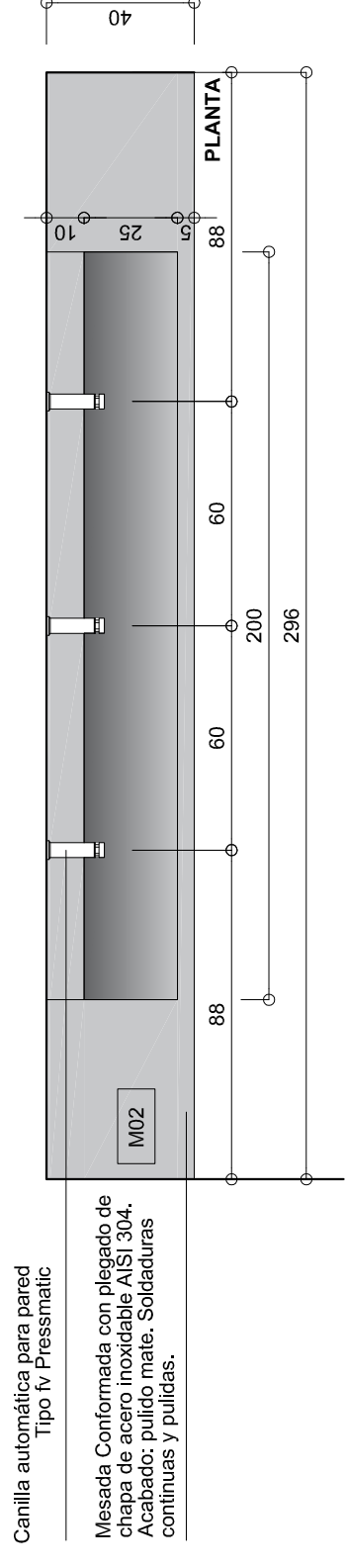
Tabiques y puertas en Placa de 32mm de espesor en MDF enchapada en laminado plástico de alta presión con cantonera perimetral en ABS. Tipo Serie BATH 32 de la marca PIVOT o calidad superior.



HOJAS TABIQUES Y PUERTAS EN PLACA DE 32MM DE ESPESOR EN MDF ENCHAPADA EN LAMINADO PLASTICO DE ALTA PRESION CON CANTONERA PERIMETRAL EN ABS. TIPO SERIE32 BATH DE LA MARCA PIVOT O CALIDAD SUPERIOR.

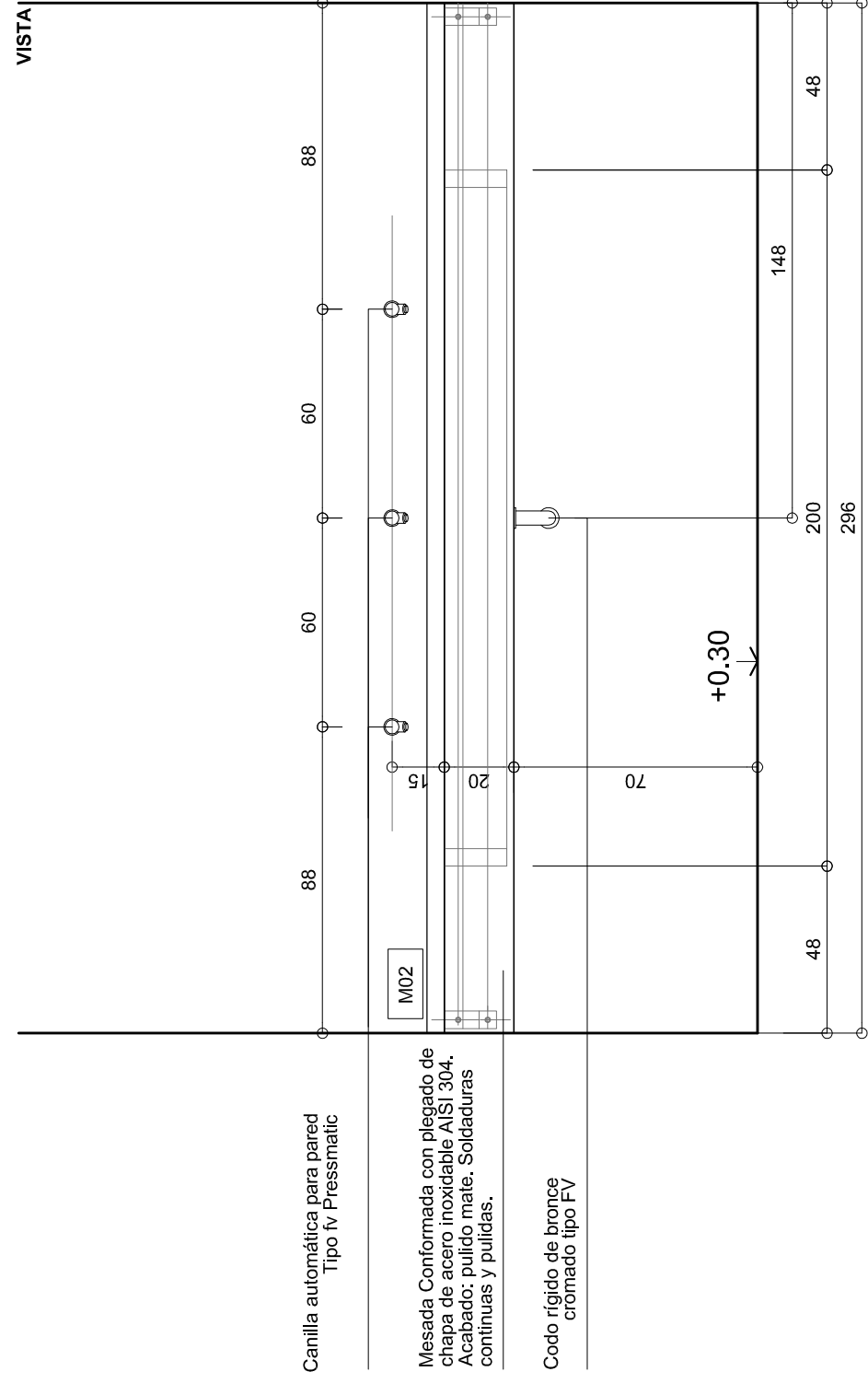
HERRAJES DOS BISAGRAS EXTERIORES POR PUERTA Y CERROJO DE ALUMINIO MODELO TIPO PIVOT O CALIDAD SUPERIOR. DE SIMPLE ACCIONAMIENTO. SUJECION INFERIOR DE PANELES A PISO MEDIANTE HERRAJE DE FIJACION - NIVELACION REVESTIDO EN ACERO INOXIDABLE. SUJECION A PARED Y ENTRE PANELES MEDIANTE HERRAJE DE FUNDICION DE ALUMINIO. SUJECION SUPERIOR MEDIANTE FIJACION DE PANELES PARANTE A CIELORRASO.

TIPO M 02
 UBICACION L.07 - SANITARIOS
 CANTIDAD 01
 DETALLE ESCALA 1:20



Canilla automática para pared Tipo Iv Pressmatic

Mesada Conformada con plegado de chapa de acero inoxidable AISI 304. Acabado: pulido mate. Soldaduras continuas y pulidas.



Canilla automática para pared Tipo Iv Pressmatic

Mesada Conformada con plegado de chapa de acero inoxidable AISI 304. Acabado: pulido mate. Soldaduras continuas y pulidas.

Codo rígido de bronce cromado tipo FV

NOTA: VERIFICAR MEDIDAS EN OBRA PREVIA EJECUCION DE LOS TRABAJOS. COTAS EN CENTIMETROS

DESCRIPCION

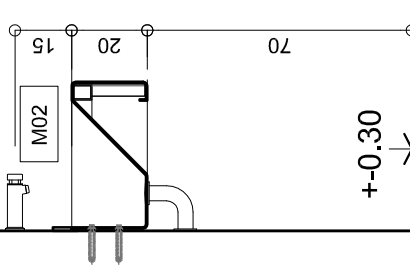
MESADA MESADA DE ACERO. PLEGADO DE CHAPA DE ACERO INOXIDABLE CALIDAD 304L e = 1.25 mm. RELLENO DE ESPUMA DE POLIURETANO INYECTADA. DENSIDAD 90 kg / m³. ESTRUCTURA CONFORMADA POR TUBOS DE A" 1" 50mmx50mm esp.: 1.5mm.

ESTRUCTURA SOPORTE MESADA HIERRO ANGULO 38.1 x 38.1 x 3.2 mm EMPOTRADO 10 cm.

GRIFERIA CANILLA AUTOMATICA P/PARED TIPO FV PRESSMATIC. CANTIDAD: 3 por mesada.

OBSERVACIONES EL ACERO INOXIDABLE SERA PULIDO ESMERILADO. GRANO FINO ORIENTADO. CALIDAD AISI 304L PARA TODOS LOS COMPONENTES. SOLDADURAS Y TERMINACIONES SEGUN PLEGO DE ESPECIFICACIONES TECNICAS.

SECCION



MUNICIPALIDAD DE LA CIUDAD DE SANTA FE - SECRETARIA DE DESARROLLO URBANO Y GESTION HIDRICA
DIRECCION DE ESTUDIOS Y PROYECTOS



OBRA: Remodelación y Ampliación del Centro de Salud
 Candido Pujato N°2943 - ETAPA 1

PLANO DE: PLANILLA MESA DA Y TABIQUE SANITARIO

Firma:

Ing. Roberto Vignolo
 Director Sanitario
 Dirección de Desarrollo Urbano y Gestión Hídrica

FECHA: MAY 2025

ESC.: 1:20

PLANO N°

PMF_02

Rel:

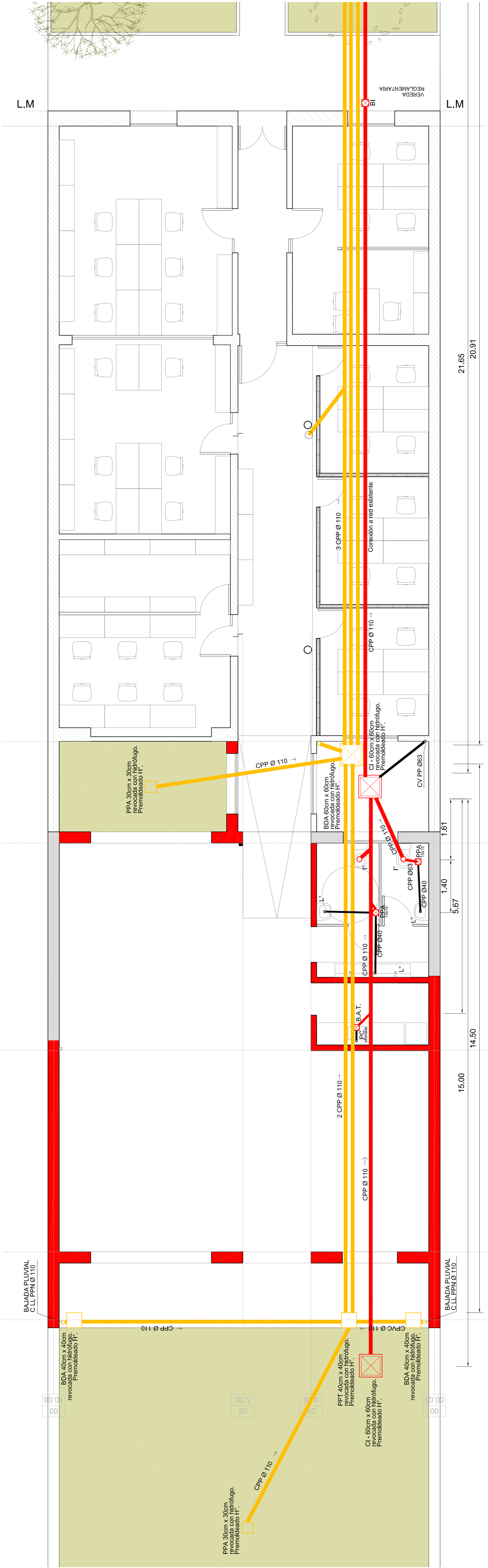
Proy:

V:



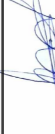
L.M

L.M

VEREDA
REGLEMENTARIA



PLANTA INSTALACION
PLUVIO CLOACAL PB
Escala 1:50

		MUNICIPALIDAD DE LA CIUDAD DE SANTA FE - SECRETARÍA DE DESARROLLO URBANO Y GESTIÓN HÍDRICA DIRECCIÓN DE ESTUDIOS Y PROYECTOS	
OBRA: Remodelación y Ampliación del Centro de Salud Cándido Pujato N°2943 - ETAPA 1		ESC: 1:50	FECHA: MAY 2025
PLANO DE: INSTALACION PLUVIO CLOACAL PB	Firma: 	Firma: 	PLANO N° IS_02
Ing. Rodrigo Aguado Director de Estudios y Proyectos		Arq. Miroslavo Soto Secretario de Desarrollo Urbano y Gestión Hídrica	

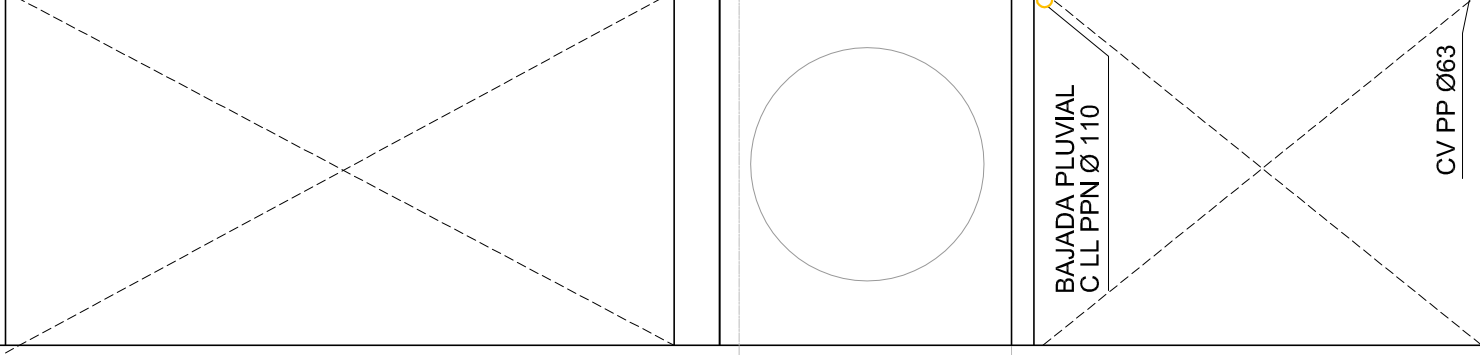
Proy. Rev. V.

BAJADA PLUVIAL
C LL PPN Ø 110

Canaleta chapa plegada

Canaleta chapa plegada

BAJADA PLUVIAL
C LL PPN Ø 110



BAJADA PLUVIAL
C LL PPN Ø 110

CV PP Ø63


**PLANTA INSTALACION
PLUVIAL TECHOS**
 Escala 1:50

MUNICIPALIDAD DE LA CIUDAD DE SANTA FE - SECRETARÍA DE DESARROLLO URBANO Y GESTIÓN HÍDRICA
DIRECCIÓN DE ESTUDIOS Y PROYECTOS



OBRA:

Remodelación y Ampliación del Centro de Salud
 Candido Pujato N°2943

PLANO DE: INSTALACION PLUVIAL PT

ESC.: 1:50

FECHA: DIC 2024

Firma:


 Ing. Roberto Vignolo
 Director S/Programa
 Dirección de Estudios y Proyectos

Firma:


 Ana Marcela Alfo
 Subsecretaría de Obras Públicas
 Secretaría de Desarrollo Urbano y Gestión Hídrica

PLANO N°

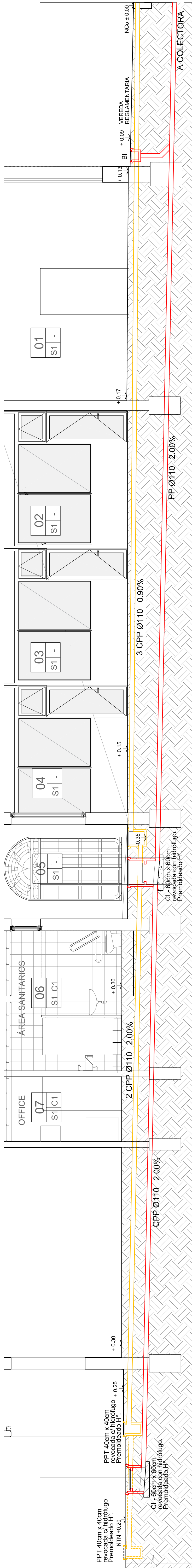
IS_03

Rel:

Proy:

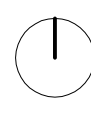
Rev:

V:



NP +0.20	15.00	CI 60x60	21.65
fc -0.20		NP +0.15	
		fc -0.60	
		CP 50x50	
PPT 40x40	14.50	NP +0.15	20.91
		fc +0.05	
		NP +0.25	
		fc -0.24	
		NP +0.15	
		fc +0.02	
		NP ± 0.00	
		fc -0.16	

CORTE LONGITUDINAL
PLUVIO CLOACAL
Escala 1:30



MUNICIPALIDAD DE LA CIUDAD DE SANTA FE - SECRETARÍA DE DESARROLLO URBANO Y GESTIÓN HÍDRICA
DIRECCIÓN DE ESTUDIOS Y PROYECTOS

OBRA: Remodelación y Ampliación del Centro de Salud
Candido Pujato N°2943 - ETAPA 1

PLANO DE: INSTALACION PLUVIO CLOACAL CORTE

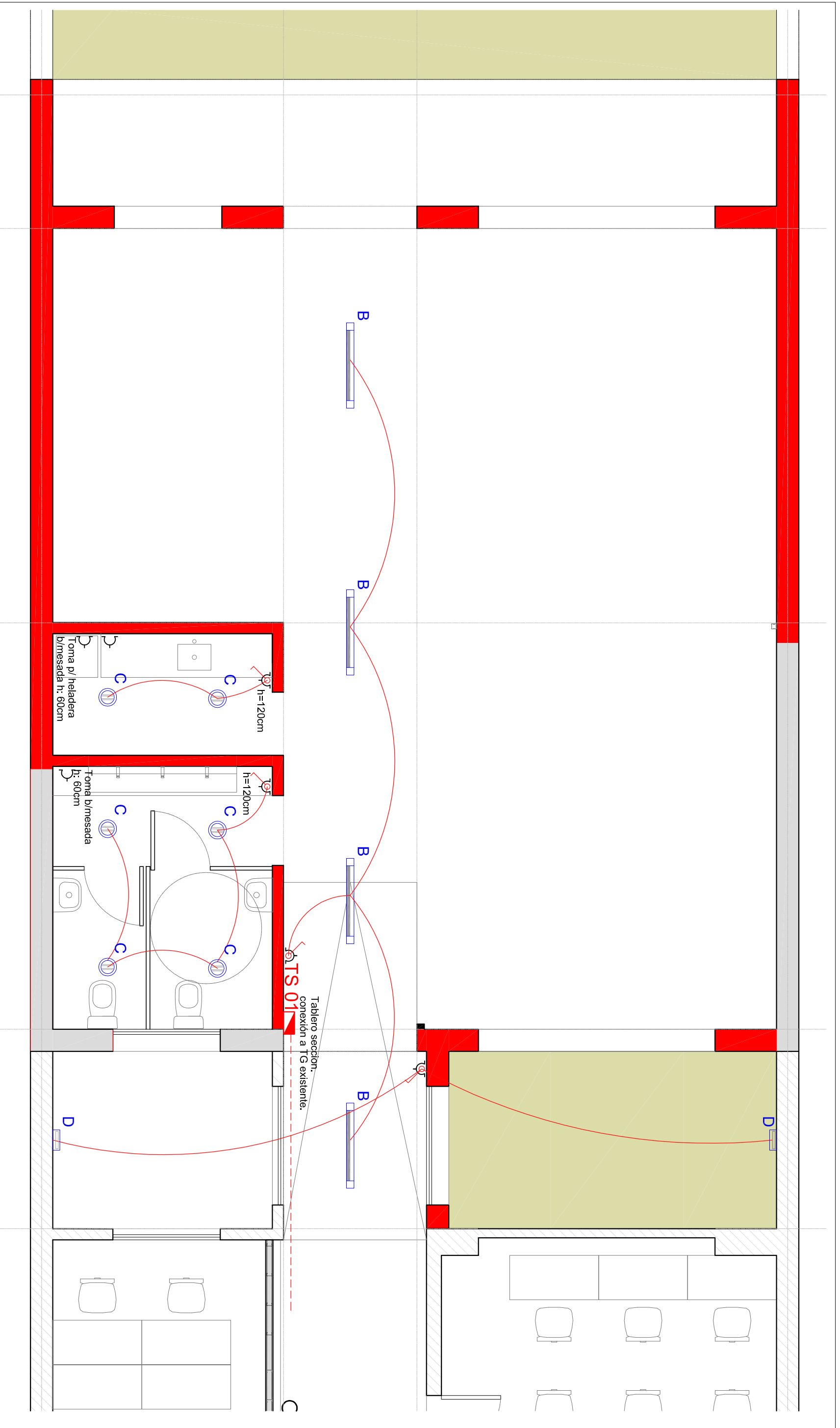
FECHA: MAY 2025
ESC: 1:30

Firma:
Ing. Roberto Vignolo
Director Subgerente
Dirección de Estudios y Proyectos

PLANO N° **IS_04**




Proy: V: Rev:





PLANTA INSTALACION ELECTRICA
Escala 1:50

- REFERENCIAS DE ARTEFACTOS**
- B** Anillo Exponible de Techo / Grupo de Chips prefabricado tipo LUMENAC SUPER 75
CANTIDAD: 12
 - C** Anillo circular de embutir LED 20 W / Campo Irradiación de punto LUMENAC CIRCUS 20
CANTIDAD: 8
 - D** Anillo de aplique exterior bidireccional LED 23 W / Grupo de Tipo LUCCICOLA QUEEN
CANTIDAD: 2
- REFERENCIAS SIMBOLOS**
- TS n°** TABLERO SECCIONAL (NUMERO O DESIGNACION)
 - BOCA DE ILUMINACION, CALA OCTOGONAL, EMBUTIDA
 - BRAZO DE ILUMINACION, CALA OCTOGONAL
 - ⊙** 2 TOMACORRIENTES 220V x 10 A Complejos
 - ⊚** 2 TOMACORRIENTES 220V x 10 A Complejos EN CALA ESTANCA PARA EXT.

 <p>MUNICIPALIDAD DE LA CIUDAD DE SANTA FE - SECRETARIA DE DESARROLLO URBANO Y GESTION HIDRICA</p> <p>DIRECCION DE ESTUDIOS Y PROYECTOS</p>	
<p>OBRAS:</p> <p style="text-align: center;">Remodelación y Ampliación del Centro de Salud</p> <p style="text-align: center;">Candido Pujato N°2943 - ETAPA 1</p>	<p>PLANO DE: INSTALACIÓN ELECTRICA</p>
<p>Firma: </p> <p style="font-size: small;">Ing. Roberto Virgilio Director Sinoquime Dirección de Estudios y Proyectos</p>	<p>Firma: </p> <p style="font-size: small;">Arq. Marcelo Alizo Subsecretario de Obras Públicas Secretaría de Desarrollo Urbano y Gestión Hídrica</p>
<p>ESC.: 1:50</p>	<p>FECHA: MAY 2025</p>
<p>PLANO N° IE_01</p>	