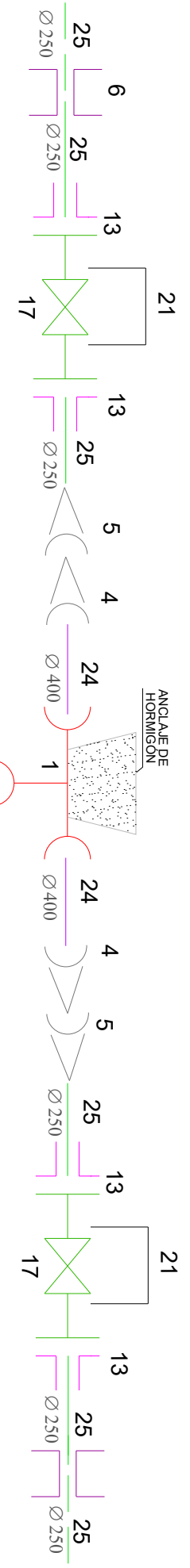
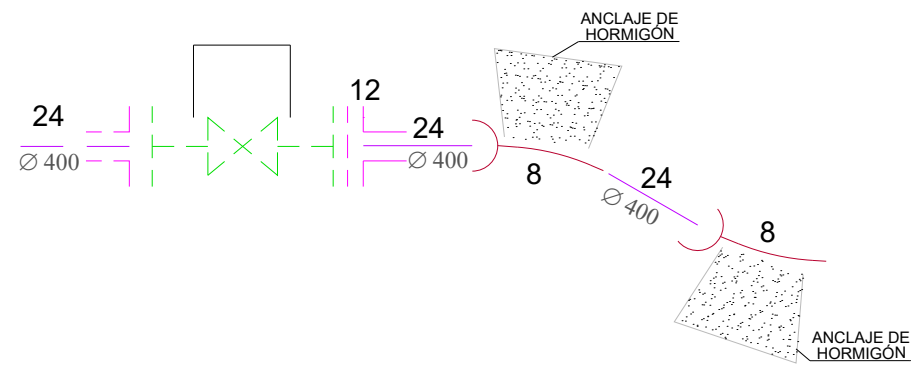
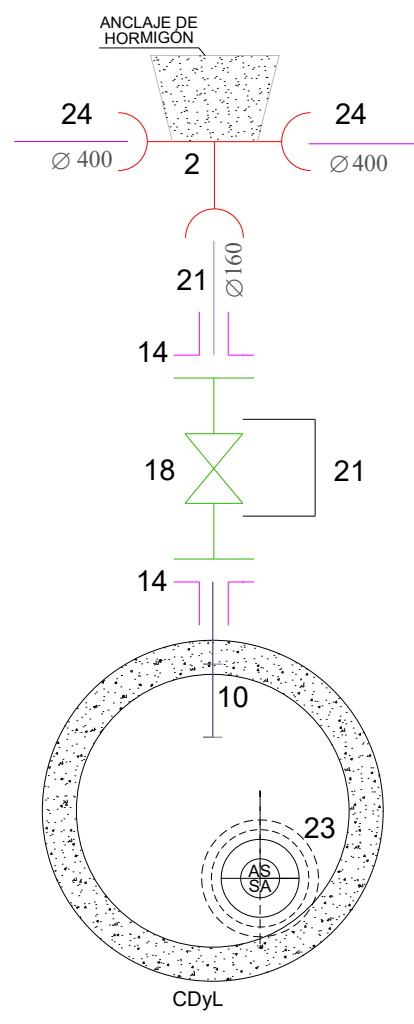


Nudo 1 (Cantidad 1)



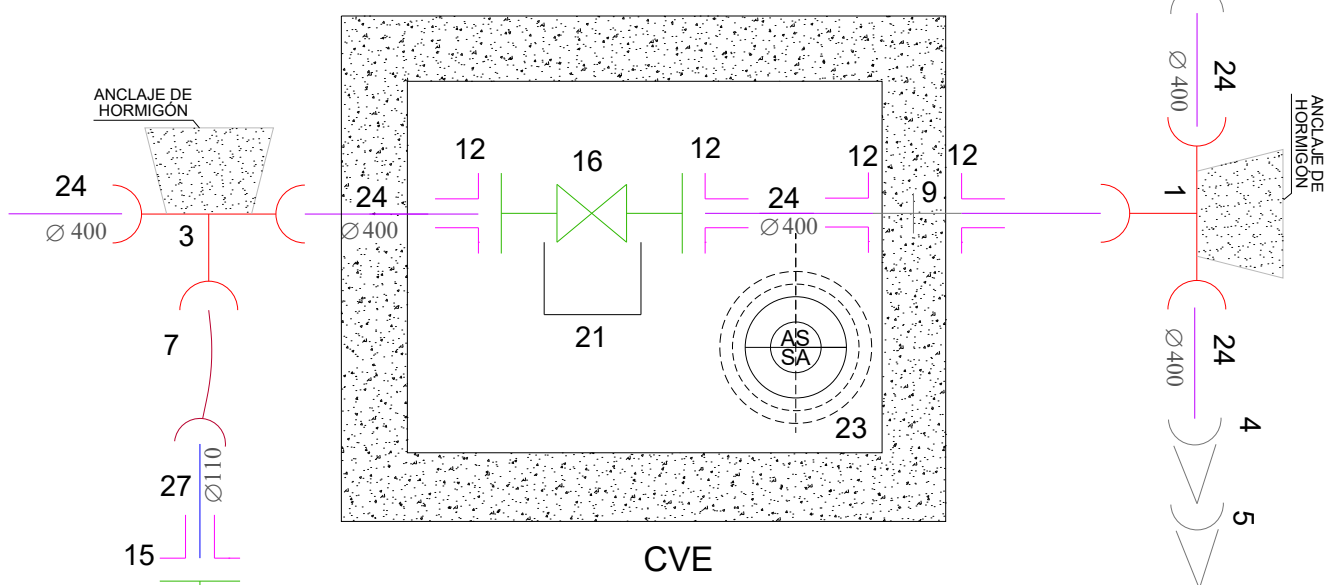
Nudo 2 (Cantidad 1)



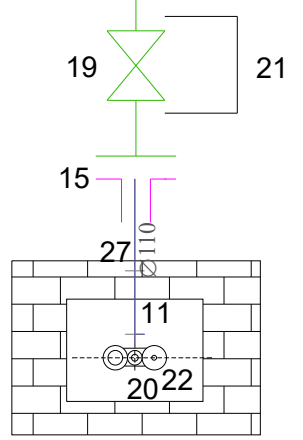
REFERENCIAS:

1. RAMAL NORMAL TE A 90° DE P.V.C. U.D. DN 0.400 [m]
2. RAMAL NORMAL TE A 90° RED P.V.C. U.D. DN 0.400/160 [m]
3. RAMAL NORMAL TE A 90° RED P.V.C. U.D. DN 0.400/0.110 [m]
4. REDUCCIÓN DE P.V.C. U.D. M-H DN 0.400/0.315 [m]
5. REDUCCIÓN DE P.V.C. U.D. M-H DN 0.315/0.250 [m]
6. JUNTA H°D° "MAXIFIT" PARA P.V.C. DN 0.250 [m]
7. CURVA A 45° DE P.V.C. U.D. M-H DN 0.110 [m]
8. CURVA A 22°30' DE P.V.C. U.D. M-H DN 0.400 [m]
9. PASAMURO DE H°D° DOBLE BRIDA DN 0.400 [m] x 0.600 [m]
10. PASAMURO DE H°D° DOBLE BRIDA DN 0.150 [m] x 0.600 [m]
11. PASAMURO DE H°D° DOBLE BRIDA DN 0.100 [m] x 0.600 [m]
12. ADAPTADOR DE BRIDAS PARA TUBO DE P.V.C. DN 0.400 [m]
13. ADAPTADOR DE BRIDAS PARA TUBO DE P.V.C. DN 0.250 [m]
14. ADAPTADOR DE BRIDAS PARA TUBO DE P.V.C. DN 0.100 / 0.110 [m]
15. ADAPTADOR DE BRIDAS PARA TUBO DE P.V.C. DN 0.100 / 0.110 [m]
16. VÁLVULA ESCLUSA DOBLE BRIDA TIPO "EURO-20" DE H°D° DN 0.400 [m]
17. VÁLVULA ESCLUSA DOBLE BRIDA TIPO "EURO-20" DE H°D° DN 0.250 [m]
18. VÁLVULA ESCLUSA DOBLE BRIDA TIPO "EURO-20" DE H°D° DN 0.150 [m]
19. VÁLVULA ESCLUSA DOBLE BRIDA TIPO "EURO-20" DE H°D° DN 0.100 [m]
20. VÁLVULA DE AIRE DE H°D° BRIDADA DN 0.100 [m]
21. CAJA FORMA DE BRASERO DE H°D° PARA VÁLVULA ESCLUSA
22. MARCO Y TAPA PARA VÁLVULA DE AIRE
23. MARCO Y TAPA DE H°D° PARA BOCA DE REGISTRO CIEGA EN CALZADA
24. TUBO DE P.V.C. CLASE 10 U.D. DN 0.400 [m]
25. TUBO DE P.V.C. CLASE 10 U.D. DN 0.250 [m]
26. TUBO DE P.V.C. CLASE 10 U.D. DN 0.160 [m]
27. TUBO DE P.V.C. CLASE 10 U.D. DN 0.110 [m]


Nudo 3 (Cantidad 1)



CVE



CVA

	MUNICIPALIDAD DE LA CIUDAD DE SANTA FE SECRETARÍA DE DESARROLLO URBANO Y GESTIÓN HÍDRICA <b>DIRECCIÓN DE INGENIERÍA</b>		
	Obra: "ABASTECIMIENTO DE AGUA POTABLE   B° SANTA MARTA   ACUEDUCTO"		
Relevó:	Plano de: <b>Detalle de nudos - Acueducto</b>	Esc.: S/Esc.	Fecha: OCT/2024
Proyectó:	Firma:	Firma:	PLANO Nº <b>AP 03</b>
Revisó:			