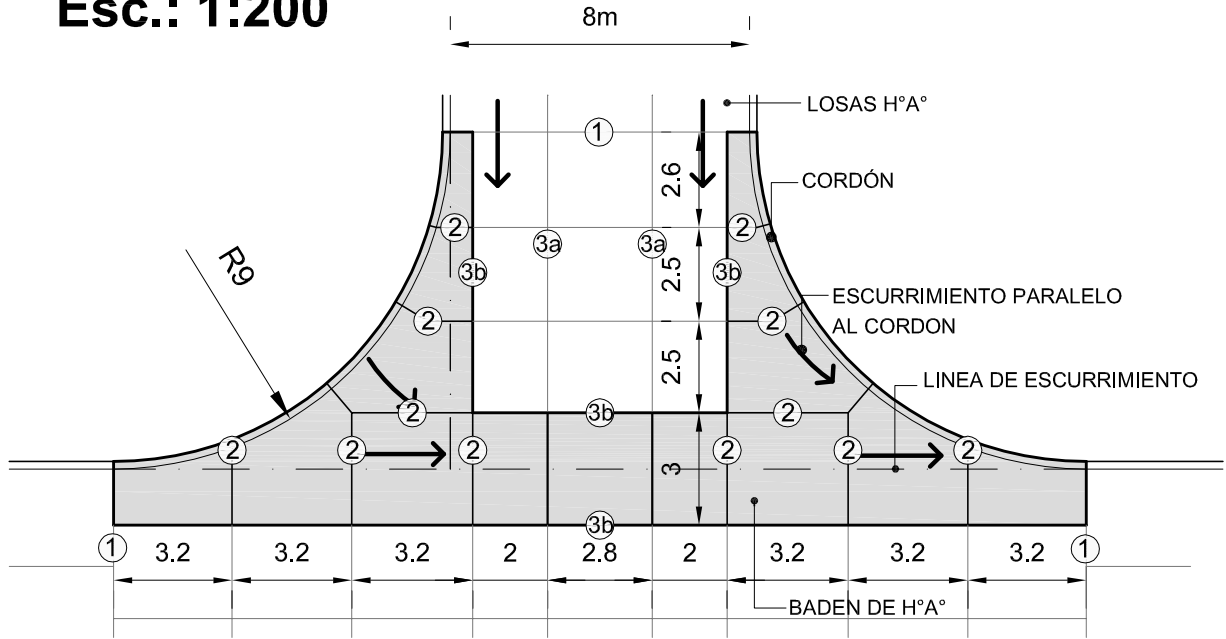


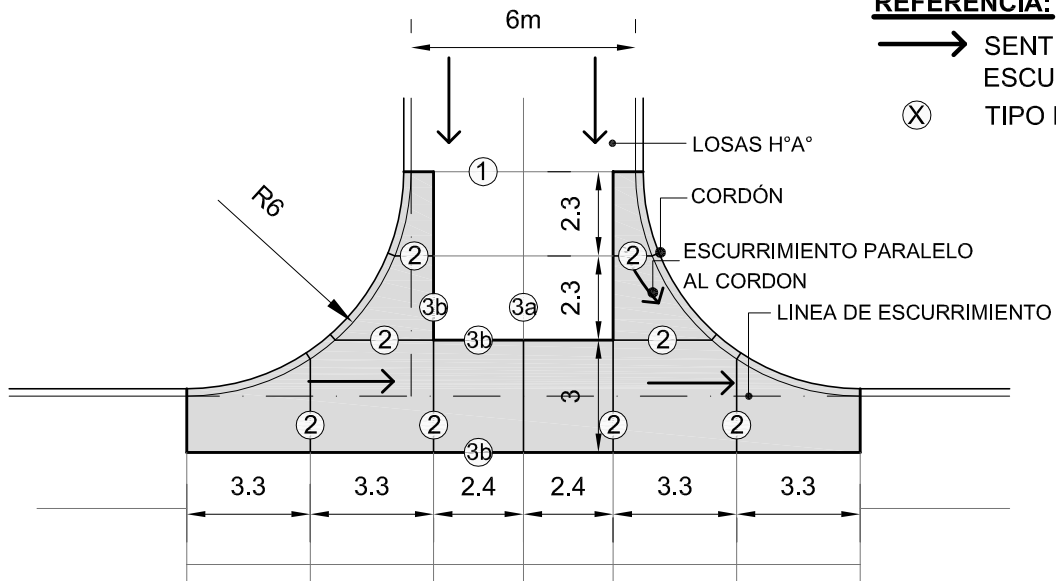
# PLANTA - Badén en calzada de 8m.

Esc.: 1:200



# PLANTA - Badén en calzada de 6m.

Esc.: 1:200



**REFERENCIA:**

- SENTIDO DE ESCURRIMIENTO
- (X) TIPO DE JUNTA

**MUY IMPORTANTE:**

Antes del comienzo de las obras, el responsable de la misma deberá solicitar ante las distintas prestadoras de servicios, la ubicación planialtimétrica de todas las **INSTALACIONES SUBTERRANEAS** propias de cada empresa. Como también deberá realizar pozos de sondeo correspondientes a fin de detectar la ubicación exacta de dichas instalaciones o de otra construcción no registrada.

**MUY IMPORTANTE:**

Antes del comienzo de la ejecución de las obras del presente sector, deberán ser ejecutadas todas las obras de desagües (captación y conducción) proyectadas y consignadas en el presente plano. A ese fin deberá coordinarse, verificarse y ejecutarse mediante la intervención de la Secretaría de Infraestructura y Gestión Hídrica (Ingeniería-Base Derqui).

NOTA: Las medidas están expresadas en centímetros.

Las juntas del pavimento no coinciden con las líneas de escurrimiento.



MUNICIPALIDAD DE LA CIUDAD DE SANTA FE- SECRETARÍA DE DESARROLLO URBANO Y GESTIÓN HÍDRICA  
**DIRECCIÓN DE ESTUDIOS Y PROYECTOS**

PLANO TIPO DE:

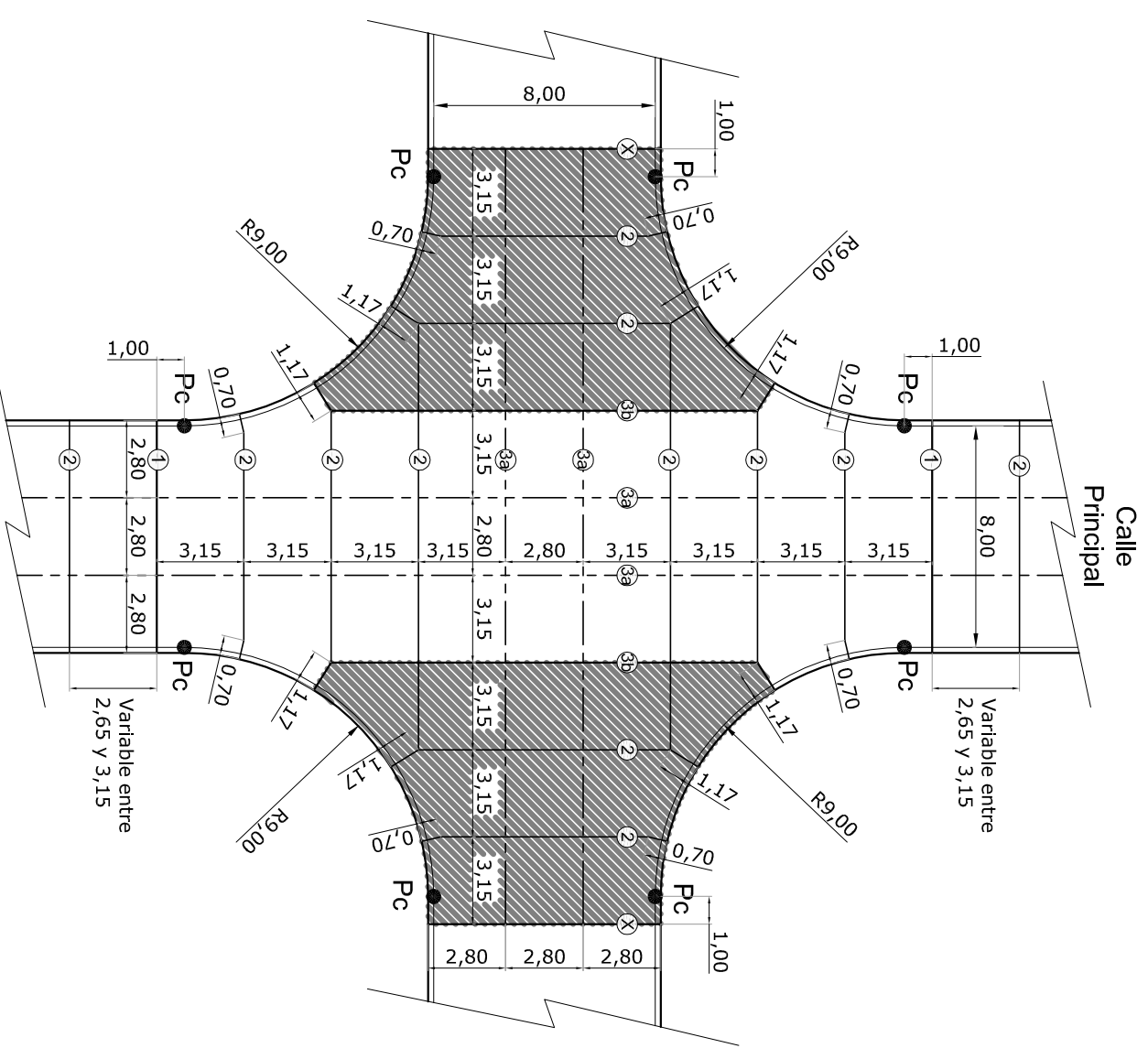
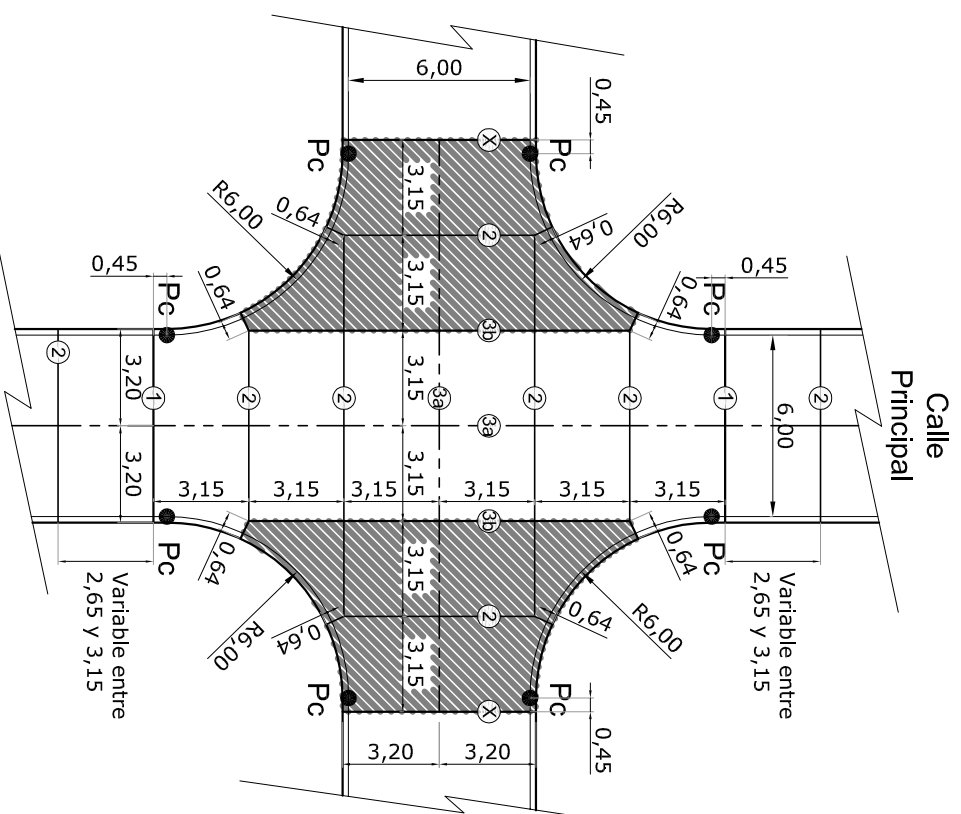
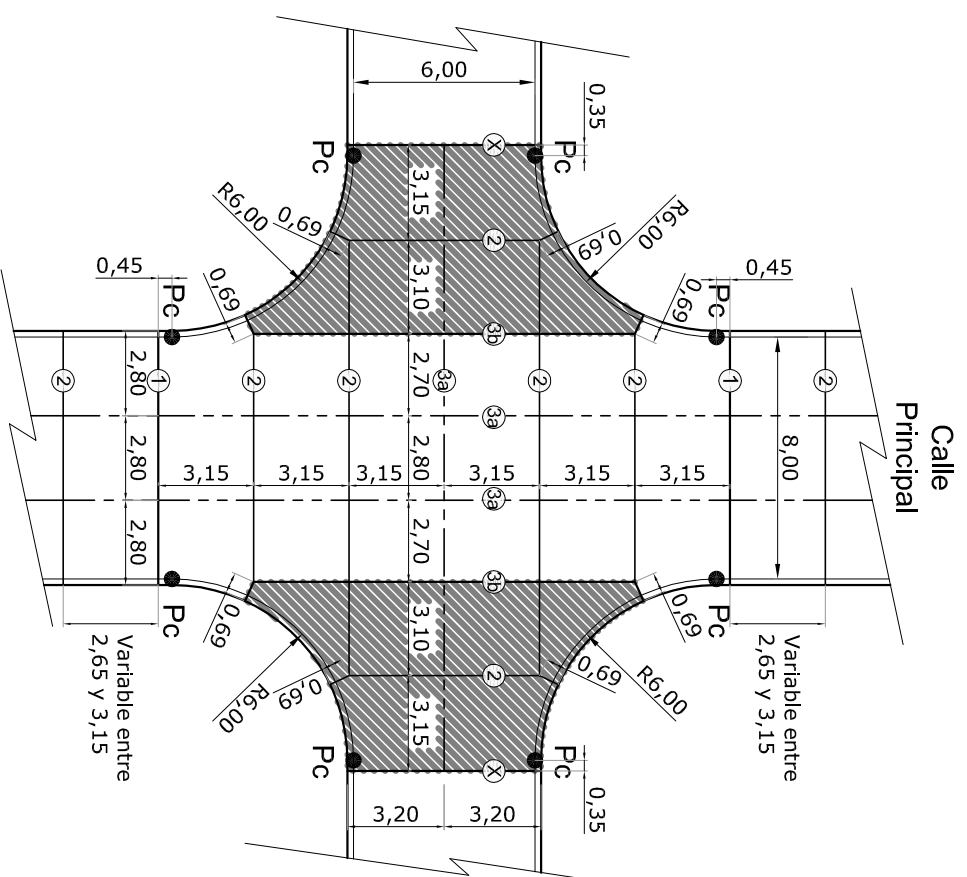
Diagrama de Juntas en badén anchos libre 8 y 6m






ESCALA: 1:200

FECHA DE REVISIÓN: 05/2024

PLANO Nº

**DB8-6**



- REFERENCIA:**
-  Primer etapa de Hormigonado
  -  Segunda etapa de Hormigonado
  -  Tipo de Juntas
  -  Cordón
  -  Junta tipo 1, 4, 5 o 6 según sea:
1. Hormigón a Construir
  4. Calle no pavimentada
  5. Pavimento asfáltico Existente
  6. Pavimento de Hormigón Existente

NOTA: Las medidas están expresadas en metros.

MUNICIPALIDAD DE LA CIUDAD DE SANTA FE-SECRETARÍA DE DESARROLLO URBANO Y GESTIÓN HÍDRICA

DIRECCIÓN DE ESTUDIOS Y PROYECTOS

PLANO TIPO DE:

Diagrama de Juntas sin Badén ancho libre 8 y 6m

PLANO Nº

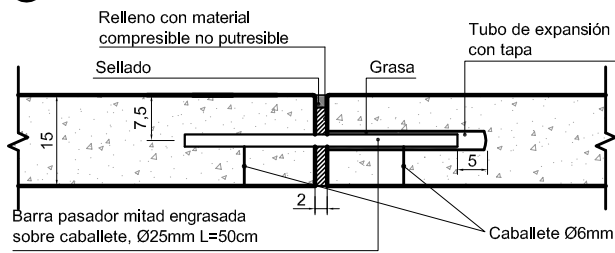
**DJ8-6**



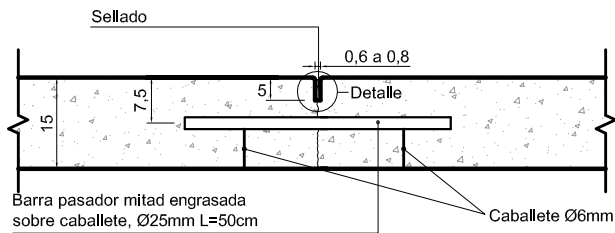
ESCALA: 1:200

FECHA DE REVISIÓN: 05/2024

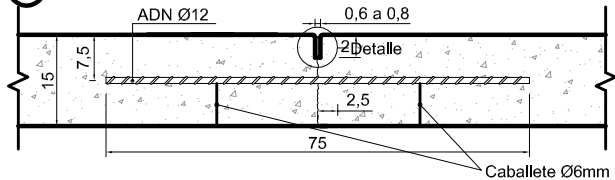
**1 Junta transversal de EXPANSIÓN**



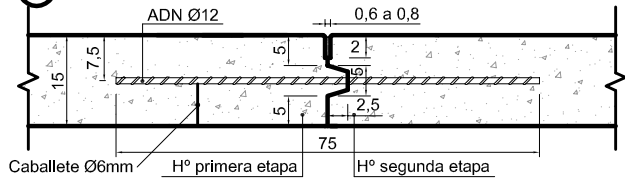
**2 Junta transversal de CONTRACCIÓN**



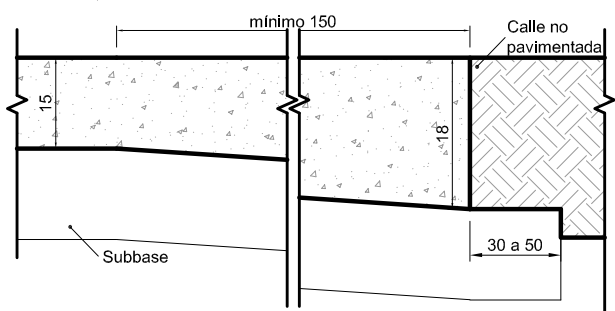
**3a Junta Longitudinal ARTICULADA**



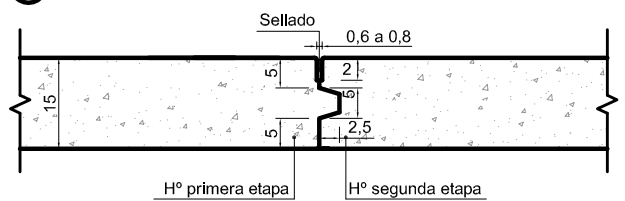
**3b Junta Longitudinal ENSAMBLADA**



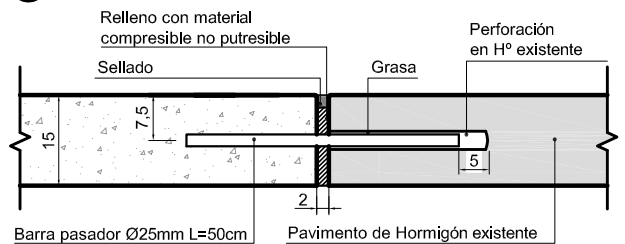
**4 Borde libre de pavimento, encuentro con estructuras y Pav. Flexibles**



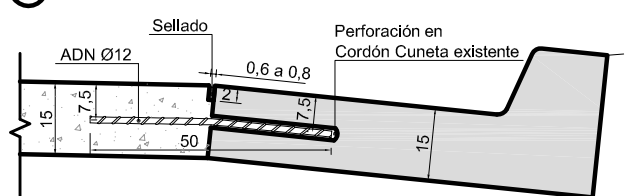
**5 Junta Constructiva**



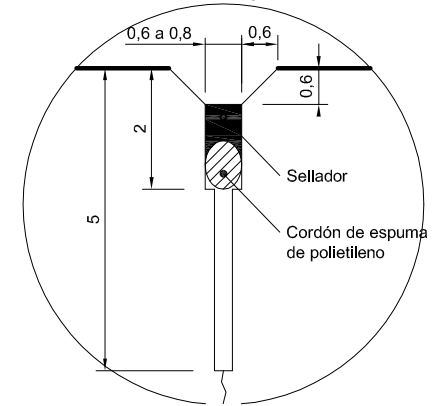
**6 Transición pav. de Hº - pav. de Hº existente**



**7 Transición pav. de Hº - Cordón Cuneta existente**



**Detalle canaleta de junta aserrada**



- Nota 1: Medidas en centímetros.
- Nota 2: En cordón cuneta se colocarán 3 pasadores por junta.
- Nota 3: En losas se colocarán pasadores separados como máximo 30 cm y a 15 cm de los bordes.
- Nota 4: En junta longitudinal (Nº3 y Nº7) se colocarán 1 barras de union Ø 12 por metro o mínimo 4 barras por losa.



MUNICIPALIDAD DE LA CIUDAD DE SANTA FE - SECRETARÍA DE DESARROLLO URBANO Y GESTIÓN HÍDRICA  
**DIRECCIÓN DE ESTUDIOS Y PROYECTOS**

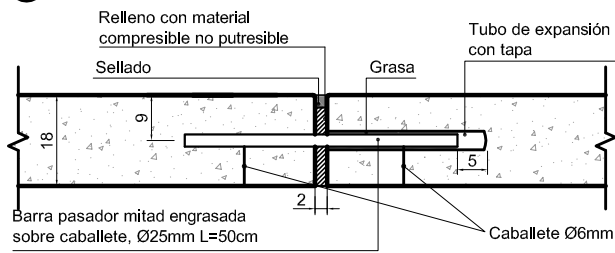
PLANO TIPO DE:  
Detalle de Juntas. Espesor de 15cm.

PLANO Nº  
**J15**

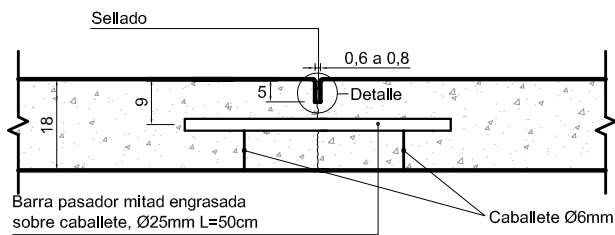
ESCALA: S/E

FECHA DE REVISIÓN: 05/2024

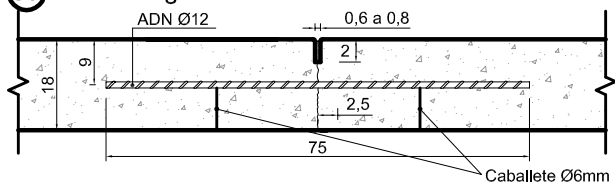
**1** Junta transversal de EXPANSIÓN



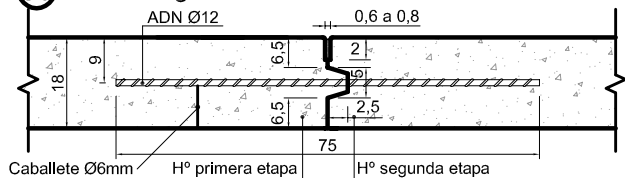
**2** Junta transversal de CONTRACCIÓN



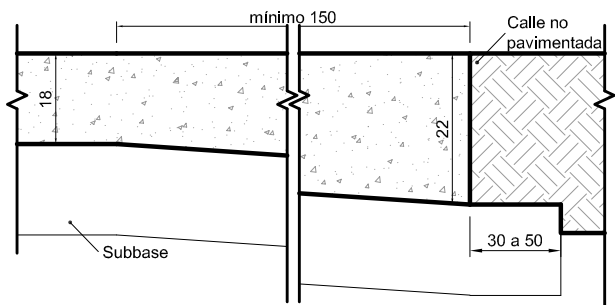
**3a** Junta Longitudinal ARTICULADA



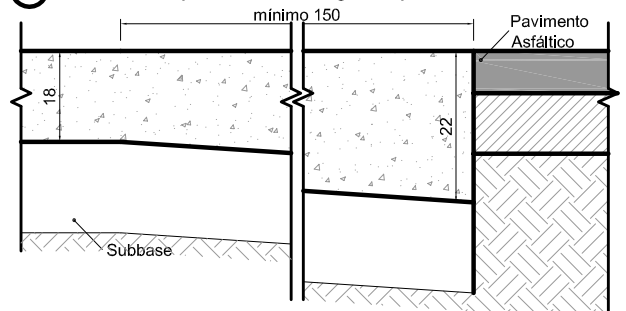
**3b** Junta Longitudinal ENSAMBLADA



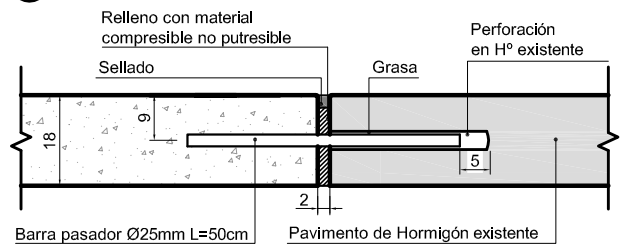
**4** Borde libre de pavimento o encuentro con estructuras



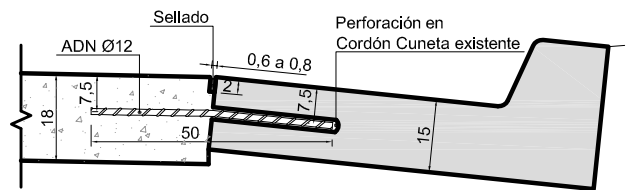
**5** Transición pav. de hormigón - pav. asfáltico



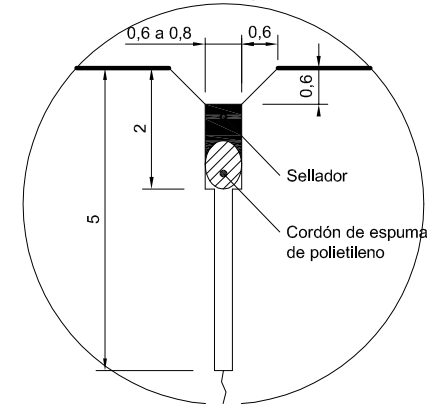
**6** Transición pav. de Hº - pav. de Hº existente



**7** Transición pav. de Hº - Cordón Cuneta existente



Detalle canaleta de junta aserrada



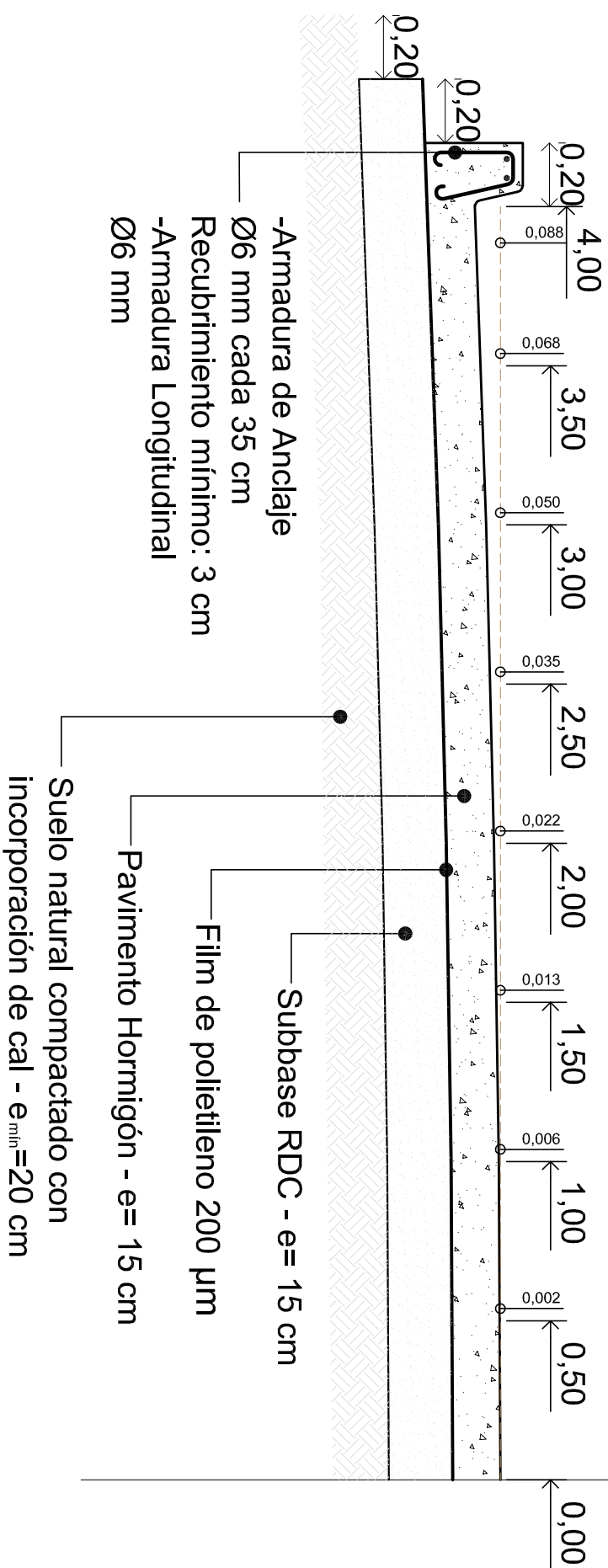
Nota 1: Medidas en centímetros.

Nota 2: En cordón cuneta se colocarán 3 pasadores por junta.

Nota 3: En losas se colocarán pasadores separados como máximo 30 cm y a 15 cm de los bordes.

Nota 4: En junta longitudinal (Nº3 y Nº7) se colocarán 1 barras de unión Ø 12 por metro o mínimo 4 barras por losa.

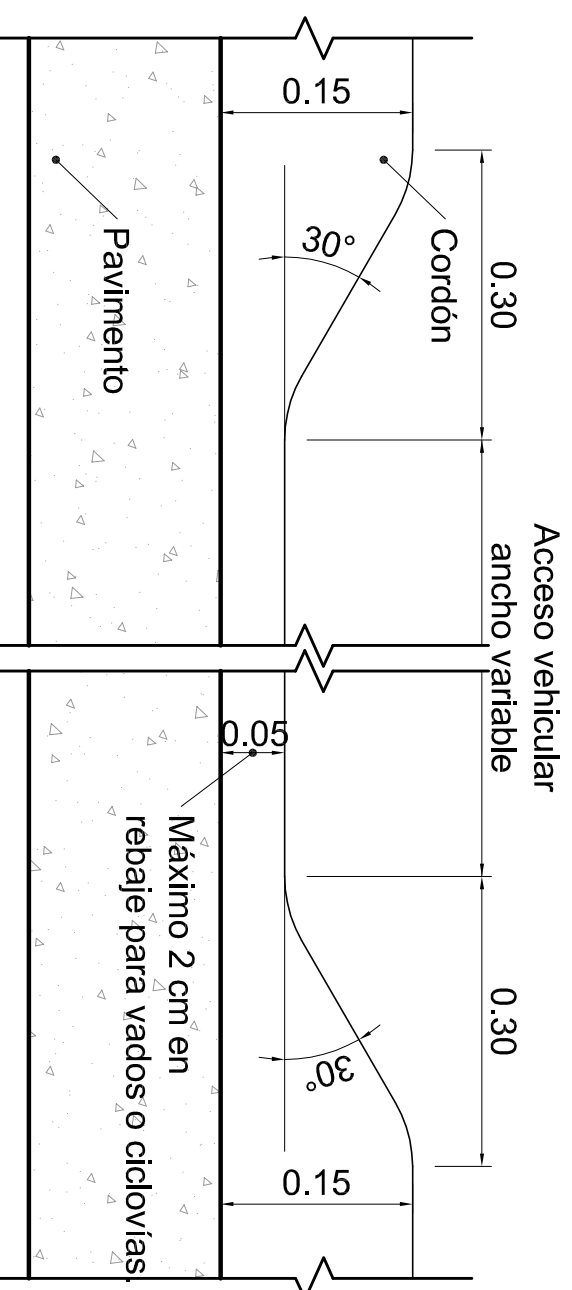
## PERFIL TRANSVERSAL TIPO - ANCHO LIBRE DE 8.00 Mts. (para anchos distintos se ajustaran los desniveles proporcionalmente)



**TABLA 1**

GALIBO PARA ANCHO LIBRE 8m	
DISTANCIA A EJE DE CALZADA (m)	DESNIVEL (cm)
0.00 m	0.0
0.50 m	-0.2
1.00 m	-0.6
1.50 m	-1.3
2.00 m	-2.2
2.50 m	-3.5
3.00 m	-5.0
3.50 m	-6.8
4.00 m	-8.8

### Vista Frontal de Rebaje de cordón para acceso vehicular, vados o ciclo vías - S/E



**MUY IMPORTANTE:**

Antes del comienzo de las obras, el responsable de la misma deberá solicitar ante las distintas prestadoras de servicios, la ubicación planialtimétrica de todas las **INSTALACIONES SUBTERRANEAS** propias de cada empresa. Como también deberá realizar pozos de sondeo correspondientes a fin de detectar la ubicación exacta de dichas instalaciones o de otra construcción no registrada.

**MUY IMPORTANTE:**

Antes del comienzo de la ejecución de las obras del presente sector, deberán ser ejecutadas todas las obras de desagües (captación y conducción) proyectadas y consignadas en el presente plano. A ese fin deberá coordinarse, verificarse y ejecutarse mediante la intervención de la Secretaría de Infraestructura y Gestión Hídrica (Ingeniería-Base Derquij).

Nota: Las medidas indicadas están en metros.

MUNICIPALIDAD DE LA CIUDAD DE SANTA FE - SECRETARÍA DE DESARROLLO URBANO Y GESTIÓN HÍDRICA

DIRECCIÓN DE ESTUDIOS Y PROYECTOS

PLANO TIPO DE:

Perfil transversal de Hº, Ancho libre 8m, Esp 15cm

PLANO Nº

**PT15**



ESCALA: 1:20

FECHA DE REVISIÓN: 05/2024

# PERFIL TRANSVERSAL TIPO - ANCHO LIBRE DE 8.00 Mts. (para anchos distintos se ajustaran los desniveles proporcionalmente)

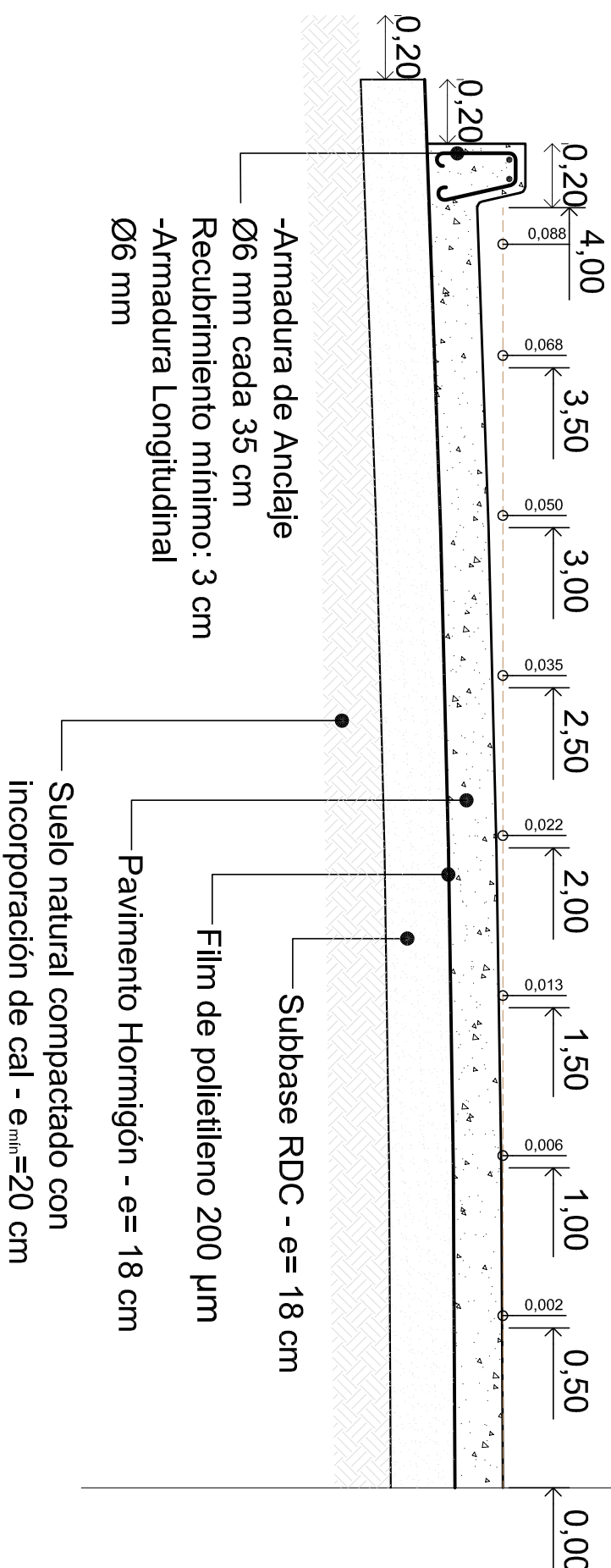
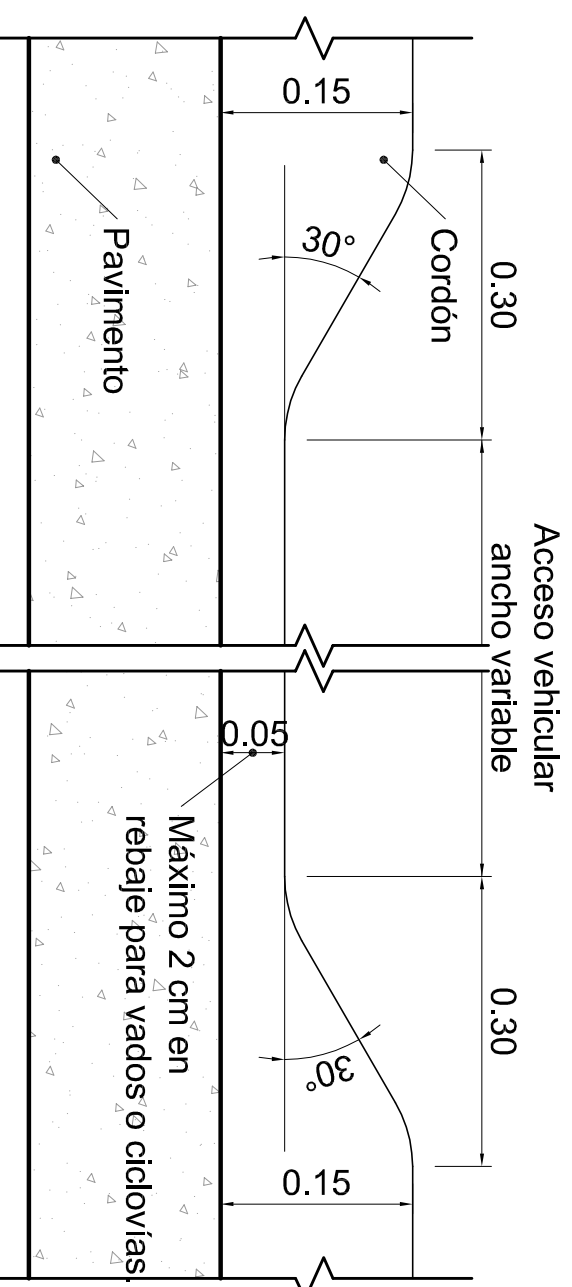


TABLA 1

GALIBO PARA ANCHO LIBRE 8m	
DISTANCIA A EJE DE CALZADA (m)	DESNIVEL (cm)
0.00 m	0.0
0.50 m	-0.2
1.00 m	-0.6
1.50 m	-1.3
2.00 m	-2.2
2.50 m	-3.5
3.00 m	-5.0
3.50 m	-6.8
4.00 m	-8.8

## Vista Frontal de Rebaje de cordón para acceso vehicular, vados o ciclovías - S/E



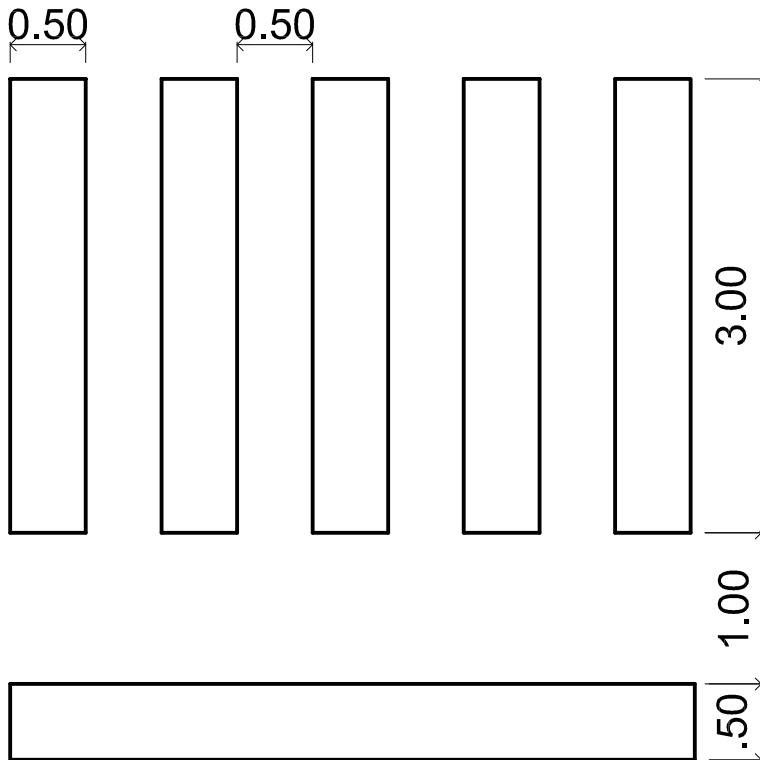
**MUY IMPORTANTE:**  
Antes del comienzo de las obras, el responsable de la misma deberá solicitar ante las distintas prestadoras de servicios, la ubicación planialtimétrica de todas las **INSTALACIONES SUBTERRANEAS** propias de cada empresa. Como también deberá realizar pozos de sondeo correspondientes a fin de detectar la ubicación exacta de dichas instalaciones o de otra construcción no registrada.

**MUY IMPORTANTE:**  
Antes del comienzo de la ejecución de las obras del presente sector, deberán ser ejecutadas todas las obras de desagües (captación y conducción) proyectadas y consignadas en el presente plano. A ese fin deberá coordinarse, verificarse y ejecutarse mediante la intervención de la Secretaría de Infraestructura y Gestión Hídrica (Ingeniería-Base Derquij).

Nota: Las medidas indicadas están en metros.



MUNICIPALIDAD DE LA CIUDAD DE SANTA FE - SECRETARÍA DE DESARROLLO URBANO Y GESTIÓN HÍDRICA	
PLANO TIPO DE:	DIRECCIÓN DE ESTUDIOS Y PROYECTOS
Perfil transversal H°, Ancho libre 8m, Esp. 18cm	PLANO Nº
ESCALA: 1:20	PT18
FECHA DE REVISIÓN: 05/2024	



5- SENDAS PEATONALES  
color blanco.

6- LINEA DE FRENADO  
color blanco.



MUNICIPALIDAD DE LA CIUDAD DE SANTA FE - SECRETARÍA DE DESARROLLO URBANO Y GESTIÓN HÍDRICA  
**DIRECCIÓN DE ESTUDIOS Y PROYECTOS**

PLANO TIPO DE:

Líneas de frenado y Sendas peatonales

PLANO Nº

**VT 1**

ESCALA: 1:20

FECHA DE REVISIÓN: 09/2024