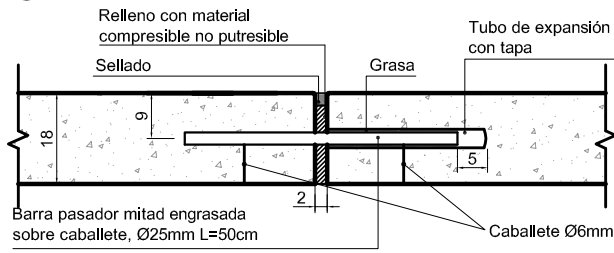
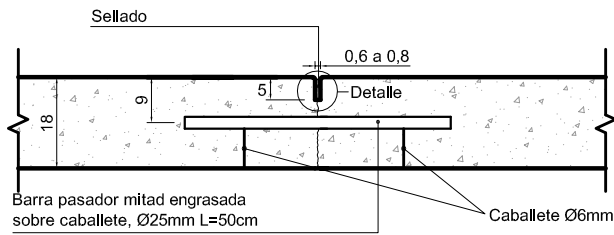


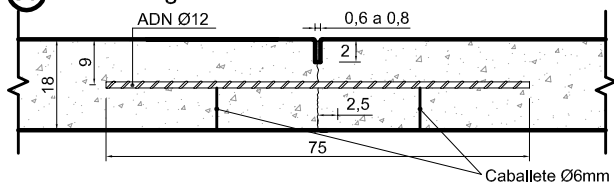
1 Junta transversal de EXPANSIÓN



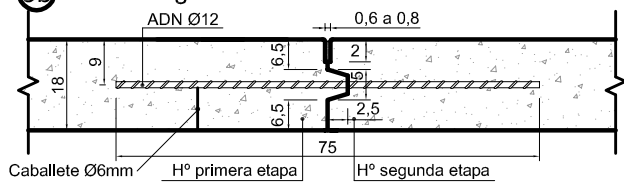
2 Junta transversal de CONTRACCIÓN



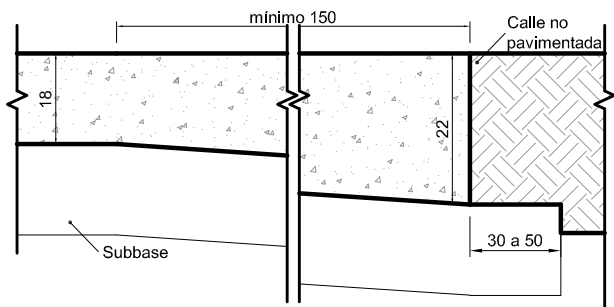
3a Junta Longitudinal ARTICULADA



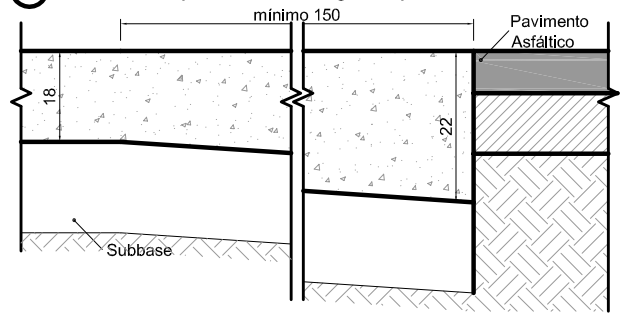
3b Junta Longitudinal ENSAMBLADA



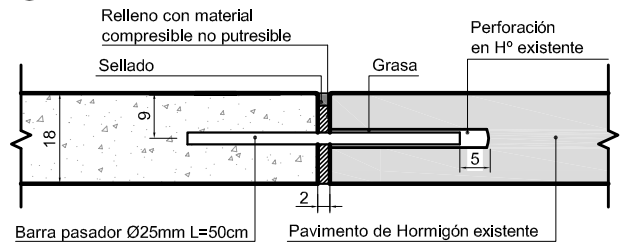
4 Borde libre de pavimento o encuentro con estructuras



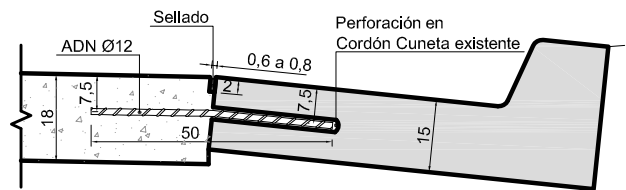
5 Transición pav. de hormigón - pav. asfáltico



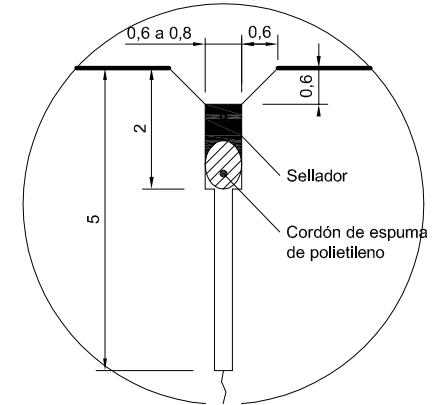
6 Transición pav. de Hº - pav. de Hº existente



7 Transición pav. de Hº - Cordón Cuneta existente



Detalle canaleta de junta aserrada



Nota 1: Medidas en centímetros.

Nota 2: En cordón cuneta se colocarán 3 pasadores por junta.

Nota 3: En losas se colocarán pasadores separados como máximo 30 cm y a 15 cm de los bordes.

Nota 4: En junta longitudinal (Nº3 y Nº7) se colocarán 1 barras de unión Ø 12 por metro o mínimo 4 barras por losa.



MUNICIPALIDAD DE LA CIUDAD DE SANTA FE - SECRETARÍA DE DESARROLLO URBANO Y GESTIÓN HÍDRICA
DIRECCIÓN DE ESTUDIOS Y PROYECTOS

PLANO TIPO DE:

Detalle de Juntas. Espesor de 18 cm.

ESCALA: S/E

FECHA DE REVISIÓN: 05/2024

PLANO Nº

J18