

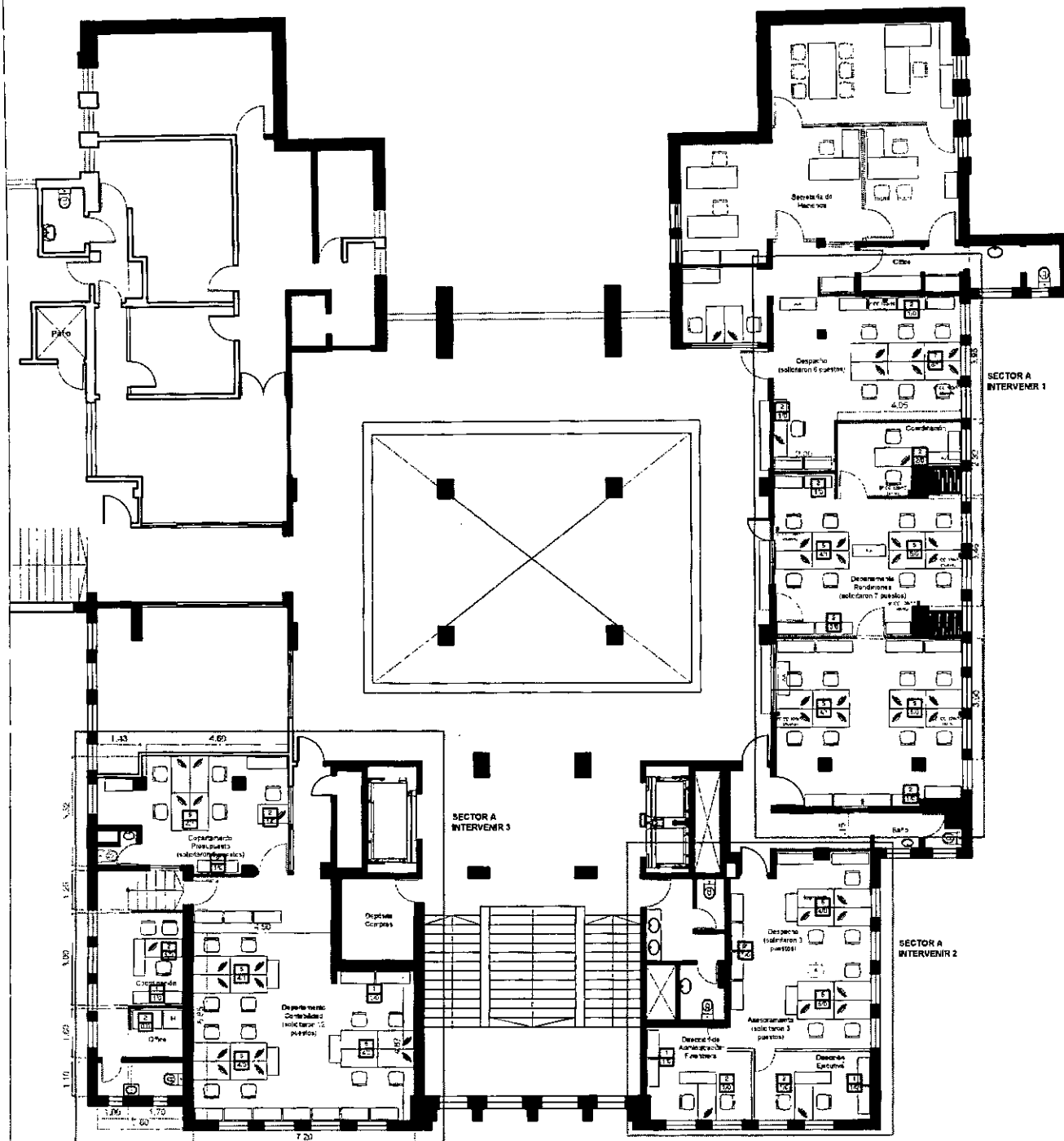
# Instalación Eléctrica - Secretaria de Hacienda.


## SECTORES A INTERVENIR

1er Piso - Nivel +4.80m

PALACIO MUNICIPAL

FOLIO N°  
2



 <p>Santa Fe Capital</p>	<p>MUNICIPALIDAD DE LA CIUDAD DE SANTA FE</p>	<p>RUBRO: Instalaciones</p>	<p>ESCALA: 1 : 200</p>
	<p>OBRA: 1º Piso - Palacio Municipal Secretaria de Hacienda</p>	<p>PLANO: Instalación Eléctrica</p>	<p>PLANO N°:</p>

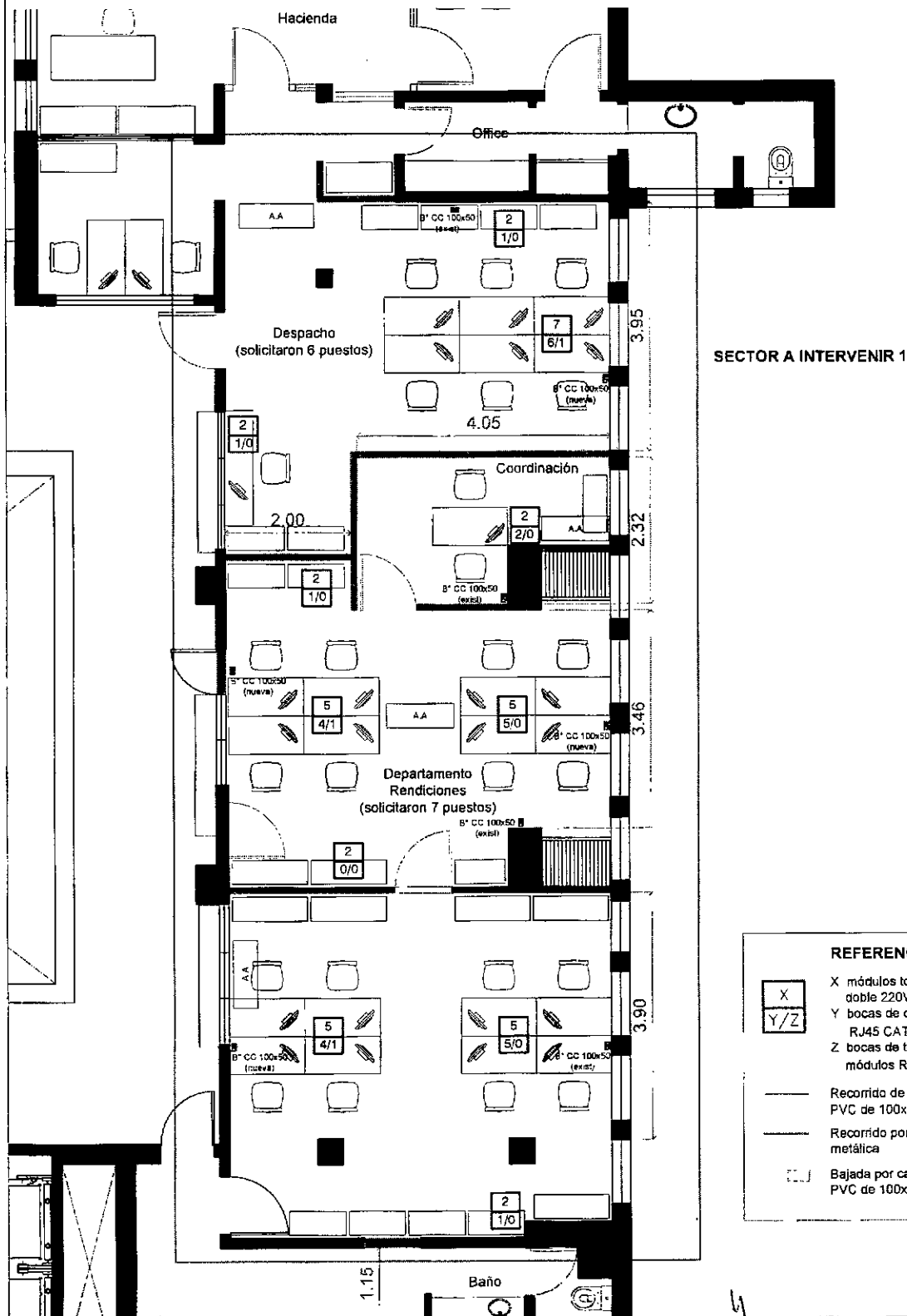
NIVEL +4.80  
 DANIEL P. BARRERA  
 Directora Subrogante  
 Dir. de Preservación del Edificio  
 WALTER BERMAL

# Instalación Eléctrica - Secretaria de Hacienda.

SECTOR - Despacho y Departamento Rendiciones.

1er Piso - Nivel +4.80m

PALACIO MUNICIPAL



- REFERENCIAS**
- X módulos tomacorrientes doble 220V/10A con toma a tierra
  - Y bocas de dato: módulos RJ45 CATEGORÍA 6
  - Z bocas de telefonía: módulos RJ45 CATEGORÍA 6
  - Recorrido de cablecanal PVC de 100x50 mm.
  - Recorrido por bandeja metálica
  - ⌋ Bajada por cablecanal PVC de 100x50mm.

<p>Santa Fe Capital</p>	<p><b>MUNICIPALIDAD DE LA CIUDAD DE SANTA FE</b></p>	RUBRO: Instalaciones	ESCALA: 1 : 100
	<p>OBRA: 1º Piso - Palacio Municipal Secretaria de Hacienda</p>	PLANO: Instalación Eléctrica	PLANO Nº:
	<p>NIVEL: +4.80m</p> <p style="text-align: right;"> <i>M. P. DARNATI</i>              Director - Subrogante              Director de Obras y Mantenimiento         </p>	<b>PA_01</b>	

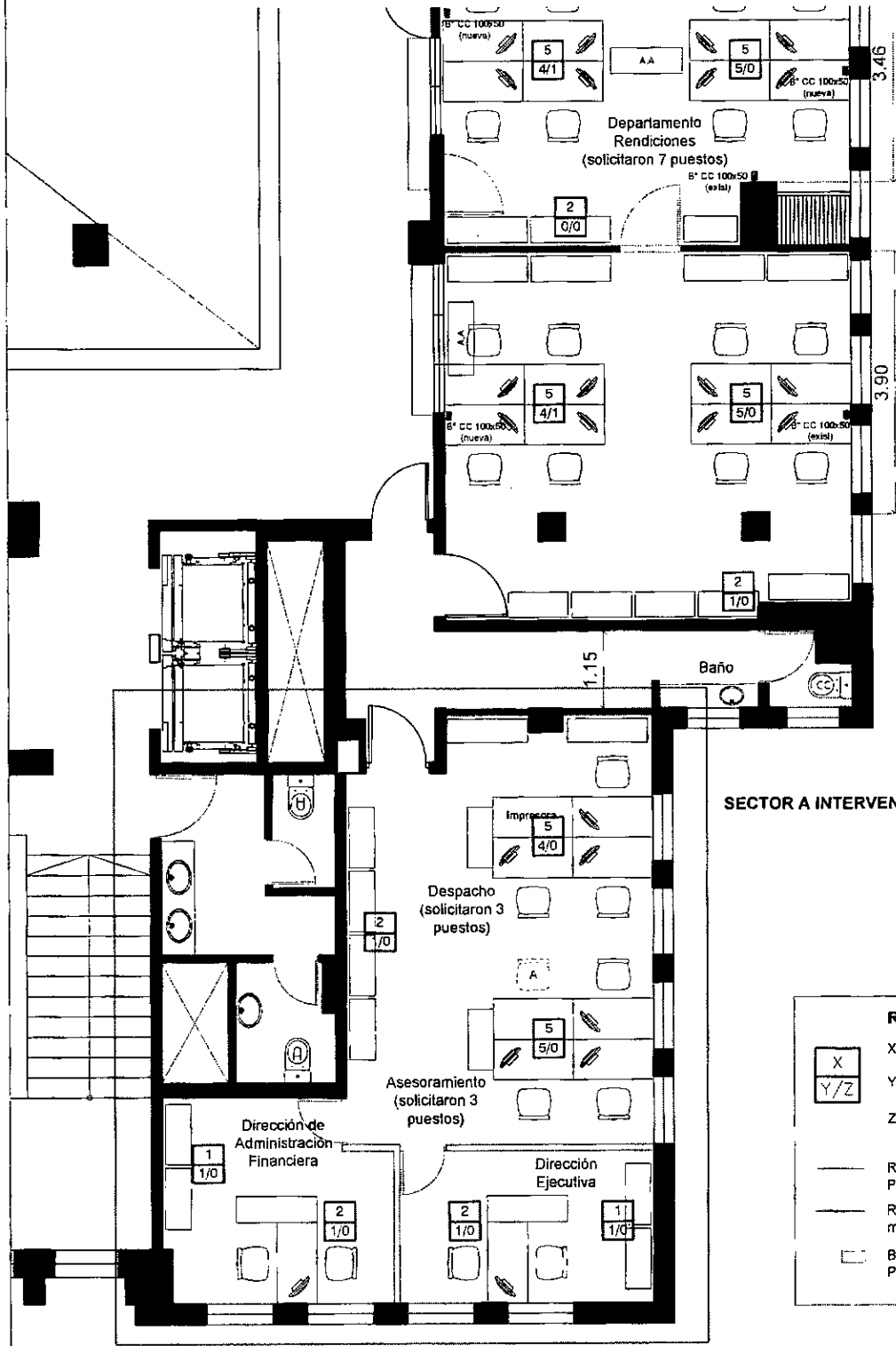
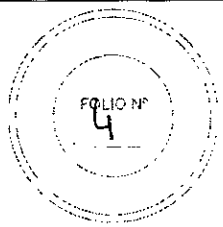
*M. P. DARNATI*  
 Director - Subrogante  
 Director de Obras y Mantenimiento  
*M. P. DARNATI*

# Instalación Eléctrica - Secretaria de Hacienda.

SECTOR - Despacho y Dirección de Administración Financiera.

1er Piso - Nivel +4.80m

PALACIO MUNICIPAL



SECTOR A INTERVENIR 2

**REFERENCIAS**

- X módulos tomacorrientes doble 220V/10A con toma a tierra
- Y bocas de dato: módulos RJ45 CATEGORÍA 6
- Z bocas de telefonía: módulos RJ45 CATEGORÍA 6
- Recorrido de cablecanal PVC de 100x50 mm.
- - - Recorrido por bandeja metálica
- Bajada por cablecanal PVC de 100x50mm.

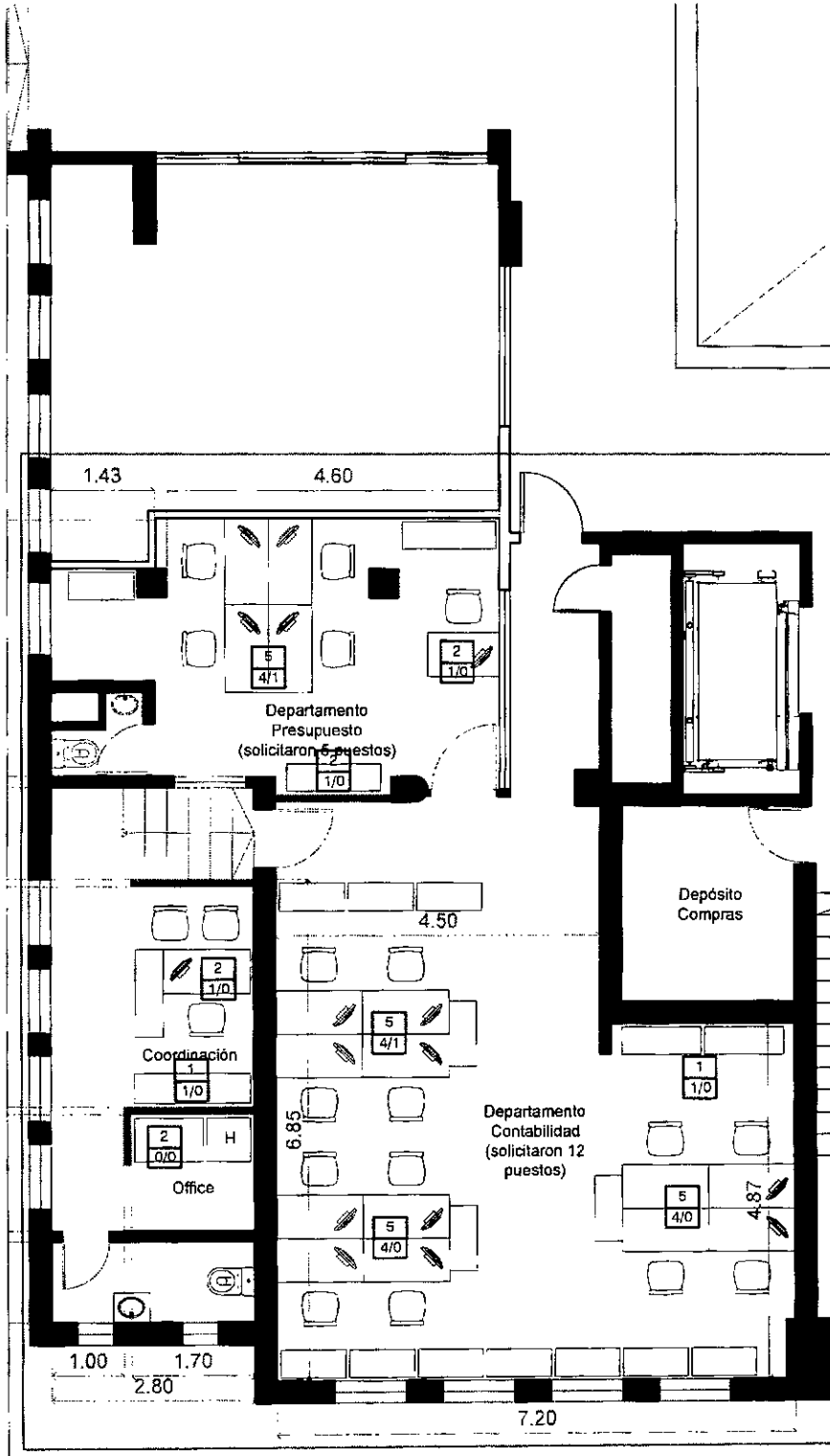
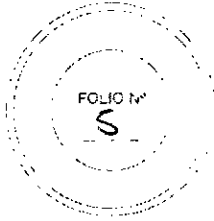
<p>Santa Fe Capital</p>	<p>MUNICIPALIDAD DE LA CIUDAD DE SANTA FE</p>	<p>RUBRO: Instalaciones</p>	<p>ESCALA: 1 : 100</p>
	<p>OBRA: 1º Piso - Palacio Municipal Secretaria de Hacienda</p>	<p>PLANO: Instalación Eléctrica</p> <p>NIVEL: +4.80</p> <p>ANIEL A. P. DARRA Directora Subro. de la Inspección</p>	<p>PLANO Nº:</p> <p><b>PA_02</b></p>

# Instalación Eléctrica - Secretaria de Hacienda.

SECTOR - Despacho y Departamento de Contabilidad.

1er Piso - Nivel +4.80m

PALACIO MUNICIPAL



SECTOR A INTERVENIR 3

- REFERENCIAS**
- X módulos tomacorrientes doble 220V/10A con toma a tierra
  - Y bocas de dato: módulos RJ45 CATEGORÍA 6
  - Z bocas de telefonía: módulos RJ45 CATEGORÍA 6
  - Recorrido de cablecanal PVC de 100x50 mm.
  - Recorrido por bandeja metálica
  - ⋯ Bajada por cablecanal PVC de 100x50mm.

<p>Santa Fe Capital</p>	<p><b>MUNICIPALIDAD DE LA CIUDAD DE SANTA FE</b></p>	<p>RUBRO: Instalaciones</p>	<p>ESCALA: 1 : 100</p>
	<p>OBRA: 1º Piso - Palacio Municipal Secretaria de Hacienda</p>	<p>PLANO: Instalación Eléctrica                  DANIEL P. DAR                  NIVEL: +4.80m                  DEPARTAMENTO SUBROD. DE PRESUPUESTO Y CONTABILIDAD</p>	<p>PLANO Nº:  <b>PA_03</b></p>

*[Handwritten signatures and notes]*