

**TERMINACIONES**  
 Container de 2.59 x 6.06 x 2.43 m, a proveer y colocar.  
**CERRAMIENTO EXTERIOR:**  
 Revestimiento placa Siding simil madera 200x3600x8mm c/ estructura metálica tipo omega separados cada 40 cm s/sistema. Terminación: Dos manos de esmalte sintético s/ pliego color Blanco Mate.  
**CERRAMIENTO INTERIOR:**  
 Placas de Roca Yeso tipo RH de Durlock e:12.5 mm. Terminación: Dos manos de esmalte epoxi s/ pliego color Blanco Mate.

**CERRAMIENTO**  
 Revestimiento de siding

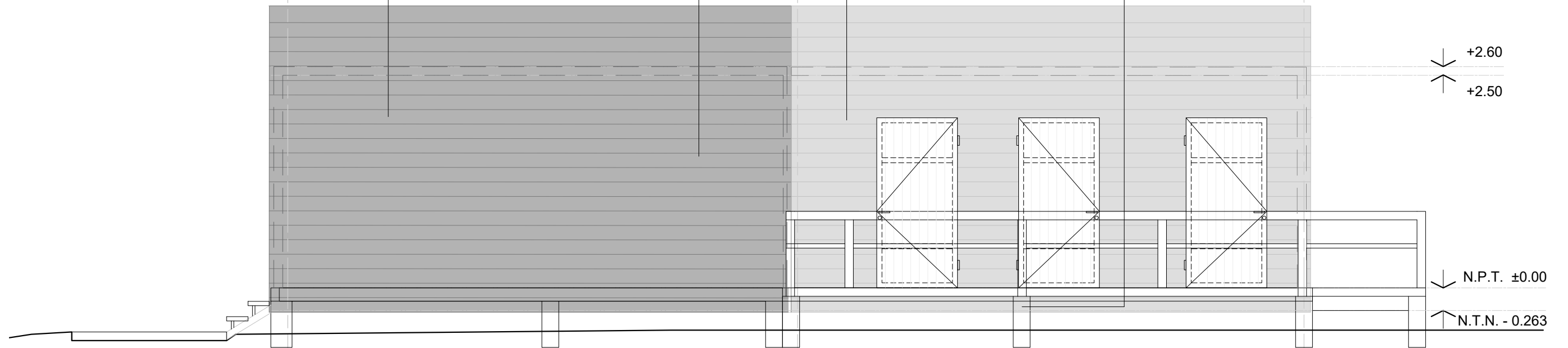
**TERMINACIONES**  
 Container existente de 2.59 x 12.15 x 2.43  
**CERRAMIENTO EXTERIOR:**  
 Revestimiento placa Siding simil madera 200x3600x8mm c/ estructura metálica tipo omega separados cada 40 cm s/sistema. Terminación: Dos manos de esmalte sintético s/ pliego color Blanco Mate.  
**CERRAMIENTO INTERIOR:**  
 Placas de Roca Yeso tipo RH de Durlock e:12.5 mm. Terminación: Revestimiento Cerámica Cortines Urbana Beige 40x40. En sector cocina | kiosco, Placas de Roca Yeso tipo RH de Durlock e:12.5 mm. Terminación: Dos manos de esmalte epoxi s/ pliego color Blanco Mate.

**BASE AISLADA**  
 Individual de Hormigón H21 de 20x55cm con doble emparrillado de Fe de 10mm de diámetro y cada 10cm en ambas direcciones.

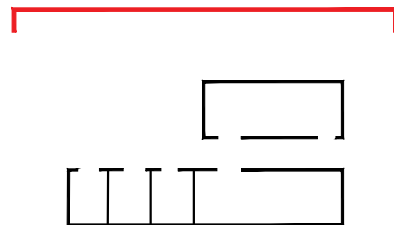
03  
12.00

02  
5.96

01  
0.00



VISTA TRASERA



**MUNICIPALIDAD DE LA CIUDAD DE SANTA FE**

OBRA:  
 PARADOR 4 - COSTANERA OESTE  
 CONSTRUCCIÓN Y EXPLOTACIÓN

RUBRO: **ARQUITECTURA**

PLANO: **VISTA TRASERA**

NIVEL: -

ESCALA: 1.50

PLANO N°:

**AV\_02**