

**COLUMNAS Y VIGAS:**  
 Perfiles IPN doble T  
 Sección: 160 x 74 x 6'3 de  
 espesor. Anclaje a traves  
 de soldadura continua.

**TERMINACIONES**  
 Container existente de 2.59 x 12.15 x 2.43  
**CERRAMIENTO EXTERIOR:**  
 Revestimiento placa Siding simil madera  
 200x3600x8mm c/ estructura metálica tipo  
 omega separados cada 40 cm s/sistema.  
 Terminación: Dos manos de esmalte sintético s/  
 pliego color Blanco Mate.  
**CERRAMIENTO INTERIOR:**  
 Placas de Roca Yeso tipo RH de Durlock e:12.5  
 mm. Terminación: Revestimiento Cerámica  
 Cortines Urbana Beige 40x40.  
 En sector cocina | kiosco, Placas de Roca Yeso  
 tipo RH de Durlock e:12.5 mm. Terminación: Dos  
 manos de esmalte epoxi s/ pliego color Blanco  
 Mate.

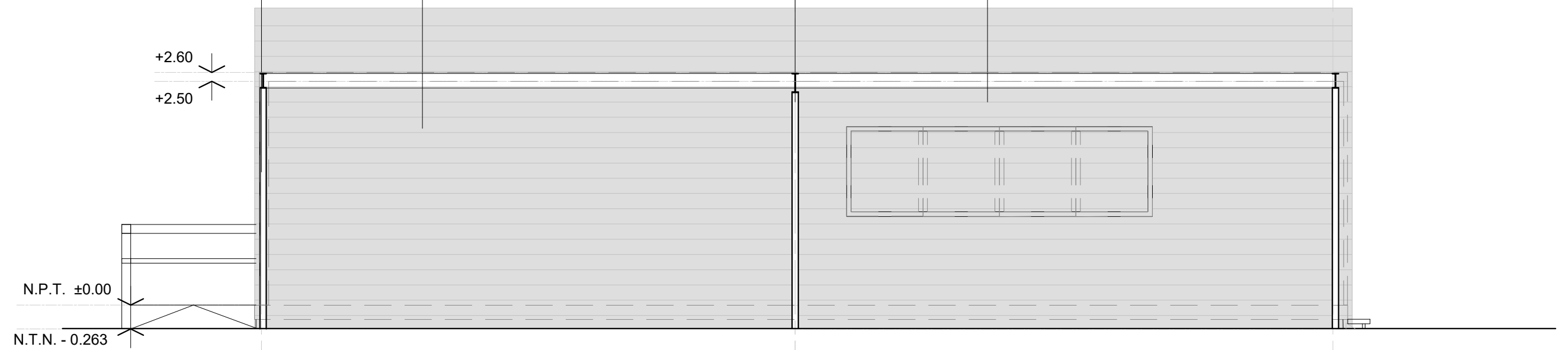
**VIGA:**  
 Perfiles IPN doble T  
 Sección: 200 x 90 x 7'5 de  
 espesor. Anclaje a traves  
 de soldadura continua.

**CERRAMIENTO**  
 Revestimiento de  
 siding

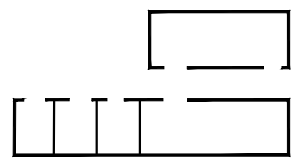
01  
 0.00

02  
 5.96

03  
 11.96



VISTA FRONTAL



**MUNICIPALIDAD DE LA  
 CIUDAD DE SANTA FE**

OBRA:  
 PARADOR 4 - COSTANERA OESTE  
 CONSTRUCCIÓN Y EXPLOTACIÓN

RUBRO: **ARQUITECTURA**

PLANO: **VISTA FRONTAL**

NIVEL: -

ESCALA: 1.50

PLANO N°:

**AV\_01**