

**CERRAMIENTO**  
 Revestimiento de siding

**TERMINACIONES**  
 Container de 2.59 x 6.06 x 2.43 m, a proveer y colocar.  
**CERRAMIENTO EXTERIOR:**  
 Revestimiento placa Siding simil madera 200x3600x8mm c/ estructura metálica tipo omega separados cada 40 cm s/sistema. Terminación: Dos manos de esmalte sintético s/ pliego color Blanco Mate.  
**CERRAMIENTO INTERIOR:**  
 Placas de Roca Yeso tipo RH de Durlock e:12.5 mm. Terminación: Dos manos de esmalte epoxi s/ pliego color Blanco Mate.

**REJAS**  
 Puerta y cerramiento compuesto por hierro.

**TERMINACIONES**  
 Container existente de 2.59 x 12.15 x 2.43 **CERRAMIENTO EXTERIOR:**  
 Revestimiento placa Siding simil madera 200x3600x8mm c/ estructura metálica tipo omega separados cada 40 cm s/sistema. Terminación: Dos manos de esmalte sintético s/ pliego color Blanco Mate.  
**CERRAMIENTO INTERIOR:**  
 Placas de Roca Yeso tipo RH de Durlock e:12.5 mm. Terminación: Dos manos de esmalte epoxi s/ pliego color Blanco Mate.

**PISO**  
 Ceramica Cortines Urbana Beige 40x40 esp.: 9mm sobre placa OSB 12 mm y estructura de madera apoyada en la terminación existente del container.

**BASE AISLADA**  
 Individual de Hormigón H21 de 20x55cm con doble emparrillado de Fe de 10mm de diámetro y cada 10cm en ambas direcciones.

**COLUMNAS:**  
 Perfiles IPN doble T Sección: 160 x 74 x 6'3 de espesor. Anclaje a traves de soldadura continua.

**VIGA:**  
 Perfiles IPN doble T Sección: 200 x 90 x 7'5 de espesor. Anclaje a traves de soldadura continua.

A  
0.00

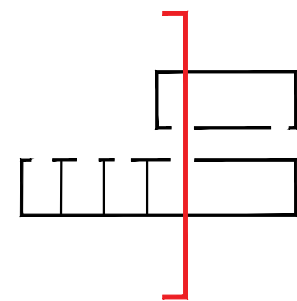
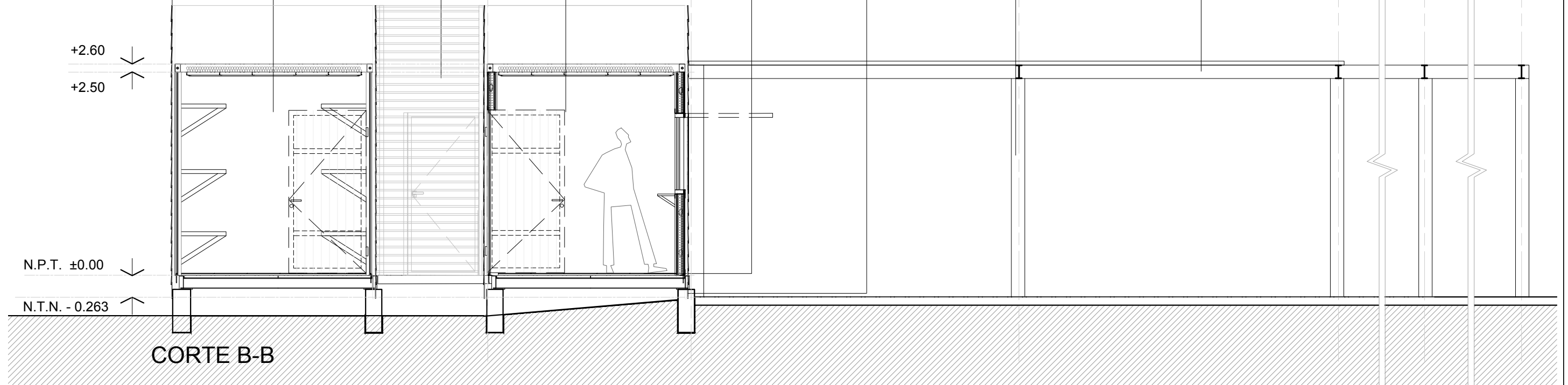
B  
2.50

C  
6.49

D  
10.41

E  
14.36

F  
18.31



**MUNICIPALIDAD DE LA CIUDAD DE SANTA FE**

OBRA:  
**PARADOR 4 - COSTANERA OESTE CONSTRUCCIÓN Y EXPLOTACIÓN**

RUBRO: **ARQUITECTURA**

PLANO: **CORTE B-B**

NIVEL: -

ESCALA: **1.50**

PLANO N°:

**AC\_02**