

PLANTA NIVEL +3,17m
ENTREPISO

Morán Jorge
 Jefe Depto. Mantenimiento
 Dirección de Preservación Edilicia
 Municipalidad de la Ciudad de Santa Fe

Arg. Santiago Kannay



RUBRO: INSTALACIONES	ESCALA: 1:500
PLANO: AA	PLANO N°
NIVEL: PLANTA BAJA	IA-01

OBRA:
CAPITAL ACTIVA

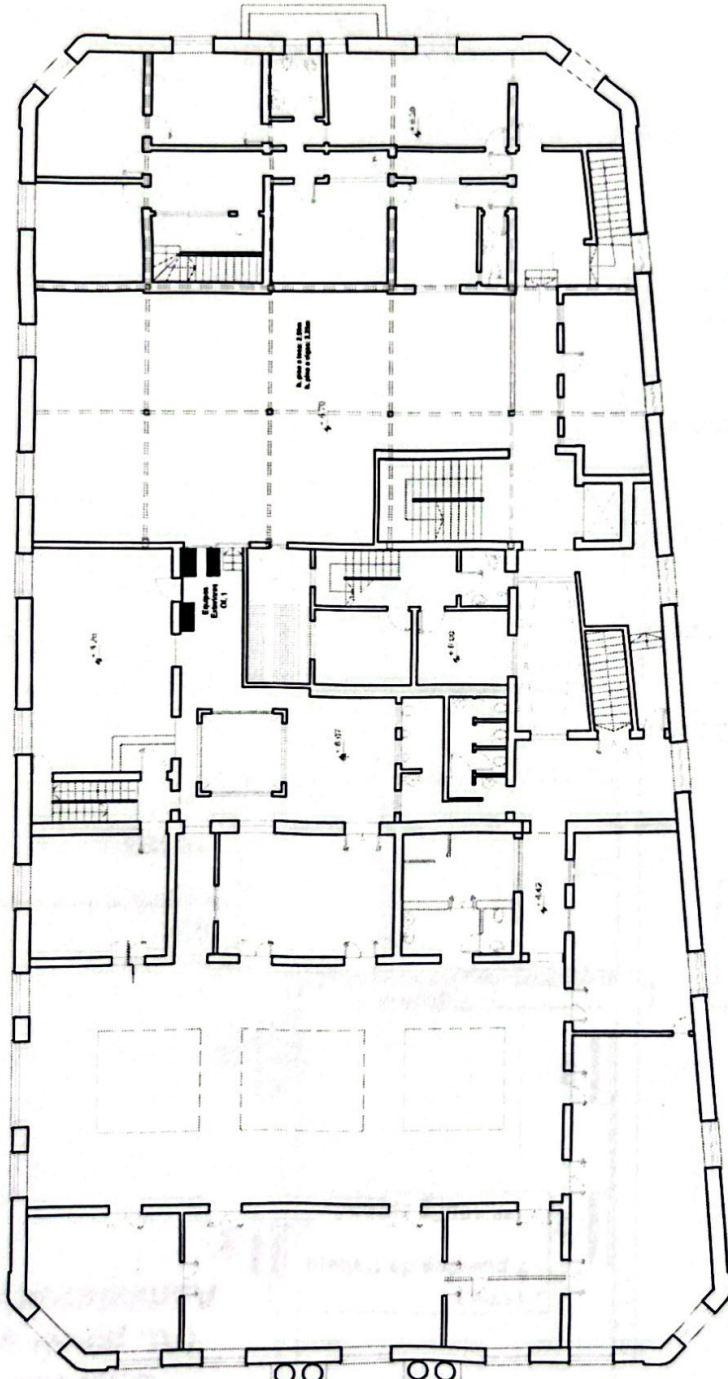
SECRETARIA DE DESARROLLO URBANO Y GESTION HIDRICA
 Dirección de Preservación Edilicia



IEA UNL

Capital Activa

Educación y Cultura

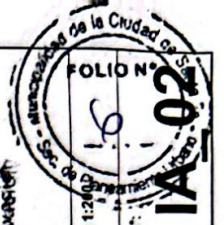


PLANTA NIVEL +6.34m
2° PISO

Educación y Cultura
Equipos admin/gestión

Manzón Goyz
 Jefe Dpto. Mantenimiento
 Edificios

Arg. Santiago Umay



ESCALA: 1:200	RUBRO: INSTALACIONES
PLANO N°: AA	PLANO N°: AA
NIVEL: + 6.34 m	NIVEL: + 6.34 m

OBRA:
CAPITAL ACTIVA

SECRETARIA DE DESARROLLO
URBANO Y GESTIÓN HÍDRICA

Dirección de Preservación Edilicia



Oficina 1 (Gestión)

1

- 117m³
- 7 puestos de trabajo
8.100Fg aprox.

2

3

4

5

6

Oficina 2 (At. público y Administración)

- 132m³
- 14 puestos de trabajo
10.700Fg aprox.

7

Sala Reuniones

- 38m³
3.000Fg aprox.

AMPLIACIÓN PLANTA NIVEL ± 0.00
PLANTA BAJA
Esc.:1:100

- REFERENCIAS TABIQUES:
- T. DURLOCK CIEGO
 - T. VIDRIADO
 - ATENCIÓN AL PÚBLICO



SECRETARÍA DE DESARROLLO URBANO Y GESTIÓN HÍDRICA
Dirección de Preservación Edilicia

OBRA:
CAPITAL ACTIVA

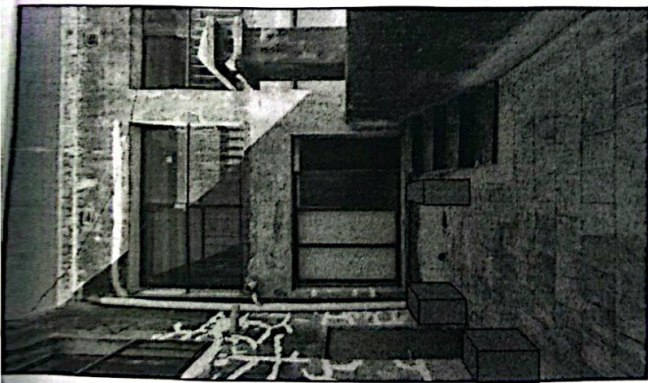
Ag. Santiago Larrea

Chazón Rojas
Jefe Depto. Mantenimiento
Dirección de Preservación Edilicia

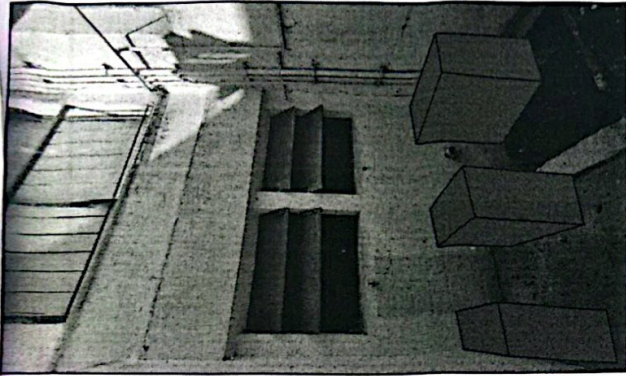
RUBRO: INSTALACIONES (E.D.I.N.C. ESCALA: 1:75)
PLANO N.º: AA
NIVEL: PLANTABAJA

PLANO N.º:





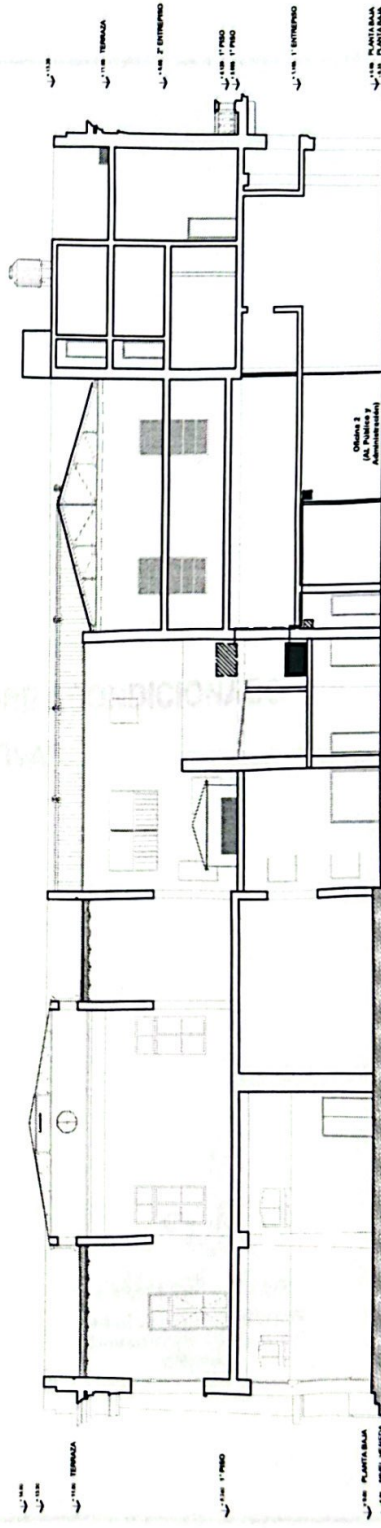
EQUIPOS EXTERIORES OFICINA 1



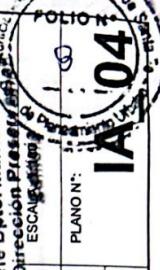
EQUIPOS EXTERIORES OFICINAS 2



EQUIPOS EXTERIORES SALA REUNIONES,
OFICINAS 3 Y 4



Manzana Vieja
 Jefe Dpto. Mantenimiento
 Dirección. Preservación Edilicia
 ESCALA: 1:50
 PLANO N°: IA-04
 NIVEL: 04



OBRA:	CAPITAL ACTIVA
SECRETARIA DE DESARROLLO URBANO Y GESTIÓN HIDRICA	Dirección de Preservación Edilicia
 Santa Fe Capital	
RUBRO: INSTALACIONES	PLANO: AA
ESCALA: 1:50	NIVEL:



MUNICIPALIDAD
DE LA CIUDAD DE SANTA FE
DE LA VERA CRUZ
- PROVINCIA DE SANTA FE -
SECRETARÍA DE DESARROLLO URBANO Y GESTIÓN HÍDRICA

**Obra: "INSTALACIÓN EQUIPOS AIRE ACONDICIONADO
EN CAPITAL ACTIVA"**

Ad/
Manzón Jorge
Jefe Dpto. Mantenimiento
Dirección Preservación
Edilicia



Obra: "INSTALACIÓN EQUIPOS AIRE ACONDICIONADO EN CAPITAL ACTIVA"

INDICE

	<i>Página</i>
DESCRIPCIÓN DE LAS TAREAS	3
ESPECIFICACIONES TÉCNICAS PARTICULARES	4

LISTADO DE ÍTEMS

RUBRO 1: INSTALACIÓN AIRES ACONDICIONADOS.-

ÍTEM .1.1 – DESCRIPCIÓN DE EQUIPOS

RUBRO 2: INSTALACIÓN ELÉCTRICA.-

ÍTEM .2.1 – DESCRIPCIÓN DE TRABAJOS


Monzón Jorge
Jefe Dpto. Mantenimiento
Dirección Preservación
Edificios



MUNICIPALIDAD DE LA CIUDAD
DE SANTA FE DE LA VERA CRUZ
www.santafeciudad.gov.ar



DESCRIPCIÓN DE LAS TAREAS

La obra comprende la colocación, instalación y puesta en funcionamiento de 9 equipos de aire acondicionado en "Capital Activa" ubicado en calle Falucho 2450, de la Ciudad de Santa Fe, junto con el tendido eléctrico específico para el funcionamiento de los mismos.

El objetivo de dicha intervención es a los efectos de mejorar las condiciones tanto de habitabilidad como climáticas y de salubridad, a fin de mejorar el desarrollo de las actividades laborales.

La tarea contemplada incluye la mano de obra necesaria para el montaje, colocación, conexión e instalación de todos los equipos acondicionadores de aire descriptos e instalación eléctrica para tales fines. Los materiales serán provistos por la Municipalidad de la Ciudad de Santa Fe.

Dicho trabajo se estipula dentro de un plazo de obra de 15 días corridos.

ESPECIFICACIONES TÉCNICAS
PARTICULARES


Manzón, Adolfo
Jefe Dpto. Mantenimiento
Dirección Preservación
Edificios



Obra: "INSTALACIÓN EQUIPOS AIRE ACONDICIONADO EN CAPITAL ACTIVA"

RUBRO 1. INSTALACIÓN AIRE ACONDICIONADO

Generalidades

Los trabajos de instalación de equipos de aire acondicionado se realizarán de acuerdo a las especificaciones de la obra y a las normas vigentes. Tanto la instalación de los equipos como la de los ductos y tuberías deberá ser realizada por personal especializado. Toda la instalación deberá cumplir con los requisitos de seguridad y normas vigentes. Se deberá garantizar la estanqueidad de los ductos y tuberías para evitar fugas de refrigerante.

Los trabajos de instalación de equipos de aire acondicionado se realizarán de acuerdo a las especificaciones de la obra y a las normas vigentes. Tanto la instalación de los equipos como la de los ductos y tuberías deberá ser realizada por personal especializado. Toda la instalación deberá cumplir con los requisitos de seguridad y normas vigentes. Se deberá garantizar la estanqueidad de los ductos y tuberías para evitar fugas de refrigerante.

Se deberá garantizar la estanqueidad de los ductos y tuberías para evitar fugas de refrigerante.

ESPECIFICACIONES TÉCNICAS PARTICULARES

ITEM 1.1: DESCRIPCIÓN DE EQUIPO 1:

EQUIPO 1:

- Condición equipo: Usado
- Tipo: ON/OFF - Frigorífico
- Ubicación unidad interior: Oficina 1
- Ubicación unidad exterior: Frente 2º Piso
- Marca del equipo: York
- Capacidad del equipo: 3600
- Diámetro cañerías: 1/4" y 1/2"
- Longitud cañerías desde el taller: 5 metros

EQUIPO 1.2:

- Condición equipo: Nuevo
- Tipo: ON/OFF - Frigorífico
- Ubicación unidad interior: Oficina 1
- Ubicación unidad exterior: Frente 2º Piso
- Marca del equipo: Fujitsu
- Capacidad del equipo: 2700
- Diámetro cañerías: 1/4" y 1/2"

Monzón Jorge
Jefe Dpto. Mantenimiento
Dirección Preservación
Edilicia



RUBRO 1: INSTALACIÓN AIRES ACONDICIONADOS

Generalidades

Los trabajos de instalación se ejecutarán de acuerdo a reglas del buen arte, debiendo respetarse las disposiciones de ubicación como de tendido de cañerías según plano proporcionado. Tanto la totalidad de los materiales requeridos como los equipos de refrigeración serán provistos por la Municipalidad de la Ciudad de Santa Fe. Dentro de estos últimos se contará con 5 (cinco) acondicionadores usados y 4 (cuatro) nuevos. Se deberán considerar las herramientas, implementos y andamios necesarios para la ejecución de todas las tareas.

Los 9 (nueve) equipos comprendidos deberán quedar en perfecto funcionamiento, tanto en modo frío como en calor - este último en caso de corresponder -, teniendo especial cuidado en terminaciones y limpieza final de obra

Se deberán tomar las precauciones necesarias a los efectos de no perjudicar, romper, comprometer, etc. las instalaciones del edificio, ya que se trata de un inmueble de carácter patrimonial.

ITEM 1.1: DESCRIPCIÓN DE EQUIPOS.

EQUIPO N° 1:

- Condición equipo: Usado
- Tipo: ON/OFF - Frío/calor
- Ubicación unidad interior: Oficina 1
- Ubicación unidad exterior: Terraza 2° Piso
- Marca del equipo: York
- Frigorías del equipo: 3000
- Diámetro cañerías: 1/4" y 1/2"
- Longitud aproximada de cañería: 5 metros

EQUIPO N° 2:

- Condición equipo: Nuevo
- Tipo: INVERTER - Frío/calor
- Ubicación unidad interior: Oficina 1
- Ubicación unidad exterior: Terraza 2° Piso
- Marca del equipo: RCA
- Frigorías del equipo: 2700
- Diámetro cañerías: 1/4" y 3/8"
- Longitud aproximada de cañería: 5 metros


Monzón Jorge
Jefe Dpto. Mantenimiento
Dirección Preservación
Edificia



EQUIPO N° 3:

- Condición equipo: Nuevo
- Tipo: INVERTER - Frio/calor
- Ubicación unidad interior: Oficina 1
- Ubicación unidad exterior: Terraza 2° Piso
- Marca del equipo: RCA
- Frigorías del equipo: 2700
- Diámetro cañerías: 1/4" y 3/8"
- Longitud aproximada de cañería: 5 metros

EQUIPO N° 4:

- Condición equipo: Usado
- Tipo: ON/OFF - Frio/calor
- Ubicación unidad interior: Oficina 2
- Ubicación unidad exterior: Terraza 1° Piso
- Marca del equipo: Surrey
- Frigorías del equipo: 4500
- Diámetro cañerías: 1/4" y 1/2"
- Longitud aproximada de cañería: 12 metros

EQUIPO N° 5:

- Condición equipo: Nuevo
- Tipo: INVERTER - Frio/calor
- Ubicación unidad interior: Oficina 2
- Ubicación unidad exterior: Terraza 1° Piso
- Marca del equipo: RCA
- Frigorías del equipo: 2700
- Diámetro cañerías: 1/4" y 3/8"
- Longitud aproximada de cañería: 12 metros

EQUIPO N° 6:

- Condición equipo: Nuevo
- Tipo: INVERTER - Frio/calor
- Ubicación unidad interior: Oficina 2
- Ubicación unidad exterior: Terraza 1° Piso
- Marca del equipo: RCA
- Frigorías del equipo: 2700
- Diámetro cañerías: 1/4" y 3/8"
- Longitud aproximada de cañería: 12 metros

Monzón Goy.
Jefe Dpto. Mantenimiento
Dirección Preservación
Edilicia



EQUIPO N° 7:

- Condición equipo: Usado
- Tipo: ON/OFF - Frio/calor
- Ubicación unidad interior: Sala de Reuniones
- Ubicación unidad exterior: Patio Planta Baja
- Marca del equipo: Marshall
- Frigorías del equipo: 3000
- Diámetro cañerías: 1/4" y 1/2"
- Longitud aproximada de cañería: 8 metros

EQUIPO N° 8:

- Condición equipo: Usado
- Tipo: ON/OFF - Frio/calor
- Ubicación unidad interior: Oficina 3
- Ubicación unidad exterior: Patio Planta Baja (Nivel 1° Piso)
- Marca del equipo: Standard Electric
- Frigorías del equipo: 2300
- Diámetro cañerías: 1/4" y 3/8"
- Longitud aproximada de cañería: 10 metros

EQUIPO N° 9:

- Condición equipo: Usado
- Tipo: ON/OFF - Frio/calor
- Ubicación unidad interior: Oficina 4
- Ubicación unidad exterior: Patio Planta Baja (Nivel 1° Piso)
- Marca del equipo: Confortmaker
- Frigorías del equipo: 2300
- Diámetro cañerías: 1/4" y 1/2"
- Longitud aproximada de cañería: 12 metros


Monzón Jorge
Jefe Dpto. Mantenimiento
Dirección Preservación
Edificios



RUBRO 2: INSTALACIÓN ELÉCTRICA

Generalidades

Los trabajos para la instalación eléctrica se ejecutarán de acuerdo a reglas del buen arte, debiendo respetarse las disposiciones de ubicación como de tendido de cañerías según plano proporcionado. La totalidad de los materiales requeridos serán provistos por la Municipalidad de la Ciudad de Santa Fe. Se deberán considerar las herramientas, implementos y andamios necesarios para la ejecución de todas las tareas.

Dicha instalación deberá quedar en perfecto funcionamiento para asegurar el correcto desempeño de los equipos de refrigeración.

Se deberán tomar las precauciones necesarias a los efectos de no perjudicar, romper, comprometer, etc. las instalaciones del edificio, ya que se trata de un inmueble de carácter patrimonial.

ITEM 2.1: DESCRIPCIÓN DE TAREAS.

Se colocará una nueva línea eléctrica para el funcionamiento de los 7 equipos dispuestos en las nuevas oficinas de Planta Baja - Oficina 1, Oficina 2 y Sala de Reuniones, con un tablero seccional específico con térmicas para cada una de las oficinas. Se utilizarán las bandejas metálicas ya dispuestas en el edificio para el tendido general, anexándosele cablecanales y accesorios exteriores para completar la misma.

En el caso de los aires acondicionados ubicados en las dos oficinas Ejecutivas del 1er piso del edificio, la alimentación eléctrica surgirá de las líneas ya dispuestas para toda esa planta.

Las tareas serán abordadas por personal técnico idóneo, el cual relevará y verificará en obra medidas, niveles, materiales, tendidos, cableado, tableros, llaves, tomacorrientes, conexiones, etc, todo de acuerdo a normas específicas de su idoneidad para la instalación nueva y/o traslado de bocas y todas aquellas consideraciones que deba tener en cuenta a fin de lograr el correcto funcionamiento de la instalación.


Arq. Santiago Vannay


Monzón Jorge
Jefe Dpto. Mantenimiento
Dirección Preservación
Edilicia