

ACTA DE ACUERDO

Zapatillas (*3)	· Impermeables	Tipo Cuero	Negro	1	Anual
	· Suela PU				
	bidensidad				

Medias		Algodón	Negro	4 pares	Anual
--------	--	---------	-------	---------	-------

Cinturón	· Táctico de 3 puntos	De abrojo	Negro	1	Cada 2 años
	con abrojo sin presilla				



Guantes		Lana	Negro	1	Anual
---------	--	------	-------	---	-------

Guantes para Moto (*4)	· Con forro de algodón	Tipo Cuero	Negro	1	Anual
	· Protección en Puños				
	· Puño Largo				

(*1) Excepto guardias de Seguridad (GSI-GSM)

(*2) Excepto Brigada Ciclovía.

(*3) Solamente para la Brigada Ciclovía


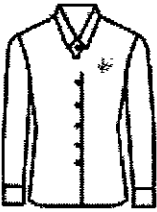

(*4) Sólo para agentes de la Brigada Motorizada.

ACTA DE ACUERDO

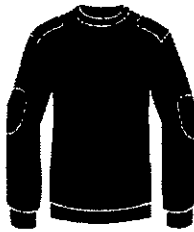
Personal Destinatario:

Inspectora de la Brigada Femenina de Tránsito

TEMPORADA INVERNAL UNIFORME Nº 10

CONCEPTO	DESCRIPCIÓN	MATERIAL	COLOR	CANTIDAD	PROVISIÓN
<p>Campera</p> 	<ul style="list-style-type: none"> · Tipo parka, con dos bolsillos exteriores y uno interno. · Puños elastizados · Interior relleno con guata 150 grs y forrada en tafeta · Cierre a cremallera y tapacierre. · Capucha. · Signo Básico de Identidad estampado en el delantero izquierdo en color blanco (8x3,1cm.) y en espalda (16x20cm.) · Con bandas reflectivas en frente, espalda y mangas. 	Tela trucker	Naranj a M:60 Y:100	1	Cada 2 años
<p>Camisa</p> 	<ul style="list-style-type: none"> · Mangas largas · Botones blancos · Escudo Municipal bordado en color naranja (Altura 5 cm). 	Batista	Blanca	2	Anual
<p>Pantalón</p> 	<ul style="list-style-type: none"> · Tipo breach · Corte femenino · Con 2 bolsillos musleros, con fueile con tapa y abrojo, 2 traseros con tapa y abrojo y 2 delanteros y oblicuos · Con refuerzo en entrepiernas · Con cintura ancha y pasa cintc · Con cintas refractarias a media caña en cada pierna 	Tela antidesgarro	Negro	2	Anual

ACTA DE ACUERDO

Pulóver

- Cuello redondo y refuerzos de cuerina en hombros y codos
- En el lado superior izquierdo el Escudo Municipal bordado en blanco (Altura 5cm).

Lana acrílica

1

Anual

- Naranj
a M:60
Y:100

TEMPORADA ESTIVAL

UNIFORME N° 10

CONCEPTO	DESCRIPCIÓN	MATERIAL	COLOR	CANTIDAD	PROVISIÓN
Camisa	<ul style="list-style-type: none"> • Manga corta • 2 bolsillos plaqué • Escudo Municipal bordado en color naranja sobre el bolsillo izquierdo 	Batista	Blanca	2	Anual
Pantalón	<ul style="list-style-type: none"> • Tipo breach • Corte femenino • Con 2 bolsillos musleros, con fuelle con tapa y abrojo, 2 traseros con tapa y abrojo y 2 delanteros y oblicuos • Con refuerzo en entrepiernas • Con cintura ancha y pasa cintos • Con cintas refractarias a media caña en cada pierna 	Tela antidesgarro	Negro	2	Anual



ACTA DE ACUERDO

Campera



- Con cierre a cremallera
- Con dos bolsillos exteriores reforzados
- Con bandas reflectivas en frente, espalda y mangas.
- En el lado superior izquierdo el Escudo Municipal bordado en blanco (Altura 5cm).

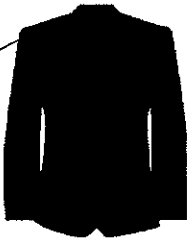

Tipo Impermeable

Naranja 1
M:60
Y:100

Anual

MEDIA ESTACIÓN

UNIFORME Nº 10

CONCEPTO	DESCRIPCIÓN	MATERIAL	COLOR	CANTIDAD	PROVISIÓN
Saco	<ul style="list-style-type: none"> · Mangas largas · 2 bolsillos plaqué en la delantera · Escudo Municipal bordado en color gris claro (altura 5 cm) · 2 botones 	Alpaca	Naranja	1	Cada 3 años
			M:60 Y:100		
Polerón		Lana acrílica de tejido elastizado	Negro	1	Cada 3 años
					

ACTA DE ACUERDO

Pantalón



- 2 bolsillos delanteros
- 1 bolsillo trasero
- Cierre a cremallera
- Pasa cintos

Alpaca

 · Naranja
M:60
Y:100

1

Cada 3 años

COMPLEMENTOS

UNIFORME Nº 10

CONCEPTO	DESCRIPCIÓN	MATERIAL	COLOR	CANTIDAD	PROVISIÓN
Chaleco	<ul style="list-style-type: none"> · Chaleco utilitario · Cuenta con correas regulables en los costados y costuras reforzadas para mayor durabilidad · Con 2 bolsillos con tapa con abrojo y reflectivos en el frente, y un bolsillo tipo rifonera en la espalda con tapa de abrojo, con cierre Horizontal. · Lado izquierdo superior. Signo del bordado en el delantero izquierdo (Altura 2cm) y espalda arriba la palabra Control (Ancho 22cm.) y abajo Santa Fe Capital (7x3cm) 	En gabardina 100% algodón con forro	Amarillo Fluorescente	1	Cada 2 años
Chambergro de fieltro	<ul style="list-style-type: none"> · Media Estación: en rafia con cinta gros naranja de 3 cm de ancho envolviendo la cabecera. 		Negro	1	Cada 3 años

ACTA DE ACUERDO

Zapatos	· Media Estación: Clásico con taco entre 4 y 5 cm.	Cuero original	Negro	1	Cada 3 años
---------	--	----------------	-------	---	-------------

Medias		Algodón	Negro	4 pares	Anual
--------	--	---------	-------	---------	-------



Guantes		Lana acrílica	Negro	1	Anual
---------	--	---------------	-------	---	-------

Bufanda		Lana acrílica	Negro	1	Anual
---------	--	---------------	-------	---	-------

Cartera	· Porta talonarios con 2 alojamientos internos y fuelle · Con tira larga regulable con hebilla para usar como bandolera	Tipo Cuero	Negro	1	Cada 2 años
---------	--	------------	-------	---	-------------

Gorra	· Tipo cap · Con visera e inscripción: · "Control, Santa Fe Capital" (ancho 22cm)*	Algodón	Negro	1	Anual
-------	--	---------	-------	---	-------



Borceguíes	· Tipo borceguíes · Con suela de goma reforzada tipo febo	Tipo Cuero	Negro	1	Anual
------------	--	------------	-------	---	-------



ACTA DE ACUERDO

Cinturón	<ul style="list-style-type: none"> Táctico de 3 puntos con abrojo sin presilla 	De abrojo	Negro	1	Cada 2 años
----------	---	-----------	-------	---	-------------



Calzoncillo largo	<ul style="list-style-type: none"> Para temporada Invernal únicamente 	Tela Térmica	Negro	1	Anual
-------------------	---	--------------	-------	---	-------



Camiseta	<ul style="list-style-type: none"> Para temporada Invernal únicamente 	Tela Térmica	Negro	1	Anual
----------	---	--------------	-------	---	-------

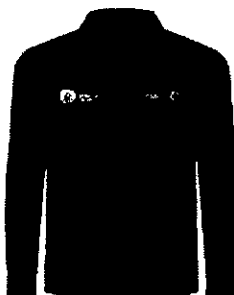


Personal Destinatario: Personal del COBEM:
Brigada de Emergencias

TEMPORADA INVERNAL

UNIFORME Nº11.1 - BRIGADA EMERGENCIAS

CONCEPTO	DESCRIPCIÓN	MATERIAL	COLOR	CANTIDAD	PROVISIÓN AD
Chomba	<ul style="list-style-type: none"> Corte femenino/masculino de acuerdo al personal. Con cuello, bolsillo al frente lado izquierdo y mangas largas con puño. Con cintas refractarias en puños, frente pecho y espalda. Signo básico de identidad bordado en el delantero derecho (ancho 8 cm), en el izquierdo el de cobem (ancho 8 cm) y espalda (altura 20 cm) 	Piqué de algodón	Amarillo RGB #F9800	2	Anual



ACTA DE ACUERDO

Pantalón



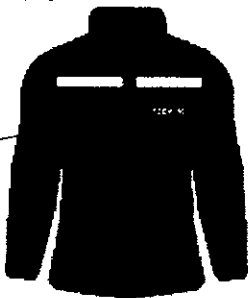
- Tipo breach
- Corte femenino / masculino de acuerdo al personal
- Con 2 bolsillos musleros, con fuelle con tapa y abrojo, 2 traseros con tapa y abrojo y 2 delanteros y oblicuos
- Con refuerzo en entrepiernas
- Con cintura ancha y pasa cintos
- Con cintas refractarias a media caña en cada pierna

 Tela
 antidesgarro Negro

2

Anual

Buzo



- Corte femenino/masculino de acuerdo al personal.
- Con cuello y cierre con cremallera
- Con cintas refractarias en el frente, espalda y mangas a la altura del pecho
- Signo básico de identidad bordado en el delantero izquierdo (ancho 8cm), en la espalda y abajo (ancho de 7cm) y arriba la palabra emergencias en círculo (ancho 22cm)

Tela polar

Amarillo RGB
#F9800

1

Anual

ACTA DE ACUERDO

Campera



- Tipo parka, con dos bolsillos exteriores y uno interno.
- Puños elásticos
- Interior relleno con guata 150 grs y forrada en tafeta
- Cierre a cremallera y tapacierre.
- Capucha ajustable y desmontable
- Signo Básico de Identidad estampado en el delantero izquierdo en color blanco (8x3,1cm.) y en espalda (16x20cm.)
- Con bandas reflectivas en las frente, espalda y mangas.

Tela trucker

Amarillo
Flourescente

1

Cada 2 años

TEMPORADA ESTIVAL

UNIFORME Nº11.1 - BRIGADA EMERGENCIAS

CONCEPTO	DESCRIPCIÓN	MATERIAL	COLOR	CANTIDAD	PROVISIÓN
Chomba	<ul style="list-style-type: none"> · Corte femenino / masculino de acuerdo al personal · Con cuello, bolsillo al frente lado izquierdo y mangas cortas con puño · Con cintas refractarias en frente y espalda · Signo básico de identidad bordado en el delantero izquierdo (ancho 8cm), en la espalda y abajo (ancho de 7cm) y arriba la palabra emergencias en círculo (ancho 22cm) 	Piqué de algodón	Amarillo RGB #F9800	2	Anual



ACTA DE ACUERDO

Pantalón



- Tipo breach
- Corte femenino / masculino de acuerdo al personal
- Con 2 bolsillos musleros, con fuelle con tapa y abrojo, 2 traseros con tapa y abrojo y 2 delanteros y oblicuos
- Con refuerzo en entrepiernas
- Con cintura ancha y pasa cintos
- Con cintas refractarias a media caña en cada pierna

Tela antidesgarro

Negro

2

Anual

COMPLEMENTOS

UNIFORME Nº 11-1 BRIGADA DE EMERGENCIAS

CONCEPTO	DESCRIPCIÓN	MATERIAL	COLOR	CANTIDAD	PROVISIÓN
Chaleco	<ul style="list-style-type: none"> · Chaleco utilitario · Cuenta con correas regulables en los costados y costuras reforzadas para mayor durabilidad · Con 2 bolsillos con tapa con abrojo y reflectivos en el frente, y un bolsillo tipo riñonera en la espalda con tapa de abrojo, con cierre Horizontal. · Lado izquierdo superior Signo del bordado en el delantero izquierdo (Altura 2cm) y espalda arriba la palabra Control (Ancho 22cm.) y abajo Santa Fe Capital (7x3cm) 	En gabardina 100% algodón con forro	Amarillo RGB #F9800	1	Cada 2 años

