



MUNICIPALIDAD DE LA CIUDAD
DE SANTA FE DE LA VERA CRUZ

SECRETARIA DE GOBIERNO
COORDINACION EJECUTIVA DE PRESERVACION EDILICIA



OFICINAS PREDIO FERIAL MUNICIPAL
SECRETARÍA DE POLÍTICAS DE CUIDADOS Y ACCIÓN SOCIAL
Las Heras 2883

RUBRO 1: Materiales eléctricos

Descripción:

Se realizará la provisión de todos los materiales necesarios para la ejecución de la Instalación completa eléctrica en oficinas del Predio Ferial Municipal.

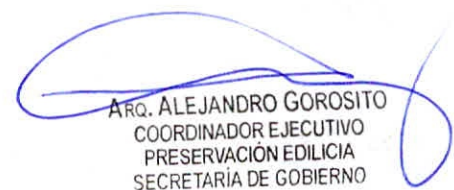
La planimetría adjunta es a modo de referencia del tendido de bandejas, centros, cajas y recorrido de cableado.

La tarea será abordada luego por personal técnico municipal, el cual relevará y verificará en obra medidas, niveles, materiales, tendidos, cableado, tableros, llaves, tomacorrientes, conexiones, etc, todo de acuerdo a normas específicas de su idoneidad para la instalación nueva y/o traslado de bocas, luminarias y todas aquellas consideraciones que deba tener en cuenta a fin de lograr el correcto funcionamiento de la instalación.

Plazo de entrega: inmediato.

Forma de pago: 60 días corridos.


MARÍA SOLEDAD ARTIGAS
Secretaria de Políticas de
Cuidados y Acción Social


ARQ. ALEJANDRO GOROSITO
COORDINADOR EJECUTIVO
PRESERVACIÓN EDILICIA
SECRETARÍA DE GOBIERNO



Obra:

MATERIALES ELÉCTRICOS CERRAMIENTO OFICINAS PREDIO FIERAL (LAS HERAS 2883)

SEC. POLÍTICAS DE CUIDADO Y ACCIÓN SOCIAL



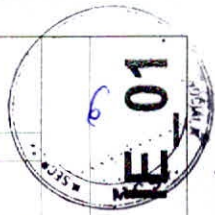
Nro	LISTADO MATERIALES RUBROS/Item			PRECIO UNITARIO	PRECIO TOTAL
		UNIDAD	CANTIDAD	MAT	MAT
01	MATERIALES ELÉCTRICOS				
01.01	Reflectores led 20W, 4000k, ip 65	unidad	10		
01.02	Reflectores led 20W, 6000k, ip 65	unidad	5		
01.03	Interruptores diferencial tetrapolar de 63A y 30mA Schneider (o superior calidad)	unidad	3		
01.04	Distribuidor repartidor tetrapolar para 12 conexiones con tapa y soporte para riel din	unidad	3		
01.05	Llave termomagnética bipolar de 16 A Schneider (o calidad superior)	unidad	2		
01.06	Indicador luminoso 24v para montaje en máscara (Schneider o capacidad superior)	unidad	2		
01.07	Uniones regulables (o curva vertical) que entre sus partes sumen 90° (para bandejas pasacables de 300mm)	unidad	10		
01.08	Metros caño Tubelectric 25mm	metros	60		
01.09	Uniones Tubelectric 25mm	unidad	20		
01.10	Conectores tipo Tubelectric 25 mm	unidad	20		
01.11	Mensulas para bandeja pasacables de 300 mm	unidad	20		
01.12	Jabalina de acero cobreada de 2m de largo y 16mm de diametro (con su prensa cable)	unidad	1		
01.13	Equipos led para 2 tubos (1.20 m largo)	unidad	4		
01.14	Tubos led de 18 watts (1.20 m largo)	unidad	8		
01.15	Tarugos + tornillos para cielorraso de placa roca yeso (misma cantidad c/u)	unidad	150		
01.16	Térmicas de 15 Amper bipolar	unidad	20		
01.17	Térmicas de 20 amper	unidad	20		
01.18	Punteras philips	unidad	2		
01.19	Tarugos de 10 mm	unidad	70		
01.20	Tornillos cabeza hexagonal de 10 mm	unidad	70		
01.21	Pegamento para caños de pvc (1/2 litro)	unidad	1		
01.22	Cable Sintenax de 3 x 2,5mm2	metros	400		

VALIDEZ DEL PRESUPUESTO: _____

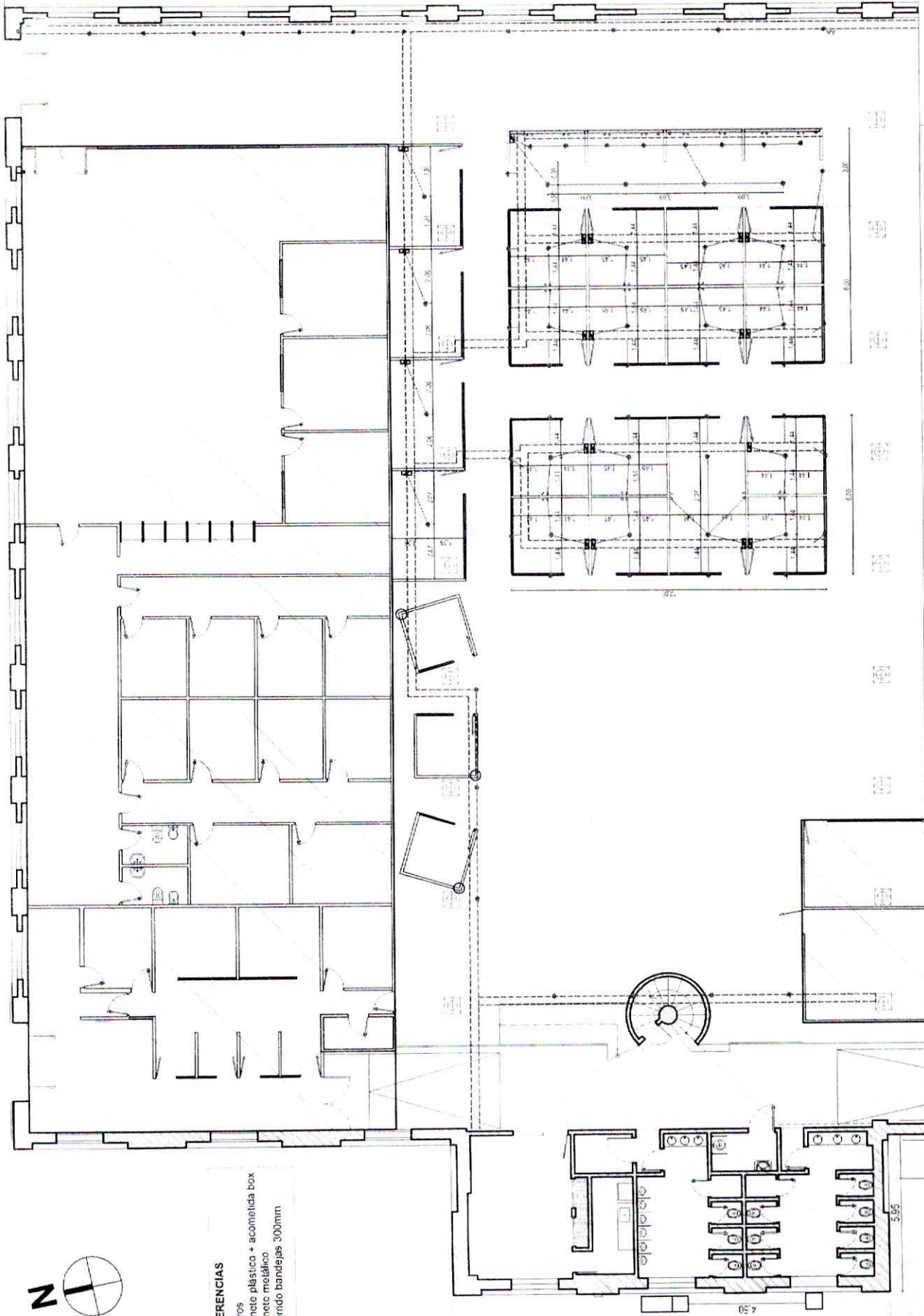
PLAZO DE ENTREGA: _____

TOTAL	
--------------	--

ARQ. ALEJANDRO GOROSITO
COORDINADOR EJECUTIVO
PRESERVACIÓN EDILICIA
SECRETARÍA DE GOBIERNO



48.80
50.00



ESCALA

PLANO N°

RUBRO INSTALACION ELECTRICA

PLANO ESQUEMA

NIVEL

OBRA: PREDIO FERIAL (CERRAMIENTO OFICINAS)

SECRETARIA DE GOBIERNO

Coordinación de Preservación Edilicia



Santa Fe Capital



REFERENCIAS

- Centros
- Gabinete plástico + acometida box
- Gabinete metálico
- Recorrido bandejas 300mm

16.69

ARQ. ALEJANDRO GOROSITO
COORDINADOR EJECUTIVO
PRESERVACIÓN EDILICIA
SECRETARIA DE GOBIERNO