

Planta Baja

REFERENCIAS

- TG Tablero General
- TS Tablero Seccional

X  
Y/Z

X módulos tomacorrientes doble 220V/10A con toma a tierra. Tipo Schneider RODA BLANCO (WDA54051). Completo con bastidor, tapa, etc. Altura instalación a definir en obra.

Y bocas de dato: módulos RJ45 CATEGORÍA 6  
 Z bocas de telefonía: módulos RJ45 CATEGORÍA 6

BCHP 100x50

Bandeja portables de chapa galvanizada perforada pintada color blanco s/PETP. En este caso de 100 mm de ancho x 50 mm de ala. Se contempla el recorrido de las bandejas de este plano para uso exclusivo Instalación de datos y telefonía



Tomacorriente doble 220V / 20 A con toma a tierra. Tipo Schneider RODA BLANCO (WDA54051). Completo con bastidor, tapa, etc. Altura Instalación según indicación en planta.



Tomacorriente 220V / 20 A con toma a tierra. Tipo Schneider RODA BLANCO (WDA54051). Completo con bastidor, tapa, etc. Altura Instalación según indicación en planta.

Bajada DESDE BANDEJA PORTACABLE A PARED por cablecanal PVC de 100 x 50 mm. Tipo ZOLODA CKD 100-50 CON SEPARADORES ENTRE UTP y 220V.

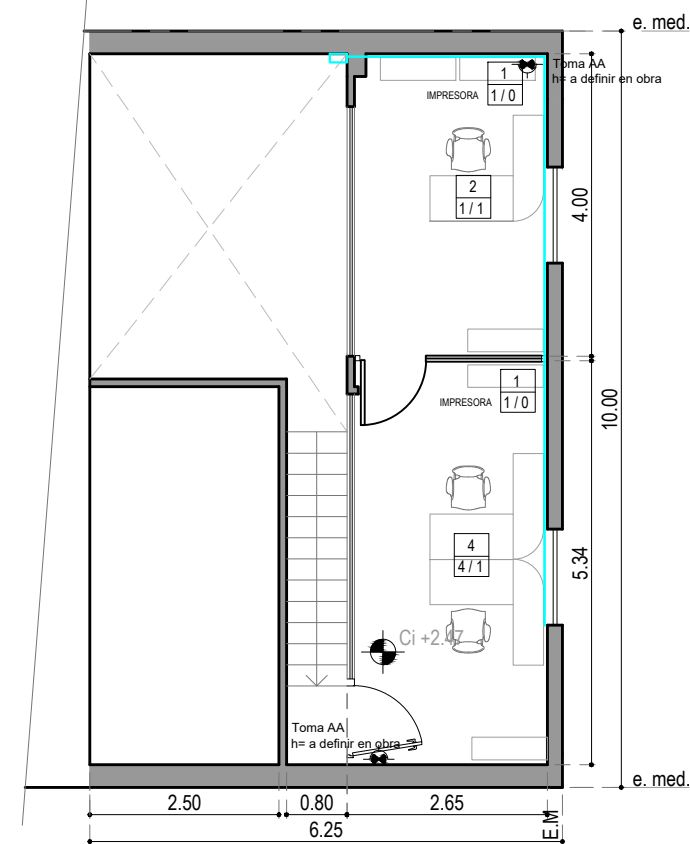
Recorrido por pared : cablecanal PVC de 100 x 50 mm. Tipo ZOLODA CKD 100-50 CON SEPARADORES ENTRE UTP y 220V

Recorrido por piso : cablecanal PVC de 100 x 50 mm. Tipo ZOLODA CKD 100-50 CON SEPARADORES ENTRE UTP y 220V

Recorrido por pollera escritorio : cablecanal PVC de 100 x 50 mm. Tipo ZOLODA CKD 100-50 CON SEPARADORES ENTRE UTP y 220V

Tomacorrientes simple universal 220V / 10 A con toma a tierra. Tipo Schneider RODA BLANCO (WDA54151). Completo con bastidor y tapa. Altura Instalación según indicación en planta.

Planta Entrepiso



SECRETARIA DE OBRAS Y ESPACIO PÚBLICO

Dirección de Edilicia Municipal

OBRA:  
**TRIBUNAL DE FALTAS**  
**Sede San Luis**

RUBRO: -

PLANO: **INSTALACIÓN CORRIENTES DÉBILES - ELECTRICA**

NIVEL: **PLANTA BAJA - PLANTA ENTREPISO**

ESCALA: **1:100**

PLANO N°:

**ICD\_01**