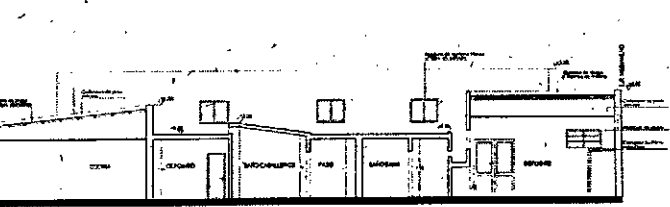
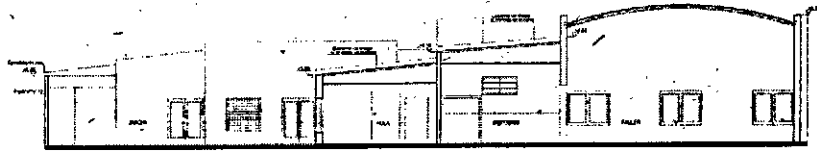


HORA
 06 OCT 2021
 MUNICIPALIDAD DE LA CIUDAD DE SANTA FE
 SECRETARÍA DE GOBIERNO



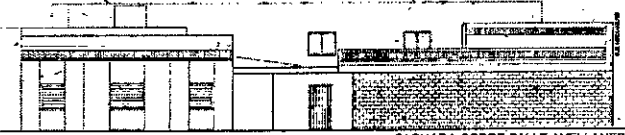
CORTE B-B



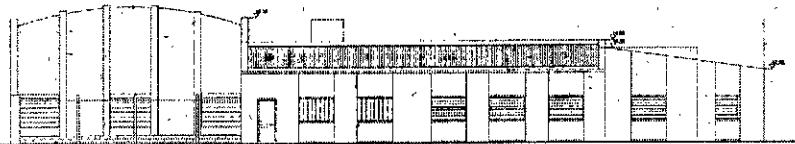
CORTE C-C



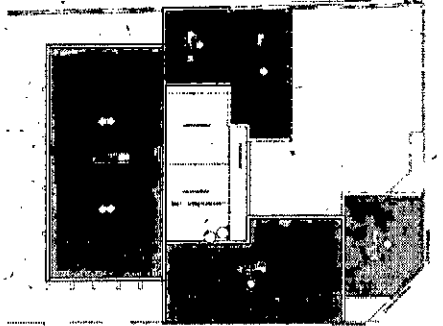
CORTE A-A



FACHADA SOBRE CALLE AVELLANEDA



FACHADA SOBRE CALLE J.J. CASTELLI



PLANTA DE TECHO ESC. 1:200

FACTOR DE OCUPAC. TOTAL DEL SUELO 1

TERMINO	ADAPTADA	PROHIBIDA
100% 100%	100% 100%	100% 100%

FACTOR DE IMPERM. DEL SUELO 0.90

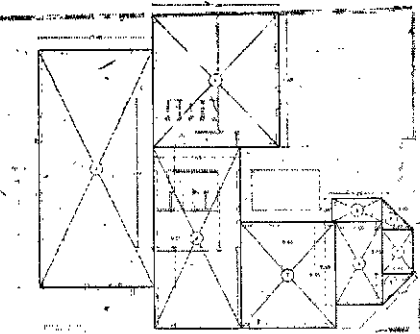
TERMINO	ADAPTADA	PROHIBIDA
100% 100%	100% 100%	100% 100%

FACTOR DE OCUPAC. DEL SUELO 0.75

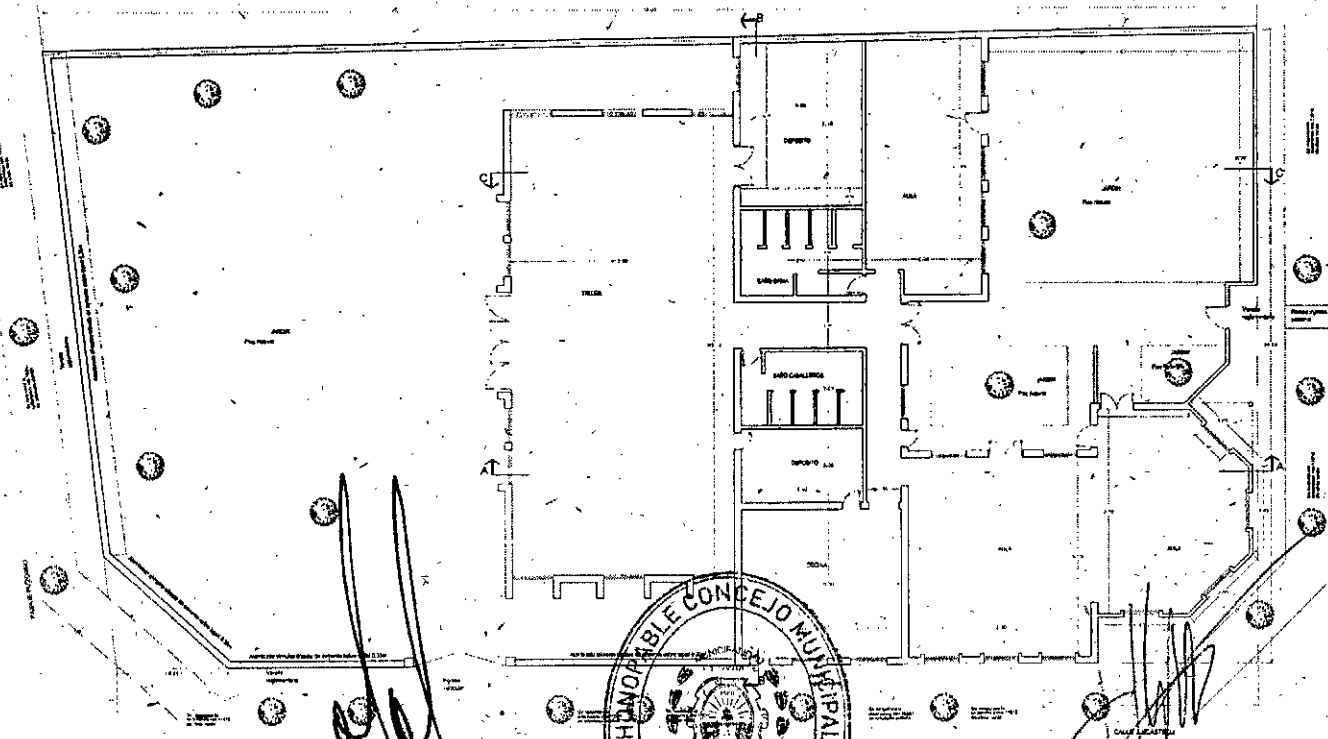
TERMINO	ADAPTADA	PROHIBIDA
100% 100%	100% 100%	100% 100%

BALANCE DE SUPERFICIES

SUPERFICIES	SUPERFICIES		OBRERACIONES
	Superficie	Superficie	
1	100%	100%	100%
2	100%	100%	100%
3	100%	100%	100%
4	100%	100%	100%
5	100%	100%	100%
6	100%	100%	100%
7	100%	100%	100%
8	100%	100%	100%
9	100%	100%	100%
10	100%	100%	100%



PLANTA SILUETA DE SUPERFICIE ESC. 1:200



DESTINO:
 PLANO: DOCUMENTACION

PROPIETARIO: ASOCIACION POR LA INCLUSION DE LAS PERSONAS CON DISCAPACIDAD HOMIEM
 Domicilio Legal del Propietario: ALVARADO 86000 8817 Firma: CUIT: 30-67463450-0 GERBONI VIVIANA DNI: 16.550.112

INFORMACION GENERAL:

PROYECTO	PROYECTO	PROYECTO
100%	100%	100%

DOCUMENTACION

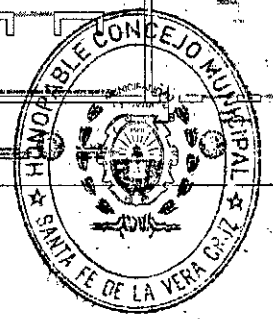
CONSTRUCCION

REVISIONES

FECHA

LEONARDO GONZALEZ

MATIAS MULLER
 SECRETARIO LEGISLATIVO
 Honorable Concejo Municipal



LEONARDO GONZALEZ
 Presidente
 Honorable Concejo Municipal