

Escudo Municipal

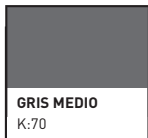
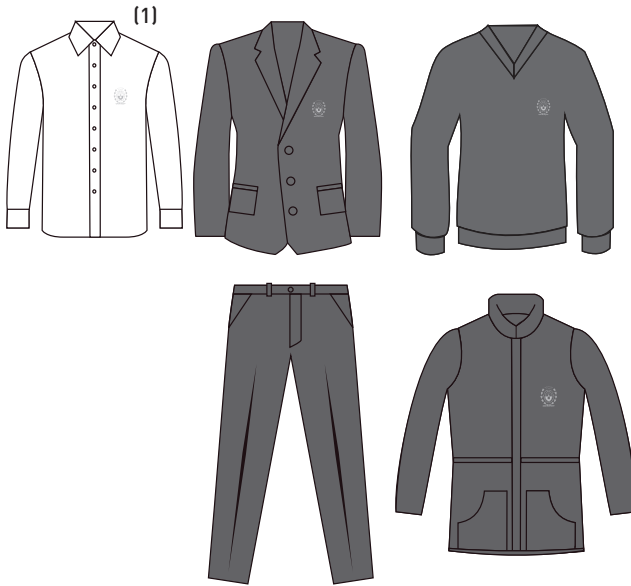


**Aplicación**  
Bordado o estampado  
**Dimensiones**  
5cm de altura

PERSONAL DESTINATARIO

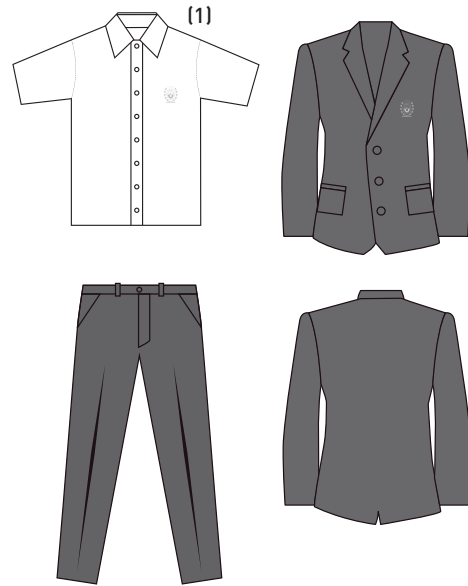
Chofer Departamento	Conductor de colectivos municipales
Ordenanza de Secretaría del Departamento Ejecutivo Municipal	Ascensorista
Asistente Protocolar	Ordenanza de la Secretaría Privada de Intendencia
Banda de Música	Guías del Jardín Botánico
Museos	Asistentes Protocolares de Inhumaciones
Centro Cultural	Cajeros - Pagadores
Promotor Ecología Urbana	Personal con funciones de Acomodador de la Dirección de Tetro y Anfiteatro
Verificador (excepto verificadores de certificación de obras y/o de ingeniería).	
Notificación	
Fotografía	

Invierno



**CAMPERÓN**  
Banda Municipal  
Fotógrafos  
Notificadores

Verano



**SACO (Verano)**  
Banda Municipal  
Chóferes  
Asistente Protocolar

Accesorios



**Mocasín de cuero**  
Solo para los verificadores

(1) CAMISAS

PARA PERSONAL DE LA BANDA MUNICIPAL Y CORO  
Color negro con botones negros y Escudo Municipal, estampado o bordado en gris claro de 5 cm de alto.

Escudo Municipal

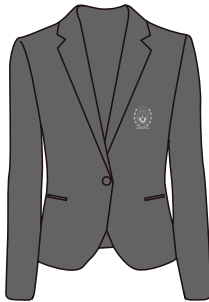


**Aplicación**  
Bordado o estampado  
**Dimensiones**  
5cm de altura

PERSONAL DESTINATARIO

Ordenanza de Secretarías del Departamento Ejecutivo Municipal	Guías del Jardín Botánico
Asistente Protocolar	Personal Administrativo y técnico hasta C 18 que realiza tareas de atención al ciudadano y no se encuentre comprendido en otro uniforme
Banda de Música	Personal con funciones de Acomodador de la Dirección de Tetro y Anfiteatro
Museos	
Centro Cultural	
Promotor de Ecología Urbana Guía de Turismo	
Verificador (excepto verificadores de certificación de obras y/o de ingeniería).	

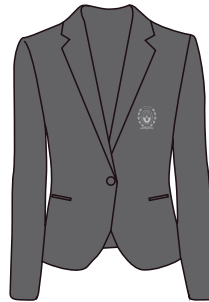
Invierno



**CAMPERÓN**  
Banda Municipal  
Inspectoras  
Guías Botánico

**(1) CAMISAS**  
PARA PERSONAL DE LA BANDA MUNICIPAL Y CORO  
Color negro con botones negros y Escudo Municipal, estampado o bordado en gris claro de 5 cm de alto.

Verano



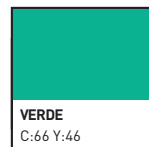
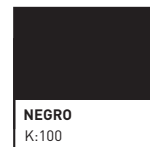
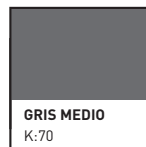
**CHALINA**  
Seda lisa color verde

**SACO (Verano)**  
Banda Municipal  
Asistente Protocolar

Accesorios



**Mocasín de cuero**  
Solo para los verificadoras

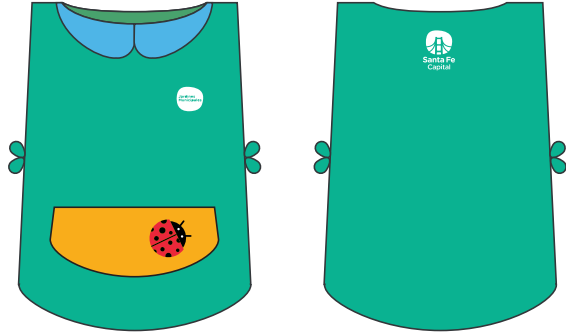


# UNIFORME N° 3 FEMENINO

PERSONAL DESTINATARIO

Docentes de Jardines Municipales

## Verano / Invierno



**CHAQUETAS**  
de gabardina con bolsillo delantero, colores combinados.  
Aplicación de estampa en frente y espalda.

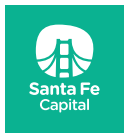
## Verano



**REMERAS**  
de algodón combinadas,  
estampadas en frente y espalda

<b>CELESTE</b> M: 61 Y:11	<b>VERDE</b> PANTONE 3395 C	<b>AMARILLO MAÍZ</b> M:40 Y:90	<b>LILA</b> M: 58 Y: 71

## Signos básicos de Identidad



**Aplicación**  
Estampado  
en la espalda



**Dimensiones**  
8 cm de altura

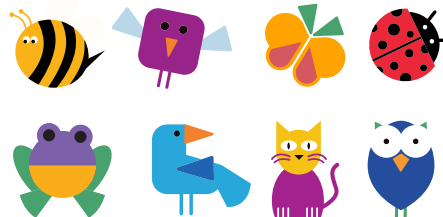


**Aplicación**  
Estampado  
en el frente



**Dimensiones**  
6 x 5,5 cm

## Ilustraciones



**Aplicación**  
Estampado  
en el bolsillo  
**Dimensiones**  
7 x 7 cm

**IMPORTANTE:** al momento de la confección y aplicación de estampas solicitar originales digitales de las ilustraciones a Comunicación Institucional: comunicacionmunisf@gmail.com

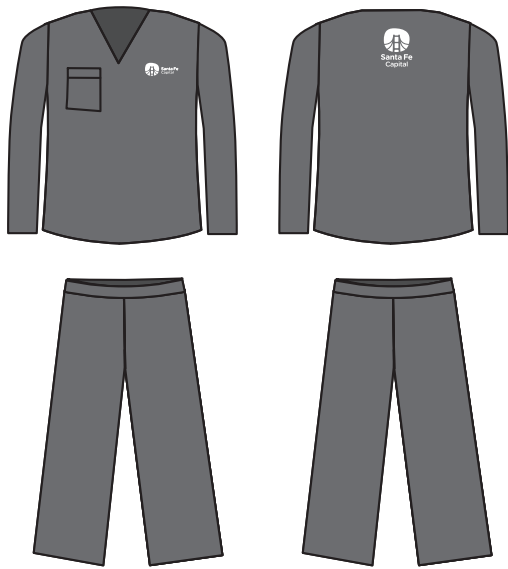
# UNIFORME N° 4 UNISEX

PERSONAL DESTINATARIO

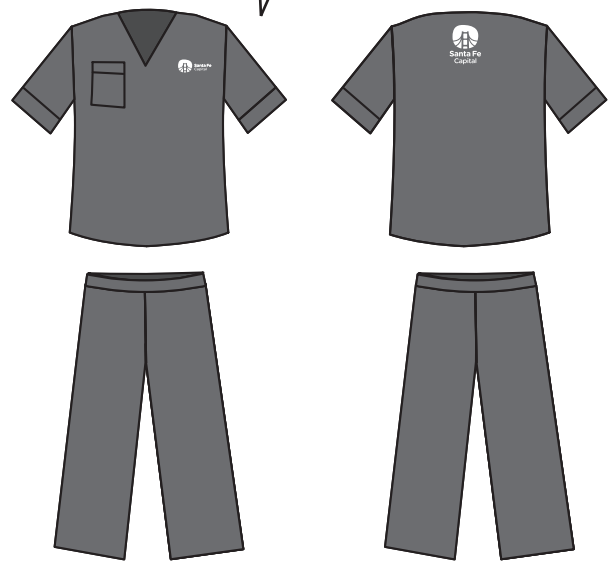
Personal Femenino  
de Servicios Generales

Almacenes y Archivos  
Encargada de comedores

## Invierno



## Verano



**AMBO**  
Mangas cortas escote en "V"  
de tela tipo Arciel

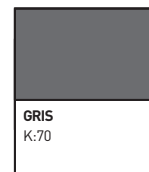
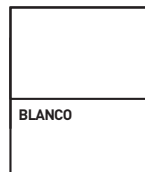
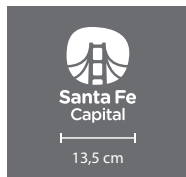
**PANTALÓN**  
de algodón con  
poliéster tipo náutico

## Signo Básico de Identidad

FRENTE



DORSO



### Aplicación

Estampado

### Dimensiones

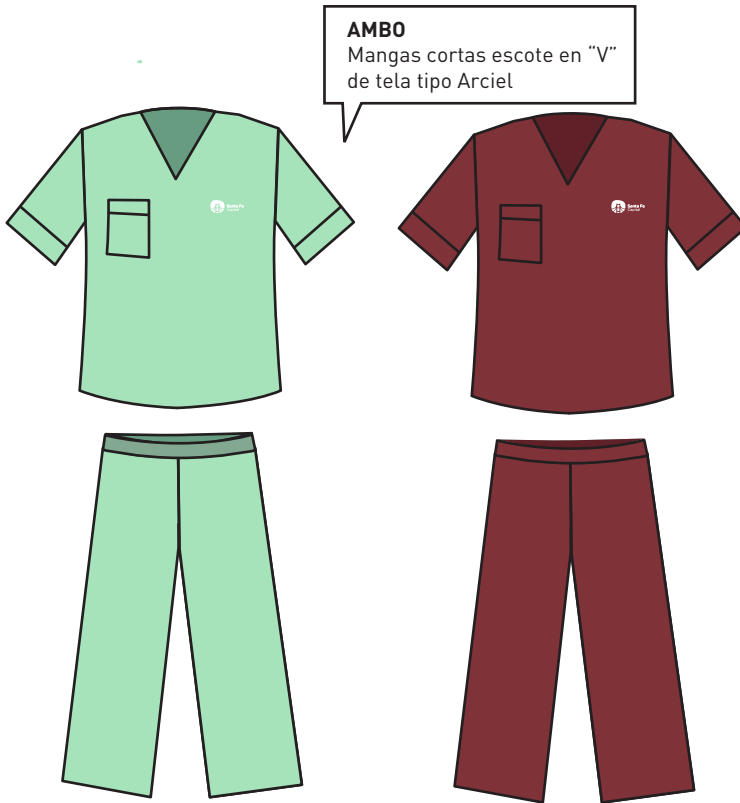
Delantera: 8 x 3,1 cm

Espalda: 13,5 x 17 cm

Zoonosis  
Enfermería  
Médicos/as  
Odontólogos/as

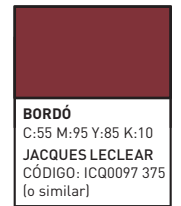
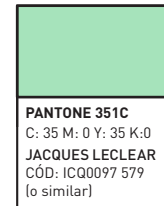
Enfermería de Dirección  
de Cementerios

## Invierno/Verano



ENFERMERÍA  
Y MÉDICOS/AS

ZOONOSIS

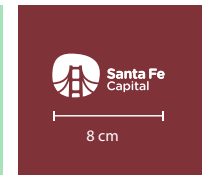
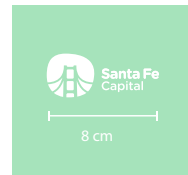


## Invierno



## Signo Básico de Identidad

FRENTE



**Aplicación**  
Estampado  
**Dimensiones**  
Delantera: 8 x 3,1 cm

## Mantenimiento y utilería



**Camisa de trabajo**  
estampada en blanco



## Acturación



**Pantalón de trabajo**  
Tipo Breach

**Chomba negra**  
estampada en blanco

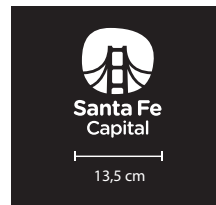


## Signo Básico de Identidad

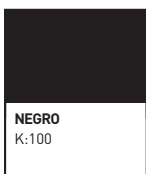
FRENTE



DORSO



**Aplicación**  
Estampado  
**Dimensiones**  
Delantera: 8 x 3,1 cm  
Espalda: 13,5 x 17 cm



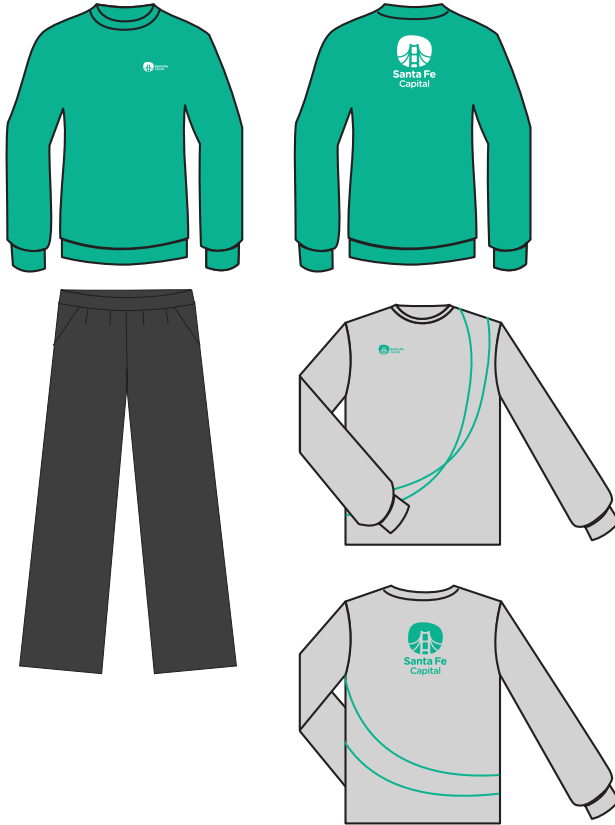
# UNIFORME N° 7

PERSONAL DESTINATARIO

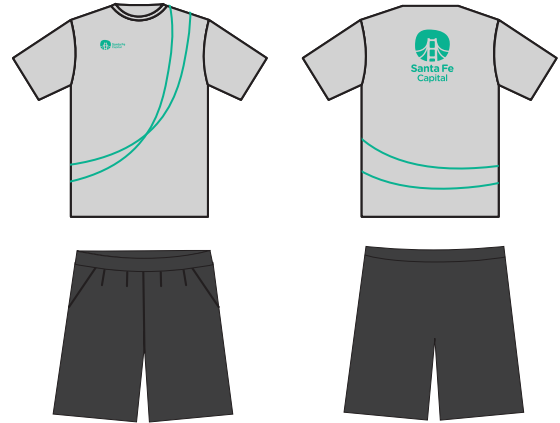
Deportes y Recreación



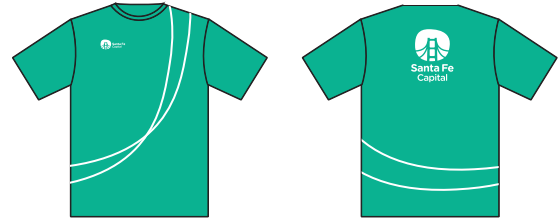
## Invierno



## Verano



### Opción remeras



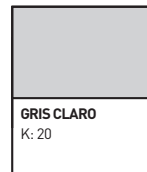
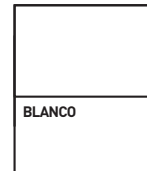
## Signo básico de identidad

FRENTE



Aplicación  
Estampado

DORSO





## Guardavidas



## Signo básico de identidad

FRENTE

GUARDA  
VIDAS

18 cm

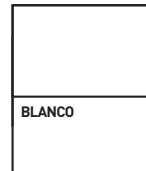
DORSO



8 cm

GUARDA  
VIDAS

22 cm



Aplicación  
Estampado

# UNIFORME N° 8.1 UNISEX

## PERSONAL DESTINATARIO

- . Agente de Imprenta
- . Mantenimiento y producción
- . Servicios Generales
- . Placero/a
- . Reducciones e inhuma - ciones
- . Departamento de Cómputos

### Invierno



**CAMPERA PARA TOMA ESTADO**  
Solo Personal del DAPE.  
Abrigo Incorporado.

### Verano



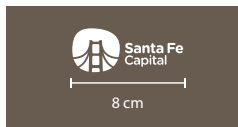
### Complementos



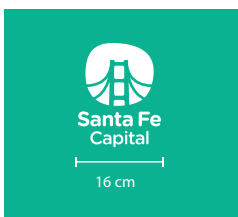
GORRA TIPO CAP

**Calzado de seguridad**  
Botatines con puntera de acero

### Signos Básicos de Identidad



**Aplicación**  
Estampado  
**Dimensiones**  
Delantera: 8 x 3,1 cm

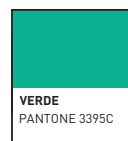
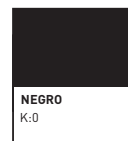


**Aplicación**  
Estampado  
**Dimensiones**  
Espalda: 16 x 20 cm

### Bandas Reflectivas



**Aplicación**  
Material retroreflexivo color gris plata de un coeficiente RA = 500 cd/lux m2  
2 bandas de 2,5 cm cada una, separadas por 7 cm de distancia.



# UNIFORME N° 8.2 UNISEX

PERSONAL DESTINATARIO

- . Mantenimiento Informático
- . Verificador de certificación de obras y/o de ingeniería.

## Invierno



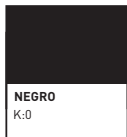
**Pantalón**  
Sarga de lana con poliéster



**Buzo**  
de polar gris



**Campera**  
tipo parka impermeable con polar interior desmontable



## Verano



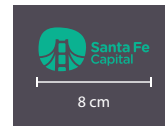
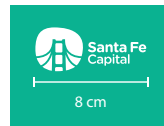
**Pantalón**  
algodón con poliéster

## Accesorios

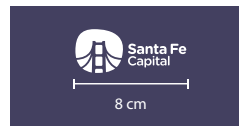


**Calzado de seguridad**  
Bota corta con puntera de acero

## Signos Básicos de Identidad



**Aplicación**  
Bordado  
**Dimensiones**  
Delantera: 8 x 3,1 cm



**Aplicación**  
Estampado  
**Dimensiones**  
Delantera: 8 x 3,1 cm  
Espalda: 16 x 20 cm

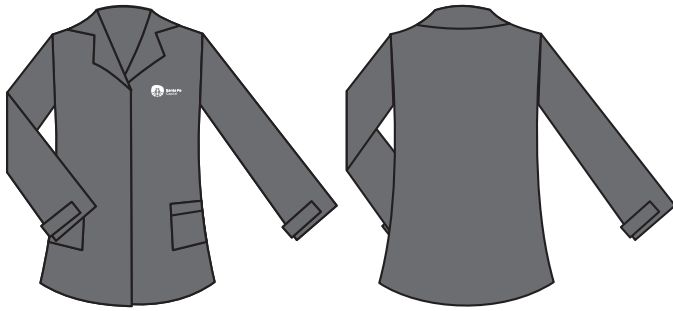


## UNIFORME N° 8.3 MASCULINO

### PERSONAL DESTINATARIO

- . Archivo y Almacenes
- . Personal de Escaneo en el Centro de Gestión Documental

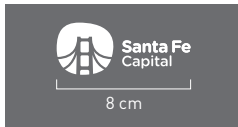
#### Invierno



#### Verano



#### Signos Básicos de Identidad



**Aplicación**  
Estampado  
**Dimensiones**  
Delantera: 8 x 3 cm

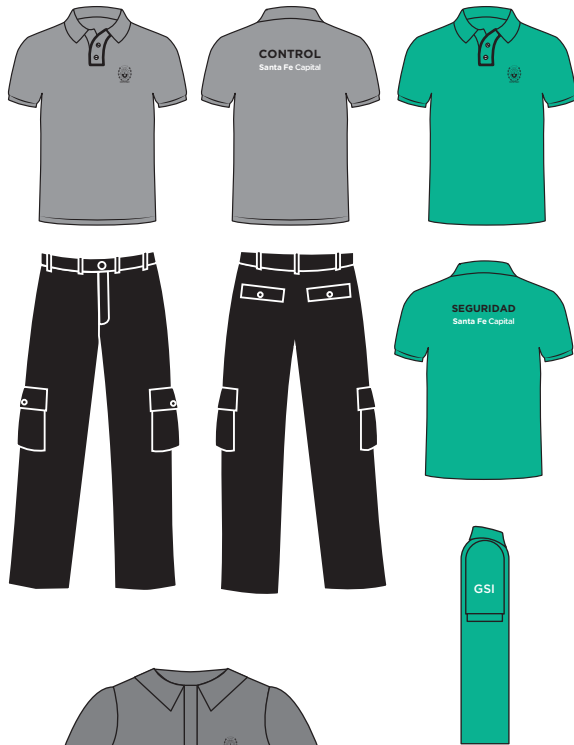


# UNIFORME N° 9 UNISEX

PERSONAL DESTINATARIO

- . Inspectores Multifunción
- . Personal Infante de Tránsito
- . Guardia de Seguridad Institucional
- . Agentes DVR-Corralón
- . Inspectores de Control de Transporte

## Verano



## Invierno



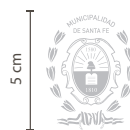
## Complementos



**Chaleco**  
de drill con bandas reflectivas

Solo para personal de la ciclovia

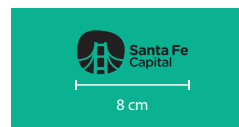
## Signos de Identidad



**Aplicación**  
Bordado o estampado  
**Dimensiones**  
5 cm de altura

**CONTROL**  
Santa Fe Capital  
22 cm

**Aplicación**  
Estampado  
**Dimensiones**  
22 cm de ancho



**Santa Fe**  
Capital  
7 cm

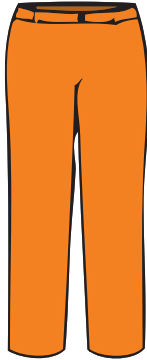
**Dimensiones**  
7 x 3 cm

# UNIFORME N° 10.1 FEMENINO

PERSONAL DESTINATARIO

Inspectora de la Brigada Femenina de Tránsito

## Invierno



### Complementos



**Chamberg**  
de rafia negro  
Con cinta de gros anaranjada

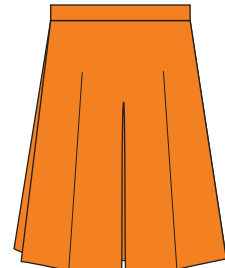
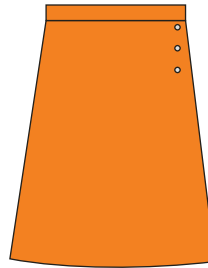
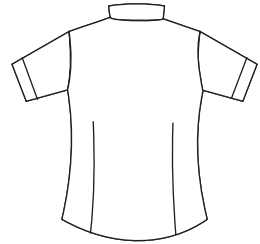


**Chapa metálica**  
Escudo Municipal  
y N° de Agente grabados



**Zapato**  
Tipo mocasín  
con taco de entre 2 y 3 cm

## Verano



**GRIS CLARO**  
K:20



**GRIS OSCURO**  
K: 90

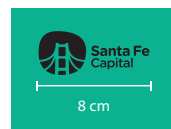


**ANARANJADO**  
M:60 Y:100

## Signos de Identidad



**Aplicación**  
Bordado o estampado  
**Dimensiones**  
5cm de altura



**CONTROL**  
Santa Fe Capital  
22 cm

**CONTROL**  
22 cm

**Aplicación**  
Estampado  
**Dimensiones**  
22 cm de ancho

**Santa Fe Capital**  
7 cm

**Dimensiones**  
7 x 3 cm



**Chaleco**  
de drill verde  
con bandas  
reflectivas

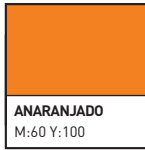
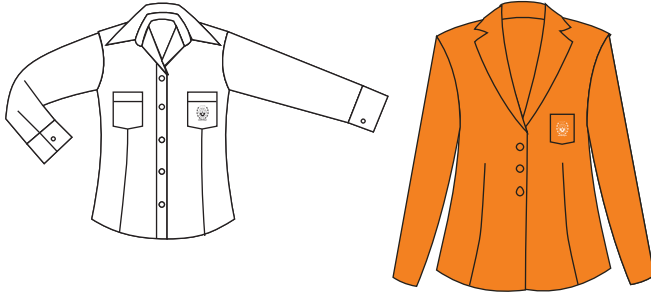


## UNIFORME N° 10.2 FEMENINO

PERSONAL DESTINATARIO

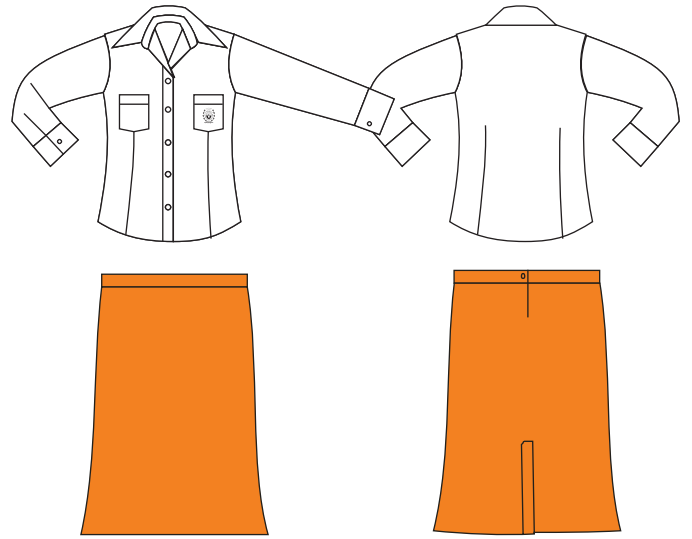
Inspectora de la Brigada Femenina de Tránsito

### Media Estación



### Gala

Destinado a personal seleccionado que preste servicios en fiestas patrias, visitas oficiales y conmemoraciones.





### Escudo Municipal



**Aplicación**  
Bordado o estampado  
**Dimensiones**  
5cm de altura

**TEMPORADA INVERNAL**

**UNIFORME Nº 11- EMERGENCIAS**

CONCEPTO	DESCRIPCIÓN	MATERIAL	COLOR	CANTIDAD	PROVISIÓN
<p>Chomba (*1)</p> 	<ul style="list-style-type: none"> <li>· Corte femenino/masculino de acuerdo al personal.</li> <li>· Con cuello, bolsillo al frente lado izquierdo y mangas largas con puño.</li> <li>· Con cintas reflectarias en puños, frente pecho y espalda.</li> <li>· Signo básico de identidad bordado en el delantero derecho (ancho 8 cm), en el izquierdo el de cobem (ancho 8 cm) y espalda (altura 20 cm)</li> </ul>	Piqué de algodón	· Amarillo (RGB #F9A800)	2	Anual
<p>Pantalón (*1)</p> 	<ul style="list-style-type: none"> <li>· Tipo breach</li> <li>· Corte femenino / masculino de acuerdo al personal</li> <li>· Con 2 bolsillos musleros, con fuelle con tapa y abrojo, 2 traseros con tapa y abrojo y 2 delanteros y oblicuos</li> <li>· Con refuerzo en entrepiernas</li> <li>· Con cintura ancha y pasa cintos</li> <li>· Con cintas reflectarias a media caña en cada pierna</li> </ul>	Tela antidesgarro	· Negro	2	Anual



- Con refuerzo en entretiernas
- Con cintura ancha y pasa cintos
- Con cintas refractarias a media caña en cada pierna

Buzo (\*1)



- Corte femenino/masculino de acuerdo al personal.
- Con cuello y cierre con cremallera
- Con cintas refractarias en el frente, hombros y espalda a la altura del pecho
- Signo básico de identidad bordado en el delantero izquierdo (ancho 8cm), en la espalda y abajo (ancho de 7cm) y arriba la palabra emergencias en círculo (ancho 22cm)

Tela polar

Gris y  
Amarillo  
(RGB  
#F9A800)

1

Anual

Campera



- Corte femenino/masculino de acuerdo al personal.
- Tipo parka, con bolsillos exteriores
- Interior de paño polar desmontable
- Cierre a cremallera y tapa cierre de 5 cm.
- Capucha desmontable
- Signo Básico de Identidad estampado en el delantero izquierdo en color blanco (8x3,1cm.) y en espalda (16x20cm.)

Tela trucker

Azul  
(Pantone  
19-3864)

1

Cada 2 años



- 
- Con bandas reflectivas en las mangas y capucha.

---

**(\*1) Se incluye al Personal de la Brigada Motorizada**

## TEMPORADA ESTIVAL

## UNIFORME N° 11- EMERGENCIAS

CONCEPTO	DESCRIPCIÓN	MATERIAL	COLOR	CANTIDAD	PROVISIÓN
Chomba (*1) 	<ul style="list-style-type: none"> <li>· Corte femenino / masculino de acuerdo al personal</li> <li>· Con cuello, bolsillo al frente lado izquierdo y mangas cortas con puño</li> <li>· Con cintas refractarias en frente y espalda</li> <li>· Signo básico de identidad bordado en el delantero izquierdo (ancho 8cm), en la espalda y abajo (ancho de 7cm) y arriba la palabra emergencias en círculo (ancho 22cm)</li> </ul>	Piqué de algodón	· Amarillo (RGB #F9A800)	2	Anual
Pantalón (*1) 	<ul style="list-style-type: none"> <li>· Tipo breach</li> <li>· Corte femenino / masculino de acuerdo al personal</li> <li>· Con 2 bolsillos musleros, con fuelle con tapa y abrojo, 2 traseros con tapa y abrojo y 2 delanteros y oblicuos</li> <li>· Con refuerzo en entrepiernas</li> <li>· Con cintura ancha y pasa cintos</li> <li>· Con cintas refractarias a media caña en cada pierna</li> </ul>	Tela antidesgarro	· Negro	2	Anual

## Chaleco (\*1)



- Chaleco utilitario de emergencia
  - Cuenta con correas elásticas en los costados y costuras reforzadas para mayor durabilidad
  - Con 2 bolsillos con tapa con abrojo y reflectivos en el frente, y un bolsillo tipo riñonera en la espalda con tapa de abrojo, con cierre vertical.
  - Lado izquierdo superior Signo del Coben bordado en el delantero izquierdo (Altura 2cm) y espalda arriba la palabra emergencia (Ancho 22cm.) y abajo Santa Fe Capital (7x3cm)
- En gabardina 100% algodón con forro
- Gris (K:70) y Amarillo (RGB #F9A800)




1

Cada 2 años

(\*1) Se incluye al Personal de la Brigada Motorizada.






## COMPLEMENTOS

## UNIFORME Nº 11- EMERGENCIAS

CONCEPTO	DESCRIPCIÓN	MATERIAL	COLOR	CANTIDAD	PROVISIÓN
Cinturón 	<ul style="list-style-type: none"> <li>Táctico de 3 puntos con abrojo sin presilla</li> </ul>	De abrojo	Negro	1	Cada 2 años
Gorra 	<ul style="list-style-type: none"> <li>Con visera e inscripciones verde COBEM en semicírculo, en el medio triángulo equilátero color celeste oscuro y en el centro del mismo un círculo blanco con las iniciales D.C. (Defensa Civil)</li> <li>Regulable con abrojo</li> </ul>	Algodón	Negra	1	Por año
Calzado dieléctrico 	<ul style="list-style-type: none"> <li>Con capellada de cuero de material sintético, con forro antimicótico, con puntera polipropileno de acero sintetizada</li> <li>De seguridad.</li> <li>Diseño Botín (Botita)</li> </ul>	Cuero material sintético	Negro	1	Anual

**COMPLEMENTOS**

**UNIFORME Nº 11- BRIGADA DE EMERGENCIAS MOTORIZADA**

CONCEPTO	DESCRIPCIÓN	MATERIAL	COLOR	CANTIDAD	PROVISIÓN
<p>Campera de cuero</p> 	<ul style="list-style-type: none"> <li>· Con cierre a cremallera</li> <li>· Con 2 bolsillos oblicuos tipo ojal en el delantero y 1 interior</li> <li>· Con forro de raso negro</li> <li>· En el lado superior izquierdo aplique del Escudo Municipal bordado blanco sobre fondo negro (Altura 5cm)</li> </ul>	Cuero original	Negra	1	Cada 5 años
<p>Borcegués</p> 	<ul style="list-style-type: none"> <li>· Tipo borcegués</li> <li>· Con suela de goma reforzada tipo febo</li> </ul>	Cuero original	Negros	1	Anual
<p>Cinturón</p> 	<ul style="list-style-type: none"> <li>· Táctico de 3 puntos con abrojo sin presilla</li> </ul>	De abrojo	Negro	1	Cada 2 años
<p>Guantes</p> 		Cuero original	Negros	1	Anual
<p>Medias</p> 		Algodón	Negras	4 pares	Anual

---

Calzoncillo largo

Interlock

Blanco 2

Anual



---

Camiseta

Interlock

Blanca 2

Anual



---

Casco Normalizado

Normalizado


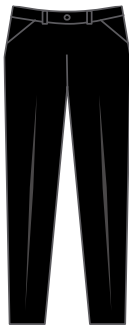

1

Cada 5 años



## TEMPORADA INVERNAL

## UNIFORME N° 11- ADMINISTRATIVO

CONCEPTO	DESCRIPCIÓN	MATERIAL	COLOR	CANTIDAD	PROVISIÓN
Chomba 	<ul style="list-style-type: none"> <li>· Corte femenino/masculino de acuerdo al personal.</li> <li>· Con cuello, bolsillo al frente lado izquierdo y mangas largas con puño.</li> <li>· Signo básico de identidad bordado en el delantero izquierdo (ancho 8cm) y cobem en la espalda (ancho 22 cm)</li> </ul>	Piqué de algodón	· Amarillo (RGB #F9A800)	2	Anual
Pantalón 	<ul style="list-style-type: none"> <li>· Corte femenino/masculino de acuerdo al personal.</li> <li>· Pinzado, con 2 bolsillos oblicuos en su parte delantera</li> </ul>	Sarga de lana con poliéster	Negro	1	Anual
Buzo 	<ul style="list-style-type: none"> <li>· Corte femenino/masculino de acuerdo al personal.</li> <li>· Con cuello y cierre con cremallera</li> <li>· Con cintas refractarias en el frente, hombros y espalda a la altura del pecho</li> <li>· Signo básico de identidad bordado en el delantero izquierdo (ancho 8cm), en la espalda y abajo (ancho de 7cm) y arriba la palabra emergencias en círculo (ancho 22cm)</li> </ul>	Tela polar	Gris (K:70) Amarillo (RGB #F9A800)	1	Anual

Campera



- Con guata interior, cierre a cremallera amarillo hasta el cuello.
- Con 2 bolsillos oblicuos inferiores con bordes negros y sobre estos, a 5cm dos bolsillos adicionales con cierre amarillo.
- Signos básicos de identidad bordado en el delantero izquierdo y espalda (Ancho 22cm.)

Tela  
trucker



· Azul  
(PANTONE  
19-3864)

1


Cada 2 años

**TEMPORADA ESTIVAL**

**UNIFORME Nº 11- ADMINISTRATIVO**


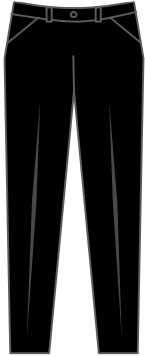
CONCEPTO	DESCRIPCIÓN	MATERIAL	COLOR	CANTIDAD	PROVISIÓN
<p>Chomba</p> 	<ul style="list-style-type: none"> <li>· Corte femenino/masculino de acuerdo al personal.</li> <li>· Con cuello, bolsillo al frente lado izquierdo y mangas cortas</li> <li>· Signo básico de identidad bordado en el delantero izquierdo (ancho 8cm), y espalda (ancho 22cm)</li> </ul>	Piqué de algodón	Amarillo (RGB #F9A800)	2	Anual
<p>Pantalón</p> 	<ul style="list-style-type: none"> <li>· Corte femenino/masculino de acuerdo al personal.</li> <li>· Pinzado</li> <li>· Con 2 bolsillos oblicuos en su parte delantera</li> </ul>	Algodón con poliéster	Negro	1	Anual

**COMPLEMENTO**

CONCEPTO	DESCRIPCIÓN	MATERIAL	COLOR	CANTIDAD	PROVISIÓN
<p>Calzado</p> 	<ul style="list-style-type: none"> <li>· Modelo femenino / masculino de acuerdo al personal</li> <li>· Suela de goma tipo febo</li> <li>· Femenino con tacón de 4 cm.</li> </ul>	Cuero genuino	Negro	1	Anual

## TEMPORADA INVERNAL

## UNIFORME N° 11- LOGÍSTICA

CONCEPTO	DESCRIPCIÓN	MATERIAL	COLOR	CANTIDAD	PROVISIÓN
Chomba 	<ul style="list-style-type: none"> <li>· Corte femenino/masculino o de acuerdo al personal.</li> <li>· Con cuello, bolsillo al frente lado izquierdo y mangas largas con puño.</li> <li>· Con cintas refractarias en puños, frente pecho y espalda.</li> <li>· Signo básico de identidad bordado en el delantero izquierdo (ancho 8 cm), y espalda (ancho 22cm)</li> </ul>	Piqué de algodón	· Amarillo (RGB #F9A800)	2	Anual
Pantalón 	<ul style="list-style-type: none"> <li>· Corte femenino/masculino o de acuerdo al personal.</li> <li>· Pinzado</li> <li>· Con 2 bolsillos oblicuos en su parte delantera</li> </ul>	Sarga de lana con poliéster	Negro	1	Anual

Buzo



- Corte femenino/masculino o de acuerdo al personal.
- Con cuello y cierre con cremallera
- Con cintas refractarias en el frente y espalda a la altura del pecho y en puños.
- Signo básico de identidad bordado en el delantero izquierdo (ancho 8cm), en la espalda y abajo (ancho de 7cm) y arriba la palabra emergencias en círculo (ancho 22cm)

Tela polar

Gris (K:70) y Amarillo (RGB #F9A800)

1

Anual

Campera



- Corte femenino / masculino de acuerdo al personal
- Tipo parka, con bolsillos exteriores
- Interior de paño polar desmontable
- Cierre a cremallera y tapa cierre de 5cm.
- Capucha
- Cintas refractarias en brazos y capucha.
- Signos básicos de identidad bordado en el delantero izquierdo y sobre la manga derecha y espalda (Ancho 22cm.)

Tela trucker

Azul (PANTON E 19-3864)

1

Cada 2 años


**TEMPORADA ESTIVAL**

**UNIFORME Nº 11- LOGÍSTICA**

CONCEPTO	DESCRIPCIÓN	MATERIAL	COLOR	CANTIDAD	PROVISIÓN
<p>Chomba</p> 	<ul style="list-style-type: none"> <li>· Corte femenino/masculino de acuerdo al personal.</li> <li>· Con cuello, bolsillo al frente lado izquierdo y mangas cortas</li> <li>· Signo básico de identidad bordado en el delantero izquierdo (ancho 8cm), y espalda (ancho 22cm)</li> </ul>	Piqué de algodón	Amarillo (RGB #F9A800)	2	Anual
<p>Pantalón</p> 	<ul style="list-style-type: none"> <li>· Corte femenino/masculino de acuerdo al personal.</li> <li>· Pinzado</li> <li>· Con 2 bolsillos oblicuos en su parte delantera</li> </ul>	Algodón con poliéster	Negro	1	Anual

**COMPLEMENTO**

**UNIFORME Nº 11- LOGÍSTICA**

CONCEPTO	DESCRIPCIÓN	MATERIAL	COLOR	CANTIDAD	PROVISIÓN
<p>Calzado de seguridad</p> 	<ul style="list-style-type: none"> <li>· Con capellada de cuero de material sintético, con forro antimicótico, con puntera polipropileno de acero sintetizada</li> <li>· De seguridad.</li> <li>· Diseño Botín (Botita)</li> </ul>	Cuero material sintético	Negro	1	Anual



---

ACTA DE ACUERDO

