

SECRETARIA DE OBRAS Y ESPACIO PÚBLICO

Dirección de Edilicia Municipal



OBRA:  
**E-SA**  
**ESTACIÓN SAN AGUSTÍN**

RUBRO: -

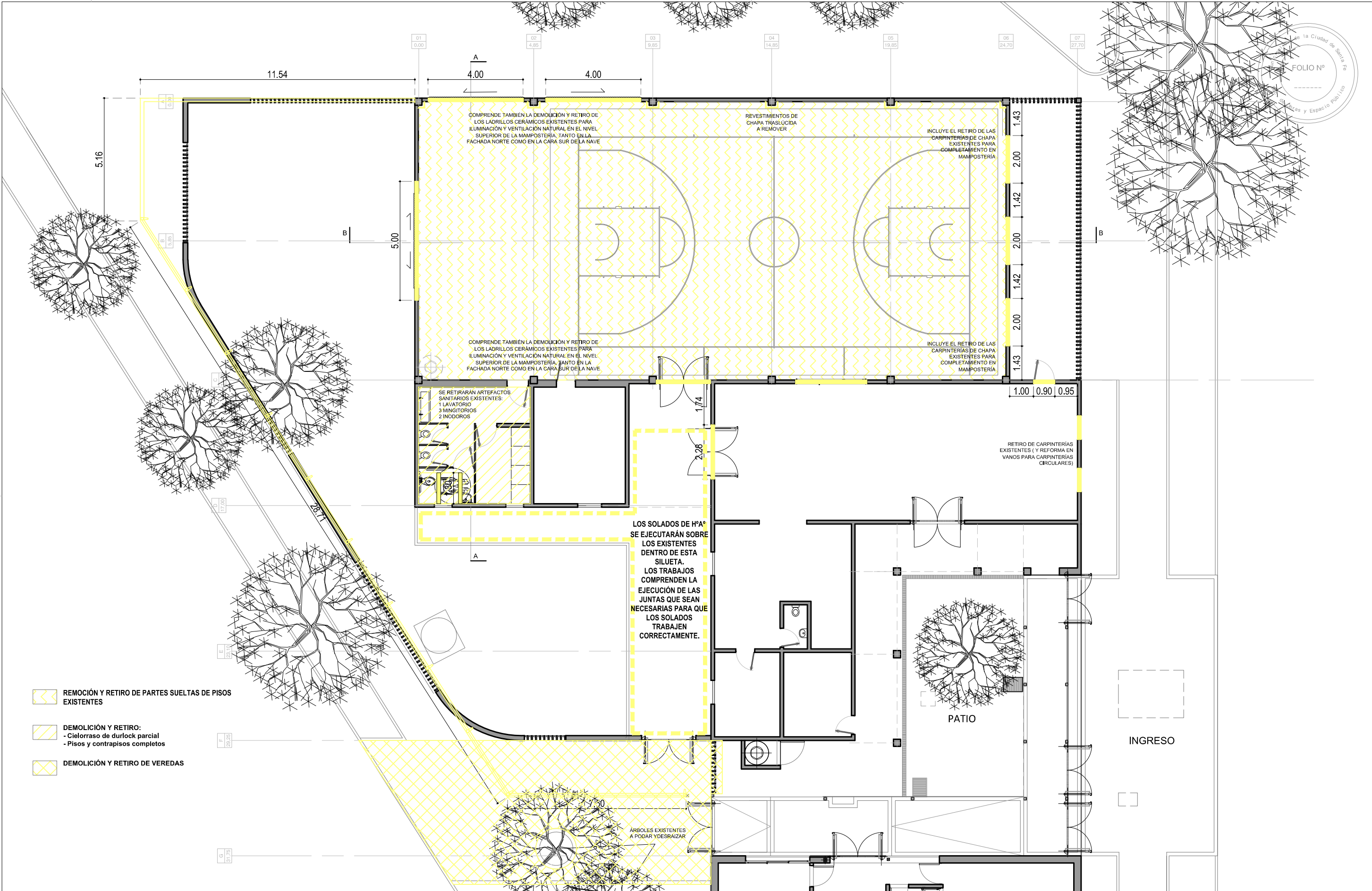
PLANO: **RELEVAMIENTO**




NIVEL:

ESCALA: **1:150**

PLANO N°:

**A0\_01**



-  REMOCIÓN Y RETIRO DE PARTES SUELTAS DE PISOS EXISTENTES
-  DEMOLICIÓN Y RETIRO:  
 - Cielorraso de durlock parcial  
 - Pisos y contrapisos completos
-  DEMOLICIÓN Y RETIRO DE VEREDAS

SE RETIRARÁN ARTEFACTOS SANITARIOS EXISTENTES:  
 1 LAVATORIO  
 3 INODOROS  
 2 INODOROS

COMPRENDE TAMBIÉN LA DEMOLICIÓN Y RETIRO DE LOS LADRILLOS CERÁMICOS EXISTENTES PARA ILUMINACIÓN Y VENTILACIÓN NATURAL EN EL NIVEL SUPERIOR DE LA MAMPOSTERÍA, TANTO EN LA FACHADA NORTE COMO EN LA CARA SUR DE LA NAVE

COMPRENDE TAMBIÉN LA DEMOLICIÓN Y RETIRO DE LOS LADRILLOS CERÁMICOS EXISTENTES PARA ILUMINACIÓN Y VENTILACIÓN NATURAL EN EL NIVEL SUPERIOR DE LA MAMPOSTERÍA, TANTO EN LA FACHADA NORTE COMO EN LA CARA SUR DE LA NAVE

REVESTIMIENTOS DE CHAPA TRASLUCIDA A REMOVER

INCLUYE EL RETIRO DE LAS CARPINTERÍAS DE CHAPA EXISTENTES PARA COMPLETAMIENTO EN MAMPOSTERÍA

INCLUYE EL RETIRO DE LAS CARPINTERÍAS DE CHAPA EXISTENTES PARA COMPLETAMIENTO EN MAMPOSTERÍA

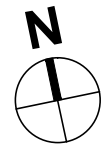
RETIRO DE CARPINTERÍAS EXISTENTES (Y REFORMA EN VANOS PARA CARPINTERÍAS CIRCULARES)

LOS SOLADOS DE Hªº SE EJECUTARÁN SOBRE LOS EXISTENTES DENTRO DE ESTA SILUETA. LOS TRABAJOS COMPRENEN LA EJECUCIÓN DE LAS JUNTAS QUE SEAN NECESARIAS PARA QUE LOS SOLADOS TRABAJEN CORRECTAMENTE.

PATIO

INGRESO

ÁRBOLES EXISTENTES A PODAR Y DESRAIZAR



SECRETARÍA DE OBRAS Y ESPACIO PÚBLICO

Dirección de Edilicia Municipal



OBRA:  
**E-SA**  
**ESTACIÓN SAN AGUSTÍN**

RUBRO: -

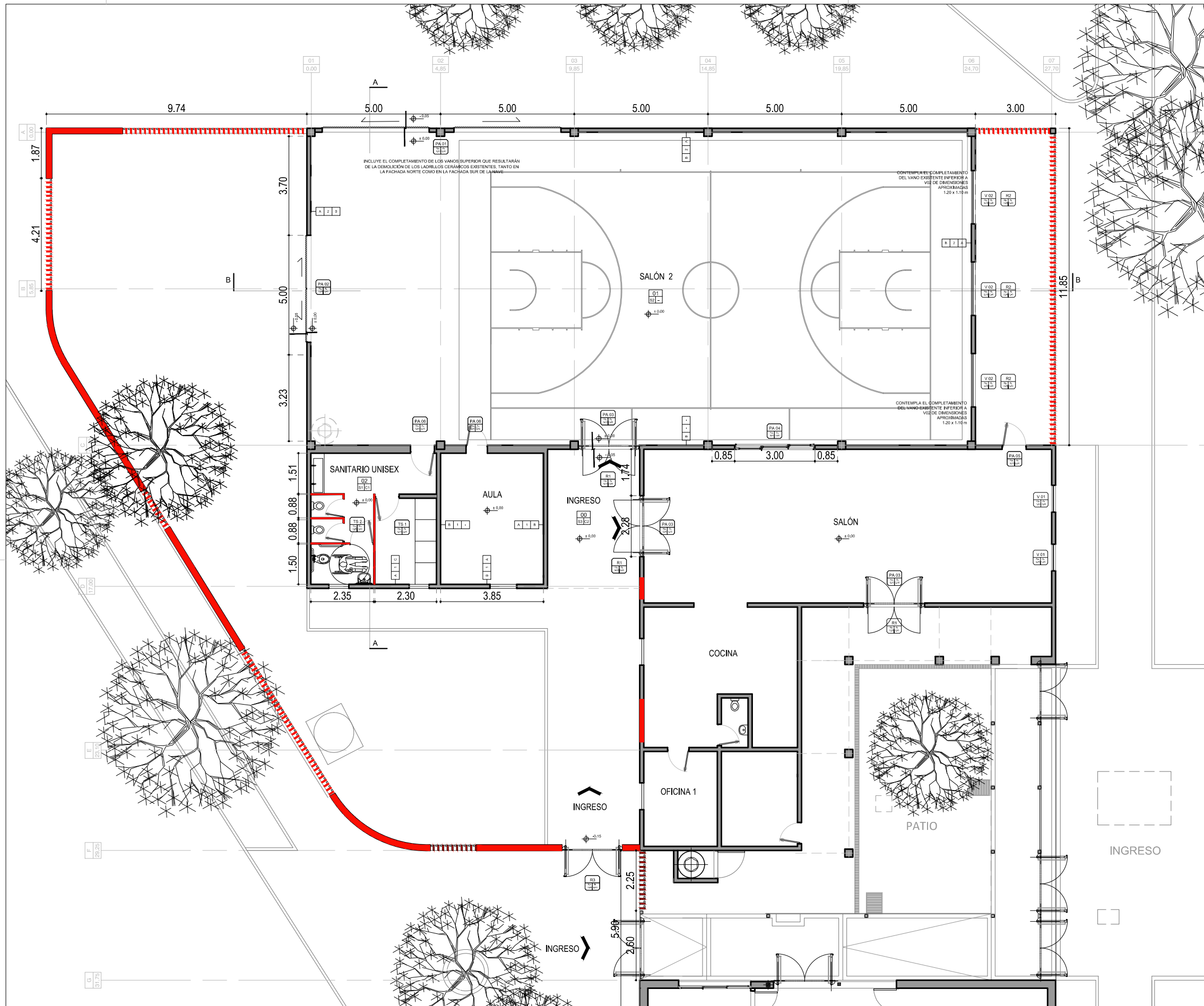
PLANO: **DEMOLICIONES Y RETIROS**

NIVEL:

ESCALA: 1:150

PLANO N°:

**A0\_02**



**REFERENCIAS CONSTRUCTIVAS:**

- MUROS**  
 1- Muro Ladrillos comunes 0.15 cm  
 2- Muro Ladrillos comunes 0.20 cm  
 3- Muro Ladrillos comunes 0.30 cm

**TERMINACIONES**

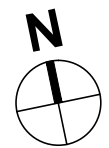
- A-** Revoque exterior completo. Impermeable + Grueso Fratasado. Terminación Pintura 3 manos de latex exterior blanco.  
**B-** Revoque Interior. Grueso Fratasado. Terminación Pintura 3 manos de látex interior blanco satinado lavable.  
**C-** Revestimiento cerámico 15cm x 15cm. Color blanco.

**PISOS**

- S1-** Cerámico satinado de 33 x 33 cm esp.: 7mm, color Gris símil Portland Gris / San Lorenzo.  
**S2-** Carpeta cementicia espesor 6cm. Terminación: pintura para piso deportivo.  
**S3-** Hormigón armado. Malla sima 15x15. Espesor 8cm. Terminación: alisado.

**CIELORRASOS**

- C1-** Cielorraso suspendido de roca de yeso esp.: 9,5 mm con buña perimetral "z" de 2 x 2 cm. Sistema Bidireccional compuesto por una estructura de Perfiles F-47 suspendidos colocados en dos sentidos y fijados al techo por medio de suspensiones regulables; relacionados a las paredes a través de perfiles U 25x20 y Banda Acústica.  
**C2-** Losa de Hormigón Visto. Encofrado Tableros fenólicos con ambas caras plastificadas. Medidas 1,22 x 2,44m, espesor:18mm. Terminación Impregnante acrílico de base acuosa.



SECRETARIA DE OBRAS Y ESPACIO PÚBLICO

Dirección de Edilicia Municipal



OBRA:  
**E-SA**  
**ESTACIÓN SAN AGUSTÍN**

RUBRO: -

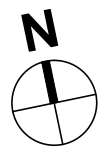
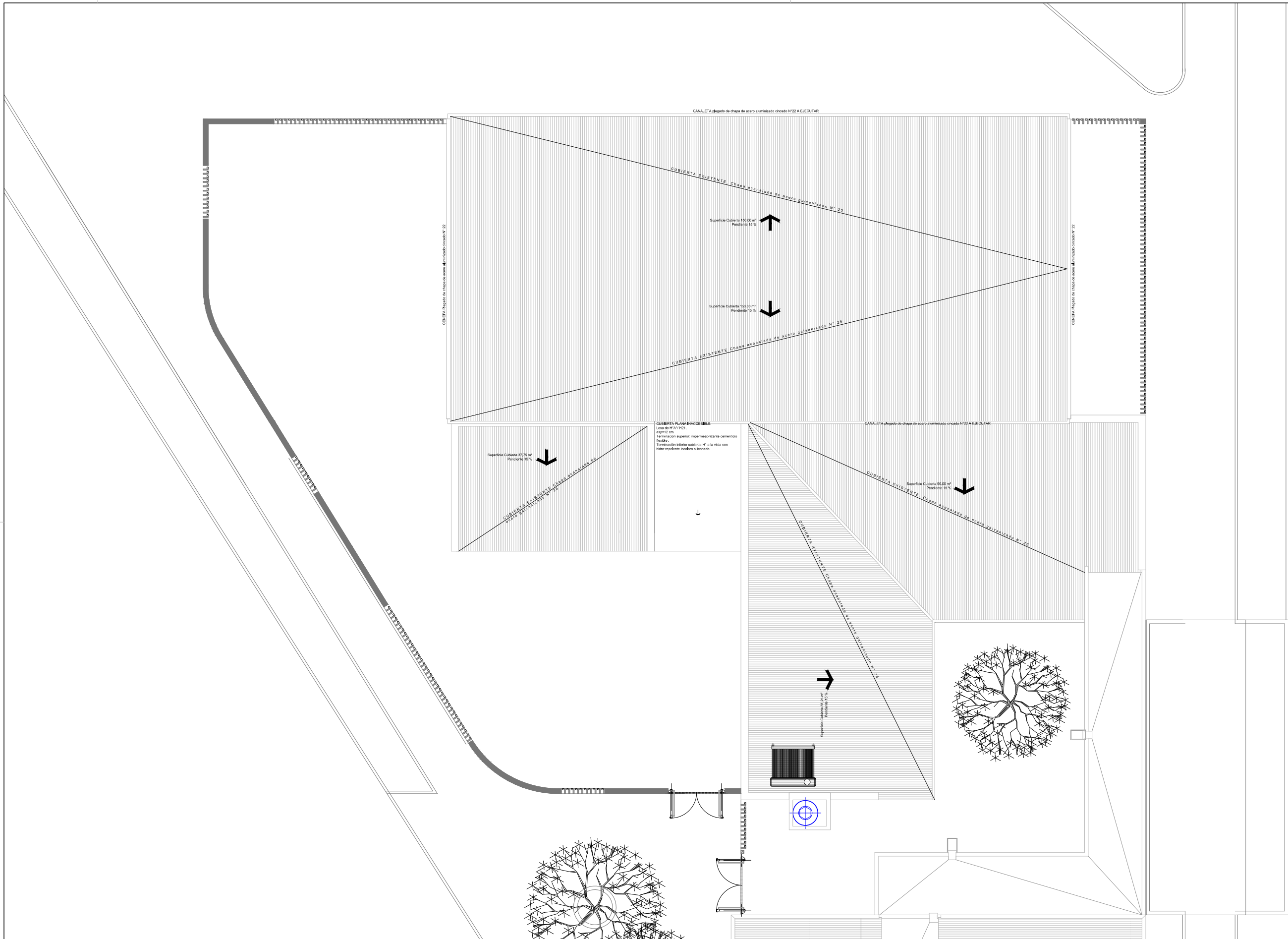
PLANO: **PLANTA ARQUITECTURA**

NIVEL:

ESCALA: **1:150**

PLANO N°:

**AP\_01**



SECRETARIA DE OBRAS Y ESPACIO PÚBLICO

Dirección de Edilicia Municipal



OBRA:  
**E-SA**  
**ESTACIÓN SAN AGUSTÍN**

RUBRO: -

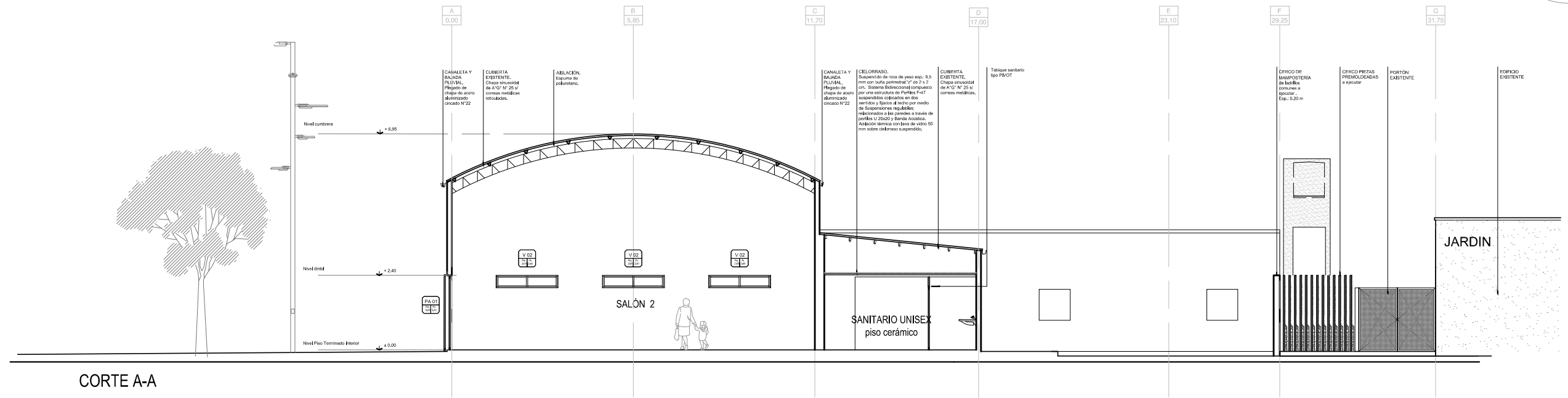
PLANO: **PLANTA DE TECHOS**

NIVEL:

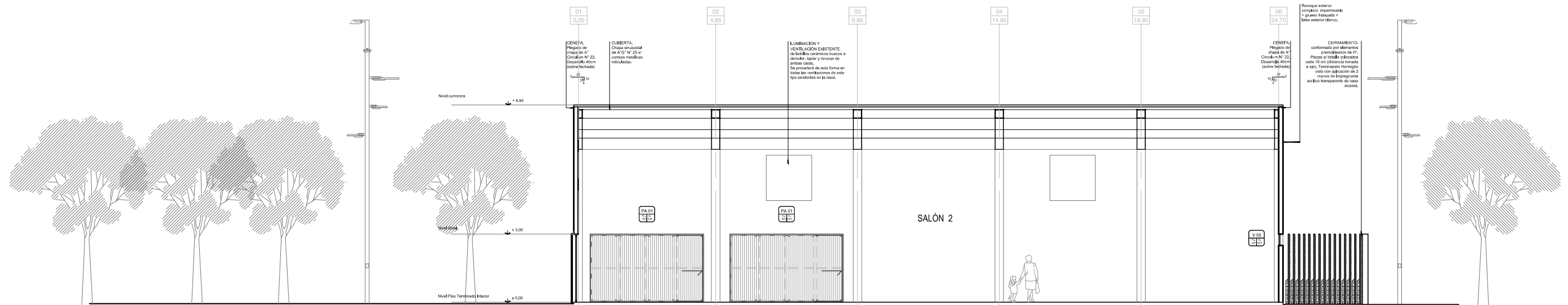
ESCALA: **1:150**

PLANO N°:

**AP\_02**



CORTE A-A



CORTE B-B



SECRETARIA DE OBRAS Y ESPACIO PÚBLICO

Dirección de Edilicia Municipal



OBRA:  
**E-SA**  
**ESTACIÓN SAN AGUSTÍN**

RUBRO: -

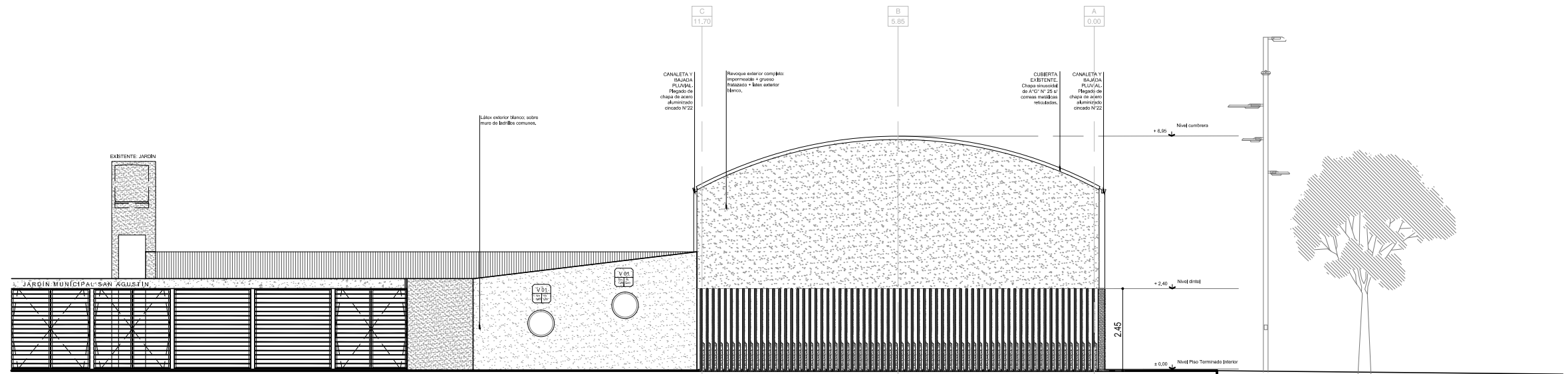
PLANO: **CORTES**

NIVEL:

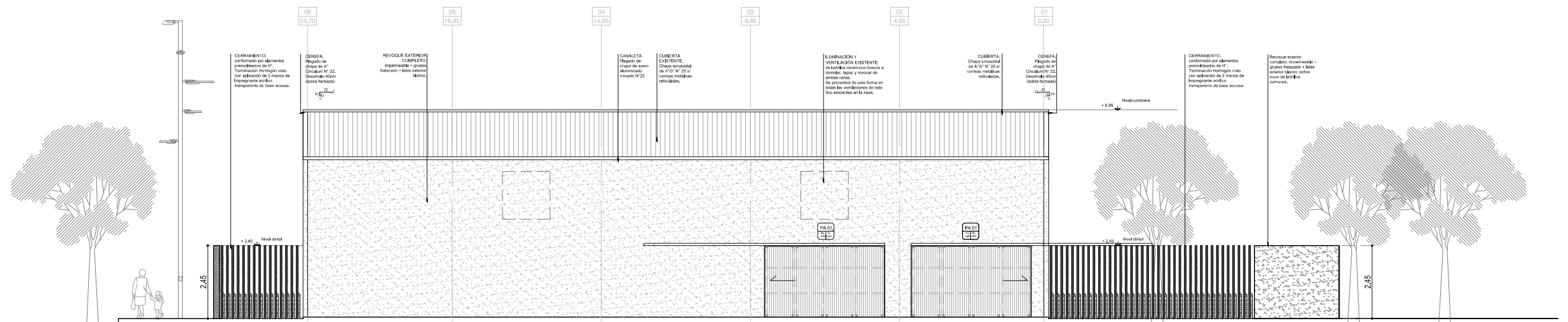
ESCALA: **1:150**

PLANO N°:

**AC\_01**



VISTA ESTE



VISTA NORTE



SECRETARIA DE OBRAS Y ESPACIO PÚBLICO

Dirección de Edilicia Municipal



OBRA:  
**E-SA**  
**ESTACIÓN SAN AGUSTÍN**

RUBRO: -

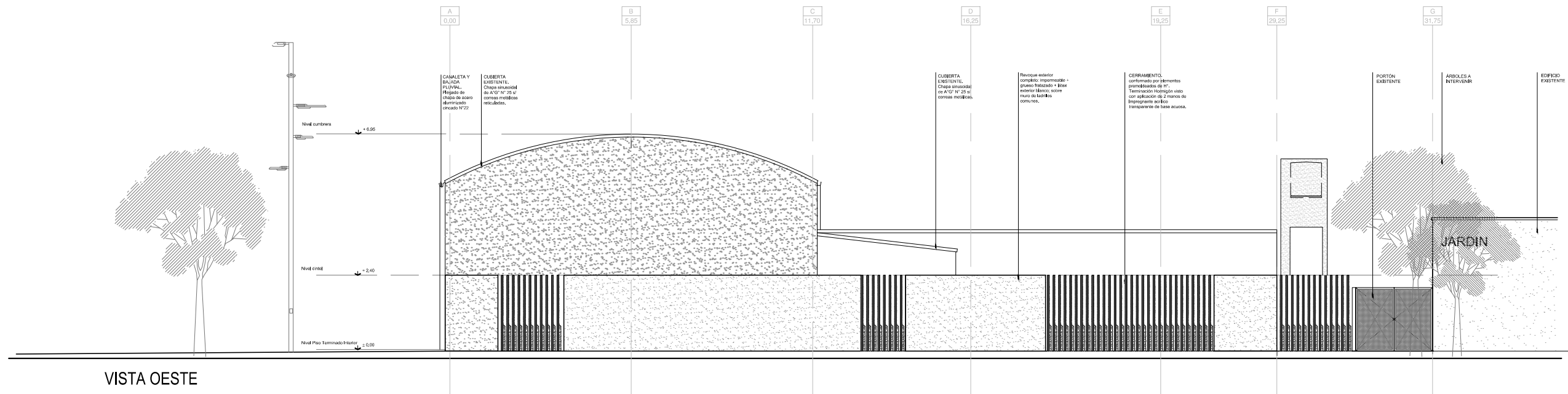
PLANO: **VISTAS ESTE Y NORTE**

NIVEL:

ESCALA: **1:150**

PLANO N°:

**AV\_01**



VISTA OESTE



SECRETARIA DE OBRAS Y ESPACIO PÚBLICO

Dirección de Edilicia Municipal



OBRA:  
**E-SA**  
**ESTACIÓN SAN AGUSTÍN**

RUBRO: -

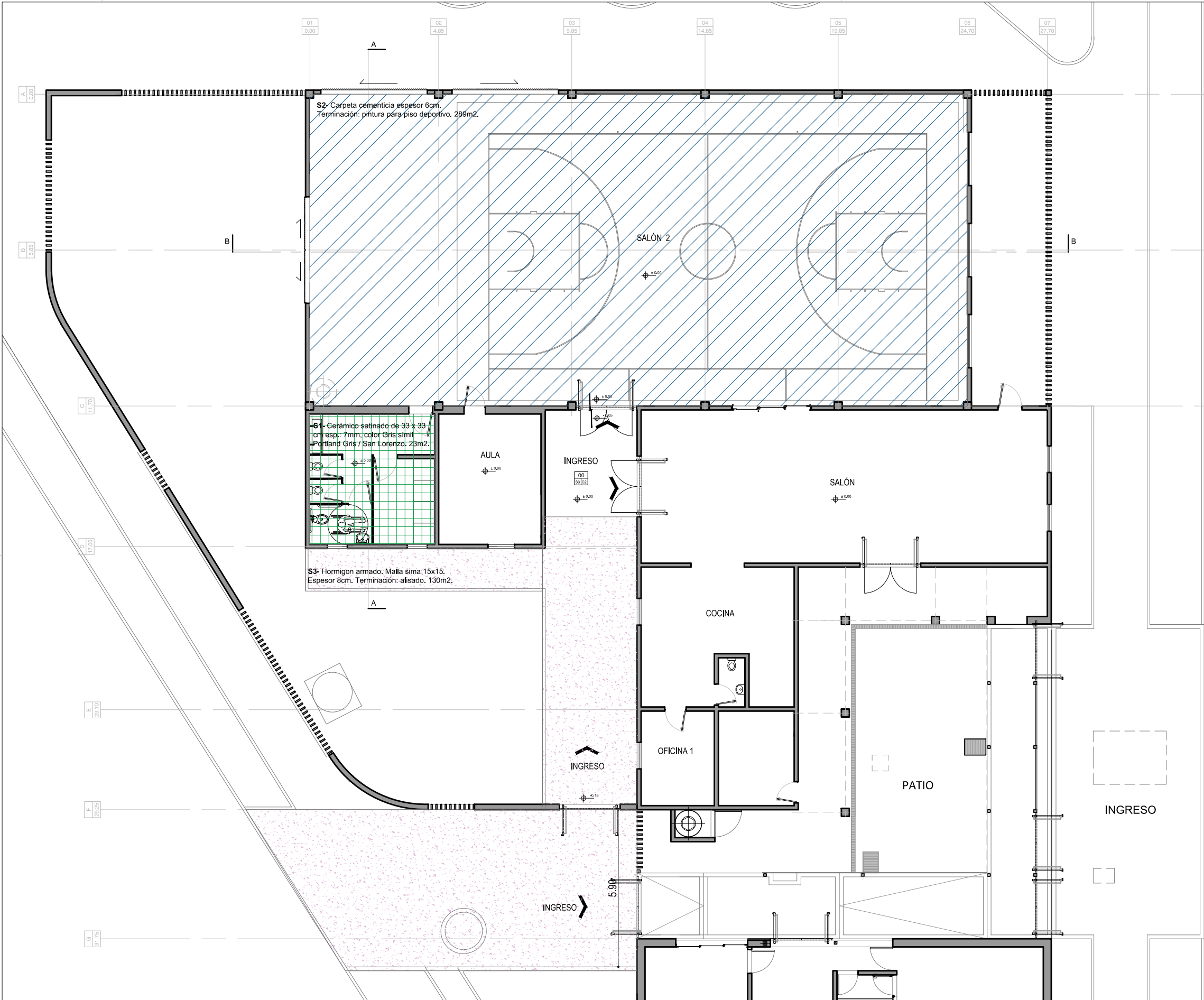
PLANO: **VISTA OESTE**

NIVEL:

ESCALA: **1:150**

PLANO N°:

**AV\_02**



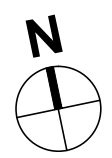
S2- Carpeta cementicia espesor 6cm.  
 Terminación: pintura para piso deportivo. 289m2.

S1- Cerámico satinado de 33 x 33  
 (cm esp.: 7mm, color Gris simil  
 Portland Gris / San Lorenzo. 23m2.

S3- Hormigon armado. Malla sima 15x15.  
 Espesor 8cm. Terminación: alisado. 130m2.

**REFERENCIAS:**

- PISOS**
- S1- Cerámico satinado de 33 x 33 cm esp.: 7mm, color Gris simil Portland Gris / San Lorenzo. Total: 23.05 m2
  - S2- Carpeta cementicia espesor 6cm. Terminación: pintura para piso deportivo. Total: 290 m2
  - S3- Hormigon armado. Malla sima 15x15. Espesor 8cm. Terminación: alisado. Total: 131.05 m2



SECRETARIA DE OBRAS Y ESPACIO PÚBLICO  
 Dirección de Edilicia Municipal



OBRA:  
**E-SA**  
**ESTACIÓN SAN AGUSTÍN**

RUBRO: -  
 PLANO: **PLANTA ARQUITECTURA - PISOS**  
 NIVEL:

ESCALA: **1:150**  
 PLANO N°:

**AP\_Pi**

PA 01  
Ap. dt.  
0.00 2.40

TIPO Portón corredizo dos hojas

UBICACION SALÓN 2

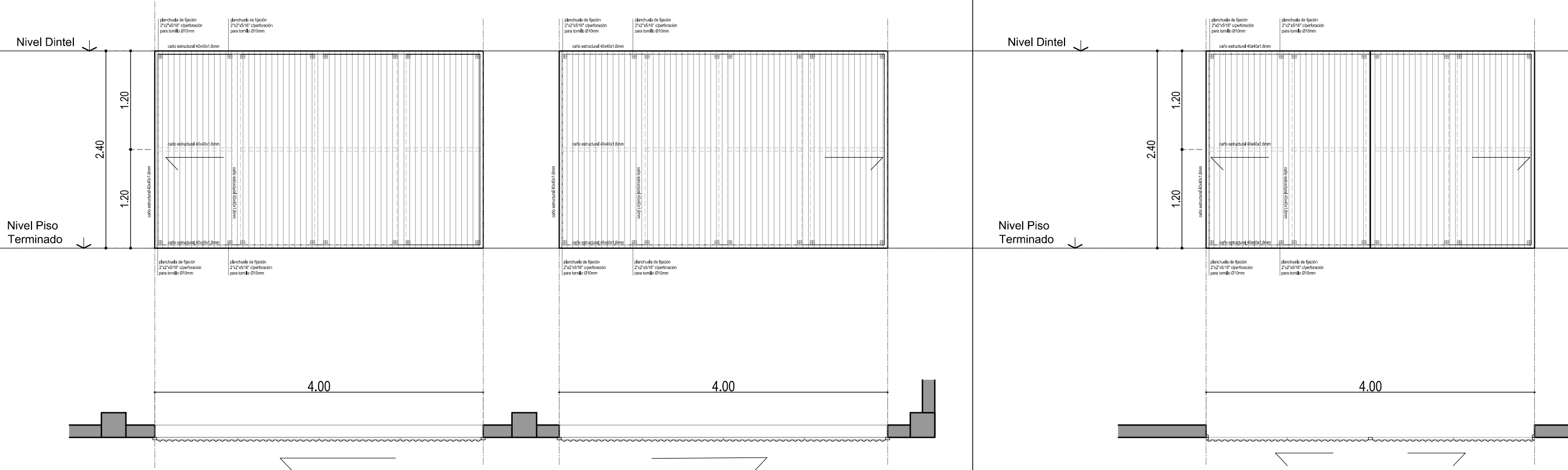
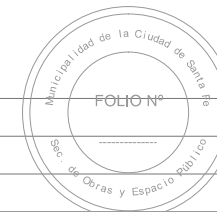
CANTIDAD 01

PA 02  
Ap. dt.  
0.00 2.40

TIPO Portón corredizo dos hojas

UBICACION SALÓN 2

CANTIDAD 01



PREMARCO -

MARCO -

HOJAS 2 hojas corredizas con bastidor conformado en tubo de hierro estructural superior, inferior y laterales 60x40x1,6mm y refuerzo horizontal tubo 40x40x1,6mm. Enchapado en cara frontal Chapa ondulada aluminizada cincalum.

HERRAJES Cerradura común tipo Kallay 4100. Manijón tubo 40x20x2 Long.: 70cm, tomado a bastidor con planchuela 1"x 3/16" Riel superior e inferior para hojas corredizas tipo Roma con sus correspondientes topes de apertura y componentes accesorios para cerradura de seguridad.

VIDRIOS -

CONTRA VIDRIOS -

TAPA JUNTAS -

PINTURA En caños estructurales dos manos de antióxido y dos manos de esmalte sintético, color gris, previo desengrase de toda la superficie.

SELLADORES -

OBSERVACIONES COMPRENDE EL PROYECTO Y EJECUCIÓN DE LAS RESOLUCIONES TÉCNICAS NECESARIAS PARA EVITAR FILTRACIONES Y GARANTIZARLA CORRECTA OPERATIVIDAD DEL SISTEMA. LLEVARÁN EN LA GUÍA SUPERIOR UN PLEGADO DE CHAPA GALVANIZADA ENTARUGADO A MAMPOSTERÍA Y SELLADO. PARA LA GUÍA INFERIOR, DEBERÁ EJECUTARSE UN UMBRAL DE HORMIGÓN ARMADO TIPO H-17 DE 30 CM DE ANCHO Y 8 CM DE ESPESOR, CONTINUO, DEL LARGO TOTAL DEL RIEL QUE SE DEBERÁ EMPOTRAR. COMPRENDETAMBIÉN EL VÍNCULO ENTRE EL RIEL SUPERIOR Y LOS PREMOLDEADOS. VERIFICAR MEDIDAS EN OBRA.

PREMARCO -

MARCO -

HOJAS 2 hojas corredizas con bastidor conformado en tubo de hierro estructural superior, inferior y laterales 60x40x1,6mm y refuerzo horizontal tubo 40x40x1,6mm. Enchapado en cara frontal Chapa ondulada aluminizada cincalum.

HERRAJES Cerradura común tipo Kallay 4100. Manijón tubo 40x20x2 Long.: 70cm, tomado a bastidor con planchuela 1"x 3/16" Riel superior e inferior para hojas corredizas tipo Roma.

VIDRIOS -

CONTRA VIDRIOS -

TAPA JUNTAS -

PINTURA En caños estructurales dos manos de antióxido y dos manos de esmalte sintético, color gris, previo desengrase de toda la superficie.

SELLADORES -

OBSERVACIONES COMPRENDE EL PROYECTO Y EJECUCIÓN DE LAS RESOLUCIONES TÉCNICAS NECESARIAS PARA EVITAR FILTRACIONES Y GARANTIZARLA CORRECTA OPERATIVIDAD DEL SISTEMA. LLEVARÁN EN LA GUÍA SUPERIOR UN PLEGADO DE CHAPA GALVANIZADA ENTARUGADO A MAMPOSTERÍA Y SELLADO. PARA LA GUÍA INFERIOR, DEBERÁ EJECUTARSE UN UMBRAL DE HORMIGÓN ARMADO TIPO H-17 DE 30 CM DE ANCHO Y 8 CM DE ESPESOR, CONTINUO, DEL LARGO TOTAL DEL RIEL QUE SE DEBERÁ EMPOTRAR. VERIFICAR MEDIDAS EN OBRA.



SECRETARIA DE OBRAS Y ESPACIO PÚBLICO

Dirección de Edilicia Municipal



OBRA:  
**E-SA**  
**ESTACIÓN SAN AGUSTÍN**

RUBRO: -

PLANO: **ABERTURAS**

NIVEL:

ESCALA: **1:50**

PLANO N°:

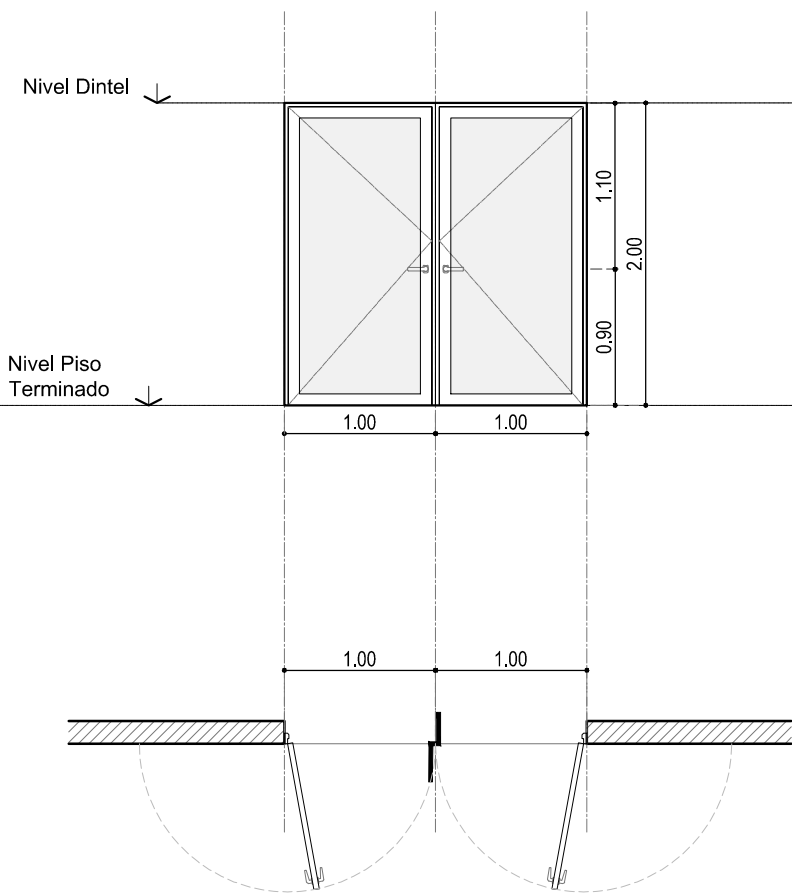
**PA\_01**

PA 03  
Ap. 0.00 dt. 2.00

TIPO HERRERO PESADO/ Puerta de abrir dos hojas

UBICACION ACCESOS

CANTIDAD 03



PREMARCO -

MARCO Aluminio color blanco línea Herrero, para tres hojas corredizas, amurado a dintel y mampostería. Perfilera línea Herrero.

HOJAS Hojas de abrir c/ vidrio, bastidor perfilera tipo Herrero.

HERRAJES Tres bisagras munición 100 x 100 H°G° reforzado por hoja. Picaporte doble blancín Sanatorio bronce platil. Cerradura de seguridad tipo Kallay modelo 4100 o similar. Pasador superior e inferior para segunda hoja.

VIDRIOS Laminado de seguridad 6 mm (3+3). Incoloro.

CONTRA VIDRIOS Aluminio color blanco s/ sistema.

TAPA JUNTAS Aluminio color blanco s/ sistema.

PINTURA No

SELLADORES SILASTIC TVR 732 y spray de poliuretano incoloro aplicado en todo el perímetro del marco para rellenar intersticios.

OBSERVACIONES Se utilizarán todos los burletes de EPDM de hermeticidad, fijación y apoyo previstos por el SISTEMA MODENA. Todos los accesorios para el sistema serán Marca TANIT según Catálogo Accesorios 2004.

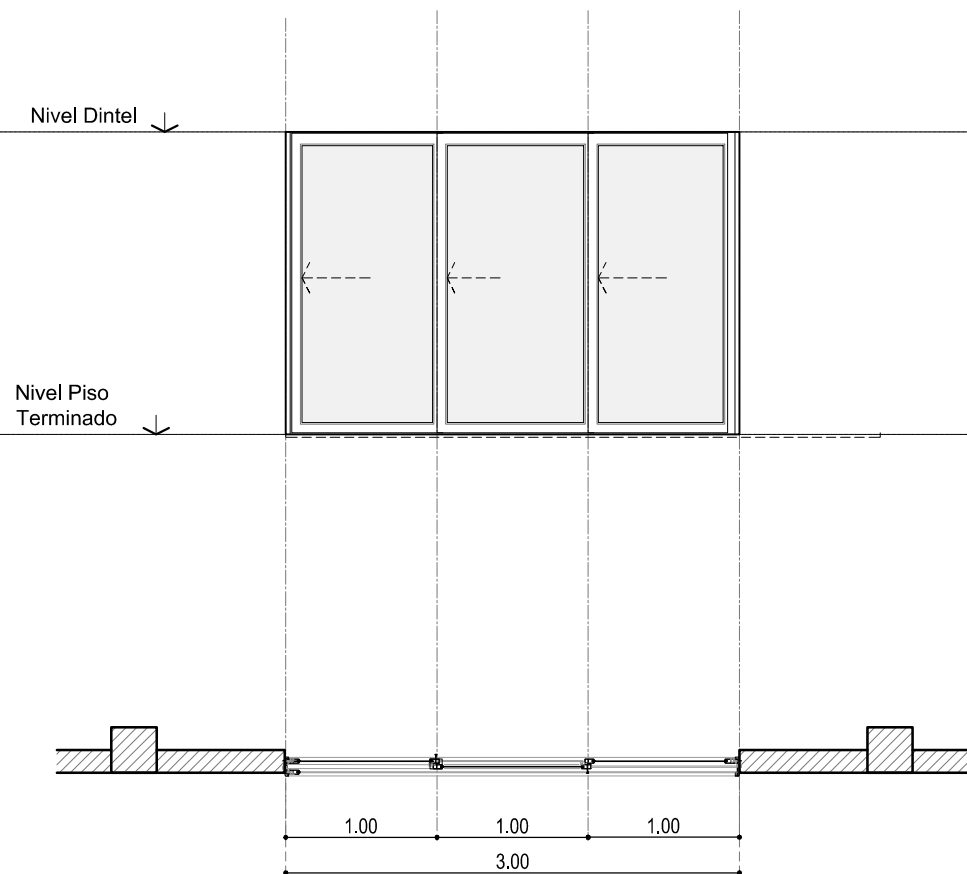
CORROBORAR FACTIBILIDAD DEL SISTEMA Y MEDIDAS EN OBRA

PA 04  
Ap. 0.00 dt. 2.00

TIPO HERRERO PESADO/ Puerta ventana corrediza tres hojas

UBICACION SALÓN

CANTIDAD 01



PREMARCO -

MARCO Aluminio color blanco línea Herrero, para tres hojas corredizas, amurado a dintel y mampostería. Perfilera línea Herrero.

HOJAS Hojas corredizas c/ vidrio, bastidor perfilera línea Herrero. Aluminio color blanco línea Herrero, 3 hojas corredizas con ruedas inferiores y cierres laterales, con doble contacto con felpas de polipropileno con fin-seal, tapón de cruce de hojas inf. y sup.; umbral con caja de agua. Marco y hojas a 90° con tornillos. Zócalo alto inferior y superior.

HERRAJES Según sistema.

VIDRIOS Laminado de seguridad 6 mm (3+3). Incoloro.

CONTRAVIDRIOS Aluminio color blanco s/ sistema.

TAPA JUNTAS Aluminio color blanco s/ sistema.

PINTURA No

SELLADORES SILASTIC TVR 732 y spray de poliuretano incoloro aplicado en todo el perímetro del marco para rellenar intersticios.

OBSERVACIONES Se utilizarán todos los burletes de EPDM de hermeticidad, fijación y apoyo previstos por el SISTEMA Ekonal. Todos los accesorios para el sistema serán Marca TANIT según Catálogo Accesorios 2004.



SECRETARIA DE OBRAS Y ESPACIO PÚBLICO

Dirección de Edilicia Municipal



OBRA:  
**E-SA**  
**ESTACIÓN SAN AGUSTÍN**

RUBRO: -

PLANO: **ABERTURAS**

NIVEL:

ESCALA: 1:50

PLANO N°:

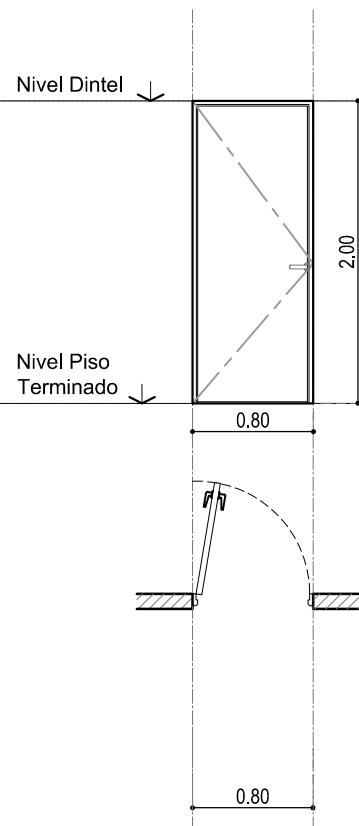
**PA\_02**

PA 05  
Ap. dt.  
0,00 2,00

TIPO HERRERO/ Puerta de abrir

UBICACION SALÓN 01

CANTIDAD 01 ( GIRO IZQUIERDO)



PREMARCO -

MARCO Aluminio color blanco línea Herrero de Aluar, para puerta de abrir, amurado a dintel y mampostería. Perfilera línea Herrero.

HOJAS Chapa lisa de aluminio color blanco.

HERRAJES Tres bisagras munición 100 x 100 H°G° reforzada. Picaporte doble balancín tipo sanatorio bronce platil. Cerradura común tipo Kallay 4100.

VIDRIOS -

CONTRAVIDRIOS -

TAPA JUNTAS -

PINTURA No

SELLADORES SILASTIC TVR 732 y spray de poliuretano incoloro aplicado en todo el perímetro del marco para rellenar intersticios.

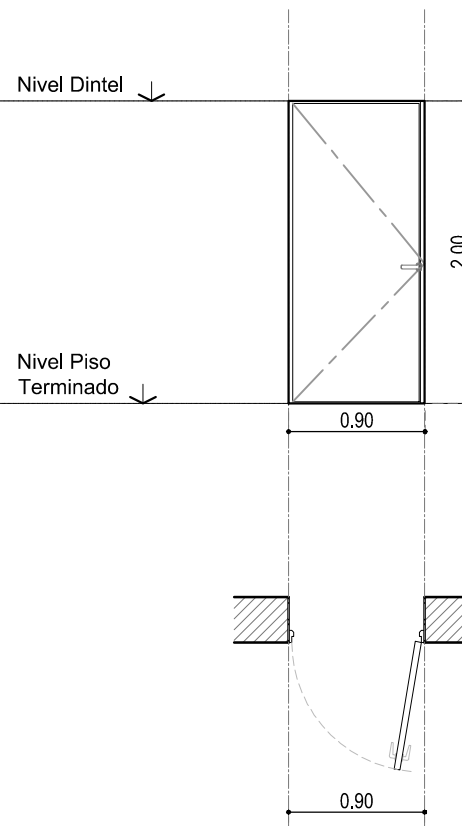
OBSERVACIONES Se utilizarán todos los burletes de EPDM de hermeticidad, fijación y apoyo previstos por el SISTEMA Ekonal. Todos los accesorios para el sistema serán Marca TANIT según Catálogo Accesorios 2004.

PA 06  
Ap. dt.  
0,00 2,00

TIPO PUERTA PLACA DE ABRIR

UBICACION SANITARIOS - AULA

CANTIDAD 02 ( 1 GIRO DERECHO - 1 GIRO IZQUIERDO)



PREMARCO -

MARCO Marco de aluminio color blanco.

HOJAS Madera de pino, placa 2" de espesor. Relleno celulósico tipo "panal de abeja". Cantos enchapados.

HERRAJES Tres bisagras munición 100 x 100 H°G° reforzada. Picaporte doble balancín tipo sanatorio bronce platil. Cerradura común tipo Kallay 4100.

VIDRIOS -

CONTRAVIDRIOS -

TAPA JUNTAS -

PINTURA Una mano de sellador y dos manos de esmalte sintético color blanco mate, en ambas caras.

SELLADORES -

OBSERVACIONES -



SECRETARIA DE OBRAS Y ESPACIO PÚBLICO

Dirección de Edilicia Municipal



OBRA:  
**E-SA**  
**ESTACIÓN SAN AGUSTÍN**

RUBRO: -

PLANO: **ABERTURAS**

NIVEL:

ESCALA: 1:50

PLANO N°:

**PA\_03**

V 01  
Ap. 1.40  
dt. 2.40  
0.85 1.85

TIPO VENTANAS FIJAS

UBICACION SALÓN 02

CANTIDAD 02

V 02  
Ap. 2.00  
dt. 2.40

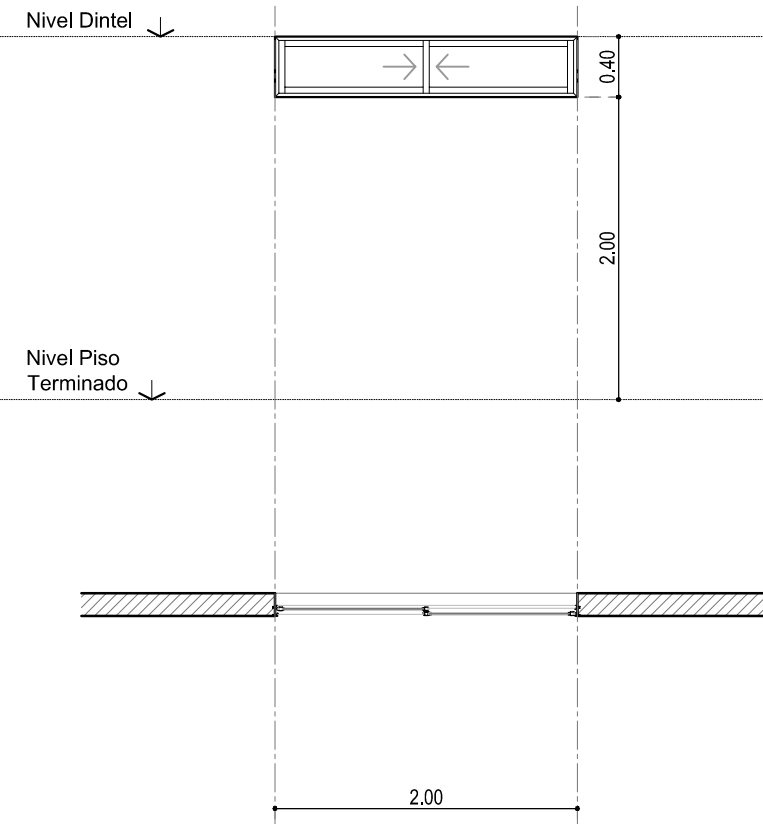
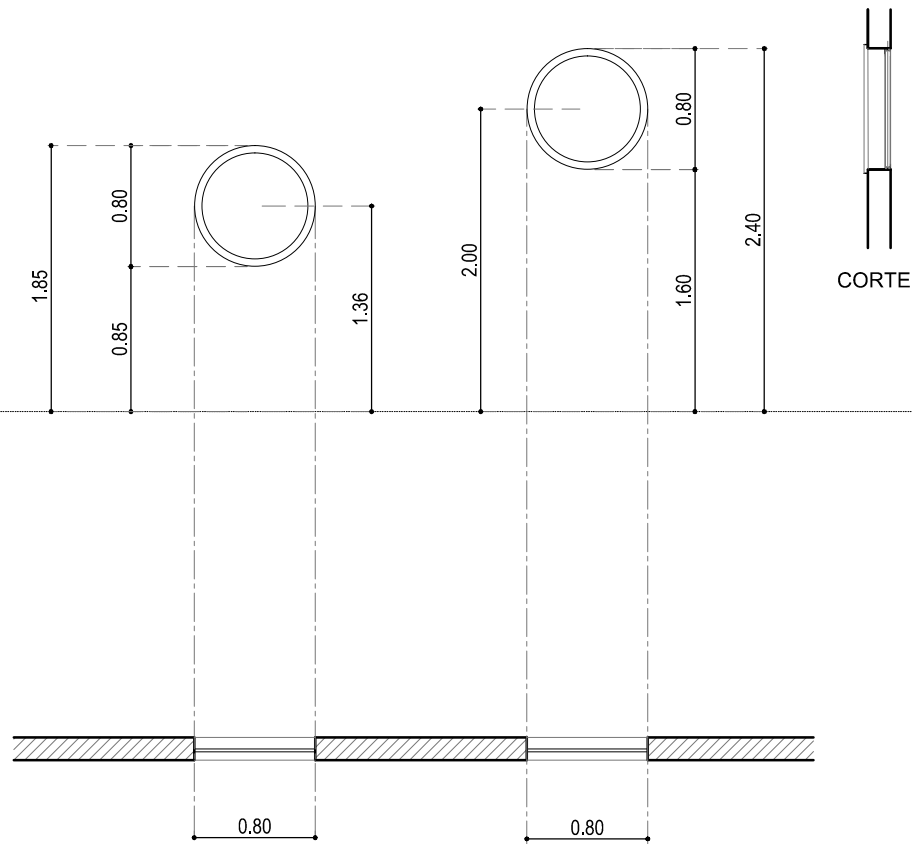
TIPO HERRERO/ Ventana hojas corredizas

UBICACION SALÓN 02

CANTIDAD 03



VISTA



MARCO Marco conformado por Plegado de Chapa Acero Inoxidable espesor 1.5mm / Desarrollo 10cm soldado a Planchuela de borde de Acero Inoxidable 12,7mm x 2mm. Terminación pulido mate.

HOJAS -

HERRAJES -

VIDRIOS Laminado de seguridad 10 mm (5+5). Incoloro.

CONTRAVIDRIOS Tubo de Acero Inoxidable 10x10mmx1mm rolado. Terminación pulido mate.

TAPA JUNTAS -

PINTURA -

SELLADORES SILASTIC TVR 732 y spray de poliuretano incoloro aplicado en todo el perimetro del marco para rellenar intersticios.

OBSERVACIONES -

PREMARCO -

MARCO Aluminio color blanco línea Herrero de Aluar, para ventanas corredizas de dos hojas, amurado a dintel y mampostería. Perfilera línea Herrero.

HOJAS Hojas corredizas c/ vidrio, bastidor perfilera línea Herrero. Aluminio color blanco línea Herrero, 2 hojas corredizas con ruedas inferiores y cierres laterales, con doble contacto con felpas de polipropileno con fin-seal, tapón de cruce de hojas inf. y sup.; umbral con caja de agua. Marco y hojas a 90° con tornillos. Zócalo alto inferior y superior.

HERRAJES Según sistema.

VIDRIOS Laminado de seguridad 6 mm (3+3). Incoloro.

CONTRAVIDRIOS Aluminio color blanco s/ sistema.

TAPA JUNTAS -

PINTURA No

SELLADORES SILASTIC TVR 732 y spray de poliuretano incoloro aplicado en todo el perimetro del marco para rellenar intersticios.

OBSERVACIONES Se utilizarán todos los burletes de EPDM de hermeticidad, fijación y apoyo previstos por el SISTEMA Ekonal. Todos los accesorios para el sistema serán Marca TANIT según Catálogo Accesorios 2004.



SECRETARIA DE OBRAS Y ESPACIO PÚBLICO

Dirección de Edilicia Municipal



OBRA:  
**E-SA**  
**ESTACIÓN SAN AGUSTÍN**

RUBRO: -

PLANO: **ABERTURAS**

NIVEL:

ESCALA: 1:50

PLANO N°:

**PA\_04**

R1  
Ap. dt.  
0.00 2.00

R2  
Ap. dt.  
0.00 2.00

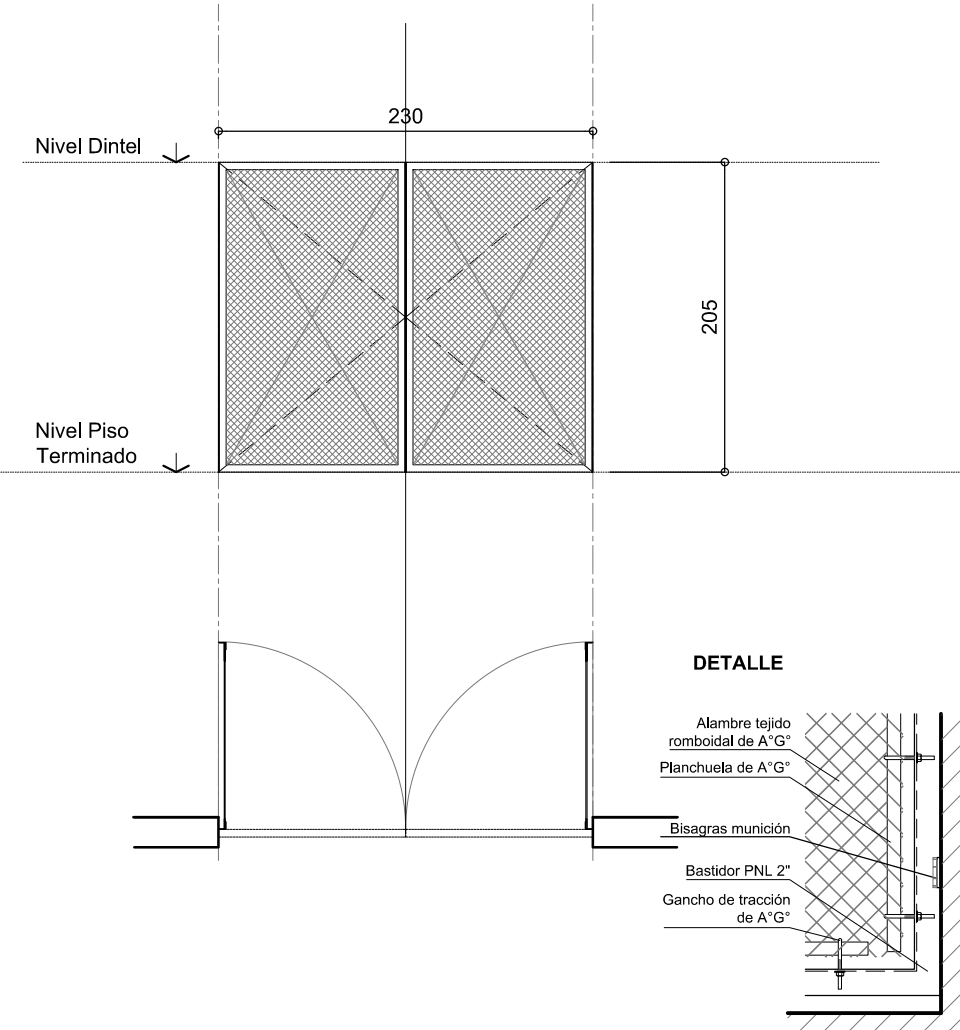
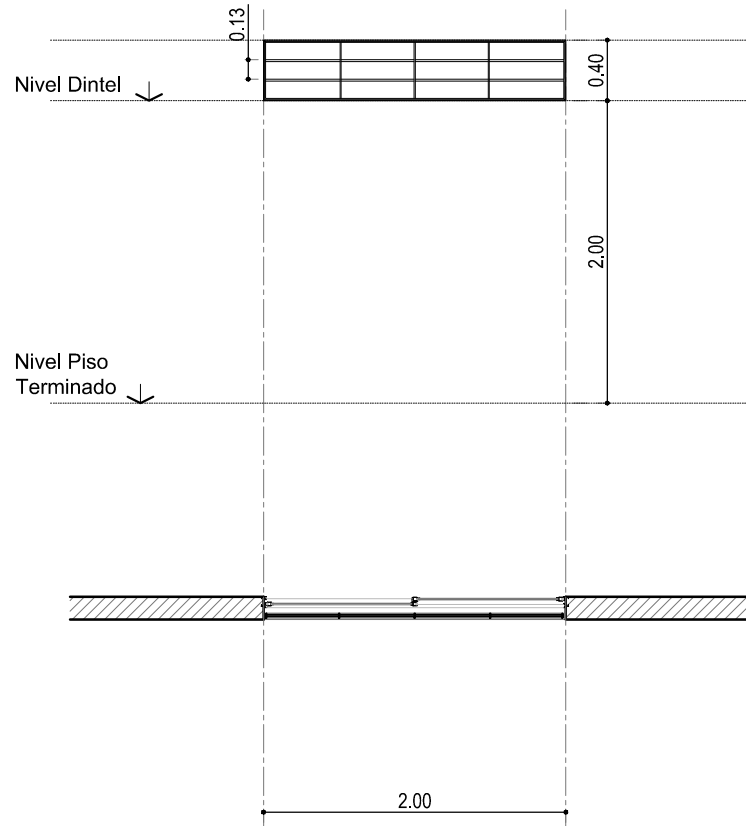
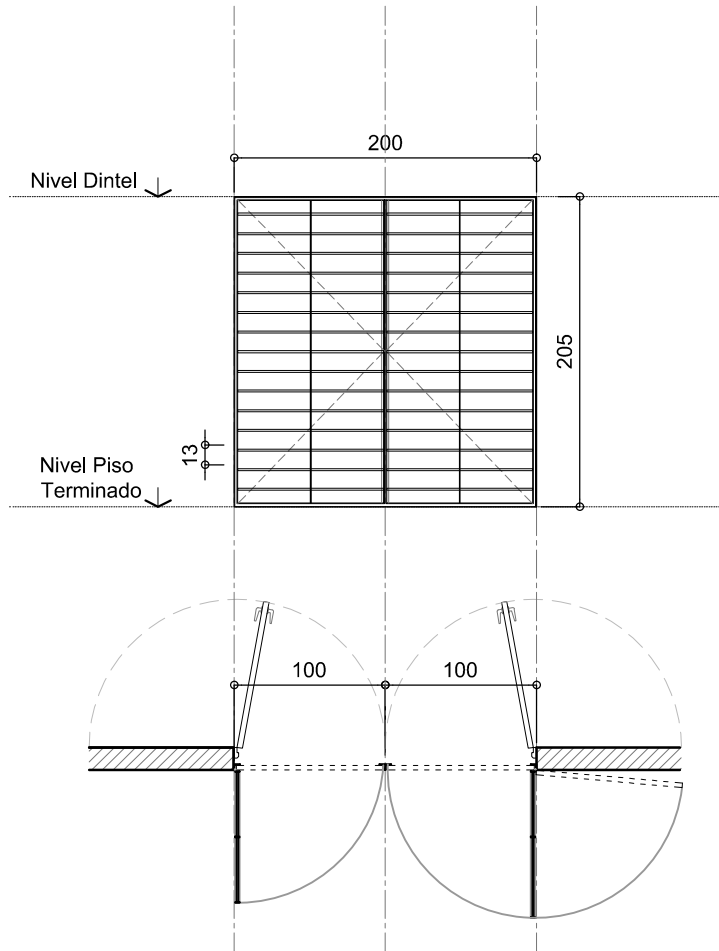
R3  
Ap. dt.  
0.00 2.05



TIPO REJA DE HIERRO  
UBICACION ACCESOS  
CANTIDAD 3

TIPO REJA DE HIERRO  
UBICACION SALÓN 2  
CANTIDAD 3

TIPO PUERTA DOBLE DE HIERRO Y TEJIDO  
UBICACION ACCESO  
CANTIDAD 1



PREMARCO -  
MARCO Marco PNL 1 1/2", con esquinas ingletadas a 45° y soldadura continua. Grampas de amure.  
HOJAS Bastidor PNL 1 1/2", con esquinas ingletadas a 45° y soldadura continua. Barras redondas lisas diam. 1/2" horizontales, cada 13 cm, soldado dentro de bastidor.  
HERRAJES Tres bisagras munición 100 x 100 H°G° reforzado. Cerradura de seguridad tipo Kallay modelo 4100 o similar. Pasadores exteriores superior e inferior.  
VIDRIOS -  
CONTRAVIDRIOS -  
TAPA JUNTAS -  
PINTURA Una mano de antioxido y dos manos de Esmalte antióxido ferromicáceo, color gris plata, previo desengrase de toda la superficie.  
SELLADORES -  
OBSERVACIONES -

PREMARCO -  
MARCO Marco PNL 1 1/2", con esquinas ingletadas a 45° y soldadura continua. Grampas de amure. Refuerzos con Planchuela perforada 1 1/2" x 1/4", de perforaciones de 1/2" cada 13 cm Barras redondas lisas diam. 1/2" horizontales, cada 13 cm.  
HOJAS  
HERRAJES  
VIDRIOS -  
CONTRAVIDRIOS -  
TAPA JUNTAS -  
PINTURA Una mano de antioxido y dos manos de Esmalte antióxido ferromicáceo, color gris plata, previo desengrase de toda la superficie.  
SELLADORES -  
OBSERVACIONES -

PREMARCO -  
MARCO -  
HOJAS Bastidor PNL 2", con esquinas ingletadas a 45° y soldadura continua. Alambre tejido romboidal galvanizado. Luz de malla 50 mm; calibre: 12 (2,64 mm); alto del rollo s/ necesidad soldado dentro de bastidor. Planchuelas de tracción de A°G° de 1 1/2" x 3/16". Ganchos roscados de A°G° c/ 45 cm. Cable de A°G° tensado con torniquetes, en sentido diagonal. (para arriostamiento).  
HERRAJES Tres bisagras munición 100 x 100 H°G° reforzado. Cerradura de seguridad tipo Kallay modelo 4100 o similar en hoja derecha. Pasadores exteriores inferiores.  
TAPA JUNTAS -  
PINTURA Esmalte antióxido ferromicáceo, color gris plata. Mínimo dos manos, previo desengrase de toda la superficie.  
SELLADORES -  
OBSERVACIONES -



SECRETARIA DE OBRAS Y ESPACIO PÚBLICO

Dirección de Edilicia Municipal



OBRA:  
**E-SA**  
**ESTACIÓN SAN AGUSTÍN**

RUBRO: -  
PLANO: **PLANILLA HERRERÍA - REJAS**  
NIVEL:

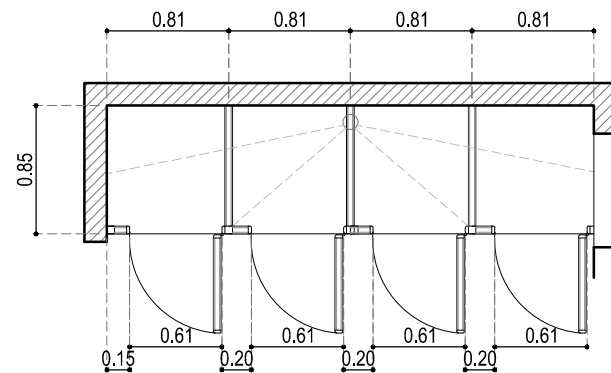
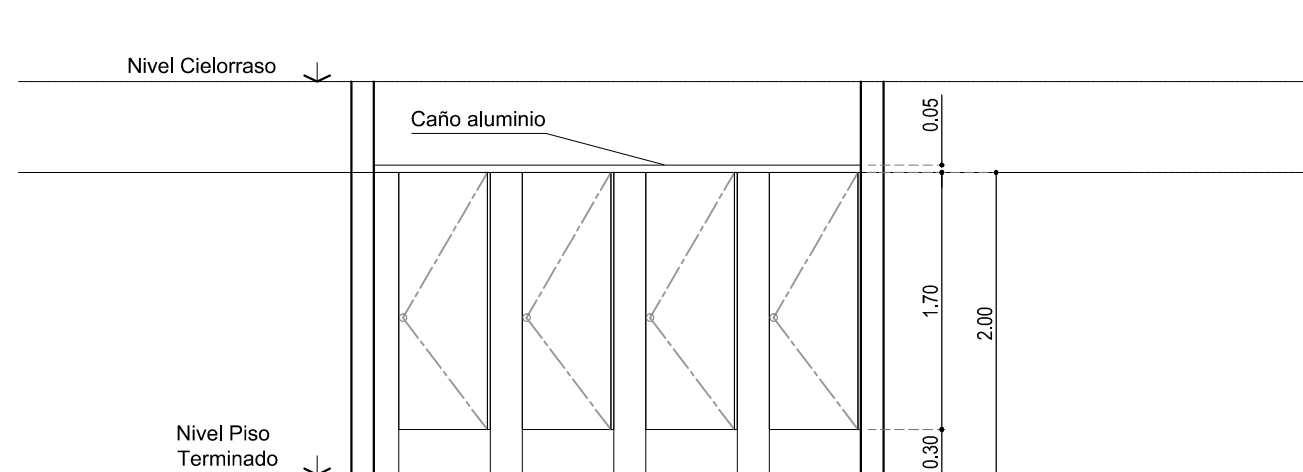
ESCALA: **1:50**  
PLANO N°:  
**PH\_01**

TS1  
Ap. dt.  
0.20 2.00

TIPO TABIQUE FRONTAL DUCHA

UBICACION SANITARIO

CANTIDAD 1



PREMARCO -

MARCO -

HOJAS Tabiques y puertas en Placa de 13mm de espesor en fenólico macizo tipo Formica, ambas caras enchapadas en laminado plástico de alta presión, cantos del mismo material con terminación al poliuretano. **Tipo Serie Bath Fenol 13** de la marca PIVOT o calidad superior. Terminación color gris.

HERRAJES Dos Bisagras exteriores por puerta y pasador de aluminio modelo tipo Pivot o calidad superior, de simple accionamiento. Sujeción inferior de paneles a piso mediante herraje de fijación - nivelación en acero inoxidable. Sujeción a pared y entre paneles mediante herraje de fundicion de aluminio. Sujeción superior con tubo de refuerzo de aluminio anodizado natural color simil placas.

TAPA JUNTAS -

PINTURA -

SELLADORES -

OBSERVACIONES -

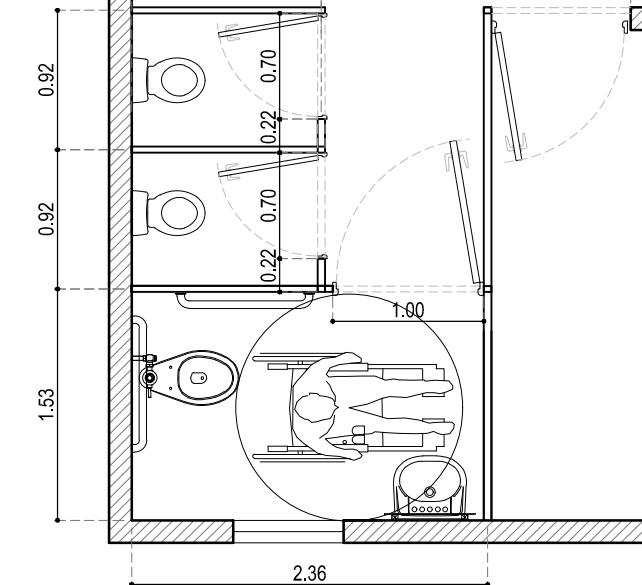
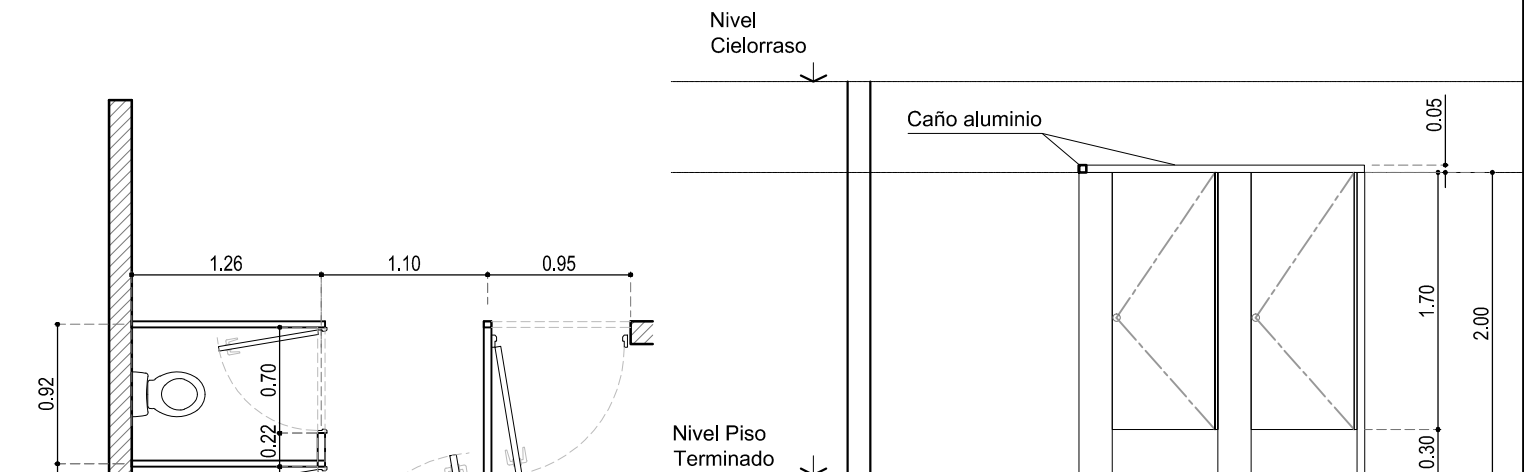
VERIFICAR MEDIDAS EN OBRA

TS2  
Ap. dt.  
0.20 2.00

TIPO TABIQUE FRONTAL DUCHA

UBICACION SANITARIO

CANTIDAD 1



PREMARCO -

MARCO -

HOJAS Tabiques y puertas en Placa de 25 mm de espesor, ambas caras enchapadas en laminado plástico de alta presión, cantos del mismo material con terminación al poliuretano. **Tipo Serie Bath 25** de la marca PIVOT o calidad superior. Terminación color gris.

HERRAJES Dos Bisagras exteriores por puerta y pasador de aluminio modelo tipo Pivot o calidad superior, de simple accionamiento. Sujeción inferior de paneles a piso mediante herraje de fijación - nivelación en acero inoxidable. Sujeción a pared y entre paneles mediante herraje de fundicion de aluminio. Sujeción superior con tubo de refuerzo de aluminio anodizado natural color simil placas.

TAPA JUNTAS -

PINTURA -

SELLADORES -

OBSERVACIONES -

VERIFICAR MEDIDAS EN OBRA



SECRETARIA DE OBRAS Y ESPACIO PÚBLICO

Dirección de Edilicia Municipal



OBRA:  
**E-SA**  
**ESTACIÓN SAN AGUSTÍN**

RUBRO: -

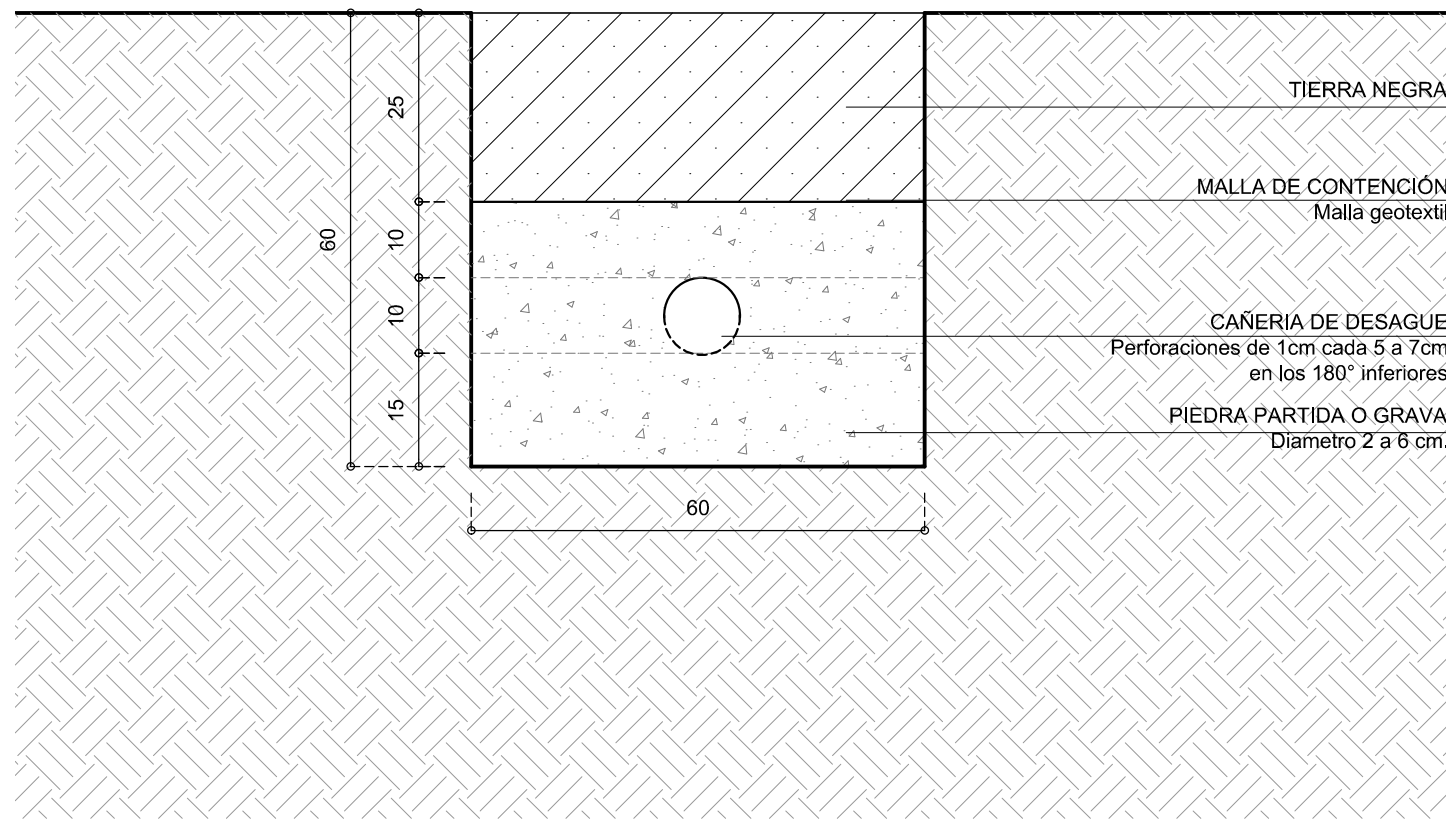
PLANO: **TABICUES SANITARIOS**

NIVEL:

ESCALA: **1:50**

PLANO N°:

**TS\_01**



**DETALLE CAMPO INFILTRACIÓN**



SECRETARIA DE OBRAS Y ESPACIO PÚBLICO

Dirección de Edilicia Municipal



OBRA:  
**E-SA**  
**ESTACIÓN SAN AGUSTÍN**

RUBRO: -

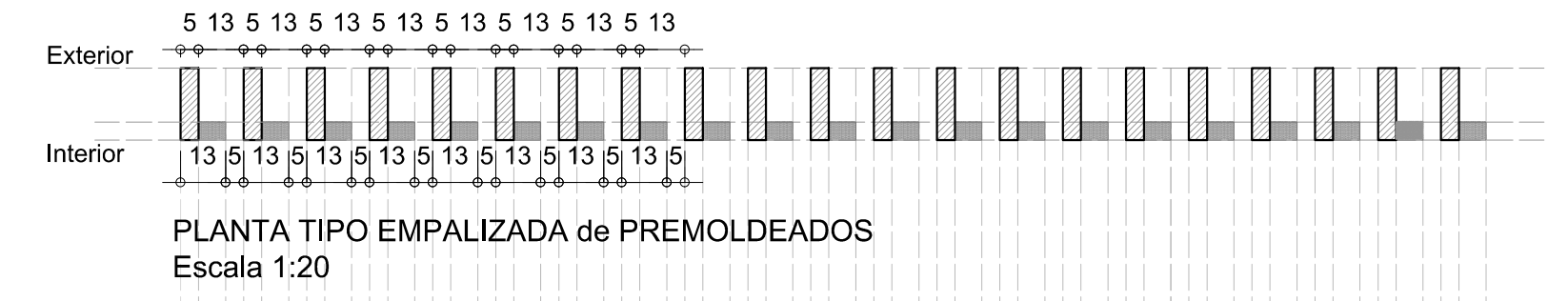
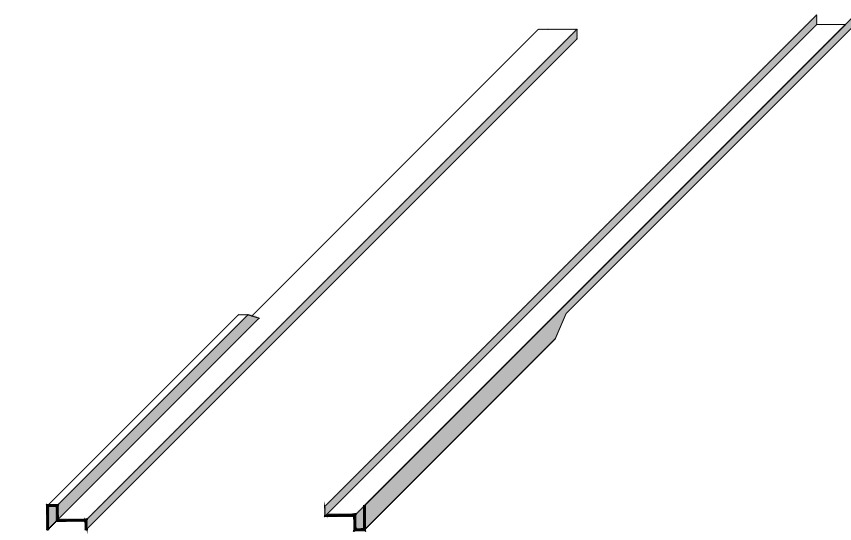
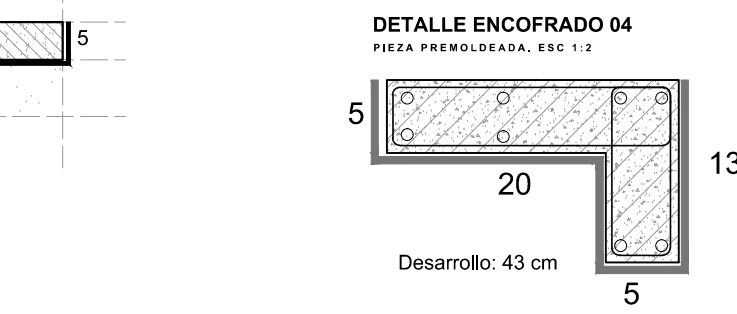
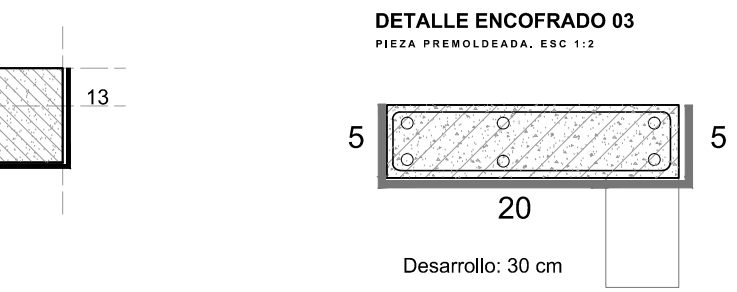
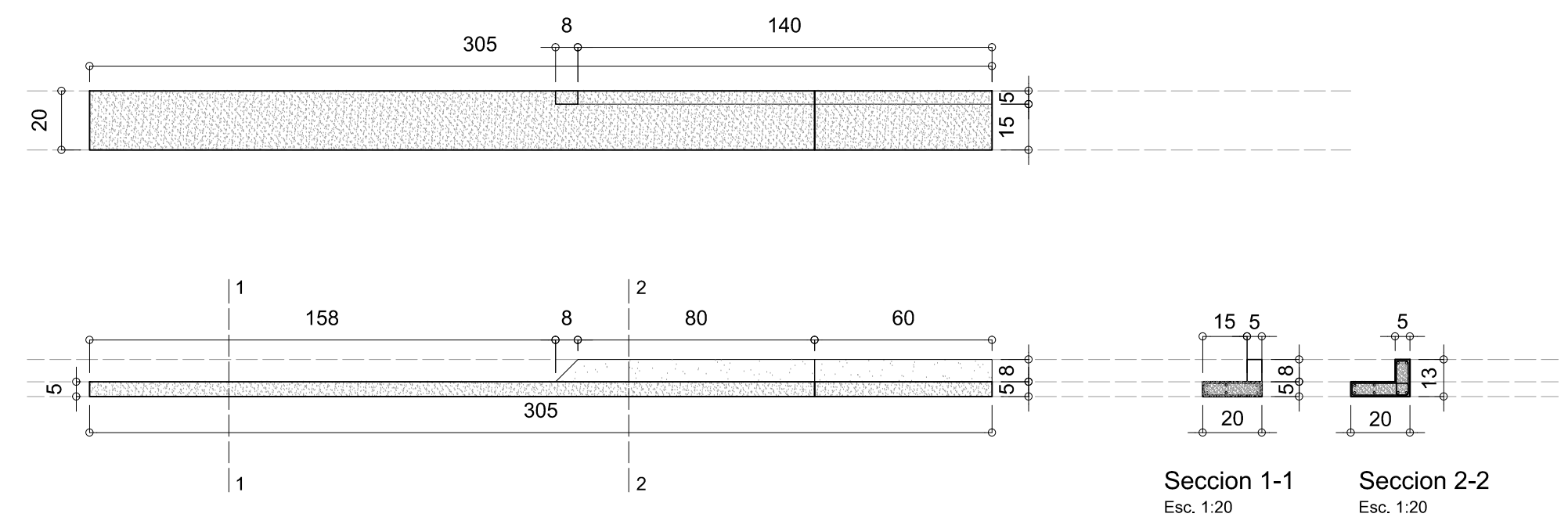
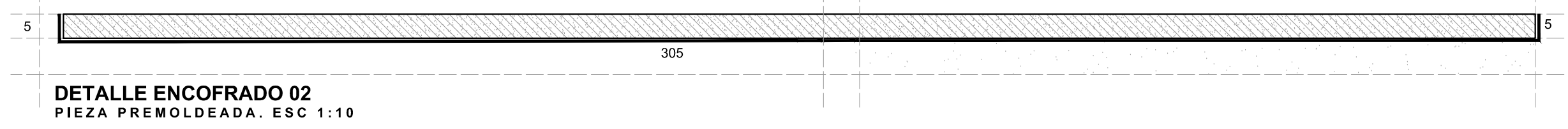
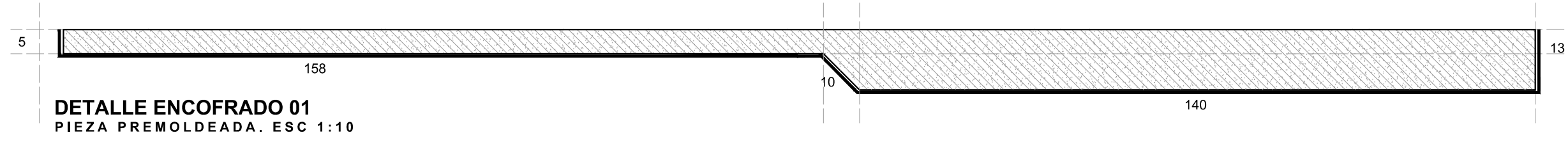
PLANO: **DETALLE CAMPO INFILTRACIÓN  
 AGUA PLUVIAL**

NIVEL: -

ESCALA: **1:10**

PLANO N°:

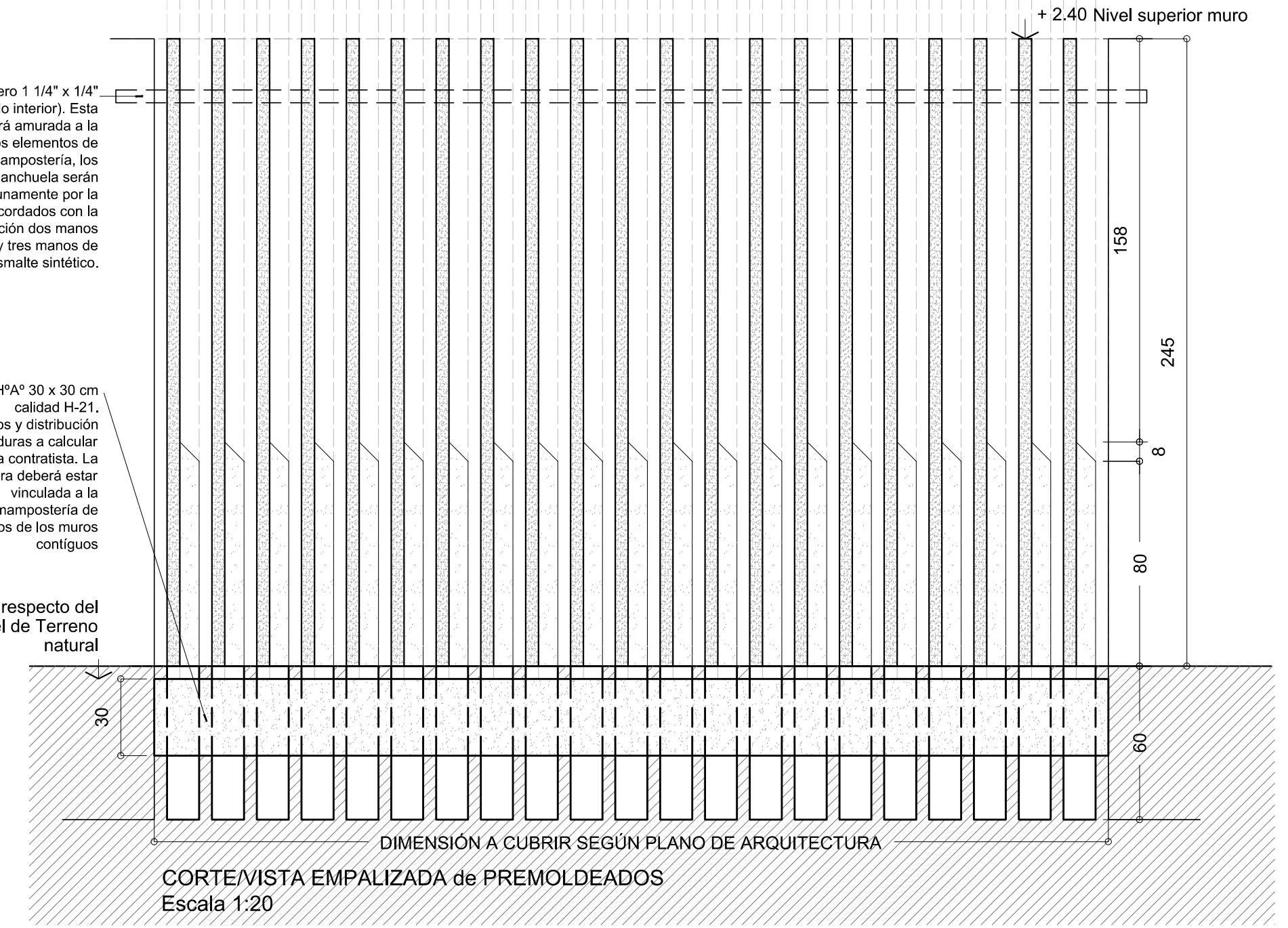
**DC\_01**



Planchuela de acero 1 1/4" x 1/4" (colocada del lado interior). Esta planchuela irá amurada a la mampostería. Los elementos de fijación entre la mampostería, los premoldeados y la planchuela serán propuestos oportunamente por la contratista y acordados con la inspección. Terminación dos manos de antióxido y tres manos de esmalte sintético.

Viga de H°A° 30 x 30 cm calidad H-21. Diámetros y distribución de armaduras a calcular por la contratista. La armadura deberá estar vinculada a la mampostería de cimientos de los muros contiguos

-0.05 m respecto del Nivel de Terreno natural

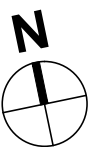
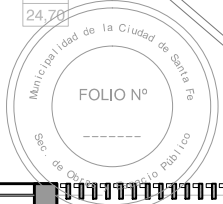
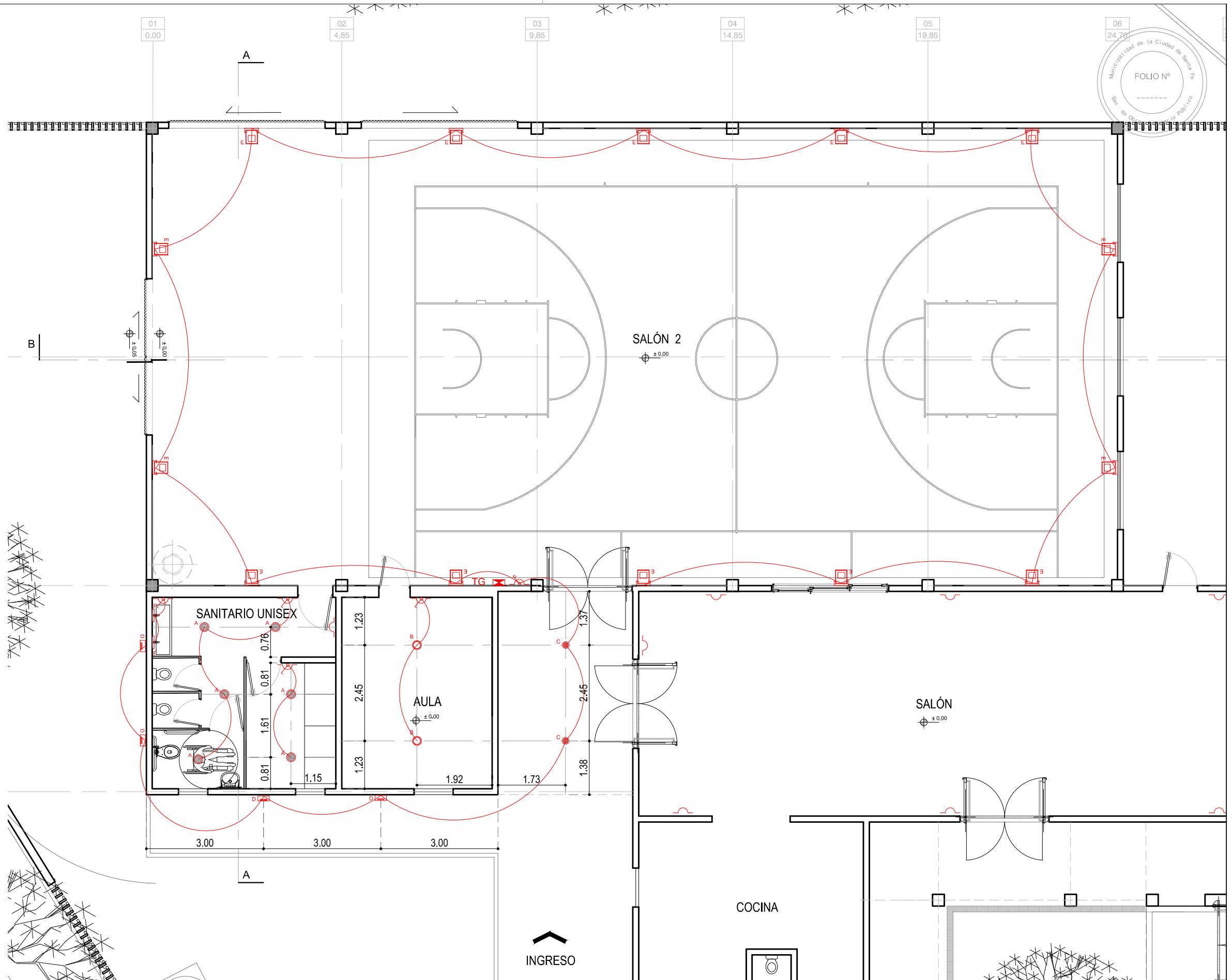


**REFERENCIAS DE ARTEFACTOS**

- A** ● Artefacto embutir circular LED, condifusor de policarbonato opal, potencia 20w, W-Temp 3000K, tipo LUCCIDLA KEVIN. CANTIDAD: 6
- B** ○ Artefacto embutir circular LED, condifusor de policarbonato opal, potencia 40w, W-Temp 3000K, tipo LUCCIDLA KEVIN. CANTIDAD: 2
- C** ● Plafón de adosar circular Ø 180 mm, acabado níquel, LED tipo ACQUA LUCE, Línea Circ 718. CANTIDAD: 2
- D** □ Aplique de pared exterior ANTIVANDÁLICO, cuerpo de aluminio inyectado y difusor de policarbonato. Potencia 20 W, LED tipo LUCCIDLA, IRÍA. CANTIDAD: 4
- E** □ Proyector LED cuerpo de ABS, disipador de aluminio anodizado, cubierta opal, Difusor de vidrio templado. 50w. Tipo LUMENAC CLEVER. CANTIDAD: 14
- F** □ Plafón de adosar en pared circular Ø 320 mm, acabado blanco, LED, tipo ACQUA LUCE, Línea Circ 718. CANTIDAD: 2
- LE** ● Sistema Autónomo Permanente para adaptación de artefacto a luz de emergencia tipo MKIP para luminaria Led de 50 a 60V - 40W. CANTIDAD: 3

**REFERENCIAS SÍMBOLOS**

- M** □ MEDIDOR REGLAMETARIO
- TG** □ TABLERO GENERAL (40x30x15) c/ tapa abisagrada y cerradura con seccionadora fusible de 125A- NHDD- 63A
- ⊖ PUESTA A TIERRA
- BOCA P/ ILUMINACION. CAJA OCTOGONAL.
- BRAZO P/ ILUMINACION. CAJA OCTOGONAL.
- ⊕ 2 TOMACORRIENTES 220(V) x 10 A Completos
- CARERIA DE ILUMINACION
- ( ) ENCENDIDO



**SECRETARIA DE OBRAS Y ESPACIO PÚBLICO**  
 Dirección de Edilicia Municipal



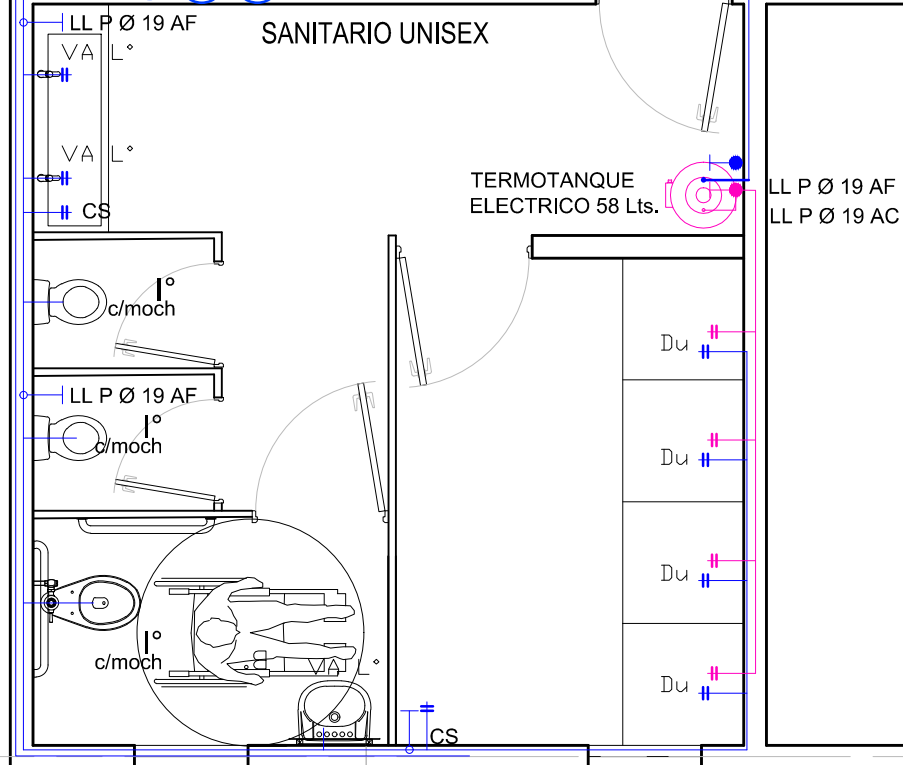
OBRA:  
**E-SA**  
**ESTACIÓN SAN AGUSTÍN**

RUBRO: -  
 PLANO: **INSTALACIÓN ELECTRICA**  
 NIVEL:

ESCALA: **1:100**  
 PLANO N°:  
**IE\_01**

TANQUE CISTERNA  
 AGUA SANITARIA.  
 EXISTENTE

- 1 IMPULSION A TANQUE RESERVA
- 2 BAJADA 2: ALIMENTACION CONSUMO GENERAL CPPL Ø 1"
- 3 BAJADA 3: ALIMENTACION CONSUMO TERMOTANQUES CPPL Ø 1"



Verificar en obra instalación sanitaria existente

A



SECRETARIA DE OBRAS Y ESPACIO PÚBLICO

Dirección de Edilicia Municipal



OBRA:  
**E-SA**  
**ESTACIÓN SAN AGUSTÍN**

RUBRO: -

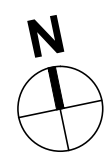
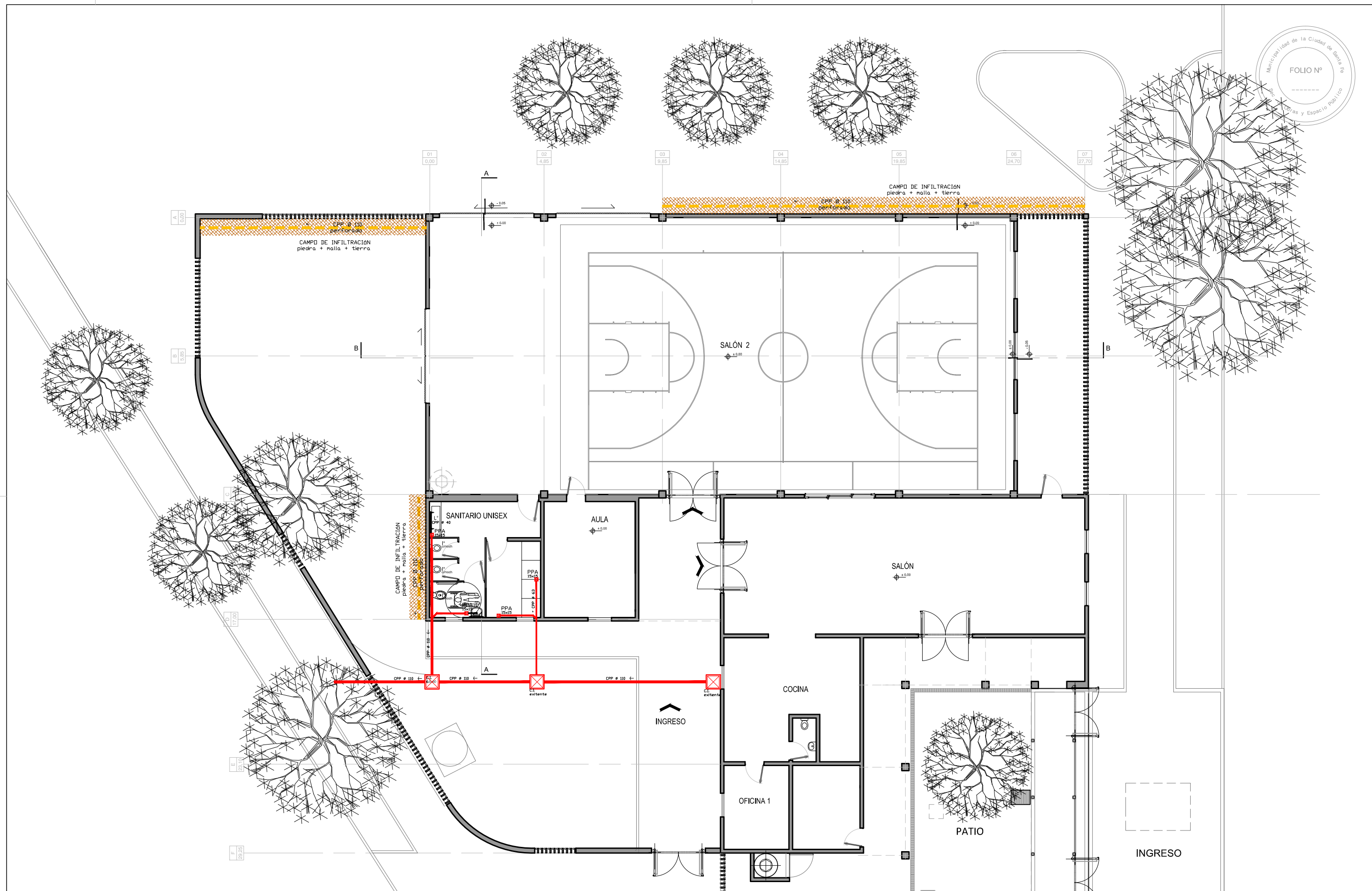
PLANO: **INSTALACIÓN DE AGUA**

NIVEL:

ESCALA: 1:50

PLANO N°:

**IS\_01**



SECRETARIA DE OBRAS Y ESPACIO PÚBLICO  
 Dirección de Edilicia Municipal

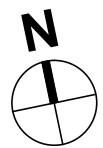
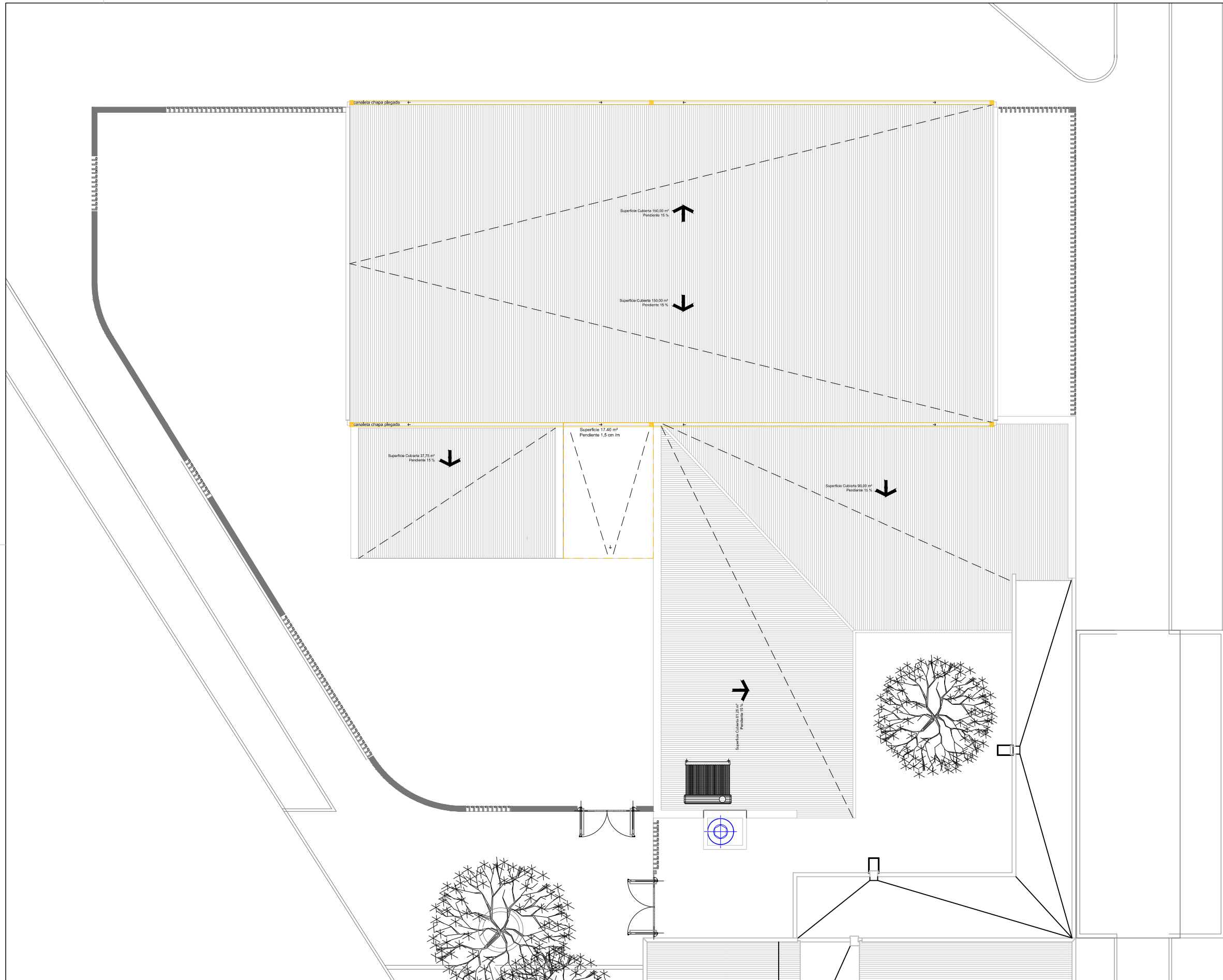


OBRA:  
**E-SA**  
**ESTACIÓN SAN AGUSTÍN**

RUBRO: -  
 PLANO: **INSTALACIÓN PLUVIO CLOACAL**  
 NIVEL:

ESCALA: **1:150**  
 PLANO N°:

**IS\_02**



SECRETARIA DE OBRAS Y ESPACIO PÚBLICO

Dirección de Edilicia Municipal



OBRA:  
**E-SA**  
**ESTACIÓN SAN AGUSTÍN**

RUBRO: -

PLANO: **INSTALACIÓN PLUVIO CLOACAL**

NIVEL:

ESCALA: **1:150**

PLANO N°:

**IS\_03**