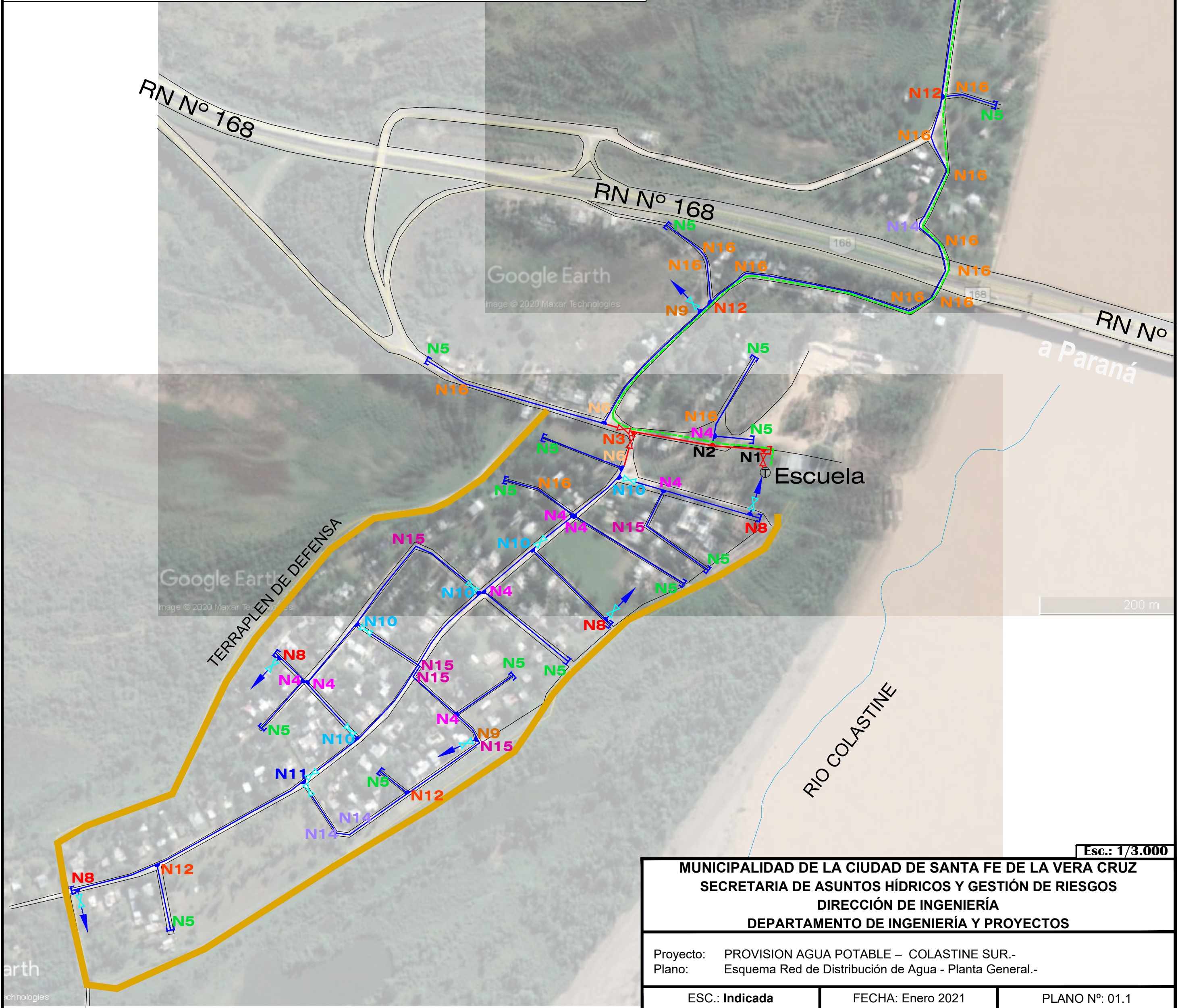




Referencias

- Cañería de Impulsión
- Cañería PVC C-10 DN 110 mm
- Cañería PVC C-6 DN 75 mm
- Hidrante D° 75 mm
- Tapón Terminal
- Válvula Esclusa
- N23** Numeración de Nudo
- P1 Perforación
- Tanque
- Ramal

Nota 1: El presente plano representa esquemáticamente la red de distribución, los nudos y demás elementos que componen la red agua proyectada.-
 Nota 2: La ubicación y profundidad de los Pozos es tentativo, supeditado al estudio de fuente definitivo.-



MUNICIPALIDAD DE LA CIUDAD DE SANTA FE DE LA VERA CRUZ SECRETARIA DE ASUNTOS HÍDRICOS Y GESTIÓN DE RIESGOS DIRECCIÓN DE INGENIERÍA DEPARTAMENTO DE INGENIERÍA Y PROYECTOS		
Proyecto: PROVISION AGUA POTABLE – COLASTINE SUR.- Plano: Esquema Red de Distribución de Agua - Planta General.-		
ESC.: Indicada	FECHA: Enero 2021	PLANO Nº: 01.1